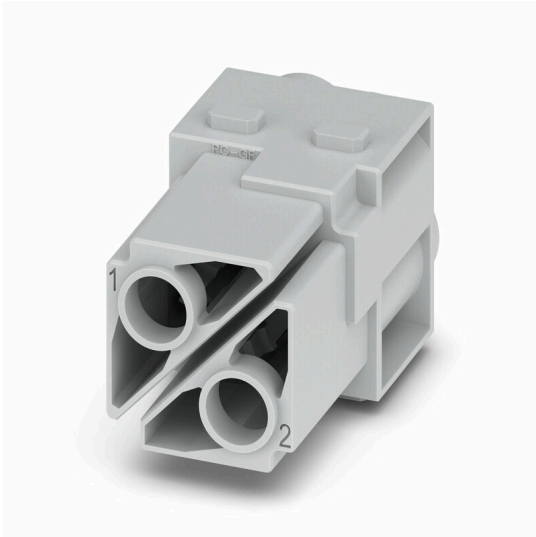


HDC MHP 100 FC 2

Weidmüller Interface GmbH & Co. KG
Klingenbergstraße 26
D-32758 Detmold
Germany

www.weidmueller.com



연질

개별 솔루션을 위한 4개의 모듈 사이즈로 공간을 상당히 절감해줍니다. 더욱 작아진 피치 역시 최적화된 디자인을 잘 말해줍니다.

일반 주문 데이터

버전	전원 모듈, 1000 V, 100 A, 극 수: 2, 크립프 결선, 암형(Female), 필요한 플러그인 슬롯 개수: 2
주문 번호	3157230000
유형	HDC MHP 100 FC 2
GTIN (EAN)	4099987663458
수량	1 items

HDC MHP 100 FC 2

Weidmüller Interface GmbH & Co. KG
 Klingenbergstraße 26
 D-32758 Detmold
 Germany

www.weidmueller.com

기술 데이터

승인

승인



ROHS 준수

치수 및 중량

길이	34 mm	길이 (인치)	1.3386 inch
높이	50.9 mm	높이 (인치)	2.0039 inch
너비	34 mm	폭 (인치)	1.3386 inch
순중량	18 g		

온도

한계 온도 -40 °C ... 125 °C

환경 제품 규정 준수

RoHS 준수 상태 준수, 예외 미존재
 REACH SVHC 0.1 wt% 이상의 SVHC 없음

PE 결선 데이터

결선 유형 PE 모듈 프레임용 통한 스크류
 결선

버전

결선 유형	크림프 결선	전선 굵기, 최대	35 mm ²
전선 굵기, 최소	10 mm ²		

일반 데이터

극 수	2	UL 94 가연성 등급	V-0
절연 저항	1012 Ω	플러그 주기	≥ 500
유형	암형(Female)	서지 전압 범주	III
오염 심각도	3	기본 재질	폴리카보네이트, 유리 섬유 강화
시리즈	ModuPlug	정격 전압(DIN EN 61984)	1000 V
UL/CSA에 따른 정격 전압	600 V	정격 임펄스 전압(DIN EN 61984)	8 kV
정격 전압(DIN EN 61984)	100 A	필요한 플러그인 슬롯 개수	2

분류

ETIM 8.0	EC000438	ETIM 9.0	EC000438
ETIM 10.0	EC000438	ECLASS 14.0	27-44-02-17
ECLASS 15.0	27-44-02-17		

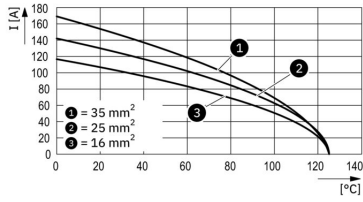
HDC MHP 100 FC 2

Weidmüller Interface GmbH & Co. KG
Klingenbergstraße 26
D-32758 Detmold
Germany

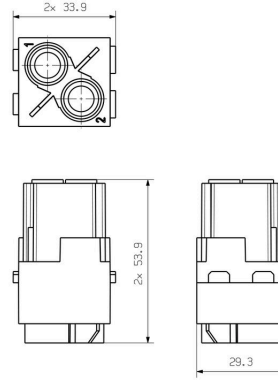
www.weidmueller.com

도면

감소 곡선



도면



HDC MHP 100 FC 2

Weidmüller Interface GmbH & Co. KG
 Klingenbergstraße 26
 D-32758 Detmold
 Germany

www.weidmueller.com

액세서리

100 A 크림프 접점

크림프는 확실하고 안정적인 와이어 및 접점 간 전기적/기계적 결선을 제공합니다. 최적의 크림프 결선은 기밀(gas-tight)하고 부식에 강합니다.



일반 주문 데이터

유형	HDC MHP100 F 10 2	버전
주문 번호	3157270000	암형(Female), 은색, 10 - 10 mm ²
GTIN (EAN)	4099987663496	
수량	10 ST	
유형	HDC MHP100 F 16 2	버전
주문 번호	3157280000	암형(Female), 은색, 16 - 16 mm ²
GTIN (EAN)	4099987663502	
수량	10 ST	
유형	HDC MHP100 F 25 2	버전
주문 번호	3157290000	암형(Female), 은색, 25 - 25 mm ²
GTIN (EAN)	4099987663519	
수량	10 ST	
유형	HDC MHP100 F 35 2	버전
주문 번호	3157300000	암형(Female), 은색, 35 - 35 mm ²
GTIN (EAN)	4099987663526	
수량	10 ST	

기타

RockStar® 사각커넥터에는 코딩 시스템, 차폐 클램프, 커버 플레이트 및 교체 실과 같이 효율적이고 기능적이며 안전한 시스템 배선을 위한 적절한 액세서리가 포함됩니다.



일반 주문 데이터

유형	HDC MHP100 REMOVAL TOOL	버전
주문 번호	1480380000	ModuPlug, 접점 제거 공구
GTIN (EAN)	4050118288933	
수량	1 ST	