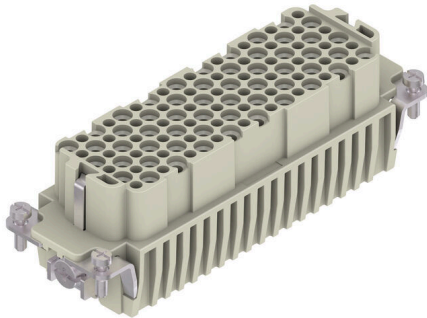


HDC HDD 52 FC IN 1500

Weidmüller Interface GmbH & Co. KG
 Klingenbergstraße 26
 D-32758 Detmold
 Germany

www.weidmueller.com



HDD 시리즈 - 10A, 250V, 52극, 1500V - PE
 HDD 52극 삽입은 1500V - PE까지의 전압이 요구되는 애플리케이션을 위해 개발되었습니다. 기타 모든 정격 데이터는 변경되지 않습니다.
 선반 가공된 크림프 접점이 포함된 HDD 시리즈는 제한된 공간에서 높은 극 수를 위해 디자인되었습니다. 소형 디자인으로 극 수를 제한하지 않고도 설치 시 사용자의 공간을 절약합니다.
 도체 연결 레벨은 크림프 접점으로 디자인되었습니다.
 검증된 크림프 단자 기술은 수십 년간 사용되어 왔습니다.
 크림프 접점은 삽입의 공급 범위에 포함되지 않습니다.

일반 주문 데이터

버전	HDC 인서트, 암형(Female), 250 V, 10 A, 극 수: 52, 크림프 결선, 설치 사이즈: 8
주문 번호	3150540000
유형	HDC HDD 52 FC IN 1500
GTIN (EAN)	4099987608503
수량	1 items

HDC HDD 52 FC IN 1500

Weidmüller Interface GmbH & Co. KG
 Klingenbergstraße 26
 D-32758 Detmold
 Germany

www.weidmueller.com

기술 데이터

승인

ROHS 준수

치수 및 중량

깊이	110.5 mm	깊이 (인치)	4.3504 inch
높이	35.5 mm	높이 (인치)	1.3976 inch
너비	34 mm	폭 (인치)	1.3386 inch
길이	110.5 mm	길이 (인치)	4.3504 inch
순중량	98.3 g		

온도

한계 온도 -40 °C ... 125 °C

환경 제품 규정 준수

화학 내성	물질	아세톤
	화학 내성	내성
	물질	암모니아, 묽은 상태
	화학 내성	조건부 내성
	물질	휘발유
	화학 내성	내성
	물질	벤젠
	화학 내성	내성
	물질	디젤 오일
	화학 내성	조건부 내성
	물질	아세트산, 농축
	화학 내성	내성
	물질	수산화칼륨
	화학 내성	조건부 내성
	물질	메탄올
	화학 내성	조건부 내성
	물질	엔진 오일
	화학 내성	조건부 내성
	물질	가성소다, 희석
	화학 내성	내성
	물질	수소염화불화탄소
	화학 내성	조건부 내성
	물질	옥외용
	화학 내성	조건부 내성

일반 데이터

극 수	52
플러그 주기, 은	≥ 500
플러그 주기, 금	≥ 500
결선 유형	크림프 결선
설치 사이즈	8
UL 94 가연성 등급	V-0
불륨 저항	≤4 mΩ
컬러 코드	베이지색
절연 저항	1010 Ω
절연재	PC 유리섬유 강화(UL 등재 및 철틀로 인증)
절연재 그룹	IIIa
컨덕터 단면적	2.5 mm ²

HDC HDD 52 FC IN 1500

Weidmüller Interface GmbH & Co. KG
 Klingenbergstraße 26
 D-32758 Detmold
 Germany

www.weidmueller.com

기술 데이터

조임 토크, 최대 PE 결선	1.5 Nm	
유형	암형(Female)	
오염 심각도	3	
조임 토크, 최소 PE 결선	1.2 Nm	
기본 재질	구리 합금	
시리즈	HDD	
정격 전압(DIN EN 61984)	250 V	
정격 임펄스 전압(DIN EN 61984)	4 kV	
정격 전압(DIN EN 61984)	10 A	
정격 전류(UR)	와이어 연결 단면적 AWG	AWG 14
	정격 전류	10 A
	와이어 연결 단면적 AWG	AWG 16
	정격 전류	7 A
	와이어 연결 단면적 AWG	AWG 18
	정격 전류	7 A
	와이어 연결 단면적 AWG	AWG 20
	정격 전류	2.75 A
	와이어 연결 단면적 AWG	AWG 22
	정격 전류	2.75 A
정격 전압 도체-PE(III/3)	와이어 연결 단면적 AWG	AWG 14
	정격 전류	6 A
	와이어 연결 단면적 AWG	AWG 16
	정격 전류	3.5 A
	와이어 연결 단면적 AWG	AWG 18
	정격 전류	3.5 A
	와이어 연결 단면적 AWG	AWG 20
	정격 전류	1.47 A
	와이어 연결 단면적 AWG	AWG 22
	정격 전류	1.47 A
정격 전류(cUR)	와이어 연결 단면적 AWG	AWG 24
	정격 전류	2.75 A
	와이어 연결 단면적 AWG	AWG 24
	정격 전류	2.75 A
	와이어 연결 단면적 AWG	AWG 24
	정격 전류	2.75 A
	와이어 연결 단면적 AWG	AWG 24
	정격 전류	2.75 A
	와이어 연결 단면적 AWG	AWG 24
	정격 전류	2.75 A
할로겐 불포함	true	
연기 누적 적응. DIN EN 45545-2	예	
BG	8	
신호 접점 개수	0	
전원 접점 개수	52	

치수

너비	34 mm	총 길이 베이스	110.5 mm
소켓 높이	35.5 mm		

결선 데이터 PE

결선 유형 PE	스크류 결선	블레이드 사이즈, 일자(PE 결선)	SD 0.6 x 3.5, SD 0.8 x 4.0
탈피 길이 PE 결선	10 mm	조임 토크, 최대 PE 결선	1.5 Nm
조임 토크, 최소 PE 결선	1.2 Nm	고정 스크류	M 4
정격 단면적	2.5 mm ²	전선 단면, AWG(PE), 최소	AWG 20
전선 단면, AWG(PE), 최대	AWG 14		

버전

결선 단면규격 AWG, 최대	AWG 14	탈피 길이, 정격 결선	8 mm
결선 유형	크림프 결선	설치 사이즈	8

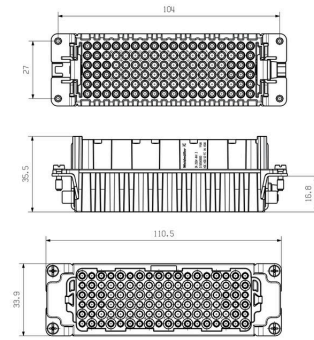
기술 데이터

불륨 저항	≤4 mΩ	결선 단면규격 AWG, 최소	AWG 26
와이어 단면, 솔리드, 최대	2.5 mm ²	와이어 단면, 솔리드, 최소	0.5 mm ²
와이어 결선 단면, 가는 꼬임, 최대	2.5 mm ²	와이어 결선 단면, 가는 꼬임, 최소	0.5 mm ²
전선 굵기, 최대	2.05 mm ²	전선 굵기, 최소	0.14 mm ²
기본 재질	구리 합금	BG	8

분류

ETIM 8.0	EC000438	ETIM 9.0	EC000438
ETIM 10.0	EC000438	ECLASS 14.0	27-44-02-05
ECLASS 15.0	27-44-02-05		

도면



HDC HDD 52 FC IN 1500

Weidmüller Interface GmbH & Co. KG
Klingenbergstraße 26
D-32758 Detmold
Germany

액세서리

www.weidmueller.com

DSTV

바이드물러의 인서트에는 다양한 액세서리를 사용할 수 있습니다. 여기에는 인서트용 코딩 부품이 포함됩니다.



일반 주문 데이터

유형	DSTV COST4	버전	
주문 번호	1471300000	사각 커넥터, 액세서리, 코딩 시스템	
GTIN (EAN)	4008190017354		
수량	100 ST		
유형	DSTV COBU5	버전	
주문 번호	1471500000	사각 커넥터, 액세서리, 코딩 요소	
GTIN (EAN)	4008190178543		
수량	100 ST		

일자 스크류드라이버



VDE 절연 일자 스크류드라이버, SDI DIN 7437, ISO 2380/2, DIN 5264, ISO 2380/1에 따른 드라이브 출력. SoftFinish 그립

일반 주문 데이터

유형	SDIS 0.6X3.5X100	버전	
주문 번호	9008390000	스크류드라이버, 스크류드라이버	
GTIN (EAN)	4032248056354		
수량	1 ST		
유형	SDS 0.6X3.5X100	버전	
주문 번호	9008330000	스크류드라이버, 스크류드라이버	
GTIN (EAN)	4032248056286		
수량	1 ST		
유형	SDIS 0.8X4.0X100	버전	
주문 번호	9008400000	스크류드라이버, 스크류드라이버	
GTIN (EAN)	4032248056361		
수량	1 ST		
유형	SDS 0.8X4.0X100	버전	
주문 번호	9008340000	스크류드라이버, 스크류드라이버	
GTIN (EAN)	4032248056293		
수량	1 ST		

HDC HDD 52 FC IN 1500

Weidmüller Interface GmbH & Co. KG
Klingenbergstraße 26
D-32758 Detmold
Germany

www.weidmueller.com

액세서리

십자 스크류드라이버 Pozidriv



VDE 절연 십자 스크류드라이버, Pozidriv 타입, SDIK PZ DIN 7438, ISO 8764/2-PZ, ISO 8764-PZ에 따른 출력, SoftFinish 그립

일반 주문 데이터

유형	SDIK PZ1	버전	
주문 번호	9008900000	스크류드라이버, 스크류드라이버	
GTIN (EAN)	4032248266685		
수량	1 ST		
유형	SDK PZ1	버전	
주문 번호	9008530000	스크류드라이버, 스크류드라이버	
GTIN (EAN)	4032248056521		
수량	1 ST		

Crimping tools



회전가공 접점(핀)용 압착공구
 • 라쳇의 정교한 압착
 • 오작동 시 풀림 기능
 • 접점(단자)의 위치를 정확하게 지정할 수 있도록 하는 엔드 스톱 장치.

일반 주문 데이터

유형	CTX CM 1.6/2.5	버전	
주문 번호	9018490000	압착 공구, 접점용 압착 공구, 0.14mm², 4mm², W 압착	
GTIN (EAN)	4008190884598		
수량	1 ST		
유형	CTIN CM 1.6/2.5	버전	
주문 번호	9205430000	압착 공구, 접점용 압착 공구, 0.14mm², 6mm², 4-인덴트 압착	
GTIN (EAN)	4032248733446		
수량	1 ST		

HDC HDD 52 FC IN 1500

Weidmüller Interface GmbH & Co. KG
Klingenbergstraße 26
D-32758 Detmold
Germany

www.weidmueller.com

액세서리

접점 제거 공구



바이드뮐러는 다양한 압착공구, 접촉 제거 공구 및 광섬유 공구를 공급합니다.

일반 주문 데이터

유형	REMOVAL TOOL HD	버전
주문 번호	1866730000	공구, 접점 제거 공구
GTIN (EAN)	4032248437054	
수량	1 ST	

크림프 접점 HD



크림프는 확실하고 안정적인 와이어 및 접점 간 전기적/기계적 결선을 제공합니다. 최적의 크림프 결선은 기밀(gas-tight)하고 부식에 강합니다.

일반 주문 데이터

유형	HDC-C-HD-BM0.14-0.37AG	버전
주문 번호	1651570000	사각 커넥터, 크림프 접점, HD, HDD, HQ, MixMate, 암형(Female), 전선 굵기, 최대: 0.37, 회전됨, 구리 합금
GTIN (EAN)	4008190400248	
수량	100 ST	
유형	HDC-C-HD-BM0.5AG	버전
주문 번호	1651580000	사각 커넥터, 크림프 접점, HD, HDD, HQ, MixMate, 암형(Female), 전선 굵기, 최대: 0.5, 회전됨, 구리 합금
GTIN (EAN)	4008190400255	
수량	100 ST	
유형	HDC-C-HD-BM0.75-1.00AG	버전
주문 번호	1601760000	사각 커넥터, 크림프 접점, HD, HDD, HQ, MixMate, 암형(Female), 전선 굵기, 최대: 1, 회전됨, 구리 합금
GTIN (EAN)	4008190158354	
수량	100 ST	
유형	HDC-C-HD-BM1.5AG	버전
주문 번호	1651600000	사각 커넥터, 크림프 접점, HD, HDD, HQ, MixMate, 암형(Female), 전선 굵기, 최대: 1.5, 회전됨, 구리 합금
GTIN (EAN)	4008190400279	
수량	100 ST	
유형	HDC-C-HD-BM2.5AG	버전
주문 번호	1651610000	사각 커넥터, 크림프 접점, HD, HDD, HQ, MixMate, 암형(Female), 전선 굵기, 최대: 2.5, 회전됨, 구리 합금
GTIN (EAN)	4008190400286	
수량	100 ST	

HDC HDD 52 FC IN 1500

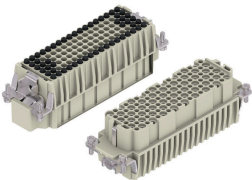
Weidmüller Interface GmbH & Co. KG
 Klingenbergstraße 26
 D-32758 Detmold
 Germany

www.weidmueller.com

액세서리

유형	HDC-C-HD-BM0.14-0.37AU	버전
주문 번호	1651670000	사각 커넥터, 크림프 접점, HD, HDD, HQ, MixMate, 암형(Female), 전선
GTIN (EAN)	4008190400347	굽기, 최대: 0.37, 회전됨, 구리 합금
수량	100 ST	
유형	HDC-C-HD-BM0.5AU	버전
주문 번호	1651680000	사각 커넥터, 크림프 접점, HD, HDD, HQ, MixMate, 암형(Female), 전선
GTIN (EAN)	4008190400354	굽기, 최대: 0.5, 회전됨, 구리 합금
수량	100 ST	
유형	HDC-C-HD-BM0.75-1.00AU	버전
주문 번호	1651690000	사각 커넥터, 크림프 접점, HD, HDD, HQ, MixMate, 암형(Female), 전선
GTIN (EAN)	4008190400361	굽기, 최대: 1, 회전됨, 구리 합금
수량	100 ST	
유형	HDC-C-HD-BM1.5AU	버전
주문 번호	1651700000	사각 커넥터, 크림프 접점, HD, HDD, HQ, MixMate, 암형(Female), 전선
GTIN (EAN)	4008190400378	굽기, 최대: 1.5, 회전됨, 구리 합금
수량	100 ST	
유형	HDC-C-HD-BM2.5AU	버전
주문 번호	1651710000	사각 커넥터, 크림프 접점, HD, HDD, HQ, MixMate, 암형(Female), 전선
GTIN (EAN)	4008190400385	굽기, 최대: 2.5, 회전됨, 구리 합금
수량	100 ST	

크림프 단자 1500V - PE



HDD 시리즈 - 10A, 250V, 52극, 1500V - PE
 HDD 52극 삽입은 1500V - PE까지의 전압이 요구되는 애플리케이션을 위해 개발되었습니다. 기타 모든 정격 데이터는 변경되지 않습니다.
 선반 가공된 크림프 접점이 포함된 HDD 시리즈는 제한된 공간에서 높은 극 수를 위해 디자인되었습니다. 소형 디자인으로 극 수를 제한하지 않고도 설치 시 사용자의 공간을 절약합니다.
 도체 연결 레벨은 크림프 접점으로 디자인되었습니다. 검증된 크림프 단자 기술은 수십 년간 사용되어 왔습니다. 크림프 접점은 삽입의 공급 범위에 포함되지 않습니다.

일반 주문 데이터

유형	HDC HDD 52 MC IN 1500	버전
주문 번호	3150550000	HDC 인서트, 수형, 250 V, 10 A, 극 수: 52, 크림프 결선, 설치 사이즈: 6,
GTIN (EAN)	4099987608510	8
수량	1 ST	