

**CRMKIT P 24VDC 4CO L/D/PB**

**Weidmüller Interface GmbH & Co. KG**  
 Klingenbergstraße 26  
 D-32758 Detmold  
 Germany

www.weidmueller.com



그림과 유사

**일반 주문 데이터**

버전	CUBESERIES, 릴레이 모듈, 접점 개수: 4, CO 접점 AgNi, 정격 제어 전압: 24 V DC, 연속 전류: 7 A, PUSH IN, 테스트 버튼 사용 가능: 예
주문 번호	<a href="#">3137170000</a>
유형	CRMKIT P 24VDC 4CO L/D/PB
GTIN (EAN)	4099987361637
수량	5 items

기술 데이터

승인

승인



ROHS 준수

치수 및 중량

길이	72.5 mm	길이 (인치)	2.8543 inch
높이	97 mm	높이 (인치)	3.8189 inch
너비	31 mm	폭 (인치)	1.2205 inch
순중량	112 g		

온도

보관 온도		주변 온도	-20 °C...70 °C
작동 온도			

환경 제품 규정 준수

RoHS 준수 상태	준수, 예외 미존재
REACH SVHC	0.1 wt% 이상의 SVHC 없음

제어 측

정격 제어 전압	24 V DC	정격 전류 DC	45 mA
전원 정격	1.2 W	코일 저항	640 Ω ± 10 %
상태 표시기	녹색 LED	보호 회로	환류 다이오드
정격 제어 전압에서 이탈한 교체 릴레이의 아니요 코일 전압		교체 릴레이의 코일 전압	24 V DC

부하 측

정격 스위칭 전압	250 V AC	연속 전류	7 A
정격 부하 시 최대 스위칭 주파수	0.1 Hz	최대 스위칭 전압, AC	250 V
최대 스위칭 전압, DC	250 V	유입 전류	16 A / 20 ms
AC 스위칭 용량(저항), 최대	1500	DC 스위칭 용량(저항), 최대	168 W @ 24 V
켜기 지연	≤ 20 ms	끄기 지연	≤ 9 ms
접점 유형	4 CO contact (AgNi)	기계적 서비스 수명	2 x 10 <sup>7</sup> 스위칭 사이클

일반 데이터

작동 고도	≤ 2000 m, 해발	
장착 레일	TS 35	
테스트 버튼 사용 가능	예	
테스트 버튼 버전	락킹 테스트 버튼, 순시 테스트 버튼	
기계적 스위치 위치 표시	예	
컬러 코드	검정	
UL94 가연성 등급 구성요소	구성요소	슬리브
	UL94 가연성 등급	V-0
	구성요소	릴레이 커버
	UL94 가연성 등급	V-2

## CRMKIT P 24VDC 4CO L/D/PB

**Weidmüller Interface GmbH & Co. KG**  
 Klingenbergstraße 26  
 D-32758 Detmold  
 Germany

www.weidmueller.com

## 기술 데이터

### 절연 조정

오염 심각도	2	서지 전압 범주	III
제어 측면 - 부하 측면에 대한 절연 강도	4 kVeff / 1 min.	인근 접점의 절연 강도	3 KVeff / 1 분
장착 레일에 대한 절연 강도	3 kVeff / 1 min.	임펄스 내전압	4 kV(1.2/50 µs)
보호 등급	IP20		

### 결선 데이터

와이어 결선 방식	PUSH IN	탈피 길이, 정격 결선	8 mm
클램프 범위, 정격 결선	1.5 mm <sup>2</sup>	클램프 범위, 최소	0.5 mm <sup>2</sup>
클램프 범위, 최대	1.5 mm <sup>2</sup>	와이어 단면, 솔리드, 최소	0.5 mm <sup>2</sup>
와이어 단면적, 솔리드, 최소(AWG)	AWG 20	와이어 단면적, 솔리드, 최대(AWG)	AWG 16
와이어 결선 단면적, 와이어 종단 페룰 DIN 46228/4 채용 가능 꼬임, 최대	1 mm <sup>2</sup>	블레이드 크기	0.6 x 3.5 mm

### 분류

ETIM 8.0	EC001437	ETIM 9.0	EC001437
ETIM 10.0	EC001437	ECLASS 14.0	27-37-16-01
ECLASS 15.0	27-37-16-01		

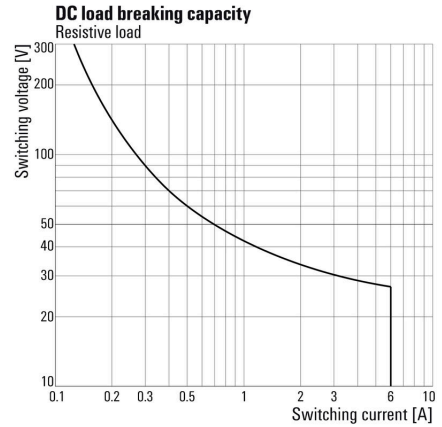
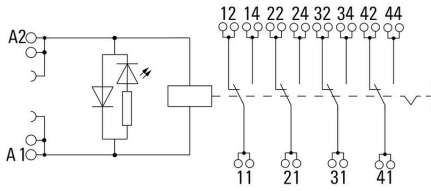
CRMKIT P 24VDC 4CO L/D/PB

Weidmüller Interface GmbH & Co. KG  
 Klingenbergstraße 26  
 D-32758 Detmold  
 Germany

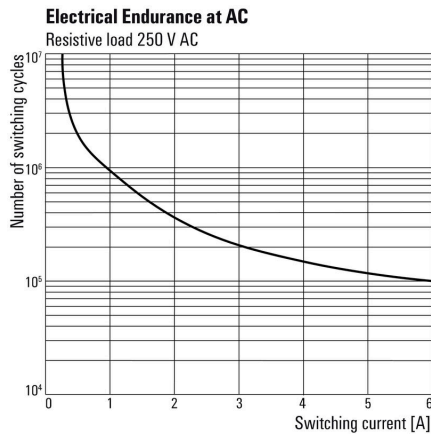
도면

www.weidmueller.com

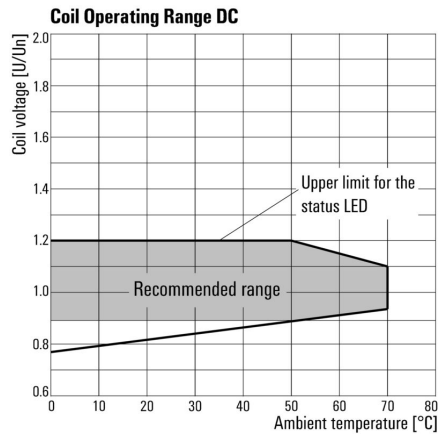
Graph



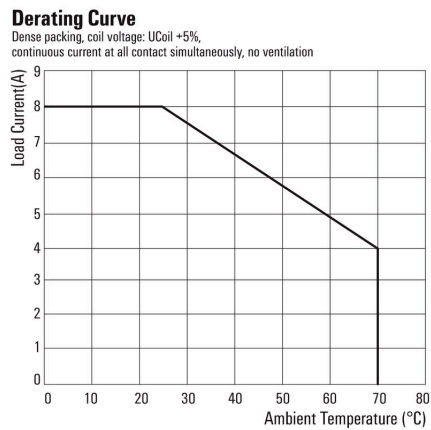
Graph



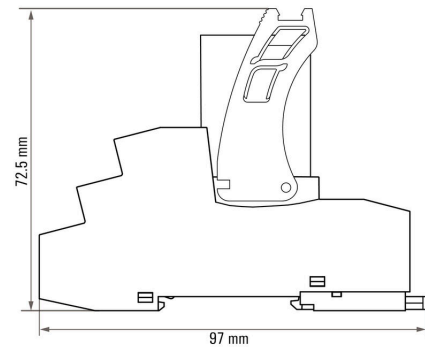
Graph



Graph



Dimensional drawing



CRMKIT P 24VDC 4CO L/D/PB

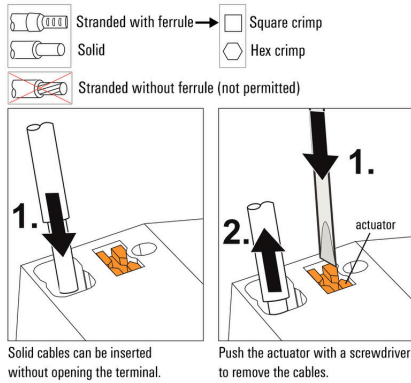
Weidmüller Interface GmbH & Co. KG  
 Klingenbergstraße 26  
 D-32758 Detmold  
 Germany

www.weidmueller.com

도면

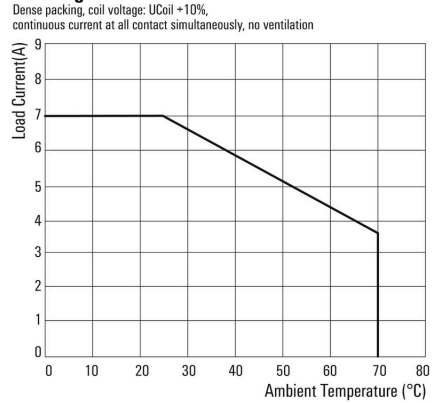
Miscellaneous

Insertion and removal of cables



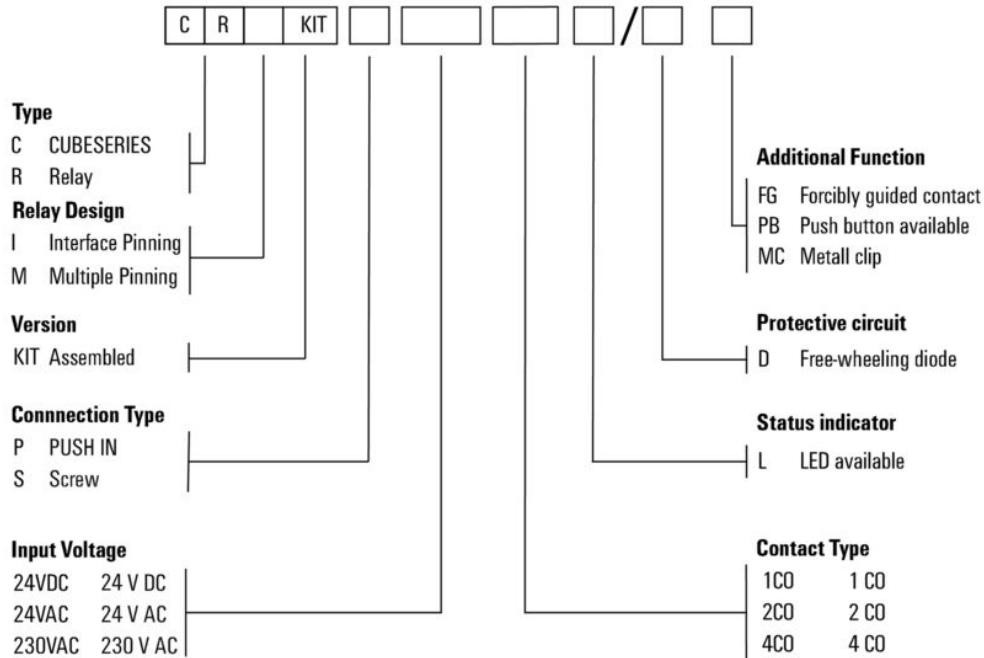
Graph

Derating Curve



Miscellaneous

Typecode CUBESERIES KIT Versions



액세서리

점프바



일반 주문 데이터

유형	CXX JMP 2P BL	버전
주문 번호	<a href="#">3053260000</a>	CUBESERIES, 점프바
GTIN (EAN)	4099987023085	
수량	30 ST	
유형	CXX JMP 2P RD	버전
주문 번호	<a href="#">3053250000</a>	CUBESERIES, 점프바
GTIN (EAN)	4099987023078	
수량	30 ST	
유형	CXM CCP 2P BL	버전
주문 번호	<a href="#">3053230000</a>	CUBESERIES, 점프바
GTIN (EAN)	4099987023054	
수량	20 ST	
유형	CXM CCP 2P RD	버전
주문 번호	<a href="#">3053220000</a>	CUBESERIES, 점프바
GTIN (EAN)	4099987023047	
수량	20 ST	
유형	CXM CCP 8P BL	버전
주문 번호	<a href="#">3053210000</a>	CUBESERIES, 점프바
GTIN (EAN)	4099987023030	
수량	10 ST	
유형	CXM CCP 8P RD	버전
주문 번호	<a href="#">3053200000</a>	CUBESERIES, 점프바
GTIN (EAN)	4099987023023	
수량	10 ST	

일자 스크류드라이버



VDE 절연 일자 스크류드라이버, SDI DIN 7437, ISO 2380/2, DIN 5264, ISO 2380/1에 따른 드라이브 출력, SoftFinish 그립

액세서리

일반 주문 데이터

유형	SDIS 0.6X3.5X100	버전
주문 번호	<a href="#">2749810000</a>	스크류드라이버, 블레이드 폭(B): 3.5 mm, 블레이드 길이: 100 mm,
GTIN (EAN)	4050118897012	블레이드 두께(A): 0.6 mm
수량	1 ST	
유형	SDIS SLIM 0.6X3.5X100	버전
주문 번호	<a href="#">2749610000</a>	조립 공구, 블레이드 폭(B): 3.5 mm, 블레이드 길이: 100 mm, 블레이드
GTIN (EAN)	4050118896350	두께(A): 0.6 mm
수량	1 ST	

블랭크



MultiFit은 타사 제조 단자대에도 사용되는 바이드물러 마커 시스템입니다. 바이드물러 Dekafix와 마찬가지로, MultiFit 제품군 마커는 표준 인쇄에 사용할 수 있습니다. MultiFit을 처음 사용할 때는 사용되는 단자대에서 샘플 마커로 테스트를 수행할 것을 권장합니다.

- 여러 단자대에 대해 하나의 마커 사용 가능
- 표준 인쇄를 통해 바로 사용 가능한 마커
- PrintJet CONNECT 또는 Plotter를 사용한 인쇄 용도의 블랭크 마커
- 고객 CAE 데이터 또는 사양에 따라 개별적으로 인쇄된 마커 공급
- 모든 용도에 하나의 마킹 시스템 사용

맞춤 인쇄용: 귀하의 라벨링 사양에 대한 바이드물러의 라벨링 소프트웨어 M-Print PRO 또는 M-Print PRO Online(미설치)의 파일을 보내주십시오.

일반 주문 데이터

유형	MF 10/5 MC NE WS	버전
주문 번호	<a href="#">1677160000</a>	MultiFit, 단자대 마커, 10 x 5 mm, 피치(mm)(P): 5.00 Phoenix,
GTIN (EAN)	4008190475505	Wieland, Legrand, Telemecanique, Entelec, 흰색
수량	600 ST	
유형	MF 10/6 MC NE WS	버전
주문 번호	<a href="#">1677220000</a>	MultiFit, 단자대 마커, 10 x 6 mm, 피치(mm)(P): 6.00 Phoenix,
GTIN (EAN)	4008190475529	Wieland, Legrand, Telemecanique, Entelec, 흰색
수량	600 ST	
유형	MF 10/8 MC NE WS	버전
주문 번호	<a href="#">1868440000</a>	MultiFit, 단자대 마커, 10 x 8 mm, 피치(mm)(P): 8.00 Phoenix,
GTIN (EAN)	4032248440023	Entelec, 흰색
수량	350 ST	

액세서리

MultiFit



MultiMark MultiFit

경쟁사의 커넥터용 표면을 탄성 소재로 마감하여 설치가 간편합니다. 특수 재질로 인해 스트립은 간격에 발생하는 약간의 편차를 수용할 수 있도록 늘어납니다(특히 긴 단자대 블록일 경우 편차의 정도가 큼).

300 dpi의 인쇄 해상도로 가독성이 매우 좋은 글자를 출력합니다. MultiMark 사용 혜택

- 바이드물러 모듈형 단자대 블록에 호환 사용 가능
- 견고하고 내구성이 우수한 인쇄
- 연속 스트립으로 설치 시간 절감
- 혁신적 복합소재 사용으로 간편한 장착
- 최적의 가독성을 위한 대형의 라벨 입력란
- 제조사 독립성으로 인한 높은 수준의 유연성

일반 주문 데이터

유형	MF 10/3.5 MM WS	버전
주문 번호	<a href="#">2885970000</a>	단자대 마커, 10 x 3.5 mm, 피치(mm)(P): 3.50 흰색
GTIN (EAN)	4064675854579	
수량	850 ST	
유형	MF 10/4.2 MM WS	버전
주문 번호	<a href="#">2885980000</a>	단자대 마커, 10 x 4.2 mm, 피치(mm)(P): 4.20 흰색
GTIN (EAN)	4064675854586	
수량	750 ST	

블랭크



MultiFit은 타사 제조 단자대에도 사용되는 바이드물러 마커 시스템입니다. 바이드물러 Dekafix와 마찬가지로, MultiFit 제품군 마커는 표준 인쇄에 사용할 수 있습니다. MultiFit을 처음 사용할 때는 사용되는 단자대에서 샘플 마커로 테스트를 수행할 것을 권장합니다.

- 여러 단자대에 대해 하나의 마커 사용 가능
  - 표준 인쇄를 통해 바로 사용 가능한 마커
  - PrintJet CONNECT 또는 Plotter를 사용한 인쇄 용도의 블랭크 마커
  - 고객 CAE 데이터 또는 사양에 따라 개별적으로 인쇄된 마커 공급
  - 모든 용도에 하나의 마킹 시스템 사용
- 맞춤 인쇄용: 귀하의 라벨링 사양에 대한 바이드물러의 라벨링 소프트웨어 M-Print PRO 또는 M-Print PRO Online(미설치)의 파일을 보내주십시오.

일반 주문 데이터

유형	MF 10/10 MC NE WS	버전
주문 번호	<a href="#">1856760000</a>	MultiFit, 단자대 마커, 10 x 10 mm, 피치(mm)(P): 10.00 Phoenix,
GTIN (EAN)	4032248401031	Entrelec, 흰색
수량	200 ST	

액세서리

MultiFit



MultiMark MultiFit

경쟁사의 커넥터용

표면을 탄성 소재로 마감하여 설치가 간편합니다.

특수 재질로 인해 스트립은 간격에 발생하는 약간의 편차를

수용할 수 있도록 늘어납니다(특히 긴 단자대 블록일 경우 편차의 정도가 큼).

300 dpi의 인쇄 해상도로 가독성이 매우 좋은 글자를

출력합니다. MultiMark 사용 혜택

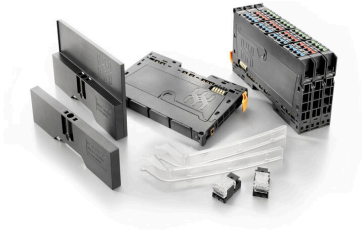
- 바이드물러 모듈형 단자대 블록에 호환 사용 가능
- 견고하고 내구성이 우수한 인쇄
- 연속 스트립으로 설치 시간 절감
- 혁신적 복합소재 사용으로 간편한 장착
- 최적의 가독성을 위한 대형의 라벨 입력란
- 제조사 독립성으로 인한 높은 수준의 유연성

일반 주문 데이터

유형	MF 10/8 MM WS	버전
주문 번호	<a href="#">2519190000</a>	단자대 마커, 10 x 8 mm, 흰색
GTIN (EAN)	4050118531411	
수량	400 ST	
유형	MF 10/5 MM WS	버전
주문 번호	<a href="#">2519170000</a>	단자대 마커, 10 x 5 mm, 흰색
GTIN (EAN)	4050118531190	
수량	600 ST	
유형	MF 10/6 MM WS	버전
주문 번호	<a href="#">2519180000</a>	단자대 마커, 10 x 6 mm, 흰색
GTIN (EAN)	4050118531404	
수량	500 ST	
유형	MF 10/16 MM WS	버전
주문 번호	<a href="#">2886020000</a>	단자대 마커, 10 x 16 mm, 흰색
GTIN (EAN)	4064675854623	
수량	150 ST	
유형	MF 10/7.6 MM WS	버전
주문 번호	<a href="#">2885990000</a>	단자대 마커, 10 x 7.6 mm, 피치(mm)(P): 7.60 흰색
GTIN (EAN)	4064675854593	
수량	400 ST	
유형	MF 10/10 MM WS	버전
주문 번호	<a href="#">2886000000</a>	단자대 마커, 10 x 10 mm, 흰색
GTIN (EAN)	4064675854609	
수량	300 ST	
유형	MF 10/12 MM WS	버전
주문 번호	<a href="#">2886010000</a>	단자대 마커, 10 x 12 mm, 흰색
GTIN (EAN)	4064675854616	
수량	250 ST	

### 액세서리

#### 액세서리



시스템 액세서리  
u-리모트 시스템을 위한 다양한 부속품을 알아보세요.  
애플리케이션을 더욱 효율적이고 유연하게 만들 수  
있습니다.

#### 일반 주문 데이터

유형	UR20-EBK-ACC	버전	
주문 번호	<a href="#">1346610000</a>	End bracket ,	
GTIN (EAN)	4050118151596		
수량	5 ST		