

**IE-C5DB4WE0220MCSMCS-E**

**Weidmüller Interface GmbH & Co. KG**  
Klingenbergstraße 26  
D-32758 Detmold  
Germany

www.weidmueller.com



조립된 IE 케이블, 철로 케이블 RW(reduced wire), Cat. 5,  
PUR, 검정색, 양쪽 플러그 M12 직선 핀

일반 주문 데이터

버전	시스템 케이블, M12 D-코드 - IP 67 직선 핀, M12 D-코드 - IP 67 직선 핀, Cat. 5e, Radox EM 104, 22 m
주문 번호	<a href="#">3134070220</a>
유형	IE-C5DB4WE0220MCSMCS-E
GTIN (EAN)	4099987978811
수량	1 items

**IE-C5DB4WE0220MCSMCS-E**

**Weidmüller Interface GmbH & Co. KG**  
 Klingenbergstraße 26  
 D-32758 Detmold  
 Germany

www.weidmueller.com

기술 데이터

승인

ROHS 준수

치수 및 중량

길이	22 m	길이 (인치)	866.1417 inch
순중량	1441 g		

온도

보관 온도 작동 온도 -25 °C...85 °C

일반 표준

커넥터 표준 IEC 61076-2-101

케이블 특정 표준

플루오르 성분	According to EN 60684-2 Section 45.2	번들 케이블에서 수직으로 화염 전파	EN 50266 규격, EN 50305, EN 60332-3-25, NF C32-070, 2.1 규격, UL1685, 12(FT4 exp.) 규격
멀티 와이어 금속 데이터 및 컨트롤 케이블	According to EN50288-2-2	수소 할로겐 화합물 성분	According to EN-50267-2-1
증기의 부식성	EN 50267-2-2	철로 차량에 대한 화재 안전성	BS 6853, GM/RT 2130, la, lb, II 규격, According to EN 45545, HL1 - HL3, DIN 5510 1-4 규격, NF F16-101, A1, A2, B 규격, According to UNI CEI 11170, LR1-LR4, NFPA 130
연기 침투성	According to BS 6853 Appendix D, According to IEC 61034-2, UL1685, 12(FT4 exp.) 규격	유독 가스	According to BS 6853 Appendix B

케이블 구조

결선 단면규격 AWG, 최대	AWG 22	외피 색상	검정
단면적	4*AWG 22/7 - 0.32 mm <sup>2</sup>	차폐	SF/UTP
와이어 개수	4	절연재 단면적	1.55 mm
절연	PE	외피 직경, 최대	7 mm
외피 직경, 최소	6.2 mm	재질 외피	Radox EM 104
컬러 코딩	노란색, 흰색, 주황색, 파란색	와이어 재질	구리 합금

케이블의 기계적 및 재질 속성

오일 저항	in accordance with EN 50264-1 or EN 50306-1	할로겐	아니요
최소 구부림 반경, 반복	6 * 직경	최소 구부림 반경, 한 번만	10 x 케이블 직경
화염 내성	in accordance with IEC 60332-1-2, NF C32-070, 2.1 규격, NFPA 130	증기의 부식성	EN 50267-2-2
연기 침투성	According to BS 6853 Appendix D, According		

**IE-C5DB4WE0220MCSMCS-E**

**Weidmüller Interface GmbH & Co. KG**  
 Klingenbergstraße 26  
 D-32758 Detmold  
 Germany

www.weidmueller.com

기술 데이터

to IEC 61034-2, UL1685,  
 12(FT4 exp.) 규격

**케이블의 전기 속성**

범주 Cat. 5e

**플러그, 우**

플러그 우측 한쪽 끝, M12, D-코딩, 폴  
 수[In-Block]: 4, IP67, 수형  
 접점, 직선, 차폐

**플러그, 좌**

플러그 좌측 한쪽 끝, M12, D-코딩, 폴  
 수[In-Block]: 4, IP67, 수형  
 접점, 직선, 차폐

**분류**

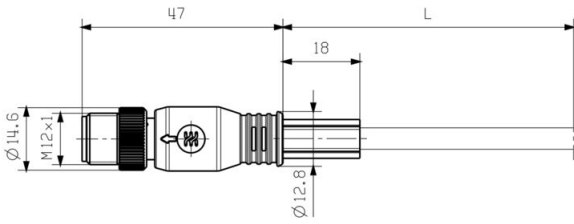
ETIM 8.0	EC002599	ETIM 9.0	EC002599
ETIM 10.0	EC002599	ECLASS 14.0	27-06-03-08
ECLASS 15.0	27-06-03-08		

**IE-C5DB4WE0220MCSMCS-E**

**Weidmüller Interface GmbH & Co. KG**  
 Klingenbergstraße 26  
 D-32758 Detmold  
 Germany

www.weidmueller.com

도면



배선도

상세 도면

M12		M12
1	yellow	1
2	white	2
3	orange	3
4	blue	4



IE-C5DB4WE0220MCSMCS-E

Weidmüller Interface GmbH & Co. KG  
 Klingenbergstraße 26  
 D-32758 Detmold  
 Germany

www.weidmueller.com

액세서리

Screwty® 케이블 그랜드 툴



어느 응용 분야에도 이상적인 도구  
 Screwty®는 모든 공통 센서 및 액추에이터 케이블을 조이기 위한 이상적인 다목적 도구입니다. 접근이 어려운 라운드형 플러그도 Screwty®를 사용하여 접근할 수 있습니다. 과도한 힘을 주지 않고도 간단한 회전만으로 커넥터를 조이거나 풀 수 있습니다. Screwty®는 다른 제조사의 거의 모든 케이블과 플러그에 맞기 때문에(90% 이상) 독창적인 글로벌 솔루션입니다. Screwty®는 기존의 1/4" 어댑터가 있는 핸들로 구성되어 있습니다. 그러므로, 이 제품은 모든 크기에 사용가능합니다: M12 및 M8 라운드 플러그인 커넥터, M12F 및 M8F 맞춤형 플러그 및 소켓은 물론 모든 M23 플러그 및 소켓.

일반 주문 데이터

유형	SCREWTY SET	버전	
주문 번호	<a href="#">1910000000</a>		Cable gland tool for M8, M12 lines and connectors
GTIN (EAN)	4032248436842		
수량	1 ST		

Screwty® 케이블 그랜드 툴(토크 기능 탑재)



어느 응용 분야에도 이상적인 도구  
 Screwty®는 모든 공통 센서 및 액추에이터 케이블을 조이기 위한 이상적인 다목적 도구입니다. 접근이 어려운 라운드형 플러그도 Screwty®를 사용하여 접근할 수 있습니다. 과도한 힘을 주지 않고도 간단한 회전만으로 커넥터를 조이거나 풀 수 있습니다. Screwty®는 다른 제조사의 거의 모든 케이블과 플러그에 맞기 때문에(90% 이상) 독창적인 글로벌 솔루션입니다. Screwty®는 기존의 1/4" 어댑터가 있는 핸들로 구성되어 있습니다. 그러므로, 이 제품은 모든 크기에 사용가능합니다: M12 및 M8 라운드 플러그인 커넥터, M12F 및 M8F 맞춤형 플러그 및 소켓은 물론 모든 M23 플러그 및 소켓.

일반 주문 데이터

유형	SCREWTY SET -DM	버전	
주문 번호	<a href="#">1920000000</a>		Cable gland tool for M8, M12 lines and connectors
GTIN (EAN)	4032248436859		
수량	1 ST		

IE-C5DB4WE0220MCSMCS-E

Weidmüller Interface GmbH & Co. KG  
 Klingenbergstraße 26  
 D-32758 Detmold  
 Germany

www.weidmueller.com

액세서리

Screwty® 케이블 그랜드 툴



어느 응용 분야에도 이상적인 공구  
 Screwty®는 모든 공통 센서 및 액추에이터 케이블을 조이기 위한 이상적인 다목적 공구입니다. 접근이 어려운 라운드형 플러그도 Screwty®를 사용하여 접근할 수 있습니다. 과도한 힘을 주지 않고도 간단한 회전만으로 커넥터를 조이거나 풀 수 있습니다. Screwty®는 다른 제조사의 거의 모든 케이블과 플러그에 맞기 때문에(90% 이상) 독창적인 글로벌 솔루션입니다. Screwty®는 기존의 1/4" 어댑터가 있는 핸들로 구성되어 있습니다. 그러므로, 이 제품은 모든 크기에 사용가능합니다: M12 및 M8 라운드 플러그인 커넥터, M12F 및 M8F 맞춤형 플러그 및 소켓은 물론 모든 M23 플러그 및 소켓.

일반 주문 데이터

유형	SCREWTY- M12	버전	
주문 번호	<a href="#">1900000000</a>		Cable gland tool for moulded M12 lines
GTIN (EAN)	4032248375868		
수량	1 ST		

Screwty® 케이블 그랜드 툴(토크 기능 탑재)



어느 응용 분야에도 이상적인 공구  
 Screwty®는 모든 공통 센서 및 액추에이터 케이블을 조이기 위한 이상적인 다목적 공구입니다. 접근이 어려운 라운드형 플러그도 Screwty®를 사용하여 접근할 수 있습니다. 과도한 힘을 주지 않고도 간단한 회전만으로 커넥터를 조이거나 풀 수 있습니다. Screwty®는 다른 제조사의 거의 모든 케이블과 플러그에 맞기 때문에(90% 이상) 독창적인 글로벌 솔루션입니다. Screwty®는 기존의 1/4" 어댑터가 있는 핸들로 구성되어 있습니다. 그러므로, 이 제품은 모든 크기에 사용가능합니다: M12 및 M8 라운드 플러그인 커넥터, M12F 및 M8F 맞춤형 플러그 및 소켓은 물론 모든 M23 플러그 및 소켓.

일반 주문 데이터

유형	SCREWTY-M12-DM	버전	
주문 번호	<a href="#">1900001000</a>		Cable gland tool for moulded M12 lines
GTIN (EAN)	4032248436408		
수량	1 ST		