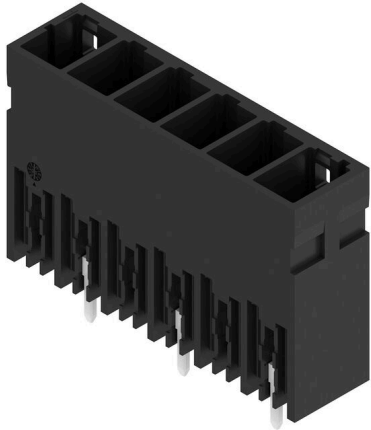


MHS 6/06 V T3 B T

Weidmüller Interface GmbH & Co. KG
 Klingenbergstraße 26
 D-32758 Detmold
 Germany

www.weidmueller.com

제품 이미지



일반 주문 데이터

버전	PCB 플러그인 커넥터, 수형 헤더, THT/THR 용접 결선, 피치(mm)(P): 6.35 mm, 극 수: 6, 180°, Tube
주문 번호	3128960000
유형	MHS 6/06 V T3 B T
GTIN (EAN)	4099987305068
수량	13 items
제품 데이터	IEC: 1000 V / 32 A UL: 300 V / 30 A
패키징	Tube

MHS 6/06 V T3 B T

Weidmüller Interface GmbH & Co. KG
 Klingenbergstraße 26
 D-32758 Detmold
 Germany

www.weidmueller.com

기술 데이터

치수 및 중량

깊이	10.2 mm	깊이 (인치)	0.4016 inch
높이	28.2 mm	높이 (인치)	1.1102 inch
가장 낮은 버전의 높이	25 mm	너비	39.3 mm
폭 (인치)	1.5472 inch	순중량	0 g

온도

주변 온도	-50 °C...120 °C
-------	-----------------

환경 제품 규정 준수

RoHS 준수 상태	준수, 예외 미존재
REACH SVHC	0.1 wt% 이상의 SVHC 없음

자재 데이터

절연재	PA 9T	컬러 코드	검정
컬러 차트(유사)	RAL 9011	CTI(Comparative Tracking Index, 비교 추적 지수)	≤ 600
Moisture Level (MSL)	1	UL 94 가연성 등급	V-0
접점 기본 재질	CuMg	접점 재질	구리 합금
접점 표면	주석 도금	납땜 유형	매트
보관 온도, 최소	-25 °C	보관 온도, 최대	55 °C
작동 온도, 최소	-50 °C	작동 온도, 최대	120 °C

IEC 정격데이터

표준에 따라 시험완료	IEC 60664-1, IEC 61984	정격 전류, 극 수(Tu=20°C)	32 A
정격 전류, 최대 극 수(Tu=20°C)	32 A	정격 전류, 극 수(Tu=40°C)	32 A
정격 전류, 최대 극 수(Tu=40°C)	32 A	서지 전압 클래스 정격 전압 / 오염 등급 II/2	1000 V
서지 전압 클래스 정격 전압 / 오염 등급 III/2	800 V	서지 전압 클래스 정격 전압 / 오염 등급 III/3	630 V
서지 전압 클래스 정격 임펄스 전압 / 오염 등급 II/2	6 kV	서지 전압 클래스 정격 임펄스 전압 / 오염 등급 III/2	6 kV
서지 전압 클래스 정격 임펄스 전압 / 오염 등급 III/3	6 kV	연면거리, 분	4 mm

UL 1059에 따른 정격 데이터

정격 전압(사용 그룹 B / UL 1059)	300 V	정격 전압(사용 그룹 D / UL 1059)	600 V
정격 전압(사용 그룹 F / UL 1059)	1000 V	정격 전류(사용 그룹 B / UL 1059)	30 A
정격 전류(사용 그룹 D / UL 1059)	5 A	연면거리, 분	4 mm
공간거리, min.	5.5 mm		

중요 참고 사항

참고 사항	<ul style="list-style-type: none"> Rated current related to rated cross-section & min. No. of poles. P on drawing = pitch Rated data refer only to the component itself. Clearance and creepage distances to other components are to be designed in accordance with the relevant application standards. Long term storage of the product with average temperature of 50 °C and maximum humidity 70%, 36 months
-------	--

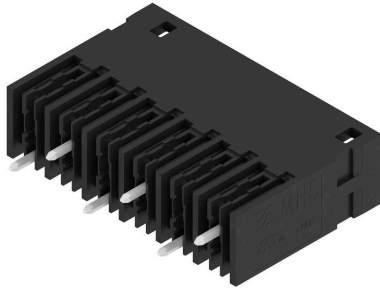
기술 데이터

분류

ETIM 8.0	EC002637	ETIM 9.0	EC002637
ETIM 10.0	EC002637	ECLASS 14.0	27-46-02-01
ECLASS 15.0	27-46-02-01		

도면

제품 이미지



Dimensional drawing

