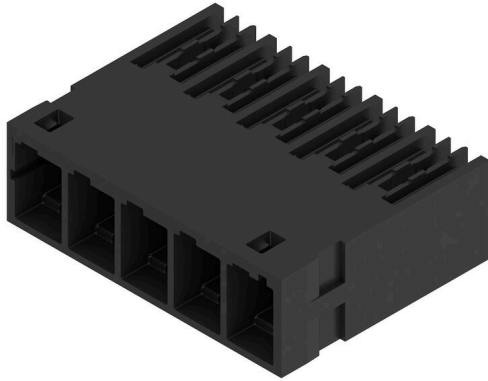


**MHS 6/05 H T3 B T**

**Weidmüller Interface GmbH & Co. KG**  
 Klingenbergstraße 26  
 D-32758 Detmold  
 Germany

www.weidmueller.com

제품 이미지



일반 주문 데이터

|            |  |
|------------|--|
| 버전         | PCB 플러그인 커넥터, 수형 헤더, THT/THR 용접<br>결선, 피치(mm)(P): 6.35 mm, 극 수: 5, 90°, Tube |
| 주문 번호      | <a href="#">3128910000</a>   |
| 유형         | MHS 6/05 H T3 B T  |
| GTIN (EAN) | 4099987305013  |
| 수량         | 15 items   |
| 제품 데이터     | IEC: 1000 V / 32 A<br>UL: 300 V / 30 A                                       |
| 패키징        | Tube   |

MHS 6/05 H T3 B T

**Weidmüller Interface GmbH & Co. KG**  
 Klingenbergstraße 26  
 D-32758 Detmold  
 Germany

www.weidmueller.com

기술 데이터

치수 및 중량

|              |             |         |             |
|--------------|-------------|---------|-------------|
| 깊이           | 25 mm       | 깊이 (인치) | 0.9842 inch |
| 높이           | 13.4 mm     | 높이 (인치) | 0.5276 inch |
| 가장 낮은 버전의 높이 | 10.2 mm     | 너비      | 32.95 mm    |
| 폭 (인치)       | 1.2972 inch | 순중량     | 99 g        |

온도

|       |                 |
|-------|-----------------|
| 주변 온도 | -50 °C...120 °C |
|-------|-----------------|

환경 제품 규정 준수

|            |                     |
|------------|---------------------|
| RoHS 준수 상태 | 준수, 예외 미존재          |
| REACH SVHC | 0.1 wt% 이상의 SVHC 없음 |

자재 데이터

|                      |          |   |        |
|----------------------|----------|---|--------|
| 절연재                  | PA 9T    | 컬러 코드                                     | 검정     |
| 컬러 차트(유사)            | RAL 9011 | CTI(Comparative Tracking Index, 비교 추적 지수) | ≤ 600  |
| Moisture Level (MSL) | 1        | UL 94 가연성 등급                              | V-0    |
| 접점 기본 재질             | CuMg     | 접점 재질                                     | 구리 합금  |
| 접점 표면                | 주석 도금    | 납땀 유형                                     | 매트     |
| 보관 온도, 최소            | -25 °C   | 보관 온도, 최대                                 | 55 °C  |
| 작동 온도, 최소            | -50 °C   | 작동 온도, 최대                                 | 120 °C |

IEC 정격데이터

|                                   |                        |                                   |        |
|-----------------------------------|------------------------|-----------------------------------|--------|
| 표준에 따라 시험완료                       | IEC 60664-1, IEC 61984 | 정격 전류, 극 수(Tu=20°C)               | 32 A   |
| 정격 전류, 최대 극 수(Tu=20°C)            | 32 A                   | 정격 전류, 극 수(Tu=40°C)               | 32 A   |
| 정격 전류, 최대 극 수(Tu=40°C)            | 32 A                   | 서지 전압 클래스 정격 전압 / 오염 등급 II/2      | 1000 V |
| 서지 전압 클래스 정격 전압 / 오염 등급 III/2     | 800 V                  | 서지 전압 클래스 정격 전압 / 오염 등급 III/3     | 630 V  |
| 서지 전압 클래스 정격 임펄스 전압 / 오염 등급 II/2  | 6 kV                   | 서지 전압 클래스 정격 임펄스 전압 / 오염 등급 III/2 | 6 kV   |
| 서지 전압 클래스 정격 임펄스 전압 / 오염 등급 III/3 | 6 kV                   | 연면거리, 분                           | 4 mm   |

UL 1059에 따른 정격 데이터

|                          |        |                          |       |
|--------------------------|--------|--------------------------|-------|
| 정격 전압(사용 그룹 B / UL 1059) | 300 V  | 정격 전압(사용 그룹 D / UL 1059) | 600 V |
| 정격 전압(사용 그룹 F / UL 1059) | 1000 V | 정격 전류(사용 그룹 B / UL 1059) | 30 A  |
| 정격 전류(사용 그룹 D / UL 1059) | 5 A    | 연면거리, 분                  | 4 mm  |
| 공간거리, min.               | 5.5 mm |                          |       |

중요 참고 사항

|       |  |
|-------|--|
| 참고 사항 | <ul style="list-style-type: none"> <li>Rated current related to rated cross-section &amp; min. No. of poles.</li> <li>P on drawing = pitch</li> <li>Rated data refer only to the component itself. Clearance and creepage distances to other components are to be designed in accordance with the relevant application standards.</li> <li>Long term storage of the product with average temperature of 50 °C and maximum humidity 70%, 36 months</li> </ul> |
|-------|--|

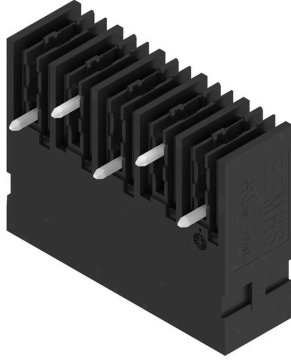
기술 데이터

분류

|             |             |             |             |
|-------------|-------------|-------------|-------------|
| ETIM 8.0    | EC002637    | ETIM 9.0    | EC002637    |
| ETIM 10.0   | EC002637    | ECLASS 14.0 | 27-46-02-01 |
| ECLASS 15.0 | 27-46-02-01 |             |             |

도면

제품 이미지



Dimensional drawing

