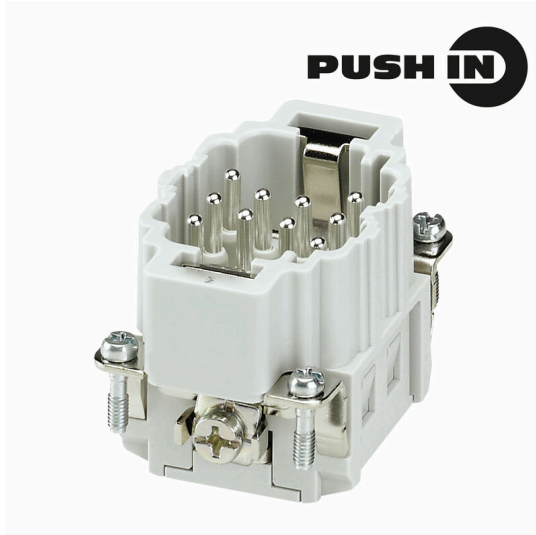


**HDC HEE 10 MP**

**Weidmüller Interface GmbH & Co. KG**  
 Klingenbergstraße 26  
 D-32758 Detmold  
 Germany

www.weidmueller.com



HEE 시리즈는 고밀도 접점을 사용하며, HE 인서트를 기반으로 설계되었습니다.  
 와이어 연결 레벨이 PUSH IN 접점용으로 설계되어 있습니다.  
 극 수: 10 - 64  
 정격 전류: 16A  
 정격 전압: 500V

**일반 주문 데이터**

버전	HDC 인서트, 수형, 500 V, 16 A, 극 수: 10, 액추에이터 탑재 PUSH IN, 설치 사이즈: 3
주문 번호	<a href="#">3125050000</a>
유형	HDC HEE 10 MP
GTIN (EAN)	4099987279758
수량	1 items

HDC HEE 10 MP

**Weidmüller Interface GmbH & Co. KG**  
 Klingenbergstraße 26  
 D-32758 Detmold  
 Germany

www.weidmueller.com

기술 데이터

승인

승인



ROHS	준수
UL File Number Search	<a href="#">UL 웹사이트</a>
인증 번호(cURus)	E310075

치수 및 중량

깊이	34 mm	깊이 (인치)	1.3386 inch
높이	32.5 mm	높이 (인치)	1.2795 inch
너비	51 mm	폭 (인치)	2.0079 inch
길이	51 mm	길이 (인치)	2.0079 inch
직경	2.5 mm	순중량	12.78 g

온도

한계 온도 -40 °C ... 125 °C

환경 제품 규정 준수

RoHS 준수 상태	준수, 예외 미존재	
REACH SVHC	0.1 wt% 이상의 SVHC 없음	
화학 내성	물질	아세톤
	화학 내성	내성
	물질	암모니아, 묽은 상태
	화학 내성	조건부 내성
	물질	휘발유
	화학 내성	내성
	물질	벤젠
	화학 내성	내성
	물질	디젤 오일
	화학 내성	조건부 내성
	물질	아세트산, 농축
	화학 내성	내성
	물질	수산화칼륨
	화학 내성	조건부 내성
	물질	메탄올
	화학 내성	조건부 내성
	물질	엔진 오일
	화학 내성	조건부 내성
	물질	가성소다, 희석
	화학 내성	내성
	물질	수소염화불화탄소
	화학 내성	조건부 내성
	물질	옥외용
	화학 내성	조건부 내성

일반 데이터

극 수	10	플러그 주기, 은	≥ 500
플러그 주기, 금	≥ 500	결선 유형	액추에이터 탑재 PUSH IN
설치 사이즈	3	UL 94 가연성 등급	V-0
불륨 저항	≤2 mΩ	컬러 코드	베이지색

HDC HEE 10 MP

**Weidmüller Interface GmbH & Co. KG**  
 Klingenbergstraße 26  
 D-32758 Detmold  
 Germany

www.weidmueller.com

기술 데이터

절연 저항	≥ 10 <sup>10</sup> Ω	절연재	PC 유리섬유 강화(UL 등재 및 철로 인증)
절연재 그룹	IIIa	조임 토크, 최대 PE 결선	1.2 Nm
표면 마감	실버 패시베이션 처리	유형	수형
서지 전압 범주	III	오염 심각도	3
조임 토크, 최소 PE 결선	0.8 Nm	기본 재질	구리 합금
시리즈	HEE	정격 전압(DIN EN 61984)	500 V
UL/CSA에 따른 정격 전압	600 V AC/DC	정격 임펄스 전압(DIN EN 61984)	6 kV
정격 전압(DIN EN 61984)	16 A	정격 전압 도체-PE(III/3)	500 V
할로겐 불포함	true	연기 누적 적음, DIN EN 45545-2	예
BG	3	신호 접점 개수	0
전원 접점 개수	10		

치수

너비	51 mm
----	-------

결선 데이터 PE

결선 유형 PE	PUSH IN 결선	블레이드 사이즈, 일자(PE 결선)	SD 0.8 x 4.0
탈피 길이 PE 결선	10 mm	조임 토크, 최대 PE 결선	1.2 Nm
조임 토크, 최소 PE 결선	0.8 Nm	정격 단면적	2.5 mm <sup>2</sup>
전선 단면, AWG(PE), 최소	AWG 12	전선 단면, AWG(PE), 최대	AWG 14

전원 접점

정격 전류(DIN EN 61984), 전원 접점	16 A
----------------------------	------

버전

결선 유형	액추에이터 탑재 PUSH IN	설치 사이즈	3
불륨 저항	≤2 mΩ	와이어 단면, 솔리드, 최대	2.5 mm <sup>2</sup>
와이어 단면, 솔리드, 최소	0.5 mm <sup>2</sup>	와이어 결선 단면적, 와이어 종단 페룰 DIN 46228/4 채용 가는 꼬임, 최소	0.34 mm <sup>2</sup>
와이어 결선 단면, 가는 꼬임, 최대	2.5 mm <sup>2</sup>	와이어 결선 단면, 가는 꼬임, 최소	0.5 mm <sup>2</sup>
전선 굵기, 최대	2.5 mm <sup>2</sup>	전선 굵기, 최소	0.5 mm <sup>2</sup>
표면 마감	실버 패시베이션 처리	기본 재질	구리 합금
BG	3		

분류

ETIM 8.0	EC000438	ETIM 9.0	EC000438
ETIM 10.0	EC000438	ECLASS 14.0	27-44-02-05
ECLASS 15.0	27-44-02-05		

