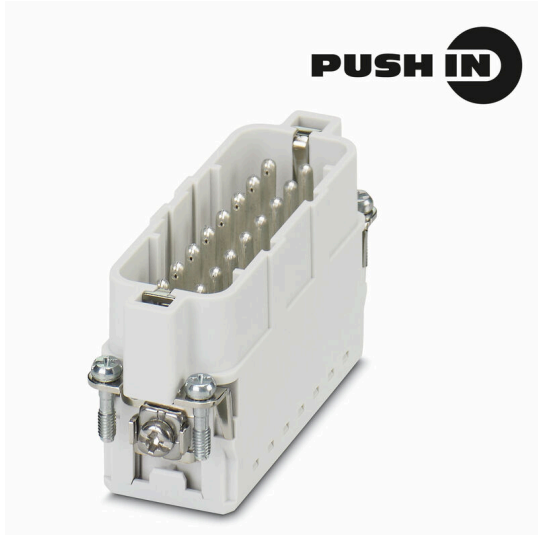


HDC HA 16 MP

Weidmüller Interface GmbH & Co. KG
 Klingenbergstraße 26
 D-32758 Detmold
 Germany

www.weidmueller.com



Push-in 연결 기술은 직접 연결 기술입니다. 사전 처리된 도체를 추가적인 보조 도구 없이 도체 연결 레벨에 직접 삽입할 수 있습니다.

극 수: 4 - 48

정격 전류: 10 A

정격 전압: 400 V

UL/CSA를 바탕으로 한 공칭 전압: 600 V AC/DC

푸시인 기술

일반 주문 데이터

| | |
|------------|--|
| 버전 | , 수형, 250 V, 16 A, 극 수: 16, 액추에이터 탑재 PUSH IN, 설치 사이즈: 5 |
| 주문 번호 | 3124550000 |
| 유형 | HDC HA 16 MP |
| GTIN (EAN) | 4099987277587 |
| 수량 | 1 items |

기술 데이터

승인

승인



| | |
|-----------------------|-------------------------|
| ROHS | 준수 |
| UL File Number Search | UL 웹사이트 |
| 인증 번호(UR) | E92202 |
| 인증 번호(cURus) | E310075 |

치수 및 중량

| | | | |
|-----|---------|---------|-------------|
| 깊이 | 14.6 mm | 깊이 (인치) | 0.5748 inch |
| 높이 | 35 mm | 높이 (인치) | 1.378 inch |
| 너비 | 23 mm | 폭 (인치) | 0.9055 inch |
| 길이 | 72 mm | 길이 (인치) | 2.8346 inch |
| 순중량 | 12.78 g | | |

온도

| | |
|-------|-------------------|
| 한계 온도 | -40 °C ... 125 °C |
|-------|-------------------|

환경 제품 규정 준수

| | | |
|------------|---------------------|-------------|
| RoHS 준수 상태 | 준수, 예외 미존재 | |
| REACH SVHC | 0.1 wt% 이상의 SVHC 없음 | |
| 화학 내성 | 물질 | 아세톤 |
| | 화학 내성 | 내성 |
| | 물질 | 암모니아, 묽은 상태 |
| | 화학 내성 | 조건부 내성 |
| | 물질 | 휘발유 |
| | 화학 내성 | 내성 |
| | 물질 | 벤젠 |
| | 화학 내성 | 내성 |
| | 물질 | 디젤 오일 |
| | 화학 내성 | 조건부 내성 |
| | 물질 | 아세트산, 농축 |
| | 화학 내성 | 내성 |
| | 물질 | 수산화칼륨 |
| | 화학 내성 | 조건부 내성 |
| | 물질 | 메탄올 |
| | 화학 내성 | 조건부 내성 |
| | 물질 | 엔진 오일 |
| | 화학 내성 | 조건부 내성 |
| | 물질 | 가성소다, 희석 |
| | 화학 내성 | 내성 |
| | 물질 | 수소염화불화탄소 |
| | 화학 내성 | 조건부 내성 |
| | 물질 | 옥외용 |
| | 화학 내성 | 조건부 내성 |

일반 데이터

| | | | |
|-----------|-------|------------|-------|
| 극 수 | 16 | 플러그 주기, 은 | ≥ 500 |
| 플러그 주기, 금 | ≥ 500 | 플러그 주기, 주석 | ≥ 500 |

HDC HA 16 MP

Weidmüller Interface GmbH & Co. KG
 Klingenbergstraße 26
 D-32758 Detmold
 Germany

www.weidmueller.com

기술 데이터

| | | | |
|-------------------------|------------------|---------------------|---------|
| 결선 유형 | 액추에이터 탑재 PUSH IN | 설치 사이즈 | 5 |
| UL 94 가연성 등급 | V-0 | 컬러 코드 | 밝은 회색 |
| 절연재 | PC | 플러그 주기 | ≥ 500 |
| 유형 | 수형 | 서지 전압 범주 | III |
| 오염 심각도 | 3 | 기본 재질 | 폴리카보네이트 |
| 시리즈 | HA | 정격 전압(DIN EN 61984) | 250 V |
| 정격 임펄스 전압(DIN EN 61984) | 4 kV | 정격 전압(DIN EN 61984) | 16 A |
| 할로겐 불포함 | false | BG | 5 |
| 신호 접점 개수 | 0 | 전원 접점 개수 | 16 |
| 보호 등급 | IP20 | | |

치수

| | | | |
|----|-------|----------|-------|
| 너비 | 23 mm | 총 길이 베이스 | 72 mm |
|----|-------|----------|-------|

결선 데이터 PE

| | | | |
|-----------------|------------|-----------------|------|
| 결선 유형 PE | PUSH IN 결선 | 조임 토크, 최대 PE 결선 | 1 Nm |
| 조임 토크, 최소 PE 결선 | 0.5 Nm | | |

신호 접점

| | |
|-----------------------------|------|
| 정격 임펄스 전압(DIN EN 61984), 신호 | 4 kV |
|-----------------------------|------|

전원 접점

| | | |
|-----------------------|-------------|----------------------|
| 조임 토크, 케이블 직경에 따른 최댓값 | 컨덕터 굵기, 최소 | 0.14 mm ² |
| | 컨덕터 단면적, 최대 | 2.5 mm ² |
| | 조임 토크, 최대 | 1 Nm |
| 케이블 직경에 따른 스트리핑 길이 | 탈피 길이 | 8.00 mm |

버전

| | | | |
|-----------------|---------------------|--------------|----------------------|
| 결선 단면규격 AWG, 최대 | AWG 26 | 탈피 길이, 정격 결선 | 8 mm |
| 결선 유형 | 액추에이터 탑재 PUSH IN | 설치 사이즈 | 5 |
| 결선 단면규격 AWG, 최소 | AWG 14 | 전선 굵기, 최대 | 0.14 mm ² |
| 전선 굵기, 최소 | 2.5 mm ² | 기본 재질 | 폴리카보네이트 |
| BG | 5 | | |

분류

| | | | |
|-------------|-------------|-------------|-------------|
| ETIM 8.0 | EC000438 | ETIM 9.0 | EC000438 |
| ETIM 10.0 | EC000438 | ECLASS 14.0 | 27-44-02-05 |
| ECLASS 15.0 | 27-44-02-05 | | |

도면

