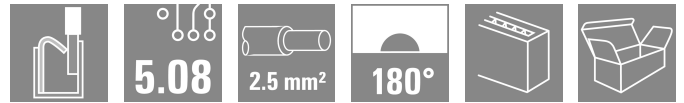
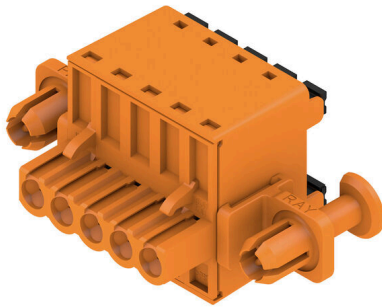


BLDF 5.08/05/180DF SN OR BX

Weidmüller Interface GmbH & Co. KG
Klingenbergstraße 26
D-32758 Detmold
Germany

www.weidmueller.com

제품 이미지



일반 주문 데이터

| | |
|------------|--|
| 버전 | PCB 플러그인 커넥터, 암형 플러그, 5.08 mm, 극 수: 5, 180°, 작동 버튼으로 PUSH IN, 클램프 범위, 최대: 3.31 mm², 박스 |
| 주문 번호 | 3109700000 |
| 유형 | BLDF 5.08/05/180DF SN OR BX |
| GTIN (EAN) | 4099987187725 |
| 수량 | 24 items |
| 제품 데이터 | IEC: 400 V / 20.8 A / 0.2 - 2.5 mm² UL: 300 V / 18.5 A / AWG 12 - AWG 26 |
| 패키징 | 박스 |

기술 데이터

승인

| | |
|------|----|
| ROHS | 준수 |
|------|----|

치수 및 중량

| | | | |
|-----|---------|---------|-------------|
| 깊이 | 28.3 mm | 깊이 (인치) | 1.1142 inch |
| 높이 | 24.7 mm | 높이 (인치) | 0.9724 inch |
| 너비 | 54.6 mm | 폭 (인치) | 2.1496 inch |
| 순중량 | 16.39 g | | |

환경 제품 규정 준수

| | |
|------------|---------------------|
| RoHS 준수 상태 | 준수, 예외 미존재 |
| REACH SVHC | 0.1 wt% 이상의 SVHC 없음 |

시스템 매개변수

| | | | |
|-----------------------------|-------------------------------|---------------------------|-----------------------|
| 제품군 | OMNIMATE 시그널 - 시리즈 BL/SL 5.08 | 결선 유형 | 필드 결선 |
| 와이어 결선 방식 | 작동 버튼으로 PUSH IN | 피치(mm)(P) | 5.08 mm |
| 피치(인치)(P) | 0.200 " | 도체 아웃렛 방향 | 180° |
| 극 수 | 5 | L1(mm) | 20.32 mm |
| L1(인치) | 0.800 " | 행 수 | 1 |
| 핀 시리즈 수량 | 1 | 정격 단면적 | 2.5 mm² |
| DIN VDE 57 106에 따른 터치 안전 보호 | 손가락 터치 안전 | DIN VDE 0470에 따른 터치 안전 보호 | IP20 플러그드/ IP10 언플러그드 |
| 보호 등급 | IP20 | 불륨 저항 | ≤5 mΩ |
| 코딩 가능 | 예 | 탈피 길이 | 10 mm |
| 스크류드라이버 블레이드 | 0.6 x 3.5 | 스크류드라이버 블레이드 표준 | DIN 5264 |
| 플러그 주기 | 25 | 플러그 힘/풀, 최대 | 9.5 N |
| 당기는 힘 / 풀, 최대 | 7.5 N | | |

자재 데이터

| | | | |
|---|----------|----------------------|----------------------------|
| 절연재 | PBT | 컬러 코드 | 주황색 |
| 컬러 차트(유사) | RAL 2000 | 절연재 그룹 | IIIa |
| CTI(Comparative Tracking Index, 비교 추적 지수) | ≥ 200 | Moisture Level (MSL) | |
| UL 94 가연성 등급 | V-0 | 접점 재질 | 구리 합금 |
| 접점 표면 | 주석 도금 | 플러그 접점의 레이어 구조 | 4...8 µm Sn hot-dip tinned |
| 보관 온도, 최소 | -40 °C | 보관 온도, 최대 | 70 °C |
| 작동 온도, 최소 | -50 °C | 작동 온도, 최대 | 100 °C |
| 온도 범위, 설치, 최소 | -30 °C | 온도 범위, 설치, 최대 | 100 °C |

결선에 적합한 컨덕터

| | | | |
|-----------------------------------|-----------------|-----------------------------------|---|
| 클램프 범위, 최소 | 0.13 mm² | 클램프 범위, 최대 | 3.31 mm² |
| 결선 단면규격 AWG, 최소 | AWG 26 | 결선 단면규격 AWG, 최대 | AWG 12 |
| 단선, 최소 H05(07) V-U | 0.2 mm² | 단선, 최대 H05(07) V-U | 2.5 mm² |
| 연선, 최소 H05(07) V-K | 0.2 mm² | 연선, 최대 H05(07) V-K | 2.5 mm² |
| 플라스틱 소매 페럴 포함, DIN 46228 pt 4, 최소 | 0.25 mm² | 플라스틱 소매 페럴 포함, DIN 46228 pt 4, 최대 | 2.5 mm² |
| 와이어 엔드 페럴 포함, DIN 46228 pt 1, 최소 | 0.25 mm² | 페럴 포함, DIN 46228 pt 1, 최대 | 2.5 mm² |
| EN 60999 a x b 규격, ø | 2.8 mm x 2.0 mm | 참조 텍스트 | 플라스틱 칼라의 외경은 피치(P) 보다 커서는 안 됩니다, 페럴 길이는 |

기술 데이터

제품과 정격 전압에 따라
선택합니다.

IEC 정격데이터

| | | | |
|-----------------------------------|------------------------|-----------------------------------|---------------|
| 표준에 따라 시험완료 | IEC 60664-1, IEC 61984 | 정격 전류, 극 수(Tu=20°C) | 20.8 A |
| 정격 전류, 최대 극 수(Tu=20°C) | 17.4 A | 정격 전류, 극 수(Tu=40°C) | 17.9 A |
| 정격 전류, 최대 극 수(Tu=40°C) | 14.9 A | 정격 전류 점프바, 최소 폴 수(Ta=20°C) | 28.1 A |
| 정격 전류 점프바, 최대 폴 수(Ta=20°C) | 23.3 A | 정격 전류 점프바, 최소 극 수 (Ta= 40°C) | 24.2 A |
| 정격 전류 점프바, 최대 폴 수(Ta=40°C) | 19.9 A | 서지 전압 클래스 정격 전압 / 오염 등급 | 400 V II/2 |
| 서지 전압 클래스 정격 전압 / 오염 등급 | 320 V III/2 | 서지 전압 클래스 정격 전압 / 오염 등급 | 250 V III/3 |
| 서지 전압 클래스 정격 임펄스 전압 / 오염 등급 II/2 | 4 kV | 서지 전압 클래스 정격 임펄스 전압 / 오염 등급 III/2 | 4 kV |
| 서지 전압 클래스 정격 임펄스 전압 / 오염 등급 III/3 | 4 kV | 단시간 내전류 저항 | 3 x 1s, 120 A |

CSA에 따른 정격 데이터

| | | | |
|----------------------|--------|----------------------|--------|
| 정격 전압(사용 그룹 B / CSA) | 300 V | 정격 전압(사용 그룹 D / CSA) | 300 V |
| 정격 전류(사용 그룹 B / CSA) | 18.5 A | 정격 전류(사용 그룹 D / CSA) | 10 A |
| 와이어 단면적, AWG, 최소 | AWG 12 | 와이어 단면적, AWG, 최대 | AWG 26 |

UL 1059에 따른 정격 데이터

| | | | |
|--------------------------|--------|--------------------------|--------|
| 정격 전압(사용 그룹 B / UL 1059) | 300 V | 정격 전압(사용 그룹 D / UL 1059) | 300 V |
| 정격 전류(사용 그룹 B / UL 1059) | 18.5 A | 정격 전류(사용 그룹 D / UL 1059) | 10 A |
| 와이어 단면적, AWG, 최소 | AWG 12 | 와이어 단면적, AWG, 최대 | AWG 26 |

패키징

| | | | |
|-------|-----------|--------|-----------|
| 패키징 | 박스 | VPE 길이 | 351.00 mm |
| VPE 폭 | 135.00 mm | VPE 높이 | 38.00 mm |

DIN IEC에 따른 점프바 정격 데이터

| | | | |
|------------------------------|--------|----------------------------|--------|
| 정격 전류 점프바, 최대 폴 수(Ta=40°C) | 19.9 A | 정격 전류 점프바, 최소 폴 수(Ta=20°C) | 28.1 A |
| 정격 전류 점프바, 최소 극 수 (Ta= 40°C) | 24.2 A | 정격 전류 점프바, 최대 폴 수(Ta=20°C) | 23.3 A |

중요 참고 사항

| | |
|--------|---|
| IPC 준수 | 적합성:본 제품은 국제 공인 표준 및 기준에 따라 개발, 제조 및 납품되고, 해당 데이터 시트에 명시된 보증 특성을 준수하며 IPC-A-610 "Class 2"에 따른 디자인 특성을 충족합니다. 본 제품에 대한 추가 클레임은 요청 시 검토할 수 있습니다. |
| 참고 사항 | <ul style="list-style-type: none"> • Additional variants on request • Gold-plated contact surfaces on request • Rated current related to rated cross-section & min. No. of poles. • Wire end ferrule without plastic collar to DIN 46228/1 • Wire end ferrule with plastic collar to DIN 46228/4 • P on drawing = pitch • Crimping shape "A" for wire end ferrules with PZ 6/5 crimping tool recommended. • The test point can only be used as potential-pickup point. • In accordance with IEC 61984, OMNIMATE-connectors are connectors without breaking capacity (COC). During designated use, connectors are not allowed to be engaged or disengaged when live or under load • Long term storage of the product with average temperature of 50 °C and maximum humidity 70%, 36 months |

기술 데이터

분류

| | | | |
|-------------|-------------|-------------|-------------|
| ETIM 8.0 | EC002638 | ETIM 9.0 | EC002638 |
| ETIM 10.0 | EC002638 | ECLASS 14.0 | 27-46-02-02 |
| ECLASS 15.0 | 27-46-02-02 | | |

도면

제품 이미지

