

HDMI A S1H 2.0N1 RL

Weidmüller Interface GmbH & Co. KG
 Klingenbergstraße 26
 D-32758 Detmold
 Germany

www.weidmueller.com



PCB용 HDMI 소켓 - 전자 프로젝트를 위한 신뢰성 높은 연결

바이드물러의 HDMI 소켓은 산업용 애플리케이션에서 비디오, 오디오 및 이더넷 신호(HEC) 전송을 위한 고품질 솔루션을 제공합니다

특징 및 이점:

- 컴팩트한 디자인: 다양한 배출구 방향 덕분에 공간 절약형 PCB 설계에 이상적
- 빠른 데이터 전송 속도: HDMI 2.0 및 4K 해상도, 최대 100Mbit/s의 이더넷 지원
- 손쉬운 통합: 표준화된 디자인으로 장치에 장착 및 통합이 용이합니다
- 전자석 특수장치 보호: 깨끗한 데이터 전송을 위한 간섭으로부터의 신뢰성 있는 보호
- 테이프 온 릴 포장 덕분에 자동 SMT 공정에서 최상의 작업 효율을 보장
- 내구성: 견고한 디자인으로 까다로운 환경에서도 신뢰성 보장

일반 주문 데이터

버전	, HDMI 2.0, 암형 헤더, SMD 용접 결선, 90°, 플러그 주기: ≥ 10000, 극 수: 19, LCP, 금 도금 니켈, 릴
주문 번호	3107650000
유형	HDMI A S1H 2.0N1 RL
GTIN (EAN)	4099987174541
수량	3000 items
패키징	릴

HDMI A S1H 2.0N1 RL

Weidmüller Interface GmbH & Co. KG
 Klingenbergstraße 26
 D-32758 Detmold
 Germany

www.weidmueller.com

기술 데이터

승인

ROHS 준수

치수 및 중량

깊이	11.55 mm	깊이 (인치)	0.4547 inch
높이	6.18 mm	높이 (인치)	0.2433 inch
너비	15 mm	폭 (인치)	0.5906 inch
순중량	0 g		

환경 제품 규정 준수

RoHS 준수 상태: 준수, 예외 미존재
 REACH SVHC: 0.1 wt% 이상의 SVHC 없음

전기 속성

절연 강도, 접점/접점: 500 V AC / 1 min 절연 저항: ≥ 100 MΩ
 공칭 전압: 0.5 V

시스템 사양

극 수	19	LED	아니요
PCB에 장착	SMD 용접 결선	피치(인치)(P)	0.020 "
차폐 재질	구리 합금	차폐	Yes
측면 중단, 특성	용접 플랜지	플랫 용접 핀 수	1
결선 유형	용접 결선	피치(mm)(P)	0.50 mm
보호 등급	IP20	플러그 주기	≥ 10000
외향 앵글	90°	차폐 표면	니켈 도금
실드 탭	없음	솔더링 프로세스	리플로우 솔더링, 수작업 솔더링

자재 데이터

절연재	LCP	컬러 코드	검정
컬러 차트(유사)	RAL 9011	절연 저항	≥ 100 MΩ
Moisture Level (MSL)	1	UL 94 가연성 등급	V-0
접점 기본 재질	구리 합금	접점 재질	구리 합금
접점 표면	금 도금 니켈	보관 온도, 최소	-20 °C
보관 온도, 최대	65 °C	작동 온도, 최소	-20 °C
작동 온도, 최대	65 °C		

패키징

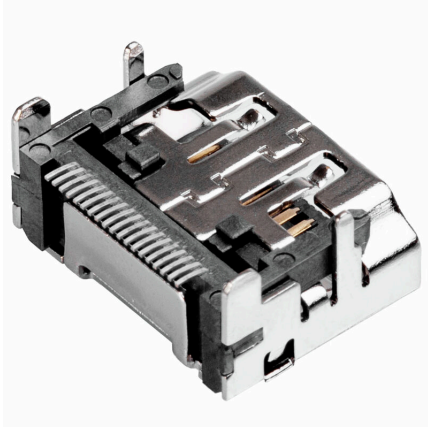
패키징: 릴 VPE 길이: 0.00 mm
 VPE 폭: 0.00 mm VPE 높이: 0.00 mm

중요 참고 사항

참고 사항

분류

ETIM 8.0	EC002637	ETIM 9.0	EC002637
ETIM 10.0	EC002637	ECLASS 14.0	27-46-02-01
ECLASS 15.0	27-46-02-01		

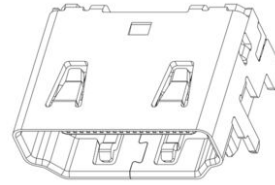
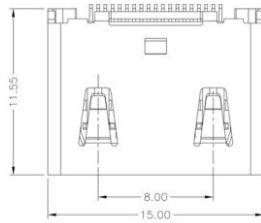


HDMI A S1H 2.0N1 RL

Weidmüller Interface GmbH & Co. KG
 Klingenbergstraße 26
 D-32758 Detmold
 Germany

도면

www.weidmueller.com



3D View

