



HQ 시리즈 - 컴팩트한 디자인에 숨겨진 놀라운 기능 전기 특성으로 상태를 확인할 수 있습니다.
 결선 레벨이 크리프 접점용으로 설계되어 있습니다.
 입증받은 크리프 결선 방법은 수 십년 동안 표준으로 사용되어 왔습니다. 크리프 접점은 인서트 제공 범위에는 포함되지 않습니다.

일반 주문 데이터

버전	HDC 인서트, 수형, 400 V, 40 A, 극 수: 2, 크리프 접점, 설치 사이즈: 1
주문 번호	3103500000
유형	HDC HQ 2 MC
GTIN (EAN)	4099987151221
수량	1 items

기술 데이터

승인

승인



ROHS	준수
UL File Number Search	UL 웹사이트
인증 번호(UR)	E92202
인증 번호(cURus)	E310075

치수 및 중량

길이	21 mm	길이 (인치)	0.8268 inch
높이	40 mm	높이 (인치)	1.5748 inch
순중량	18.3 g		

환경 제품 규정 준수

RoHS 준수 상태	준수, 예외 미존재
REACH SVHC	0.1 wt% 이상의 SVHC 없음

일반 데이터

극 수	2	플러그 주기, 은	≥ 500
플러그 주기, 금	≥ 500	결선 유형	크림프 접점
설치 사이즈	1	UL 94 가연성 등급	V-0
컬러 코드	회색	절연재	PC
플러그 주기	≥ 500	유형	수형
서지 전압 범주	III	오염 심각도	3
시리즈	HQ	정격 전압(DIN EN 61984)	400 V
정격 임펄스 전압(DIN EN 61984)	6 kV	정격 전압(DIN EN 61984)	40 A
할로겐 불포함	false	BG	1
전원 접점 개수	2	보호 등급	IP20

치수

플러그 높이	21 mm
--------	-------

결선 데이터 PE

결선 유형 PE	크림프 결선
----------	--------

전원 접점

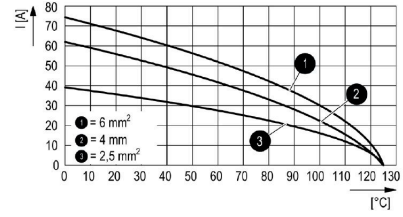
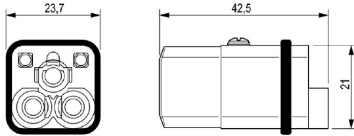
케이블 직경에 따른 스트리핑 길이	탈피 길이	9.00 mm
--------------------	-------	---------

버전

결선 유형	크림프 접점	설치 사이즈	1
전선 굵기, 최대	6 mm ²	전선 굵기, 최소	1.5 mm ²
BG	1		

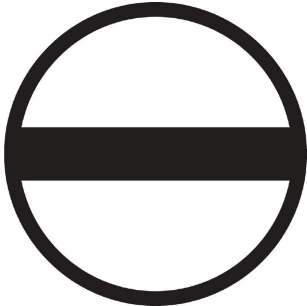
분류

ETIM 8.0	EC000438	ETIM 9.0	EC000438
ETIM 10.0	EC000438	ECLASS 14.0	27-44-02-05



액세서리

일자 스크류드라이버



VDE 절연 일자 스크류드라이버, SDI DIN 7437, ISO 2380/2, DIN 5264, ISO 2380/1에 따른 드라이브 출력. SoftFinish 그립

일반 주문 데이터

유형	SDIS 0.5X3.0X100	버전
주문 번호	9008380000	스크류드라이버, 스크류드라이버
GTIN (EAN)	4032248056347	
수량	1 ST	
유형	SDS 0.5X3.0X80	버전
주문 번호	9008320000	스크류드라이버, 스크류드라이버
GTIN (EAN)	4032248056262	
수량	1 ST	
유형	SDIS 0.6X3.5X100	버전
주문 번호	9008390000	스크류드라이버, 스크류드라이버
GTIN (EAN)	4032248056354	
수량	1 ST	
유형	SDS 0.6X3.5X100	버전
주문 번호	9008330000	스크류드라이버, 스크류드라이버
GTIN (EAN)	4032248056286	
수량	1 ST	
유형	SDIS 0.8X4.0X100	버전
주문 번호	9008400000	스크류드라이버, 스크류드라이버
GTIN (EAN)	4032248056361	
수량	1 ST	
유형	SDS 0.8X4.0X100	버전
주문 번호	9008340000	스크류드라이버, 스크류드라이버
GTIN (EAN)	4032248056293	
수량	1 ST	

결합형 나사 및 절단 공구 "Swifty® CS"

결합형 절단/절연 공구 Swifty® CS 및 Swifty® CS 세트는 1.5 mm² 단선 및 2.5 mm² 유연형 구리 케이블의 접합 없이 절단 및 피복 제거에 사용됩니다.



HDC HQ 2 MC

Weidmüller Interface GmbH & Co. KG
 Klingenbergstraße 26
 D-32758 Detmold
 Germany

www.weidmueller.com

액세서리

일반 주문 데이터

유형	SWIFTY CS SET	버전
주문 번호	9006060000	절단 및 스크류 공구, 한손으로 사용할 수 있는 절단 공구
GTIN (EAN)	4032248257638	
수량	1 ST	

크림프 접점 HX

크림프는 확실하고 안정적인 와이어 및 접점 간 전기적/기계적 결선을 제공합니다. 최적의 크림프 결선은 기밀(gas-tight)하고 부식에 강합니다.



일반 주문 데이터

유형	HDC C HX BM1.5AG	버전
주문 번호	1002950000	사각 커넥터, 크림프 접점, MixMate, 암형(Female), 전선 굵기, 최대: 1.5, 회전됨, 구리 합금
GTIN (EAN)	4032248697236	
수량	25 ST	
유형	HDC C HX BM10.0AG	버전
주문 번호	1526190000	사각 커넥터, 크림프 접점, HQ, 암형(Female), 전선 굵기, 최대: 8, 회전됨, 구리 합금
GTIN (EAN)	4050118332087	
수량	25 ST	
유형	HDC C HX BM2.5AG	버전
주문 번호	1002960000	사각 커넥터, 크림프 접점, MixMate, 암형(Female), 전선 굵기, 최대: 2.5, 회전됨, 구리 합금
GTIN (EAN)	4032248697243	
수량	25 ST	
유형	HDC C HX BM4.0AG	버전
주문 번호	1002970000	사각 커넥터, 크림프 접점, HQ, MixMate, 암형(Female), 전선 굵기, 최대: 4, 회전됨, 구리 합금
GTIN (EAN)	4032248697250	
수량	25 ST	
유형	HDC C HX BM6.0AG	버전
주문 번호	1002980000	사각 커넥터, 크림프 접점, MixMate, 암형(Female), 전선 굵기, 최대: 6, 회전됨, 구리 합금
GTIN (EAN)	4032248697267	
수량	25 ST	
유형	HDC C HX SM1.5AG	버전
주문 번호	1002910000	사각 커넥터, 크림프 접점, MixMate, 수형, 전선 굵기, 최대: 1.5, 회전됨, 구리 합금
GTIN (EAN)	4032248697090	
수량	25 ST	
유형	HDC C HX SM10.0AG	버전
주문 번호	1526150000	사각 커넥터, 크림프 접점, HQ, 수형, 전선 굵기, 최대: 8, 회전됨, 구리 합금
GTIN (EAN)	4050118332131	
수량	25 ST	
유형	HDC C HX SM2.5AG	버전
주문 번호	1002920000	사각 커넥터, 크림프 접점, MixMate, 수형, 전선 굵기, 최대: 2.5, 회전됨, 구리 합금
GTIN (EAN)	4032248697106	
수량	25 ST	

HDC HQ 2 MC

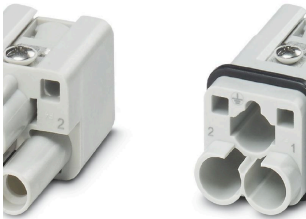
Weidmüller Interface GmbH & Co. KG
 Klingenbergstraße 26
 D-32758 Detmold
 Germany

www.weidmueller.com

액세서리

유형	HDC C HX SM4.0AG	버전
주문 번호	1002930000	사각 커넥터, 크림프 접점, MixMate, 수형, 전선 굵기, 최대: 4, 회전됨,
GTIN (EAN)	4032248697212	구리 합금
수량	25 ST	
유형	HDC C HX SM6.0AG	버전
주문 번호	1002940000	사각 커넥터, 크림프 접점, MixMate, 수형, 전선 굵기, 최대: 6, 회전됨,
GTIN (EAN)	4032248697229	구리 합금
수량	25 ST	

2-폴



HQ 시리즈 - 컴팩트한 디자인에 숨겨진 놀라운 기능 전기 특성으로 상태를 확인할 수 있습니다.
 결선 레벨이 크림프 접점용으로 설계되어 있습니다.
 입증받은 크림프 결선 방법은 수 십년 동안 표준으로 사용되어 왔습니다. 크림프 접점은 인서트 제공 범위에는 포함되지 않습니다.

일반 주문 데이터

유형	HDC HQ 2 FC	버전
주문 번호	3103510000	HDC 인서트, 암형(Female), 400 V, 40 A, 극 수: 2, 크림프 접점, 설치
GTIN (EAN)	4099987151238	사이즈: 1
수량	1 ST	

HA



바이드물러의 인서트에는 다양한 액세서리를 사용할 수 있습니다. 여기에는 인서트용 코딩 부품이 포함됩니다.

일반 주문 데이터

유형	HDC HA3/4 HQ5 PUSHIN CP	버전
주문 번호	3142030000	사각 커넥터, 액세서리
GTIN (EAN)	4099987491730	
수량	10 ST	