



HQ 시리즈 - 컴팩트한 디자인에 숨겨진 놀라운 기능 전기 특성으로 상태를 확인할 수 있습니다. 결선 레벨은 축 나사용으로 설계되었습니다. 이 기술을 사용하면 특수 공구 없이 도체를 연결할 수 있습니다. 간단한 육각 소켓 렌치만 있으면 됩니다.

### 일반 주문 데이터

버전	HDC 인서트, 수형, 400 V, 40 A, 극 수: 2, 축 스크류 결선, 설치 사이즈: 1
주문 번호	<a href="#">3100530000</a>
유형	HDC HQ 2 MAS
GTIN (EAN)	4099987138680
수량	1 items

## 기술 데이터

### 승인

승인



ROHS	준수
UL File Number Search	<a href="#">UL 웹사이트</a>
인증 번호(cURus)	E310075

### 치수 및 중량

깊이	21 mm	깊이 (인치)	0.8268 inch
높이	38 mm	높이 (인치)	1.4961 inch
너비	23.6 mm	폭 (인치)	0.9291 inch
직경	4 mm	순중량	36 g

### 온도

한계 온도	-40 °C ... 125 °C
-------	-------------------

### 환경 제품 규정 준수

RoHS 준수 상태	준수, 예외 미존재
REACH SVHC	0.1 wt% 이상의 SVHC 없음

### 일반 데이터

극 수	2	플러그 주기, 은	≥ 500
플러그 주기, 금	≥ 500	플러그 주기, 주석	≥ 500
결선 유형	축 스크류 결선	설치 사이즈	1
UL 94 가연성 등급	V-0	컬러 코드	회색
절연재	PC	표면 마감	실버 패시베이션 처리
유형	수형	서지 전압 범주	III
오염 심각도	3	기본 재질	구리 합금
시리즈	HQ	정격 전압(DIN EN 61984)	400 V
정격 임펄스 전압(DIN EN 61984)	6 kV	정격 전압(DIN EN 61984)	40 A
할로겐 불포함	false	BG	1
신호 접점 개수	0	전원 접점 개수	2

### 치수

너비	23.6 mm
----	---------

### 결선 데이터 PE

결선 유형 PE	스크류 결선
----------	--------

### 신호 접점

조임 토크, 최대	1.5 Nm	조임 토크, 최소	0.5 Nm
탈피 길이, 신호	6 mm		

### 기술 데이터

#### 전원 접점

결선의 유형, 전원 접점	축 스크류 결선	조임 토크, 최대	1.5 Nm
조임 토크, 최소	0.5 Nm		

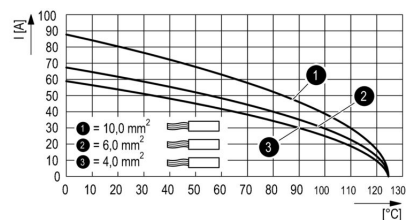
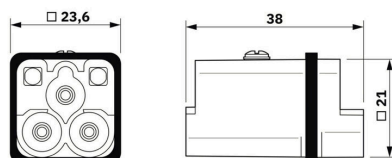
#### 버전

결선 유형	축 스크류 결선	설치 사이즈	1
전선 굵기, 최대	10 mm <sup>2</sup>	전선 굵기, 최소	1.5 mm <sup>2</sup>
표면 마감	실버 패시베이션 처리	기본 재질	구리 합금
BG	1		

#### 분류

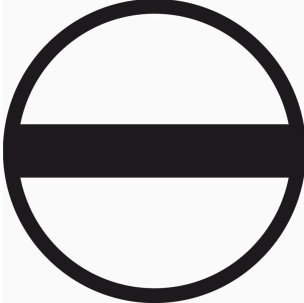
ETIM 8.0	EC000438	ETIM 9.0	EC000438
ETIM 10.0	EC000438	ECLASS 14.0	27-44-02-05
ECLASS 15.0	27-44-02-05		

도면



### 액세서리

#### 일자 스크류드라이버



VDE 절연 일자 스크류드라이버, SDI DIN 7437, ISO 2380/2, DIN 5264, ISO 2380/1에 따른 드라이브 출력. SoftFinish 그립

#### 일반 주문 데이터

유형	SDIS 0.5X3.0X100	버전
주문 번호	<a href="#">9008380000</a>	스크류드라이버, 스크류드라이버
GTIN (EAN)	4032248056347	
수량	1 ST	
유형	SDS 0.5X3.0X80	버전
주문 번호	<a href="#">9008320000</a>	스크류드라이버, 스크류드라이버
GTIN (EAN)	4032248056262	
수량	1 ST	
유형	SDIS 0.6X3.5X100	버전
주문 번호	<a href="#">9008390000</a>	스크류드라이버, 스크류드라이버
GTIN (EAN)	4032248056354	
수량	1 ST	
유형	SDS 0.6X3.5X100	버전
주문 번호	<a href="#">9008330000</a>	스크류드라이버, 스크류드라이버
GTIN (EAN)	4032248056286	
수량	1 ST	
유형	SDIS 0.8X4.0X100	버전
주문 번호	<a href="#">9008400000</a>	스크류드라이버, 스크류드라이버
GTIN (EAN)	4032248056361	
수량	1 ST	
유형	SDS 0.8X4.0X100	버전
주문 번호	<a href="#">9008340000</a>	스크류드라이버, 스크류드라이버
GTIN (EAN)	4032248056293	
수량	1 ST	

#### 결합형 나사 및 절단 공구 "Swifty® CS"

결합형 절단/절연 공구 Swifty® CS 및 Swifty® CS 세트는 1.5 mm² 단선 및 2.5 mm² 유연형 구리 케이블의 접합 없이 절단 및 피복 제거에 사용됩니다.



## HDC HQ 2 MAS

**Weidmüller Interface GmbH & Co. KG**  
Klingenbergstraße 26  
D-32758 Detmold  
Germany

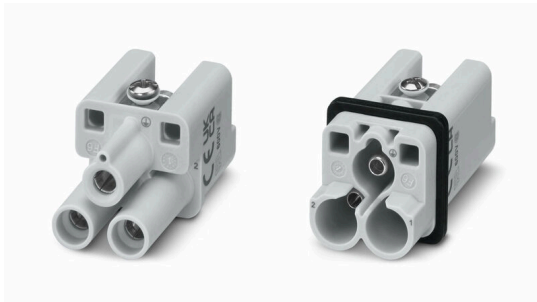
www.weidmueller.com

## 액세서리

### 일반 주문 데이터

유형	SWIFTY CS SET	버전
주문 번호	<a href="#">9006060000</a>	절단 및 스크류 공구, 한손으로 사용할 수 있는 절단 공구
GTIN (EAN)	4032248257638	
수량	1 ST	

### 2-폴



HQ 시리즈 - 컴팩트한 디자인에 숨겨진 놀라운 기능 전기 특성으로 상태를 확인할 수 있습니다. 결선 레벨은 축 나사용으로 설계되었습니다. 이 기술을 사용하면 특수 공구 없이 도체를 연결할 수 있습니다. 간단한 육각 소켓 렌치만 있으면 됩니다.

### 일반 주문 데이터

유형	HDC HQ 2 FAS	버전
주문 번호	<a href="#">3100750000</a>	HDC 인서트, 암형(Female), 400 V, 40 A, 극 수: 2, 축 스크류 결선, 설치
GTIN (EAN)	4099987140171	사이즈: 1
수량	1 ST	

### HA



바이드물러의 인서트에는 다양한 액세서리를 사용할 수 있습니다. 여기에는 인서트용 코딩 부품이 포함됩니다.

### 일반 주문 데이터

유형	HDC HA3/4 HQ5 PUSHIN CP	버전
주문 번호	<a href="#">3142030000</a>	사각 커넥터, 액세서리
GTIN (EAN)	4099987491730	
수량	10 ST	