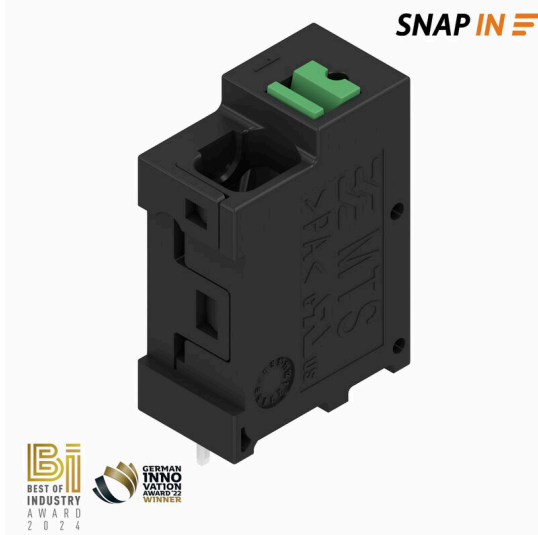


MTS 5/01 V T4 B T

Weidmüller Interface GmbH & Co. KG
Klingenbergstraße 26
D-32758 Detmold
Germany

www.weidmueller.com

제품 이미지



일반 주문 데이터

버전	PCB 단자대, PCB 단자대, THT 용접 결선, 피치(mm) (P): 5.00 mm, 극 수: 1, Tube
주문 번호	3096010000
유형	MTS 5/01 V T4 B T
GTIN (EAN)	4099987119511
수량	74 items
제품 데이터	IEC: 400 V / 32 A / 0.5 - 4 mm ² UL: 300 V / 18.5 A / AWG 20 - AWG 12
패키징	Tube

MTS 5/01 V T4 B T

Weidmüller Interface GmbH & Co. KG
 Klingenbergstraße 26
 D-32758 Detmold
 Germany

www.weidmueller.com

기술 데이터

치수 및 중량

깊이	13.2 mm	깊이 (인치)	0.5197 inch
높이	22.35 mm	높이 (인치)	0.8799 inch
가장 낮은 버전의 높이	18.85 mm	너비	7.3 mm
폭 (인치)	0.2874 inch	순중량	2.77 g

온도

주변 온도	-50 °C...125 °C	설치 온도	-50 °C to +70 °C
-------	-----------------	-------	------------------

환경 제품 규정 준수

RoHS 준수 상태	준수, 예외 미존재
REACH SVHC	0.1 wt% 이상의 SVHC 없음

시스템 매개변수

제품군	OMNIMATE 4.0
와이어 결선 방식	작동 버튼으로 SNAP IN
속성, 클램핑 포인트	WireReady
PCB에 장착	THT 용접 결선
도체 아웃렛 방향	180°
피치(mm)(P)	5.00 mm
피치(인치)(P)	0.197 "
극 수	1
핀 시리즈 수량	1
행 수	1
솔더 핀 길이(l)	3.5 mm
솔더핀 크기	0.6 x 0.8 mm
솔더 구멍 직경(D)	1.3 mm
솔더 구멍 직경 공차(D)	+ 0,1 mm
폴당 용접 핀 수	2
탈피 길이	9 mm
탈피 길이 허용치	최소 8 mm 최대 10 mm
DIN VDE 0470에 따른 터치 안전 보호	IP 20
DIN VDE 57 106에 따른 터치 안전 보호	손가락 터치 안전
보호 등급	IP20

자재 데이터

절연재	PA 9T	컬러 코드	검정
컬러 차트(유사)	RAL 9011	절연재 그룹	I
CTI(Comparative Tracking Index, 비교 추적 지수)	≥ 600	Moisture Level (MSL)	1
UL 94 가연성 등급	V-0	접점 재질	구리 합금
접점 표면	주석 도금	납땀 유형	매트
보관 온도, 최소	-25 °C	보관 온도, 최대	55 °C
작동 온도, 최소	-50 °C	작동 온도, 최대	70 °C

결선에 적합한 컨덕터

클램프 범위, 최소	0.34 mm ²	클램프 범위, 최대	4 mm ²
결선 단면규격 AWG, 최소	AWG 20	결선 단면규격 AWG, 최대	AWG 12
단선, 최소 H05(07) V-U	0.5 mm ²	단선, 최대 H05(07) V-U	2.5 mm ²
연선, 최소 H05(07) V-K	0.5 mm ²	연선, 최대 H05(07) V-K	4 mm ²

MTS 5/01 V T4 B T

Weidmüller Interface GmbH & Co. KG
 Klingenbergstraße 26
 D-32758 Detmold
 Germany

www.weidmueller.com

기술 데이터

플라스틱 소매 페럴 포함, DIN 46228 pt 4, 최소 0.34 mm ²	플라스틱 소매 페럴 포함, DIN 46228 pt 4, 최대 2.5 mm ²
와이어 엔드 페룰 포함, DIN 46228 pt 1, 최소 0.5 mm ²	페룰 포함, DIN 46228 pt 1, 최대 2.5 mm ²
절연재 외경, 최대 4.00 mm	

IEC 정격데이터

표준에 따라 시험완료 IEC 60664-1, IEC 61984	정격 전류, 극 수(Tu=20°C) 32 A	정격 전류, 극 수(Tu=40°C) 32 A
정격 전류, 최대 극 수(Tu=20°C) 32 A	정격 전류, 최대 극 수(Tu=40°C) 32 A	서지 전압 클래스 정격 전압 / 오염 등급 400 V II/2
정격 전류, 최대 극 수(Tu=40°C) 32 A	서지 전압 클래스 정격 전압 / 오염 등급 250 V III/3	서지 전압 클래스 정격 임펄스 전압 / 오염 등급 III/2 4 kV
서지 전압 클래스 정격 전압 / 오염 등급 400 V III/2	서지 전압 클래스 정격 임펄스 전압 / 오염 등급 III/3 4 kV	

CSA에 따른 정격 데이터

와이어 단면적, AWG, 최소 AWG 20	와이어 단면적, AWG, 최대 AWG 12
----------------------------	----------------------------

UL 1059에 따른 정격 데이터

정격 전압(사용 그룹 B / UL 1059) 300 V	정격 전압(사용 그룹 D / UL 1059) 300 V
정격 전압(사용 그룹 F / UL 1059) 420 V	정격 전류(사용 그룹 B / UL 1059) 18.5 A
정격 전류(사용 그룹 D / UL 1059) 10 A	와이어 단면적, AWG, 최소 AWG 20
와이어 단면적, AWG, 최대 AWG 12	연면거리, 분. 5.6 mm
공간거리, min. 4 mm	

중요 참고 사항

IPC 준수	적합성: 본 제품은 국제 공인 표준 및 기준에 따라 개발, 제조 및 납품되고, 해당 데이터 시트에 명시된 보증 특성을 준수하며 IPC-A-610 "Class 2"에 따른 디자인 특성을 충족합니다. 본 제품에 대한 추가 클레임은 요청 시 검토할 수 있습니다.
참고 사항	<ul style="list-style-type: none"> Rated current related to rated cross-section & min. No. of poles. P on drawing = pitch Rated data refer only to the component itself. Clearance and creepage distances to other components are to be designed in accordance with the relevant application standards. During transport, it may rarely occur that the clamping points are already closed. The products remain fully functional. To reactivate the SNAP IN function, please press the activation button. When using a 1-pole PCB terminal block, it must be supported in the application. Long term storage of the product with average temperature of 50 °C and maximum humidity 70%, 36 months

분류

ETIM 8.0 EC002643	ETIM 9.0 EC002643
ETIM 10.0 EC002643	ECLASS 14.0 27-46-01-01
ECLASS 15.0 27-46-01-01	

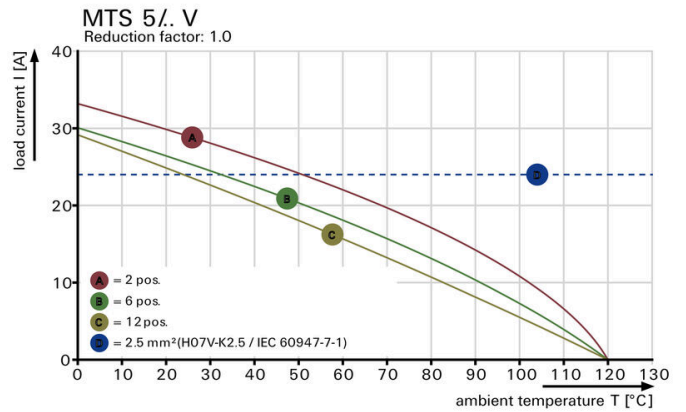
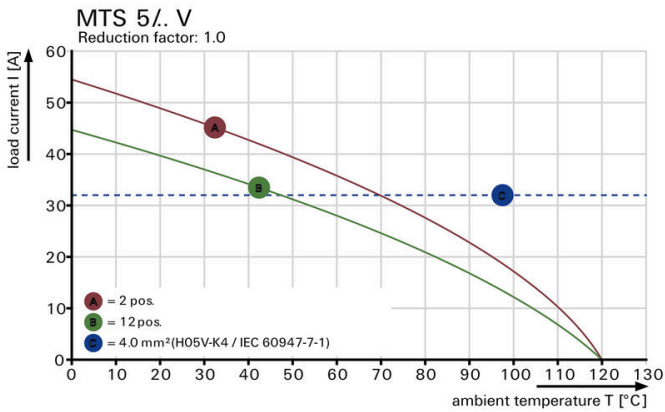
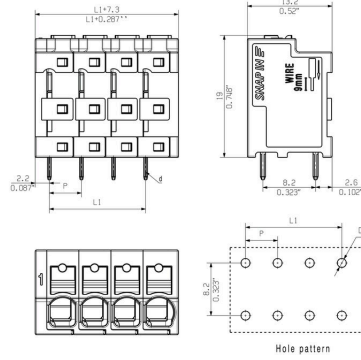
MTS 5/01 V T4 B T

Weidmüller Interface GmbH & Co. KG
 Klingenbergstraße 26
 D-32758 Detmold
 Germany

www.weidmueller.com

도면

제품 이미지



액세서리

일자 스크류드라이버



블레이드가 둥근 일자 스크류드라이버 SD DIN 5265, ISO 2380/2, DIN 5264, ISO 2380/1에 따른 출력. ChromTop 팁, SoftFinish 그립

일반 주문 데이터

유형	SDS 0.6X3.5X100	버전	
주문 번호	2749340000	스크류드라이버, 블레이드 폭(B): 3.5 mm, 블레이드 길이: 100 mm,	
GTIN (EAN)	4050118895568	블레이드 두께(A): 0.6 mm	
수량	1 ST		
유형	SDIS 0.6X3.5X100	버전	
주문 번호	2749810000	스크류드라이버, 블레이드 폭(B): 3.5 mm, 블레이드 길이: 100 mm,	
GTIN (EAN)	4050118897012	블레이드 두께(A): 0.6 mm	
수량	1 ST		