

전력, 신호 및 데이터를 공급하는 것은 전기 공학 및 패널 구축의 전통적인 요구 사항입니다. 절연재, 결선 시스템 및 단자대의 디자인이 차별화된 특징입니다. 기본 연결 단자대는 하나 이상의 컨덕터를 연결 및/또는 결선하기에 적합합니다. 이것은 동일한 전위에 있거나 서로 절연된 하나 이상의 연결 레벨을 가지고 있을 수 있습니다.

일반 주문 데이터

버전	멀티 티어 PE 단자대, SNAP IN, 녹색/노란색, 2.5 mm ² , 800 V, 결선 수: 8, 레벨 수: 2, V-0, Wemid
주문 번호	3093160000
유형	S2T 2.5 8C PE
GTIN (EAN)	4099987110150
수량	50 items

기술 데이터

승인

승인



UL File Number Search [UL 웹사이트](#)
인증 번호(cURus) E60693

치수 및 중량

깊이	64.5 mm	깊이 (인치)	2.5394 inch
높이	127.5 mm	높이 (인치)	5.0197 inch
너비	5.1 mm	폭 (인치)	0.2008 inch
순중량	30.71 g		

온도

보관 온도	-25 °C...55 °C	연속 작동 온도, 최소	-60 °C
연속 작동 온도, 최대	130 °C		

환경 제품 규정 준수

RoHS 준수 상태 준수, 예외 미존재
REACH SVHC 0.1 wt% 이상의 SVHC 없음

UL 등급 데이터

컨덕터 크기 팩토리 결선 최대(cURus)	12 AWG	인증 번호(cURus)	E60693
컨덕터 크기 필드 결선 최소(cURus)	22 AWG	컨덕터 크기 팩토리 결선 최소(cURus)	22 AWG
컨덕터 크기 필드 결선 최대(cURus)	12 AWG		

등급 데이터

정격 단면적	2.5 mm ²	인접 단자대에 대한 정격 전압	800 V
정격 DC 전압	800 V	표준 규격	IEC 60947-7-2
IEC 60947-7-x에 따른 체적 저항률	1.33 mΩ	인접 단자대에 대한 정격 임펄스 내전압	8 kV
IEC 60947-7-x 규격 전력 손실	0.77 mW	서지 전압 범주	III
오염 심각도	3		

시스템 사양

엔드 커버 플레이트 필요	예	레벨 수	2
레벨당 클램프 지점 개수	4	레벨 내부 교차 결선	예
N-기능	아니요	PE 기능	예
PEN 기능	아니요		

일반

결선 단면규격 AWG, 최대	AWG 14	결선 단면규격 AWG, 최소	AWG 22
표준 규격	IEC 60947-7-2		

자재 데이터

기본 재질	Wemid	컬러 코드	녹색/노란색
작동 요소의 색상	녹색	UL 94 가연성 등급	V-0

기술 데이터

추가 기술 데이터

개방측	오른쪽	스냅온	예
장착물 유형	스냅온	폭발 테스트 버전	아니요
장착 유형	TS 35		

클램프용 컨덕터(정격 결선)

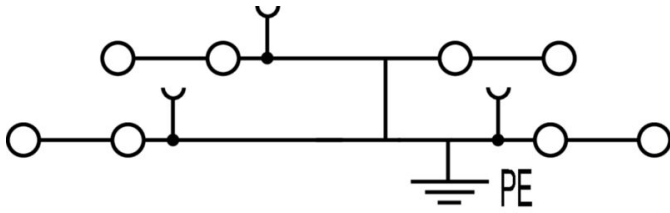
IEC 60947-1 규격 게이지	A2	결선 단면규격 AWG, 최대	AWG 14
결선 방향	경사/꺾임	탈피 길이	10 mm
결선 유형	SNAP IN	결선 수	8
클램프 범위, 최대	2.5 mm ²	클램프 범위, 최소	0.34 mm ²
블레이드 크기	0.6 x 3.5 mm	결선 단면규격 AWG, 최소	AWG 22
와이어 결선 단면적, 와이어 종단 페룰 DIN 46228/4 채용 가능, 최대	2.5 mm ²	와이어 결선 단면적, 와이어 종단 페룰 DIN 46228/4 채용 가능, 최소	0.34 mm ²
와이어 결선 단면적, 와이어 종단 페룰 DIN 46228/1 채용 가능, 최대	2.5 mm ²	와이어 결선 단면적, 와이어 종단 페룰 DIN 46228/1 채용 가능, 최소	0.34 mm ²
와이어 결선 단면, 가는 꼬임, 최대	4 mm ²	와이어 결선 단면, 가는 꼬임, 최소	0.34 mm ²
결선 단면적, 꼬임, 최대	2.5 mm ²	결선 단면적, 꼬임, 최소	0.34 mm ²
와이어 결선 단면적, 경질 코어 최대	2.5 mm ²	와이어 결선 단면적, 경질 코어, 최소	0.34 mm ²

클램프용 전선(추가 결선)

결선 유형, 추가 결선	SNAP IN
--------------	---------

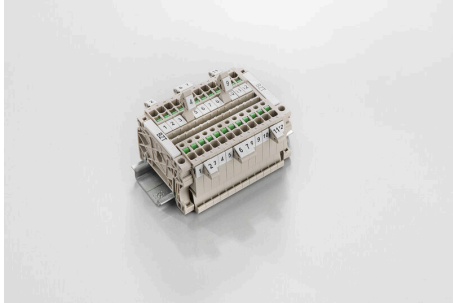
분류

ETIM 8.0	EC000901	ETIM 9.0	EC000901
ETIM 10.0	EC000901	ECLASS 14.0	27-25-01-04
ECLASS 15.0	27-25-01-04		



액세서리

마커 홀더

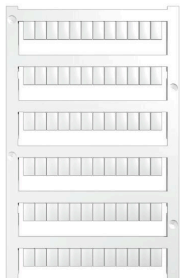


마커 홀더는 5 또는 5.1 mm의 피치를 갖는 표준 마커를 추가로 장착할 수 있게 해줍니다. 앵글 홀더를 옵션으로 함께 스냅하면 Klippon® Connect 모듈식 단자대의 모든 표준 마킹 채널에 장착이 가능합니다. 피팅 마커 유형은 지정 마커 홀더의 각 부속품 아래에서 찾을 수 있습니다.

일반 주문 데이터

유형	BZT 1 WS 10/5	버전	
주문 번호	1805490000	액세서리, 마커 홀더	
GTIN (EAN)	4032248270231		
수량	100 ST		
유형	BZT 1 ZA WS 10/5	버전	
주문 번호	1805520000	액세서리, 마커 홀더	
GTIN (EAN)	4032248270248		
수량	100 ST		

블랭크



WS 마커는 W 시리즈 커넥터에 매우 적합합니다. WS 태그는 시스템 호환 덕분에 I 시리즈 및 Z 시리즈에서도 사용할 수 있습니다. 마킹 면적이 넓기 때문에 긴 문자열은 물론 여러 줄의 텍스트도 인쇄할 수 있습니다. WS 마커는 긴 맞춤형 문자열이 포함된 라벨에 이상적입니다. 입증된 MultiCard 형식을 사용하기 때문에 PrintJet CONNECT 또는 Plotter를 사용한 인쇄가 가능합니다.

- 스트립 형태로 또는 하나씩 부착 가능
- 입증된 MultiCard 형식의 마커

맞춤 인쇄용: 귀하의 라벨링 사양에 대한 바이드물러의 라벨링 소프트웨어 M-Print PRO 또는 M-Print PRO Online(미설치)의 파일을 보내주십시오.

일반 주문 데이터

유형	WS 8/5 MC NE BL	버전	
주문 번호	1773521693	WS, 단자대 마커, 8 x 5 mm, 피치(mm)(P): 5.00 Weidmueller, Allen-Bradley, 파란색	
GTIN (EAN)	4032248141715		
수량	720 ST		
유형	WS 8/5 MC NE GE	버전	
주문 번호	1773521687	WS, 단자대 마커, 8 x 5 mm, 피치(mm)(P): 5.00 Weidmueller, Allen-Bradley, 노란색	
GTIN (EAN)	4032248141548		
수량	720 ST		
유형	WS 8/5 MC NE OR	버전	
주문 번호	1773521690	WS, 단자대 마커, 8 x 5 mm, 피치(mm)(P): 5.00 Weidmueller, Allen-Bradley, 주황색	
GTIN (EAN)	4032248143092		
수량	720 ST		
유형	WS 8/5 MC NE WS	버전	
주문 번호	1640740000	WS, 단자대 마커, 8 x 5 mm, 피치(mm)(P): 5.00 Weidmueller, Allen-Bradley, 흰색	
GTIN (EAN)	4008190279103		
수량	720 ST		

액세서리

유형	WS 8/5 MC NE RT	버전
주문 번호	1773521686	WS, 단자대 마커, 8 x 5 mm, 피치(mm)(P): 5.00 Weidmueller, Allen-
GTIN (EAN)	4032248141531	Bradley, 빨간색
수량	720 ST	
유형	WS 8/5 PLUS MC NE WS	버전
주문 번호	1951870000	WS, 단자대 마커, 8 x 5 mm, 피치(mm)(P): 5.00 Weidmueller, Allen-
GTIN (EAN)	4032248631605	Bradley, 흰색
수량	600 ST	
유형	WS 10/5 M MC NE WS	버전
주문 번호	1792000000	WS, 단자대 마커, 10 x 5 mm, 피치(mm)(P): 5.00 Weidmueller, Allen-
GTIN (EAN)	4032248223862	Bradley, 흰색
수량	720 ST	
유형	WS 10/5 M PLUS MC NE WS	버전
주문 번호	2003770000	WS, 단자대 마커, 10 x 5 mm, 피치(mm)(P): 5.00 Weidmueller, Allen-
GTIN (EAN)	4050118424447	Bradley, 흰색
수량	600 ST	
유형	WS 10/5 MC NE BL	버전
주문 번호	1773531693	WS, 단자대 마커, 10 x 5 mm, 피치(mm)(P): 5.00 Weidmueller, Allen-
GTIN (EAN)	4032248141814	Bradley, 파란색
수량	720 ST	
유형	WS 10/5 MC NE GE	버전
주문 번호	1773531687	WS, 단자대 마커, 10 x 5 mm, 피치(mm)(P): 5.00 Weidmueller, Allen-
GTIN (EAN)	4032248141753	Bradley, 노란색
수량	720 ST	
유형	WS 10/5 MC NE RT	버전
주문 번호	1773531686	WS, 단자대 마커, 10 x 5 mm, 피치(mm)(P): 5.00 Weidmueller, Allen-
GTIN (EAN)	4032248141746	Bradley, 빨간색
수량	720 ST	
유형	WS 10/5 MC NE WS	버전
주문 번호	1635000000	WS, 단자대 마커, 10 x 5 mm, 피치(mm)(P): 5.00 Weidmueller, Allen-
GTIN (EAN)	4008190261948	Bradley, 흰색
수량	720 ST	
유형	WS 10/5 PLUS MC NE WS	버전
주문 번호	1046380000	WS, 단자대 마커, 10 x 5 mm, 피치(mm)(P): 5.00 Weidmueller, Allen-
GTIN (EAN)	4032248782086	Bradley, 흰색
수량	600 ST	
유형	DEK 5/5 MC NE BL	버전
주문 번호	1609801693	Dekafix, 단자대 마커, 5 x 5 mm, 피치(mm)(P): 5.00 Weidmueller,
GTIN (EAN)	4008190397166	파란색
수량	1000 ST	
유형	DEK 5/5 MC NE BR	버전
주문 번호	1249870000	Dekafix, 단자대 마커, 5 x 5 mm, 피치(mm)(P): 5.00 Weidmueller, 갈색
GTIN (EAN)	4050118051865	
수량	1000 ST	
유형	DEK 5/5 MC NE GE	버전
주문 번호	1609801687	Dekafix, 단자대 마커, 5 x 5 mm, 피치(mm)(P): 5.00 Weidmueller,
GTIN (EAN)	4008190397135	노란색
수량	1000 ST	
유형	DEK 5/5 MC NE GN	버전
주문 번호	1609801688	Dekafix, 단자대 마커, 5 x 5 mm, 피치(mm)(P): 5.00 Weidmueller, 녹색
GTIN (EAN)	4008190397142	
수량	1000 ST	

S2T 2.5 8C PE

Weidmüller Interface GmbH & Co. KG
 Klingenbergstraße 26
 D-32758 Detmold
 Germany

www.weidmueller.com

액세서리

유형	DEK 5/5 MC NE GR	버전
주문 번호	1609801691	Dekafix, 단자대 마커, 5 x 5 mm, 피치(mm)(P): 5.00 Weidmueller, 회색
GTIN (EAN)	4008190397159	
수량	1000 ST	
유형	DEK 5/5 MC NE OR	버전
주문 번호	1238340000	Dekafix, 단자대 마커, 5 x 5 mm, 피치(mm)(P): 5.00 Weidmueller, 주황색
GTIN (EAN)	4050118062632	
수량	1000 ST	
유형	DEK 5/5 MC NE RT	버전
주문 번호	1609801686	Dekafix, 단자대 마커, 5 x 5 mm, 피치(mm)(P): 5.00 Weidmueller, 빨간색
GTIN (EAN)	4008190397128	
수량	1000 ST	
유형	DEK 5/5 MC NE SW	버전
주문 번호	1457550000	Dekafix, 단자대 마커, 5 x 5 mm, 피치(mm)(P): 5.00 Weidmueller, 검정
GTIN (EAN)	4050118263817	
수량	1000 ST	
유형	DEK 5/5 MC NE VI	버전
주문 번호	1249860000	Dekafix, 단자대 마커, 5 x 5 mm, 피치(mm)(P): 5.00 Weidmueller, 보라색
GTIN (EAN)	4050118042764	
수량	1000 ST	
유형	DEK 5/5 MC NE WS	버전
주문 번호	1609801044	Dekafix, 단자대 마커, 5 x 5 mm, 피치(mm)(P): 5.00 Weidmueller, 흰색
GTIN (EAN)	4008190397111	
수량	1000 ST	
유형	DEK 5/5 S MC NE WS	버전
주문 번호	1341620000	Dekafix, 단자대 마커, 5 x 5 mm, 피치(mm)(P): 5.00 Weidmueller, 흰색
GTIN (EAN)	4050118145793	
수량	400 ST	

테스트 어댑터 및 테스트 소켓



테스트 어댑터와 테스트 플러그는 단자대 블록과 테스트 장비 간의 전기 결선에 사용됩니다. 이러한 방식으로 유선 상태에서 전기적 접점을 설정할 수 있으며 측정을 쉽게 수행할 수 있습니다.

일반 주문 데이터

유형	ATPG 2.5 MI-R	버전
주문 번호	1991960000	테스트 어댑터 (단자대), 1.5 mm ² , 250 V, 0.2 A
GTIN (EAN)	4050118376685	
수량	50 ST	
유형	ATPG 2.5/3	버전
주문 번호	2041190000	테스트 어댑터 (단자대), 1.5 mm ² , 250 V, 0.2 A
GTIN (EAN)	4050118409604	
수량	25 ST	

S2T 2.5 8C PE

Weidmüller Interface GmbH & Co. KG
 Klingenbergstraße 26
 D-32758 Detmold
 Germany

www.weidmueller.com

액세서리

유형	ATPG 2.5/5	버전
주문 번호	2041180000	테스트 어댑터 (단자대), 1.5 mm ² , 250 V, 0.2 A
GTIN (EAN)	4050118409505	
수량	25 ST	

종판 / 파티션 플레이트

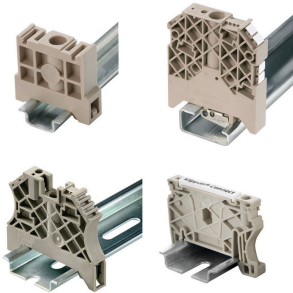


종판과 엔드 플레이트는 단자대의 필수 부속품입니다. 종판은 서로 다른 전위와 기능 그룹을 광학적으로 및 전기적으로 분리하여 안전성을 높이고 배전반 내부의 명확한 구조를 보장합니다. 엔드 플레이트는 측면의 단자대 열을 마감하고, 전류가 흐르는 부품과의 접촉을 방지하며, 깔끔하고 안정적인 마감을 보장합니다. 두 부품 모두 각각의 바이드물러 단자대 시리즈에 정확히 대응되어 안전하고 규정을 준수하며 전문적인 배선에 기여합니다.

일반 주문 데이터

유형	SEP 2T 2.5 8C	버전
주문 번호	3093260000	단자용 엔드 플레이트, 진한 베이지색, 높이: 101 mm, 너비: 5.1 mm,
GTIN (EAN)	4099987110228	V-0, Wemid, 스냅온: 예
수량	20 ST	

엔드 브래킷



바이드물러 제품군에는 단자대 레일에 영구적이고 안정적으로 마운트될 수 있도록 보장하고 미끄러짐을 방지하는 엔드 브래킷이 포함되어 있습니다. 스크류가 포함 또는 포함되지 않은 버전을 사용할 수 있습니다. 엔드 브래킷에는 마킹 옵션(그룹 마커용 포함)과 테스트 플러그 홀더가 포함되어 있습니다.

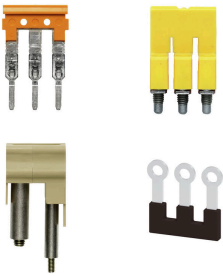
일반 주문 데이터

유형	AEB 35 SC/1	버전
주문 번호	1991920000	A-시리즈, 엔드 브래킷
GTIN (EAN)	4050118376722	
수량	50 ST	
유형	AEB 35 SC/1 BK	버전
주문 번호	2475310000	A-시리즈, 엔드 브래킷
GTIN (EAN)	4050118487114	
수량	50 ST	
유형	AEB 35 SC/1 RM	버전
주문 번호	3112300000	A-시리즈, 엔드 브래킷
GTIN (EAN)	4099987196413	
수량	50 ST	
유형	AEB 35 SCL/1 RM	버전
주문 번호	3112310000	A-시리즈, 엔드 브래킷
GTIN (EAN)	4099987196420	
수량	20 ST	

액세서리

유형	AEB 35 SCL/1 V0	버전
주문 번호	2661280000	A-시리즈, 엔드 브래킷
GTIN (EAN)	4050118702163	
수량	20 ST	
유형	AEB 35 SCL/1 V0 BK	버전
주문 번호	2661300000	A-시리즈, 엔드 브래킷
GTIN (EAN)	4050118702187	
수량	20 ST	
유형	AEB 35 SCL/1 V0 GY	버전
주문 번호	2661290000	A-시리즈, 엔드 브래킷
GTIN (EAN)	4050118702170	
수량	20 ST	

점프바



인접한 단자대에 전위를 분배 또는 증가시키는 것은 교차 연결을 통해 구현됩니다. 추가적인 결선 노력은 쉽게 피할 수 있습니다. 폴이 분리되더라도 단자대 블록의 점접 안정성은 여전히 보장됩니다. 당사의 포트폴리오는 모듈형 터미널 블록을 위한 플러그형 및 스크루형 점프바 시스템을 제공합니다.

일반 주문 데이터

유형	ZQV 2.5N/10	버전
주문 번호	1527690000	점프바 (단자대), 플러그, 주황색, 24 A, 극 수: 10, 피치(mm)(P): 5.10,
GTIN (EAN)	4050118447989	절연: 예, 너비: 48.7 mm
수량	20 ST	
유형	ZQV 2.5N/10 BK	버전
주문 번호	2831750000	점프바 (단자대), 플러그, 검정, 24 A, 극 수: 10, 피치(mm)(P): 5.10,
GTIN (EAN)	4064675416982	절연: 예, 너비: 48.7 mm
수량	20 ST	
유형	ZQV 2.5N/10 BL	버전
주문 번호	1527880000	점프바 (단자대), 플러그, 파란색, 24 A, 극 수: 10, 피치(mm)(P): 5.10,
GTIN (EAN)	4050118448573	절연: 예, 너비: 48.7 mm
수량	20 ST	
유형	ZQV 2.5N/10 RD	버전
주문 번호	2108910000	점프바 (단자대), 플러그, 빨간색, 24 A, 극 수: 10, 피치(mm)(P): 5.10,
GTIN (EAN)	4050118486018	절연: 예, 너비: 48.7 mm
수량	20 ST	
유형	ZQV 2.5N/10 WT	버전
주문 번호	2831640000	점프바 (단자대), 플러그, 흰색, 24 A, 극 수: 10, 피치(mm)(P): 5.10,
GTIN (EAN)	4064675416876	절연: 예, 너비: 48.7 mm
수량	20 ST	
유형	ZQV 2.5N/2	버전
주문 번호	1527540000	점프바 (단자대), 플러그, 주황색, 24 A, 극 수: 2, 피치(mm)(P): 5.10,
GTIN (EAN)	4050118448467	절연: 예, 너비: 7.9 mm
수량	60 ST	

액세서리

유형	ZQV 2.5N/2 BK	버전
주문 번호	2831670000	점프바 (단자대), 플러그, 검정, 24 A, 극 수: 2, 피치(mm)(P): 5.10, 절연: 예, 너비: 7.9 mm
GTIN (EAN)	4064675416906	
수량	60 ST	
유형	ZQV 2.5N/2 BL	버전
주문 번호	1527740000	점프바 (단자대), 플러그, 파란색, 24 A, 극 수: 2, 피치(mm)(P): 5.10, 절연: 예, 너비: 7.9 mm
GTIN (EAN)	4050118448658	
수량	60 ST	
유형	ZQV 2.5N/2 RD	버전
주문 번호	2108470000	점프바 (단자대), 플러그, 빨간색, 24 A, 극 수: 2, 피치(mm)(P): 5.10, 절연: 예, 너비: 7.9 mm
GTIN (EAN)	4050118448542	
수량	60 ST	
유형	ZQV 2.5N/2 WT	버전
주문 번호	2831560000	점프바 (단자대), 플러그, 흰색, 24 A, 극 수: 2, 피치(mm)(P): 5.10, 절연: 예, 너비: 7.9 mm
GTIN (EAN)	4064675416692	
수량	60 ST	
유형	ZQV 2.5N/20	버전
주문 번호	1527720000	점프바 (단자대), 플러그, 주황색, 24 A, 극 수: 20, 피치(mm)(P): 5.10, 절연: 예, 너비: 102 mm
GTIN (EAN)	4050118447972	
수량	20 ST	
유형	ZQV 2.5N/20 BK	버전
주문 번호	2831760000	점프바 (단자대), 플러그, 검정, 24 A, 극 수: 20, 피치(mm)(P): 5.10, 절연: 예, 너비: 102 mm
GTIN (EAN)	4064675416999	
수량	20 ST	
유형	ZQV 2.5N/20 BL	버전
주문 번호	1527890000	점프바 (단자대), 플러그, 파란색, 24 A, 극 수: 20, 피치(mm)(P): 5.10, 절연: 예, 너비: 102 mm
GTIN (EAN)	4050118448566	
수량	20 ST	
유형	ZQV 2.5N/20 RD	버전
주문 번호	2108920000	점프바 (단자대), 플러그, 빨간색, 24 A, 극 수: 20, 피치(mm)(P): 5.10, 절연: 예, 너비: 102 mm
GTIN (EAN)	4050118485899	
수량	20 ST	
유형	ZQV 2.5N/20 WT	버전
주문 번호	2831650000	점프바 (단자대), 플러그, 흰색, 24 A, 극 수: 20, 피치(mm)(P): 5.10, 절연: 예, 너비: 102 mm
GTIN (EAN)	4064675416883	
수량	20 ST	
유형	ZQV 2.5N/3	버전
주문 번호	1527570000	점프바 (단자대), 플러그, 주황색, 24 A, 극 수: 3, 피치(mm)(P): 5.10, 절연: 예, 너비: 13 mm
GTIN (EAN)	4050118448450	
수량	60 ST	
유형	ZQV 2.5N/3 BK	버전
주문 번호	2831680000	점프바 (단자대), 플러그, 검정, 24 A, 극 수: 3, 피치(mm)(P): 5.10, 절연: 예, 너비: 13 mm
GTIN (EAN)	4064675416913	
수량	60 ST	
유형	ZQV 2.5N/3 BL	버전
주문 번호	1527770000	점프바 (단자대), 플러그, 파란색, 24 A, 극 수: 3, 피치(mm)(P): 5.10, 절연: 예, 너비: 13 mm
GTIN (EAN)	4050118448641	
수량	60 ST	
유형	ZQV 2.5N/3 RD	버전
주문 번호	2108690000	점프바 (단자대), 플러그, 빨간색, 24 A, 극 수: 3, 피치(mm)(P): 5.10, 절연: 예, 너비: 13 mm
GTIN (EAN)	4050118448535	
수량	60 ST	

액세서리

유형	ZQV 2.5N/3 WT	버전
주문 번호	2831570000	점프바 (단자대), 플러그, 흰색, 24 A, 극 수: 3, 피치(mm)(P): 5.10, 절연:
GTIN (EAN)	4064675416807	예, 너비: 13 mm
수량	60 ST	
유형	ZQV 2.5N/4	버전
주문 번호	1527590000	점프바 (단자대), 플러그, 주황색, 24 A, 극 수: 4, 피치(mm)(P): 5.10,
GTIN (EAN)	4050118448443	절연: 예, 너비: 18.1 mm
수량	60 ST	
유형	ZQV 2.5N/4 BK	버전
주문 번호	2831690000	점프바 (단자대), 플러그, 검정, 24 A, 극 수: 4, 피치(mm)(P): 5.10, 절연:
GTIN (EAN)	4064675416920	예, 너비: 18.1 mm
수량	60 ST	
유형	ZQV 2.5N/4 BL	버전
주문 번호	1527780000	점프바 (단자대), 플러그, 파란색, 24 A, 극 수: 4, 피치(mm)(P): 5.10,
GTIN (EAN)	4050118448634	절연: 예, 너비: 18.1 mm
수량	60 ST	
유형	ZQV 2.5N/4 RD	버전
주문 번호	2108700000	점프바 (단자대), 플러그, 빨간색, 24 A, 극 수: 4, 피치(mm)(P): 5.10,
GTIN (EAN)	4050118448528	절연: 예, 너비: 18.1 mm
수량	60 ST	
유형	ZQV 2.5N/4 WT	버전
주문 번호	2831580000	점프바 (단자대), 플러그, 흰색, 24 A, 극 수: 4, 피치(mm)(P): 5.10, 절연:
GTIN (EAN)	4064675416814	예, 너비: 18.1 mm
수량	60 ST	
유형	ZQV 2.5N/5	버전
주문 번호	1527620000	점프바 (단자대), 플러그, 주황색, 24 A, 극 수: 5, 피치(mm)(P): 5.10,
GTIN (EAN)	4050118448436	절연: 예, 너비: 23.2 mm
수량	20 ST	
유형	ZQV 2.5N/5 BK	버전
주문 번호	2831700000	점프바 (단자대), 플러그, 검정, 24 A, 극 수: 5, 피치(mm)(P): 5.10, 절연:
GTIN (EAN)	4064675416937	예, 너비: 23.2 mm
수량	20 ST	
유형	ZQV 2.5N/5 BL	버전
주문 번호	1527790000	점프바 (단자대), 플러그, 파란색, 24 A, 극 수: 5, 피치(mm)(P): 5.10,
GTIN (EAN)	4050118448627	절연: 예, 너비: 23.2 mm
수량	20 ST	
유형	ZQV 2.5N/5 RD	버전
주문 번호	2108710000	점프바 (단자대), 플러그, 빨간색, 24 A, 극 수: 5, 피치(mm)(P): 5.10,
GTIN (EAN)	4050118448511	절연: 예, 너비: 23.2 mm
수량	20 ST	
유형	ZQV 2.5N/5 WT	버전
주문 번호	2831590000	점프바 (단자대), 플러그, 흰색, 24 A, 극 수: 5, 피치(mm)(P): 5.10, 절연:
GTIN (EAN)	4064675416821	예, 너비: 23.2 mm
수량	20 ST	
유형	ZQV 2.5N/50	버전
주문 번호	1527730000	점프바 (단자대), 플러그, 주황색, 24 A, 극 수: 50, 피치(mm)(P): 5.10,
GTIN (EAN)	4050118411362	절연: 예, 너비: 255 mm
수량	5 ST	
유형	ZQV 2.5N/50 BK	버전
주문 번호	2831770000	점프바 (단자대), 플러그, 검정, 24 A, 극 수: 50, 피치(mm)(P): 5.10,
GTIN (EAN)	4064675417002	절연: 예, 너비: 255 mm
수량	5 ST	

액세서리

유형	ZQV 2.5N/50 BL	버전
주문 번호	1527920000	점프바 (단자대), 플러그, 파란색, 24 A, 극 수: 50, 피치(mm)(P): 5.10,
GTIN (EAN)	4050118448559	절연: 예, 너비: 255 mm
수량	5 ST	
유형	ZQV 2.5N/50 RD	버전
주문 번호	2109000000	점프바 (단자대), 플러그, 빨간색, 24 A, 극 수: 50, 피치(mm)(P): 5.10,
GTIN (EAN)	4050118486001	절연: 예, 너비: 255 mm
수량	5 ST	
유형	ZQV 2.5N/50 WT	버전
주문 번호	2831660000	점프바 (단자대), 플러그, 흰색, 24 A, 극 수: 50, 피치(mm)(P): 5.10,
GTIN (EAN)	4064675416890	절연: 예, 너비: 255 mm
수량	5 ST	
유형	ZQV 2.5N/6	버전
주문 번호	1527630000	점프바 (단자대), 플러그, 주황색, 24 A, 극 수: 6, 피치(mm)(P): 5.10,
GTIN (EAN)	4050118448429	절연: 예, 너비: 28.3 mm
수량	20 ST	
유형	ZQV 2.5N/6 BK	버전
주문 번호	2831710000	점프바 (단자대), 플러그, 검정, 24 A, 극 수: 6, 피치(mm)(P): 5.10, 절연:
GTIN (EAN)	4064675416944	예, 너비: 28.3 mm
수량	20 ST	
유형	ZQV 2.5N/6 BL	버전
주문 번호	1527820000	점프바 (단자대), 플러그, 파란색, 24 A, 극 수: 6, 피치(mm)(P): 5.10,
GTIN (EAN)	4050118448610	절연: 예, 너비: 28.3 mm
수량	20 ST	
유형	ZQV 2.5N/6 WT	버전
주문 번호	2831600000	점프바 (단자대), 플러그, 흰색, 24 A, 극 수: 6, 피치(mm)(P): 5.10, 절연:
GTIN (EAN)	4064675416838	예, 너비: 28.3 mm
수량	20 ST	
유형	ZQV 2.5N/7	버전
주문 번호	1527640000	점프바 (단자대), 플러그, 주황색, 24 A, 극 수: 7, 피치(mm)(P): 5.10,
GTIN (EAN)	4050118448412	절연: 예, 너비: 33.4 mm
수량	20 ST	
유형	ZQV 2.5N/7 BK	버전
주문 번호	2831720000	점프바 (단자대), 플러그, 검정, 24 A, 극 수: 7, 피치(mm)(P): 5.10, 절연:
GTIN (EAN)	4064675416951	예, 너비: 33.4 mm
수량	20 ST	
유형	ZQV 2.5N/7 BL	버전
주문 번호	1527830000	점프바 (단자대), 플러그, 파란색, 24 A, 극 수: 7, 피치(mm)(P): 5.10,
GTIN (EAN)	4050118448603	절연: 예, 너비: 33.4 mm
수량	20 ST	
유형	ZQV 2.5N/7 RD	버전
주문 번호	2108810000	점프바 (단자대), 플러그, 빨간색, 24 A, 극 수: 7, 피치(mm)(P): 5.10,
GTIN (EAN)	4050118448498	절연: 예, 너비: 33.4 mm
수량	20 ST	
유형	ZQV 2.5N/7 WT	버전
주문 번호	2831610000	점프바 (단자대), 플러그, 흰색, 24 A, 극 수: 7, 피치(mm)(P): 5.10, 절연:
GTIN (EAN)	4064675416845	예, 너비: 33.4 mm
수량	20 ST	
유형	ZQV 2.5N/8	버전
주문 번호	1527670000	점프바 (단자대), 플러그, 주황색, 24 A, 극 수: 8, 피치(mm)(P): 5.10,
GTIN (EAN)	4050118448405	절연: 예, 너비: 38.5 mm
수량	20 ST	

액세서리

유형	ZQV 2.5N/8 BK	버전
주문 번호	2831730000	점프바 (단자대), 플러그, 검정, 24 A, 극 수: 8, 피치(mm)(P): 5.10, 절연: 예, 너비: 38.5 mm
GTIN (EAN)	4064675416968	
수량	20 ST	
유형	ZQV 2.5N/8 BL	버전
주문 번호	1527840000	점프바 (단자대), 플러그, 파란색, 24 A, 극 수: 8, 피치(mm)(P): 5.10, 절연: 예, 너비: 38.5 mm
GTIN (EAN)	4050118448597	
수량	20 ST	
유형	ZQV 2.5N/8 RD	버전
주문 번호	2108870000	점프바 (단자대), 플러그, 빨간색, 24 A, 극 수: 8, 피치(mm)(P): 5.10, 절연: 예, 너비: 38.5 mm
GTIN (EAN)	4050118448481	
수량	20 ST	
유형	ZQV 2.5N/8 WT	버전
주문 번호	2831620000	점프바 (단자대), 플러그, 흰색, 24 A, 극 수: 8, 피치(mm)(P): 5.10, 절연: 예, 너비: 38.5 mm
GTIN (EAN)	4064675416852	
수량	20 ST	
유형	ZQV 2.5N/9	버전
주문 번호	1527680000	점프바 (단자대), 플러그, 주황색, 24 A, 극 수: 9, 피치(mm)(P): 5.10, 절연: 예, 너비: 43.6 mm
GTIN (EAN)	4050118447996	
수량	20 ST	
유형	ZQV 2.5N/9 BK	버전
주문 번호	2831740000	점프바 (단자대), 플러그, 검정, 24 A, 극 수: 9, 피치(mm)(P): 5.10, 절연: 예, 너비: 43.6 mm
GTIN (EAN)	4064675416975	
수량	20 ST	
유형	ZQV 2.5N/9 BL	버전
주문 번호	1527870000	점프바 (단자대), 플러그, 파란색, 24 A, 극 수: 9, 피치(mm)(P): 5.10, 절연: 예, 너비: 43.6 mm
GTIN (EAN)	4050118448580	
수량	20 ST	
유형	ZQV 2.5N/9 RD	버전
주문 번호	2108900000	점프바 (단자대), 플러그, 빨간색, 24 A, 극 수: 9, 피치(mm)(P): 5.10, 절연: 예, 너비: 43.6 mm
GTIN (EAN)	4050118448474	
수량	20 ST	
유형	ZQV 2.5N/9 WT	버전
주문 번호	2831630000	점프바 (단자대), 플러그, 흰색, 24 A, 극 수: 9, 피치(mm)(P): 5.10, 절연: 예, 너비: 43.6 mm
GTIN (EAN)	4064675416869	
수량	20 ST	

테스트 어댑터 및 테스트 소켓



테스트 어댑터와 테스트 플러그는 단자대 블록과 테스트 장비 간의 전기 결선에 사용됩니다. 이러한 방식으로 유선 상태에서 전기적 접점을 설정할 수 있으며 측정을 쉽게 수행할 수 있습니다.

액세서리

일반 주문 데이터

유형	FZS 2/4 RT/80 SAKT4	버전	
주문 번호	1276300000	플러그 (단자대), 플러그인 결선, 2 mm ² , 결선 수: 2, 극 수: 1, 너비: 9	
GTIN (EAN)	4008190026080	mm	
수량	20 ST		