



FrontCom® Vario는 단 하나의 프레임에 여러 기능들을 통합시켰습니다. 이 시스템은 설치가 간편하며, 다양한 데이터, 신호 및 전원 모듈 선택이 가능합니다. 매우 컴팩트한 디자인 외에도, FrontCom® Vario는 고유한 여러 제품특성을 제공해 귀하의 프로젝트 계획과 작업을 안전하고 신속하게 처리하며 미래에도 경쟁력을 유지하도록 만들어 줄 것입니다. 뿐만 아니라, FrontCom® Vario 시스템은 최고의 내충격성을 제공하며 IP 65 보호등급 요건을 완벽히 충족하는 매력적인 외관의 하우징 디자인을 자랑합니다.

### 일반 주문 데이터

버전	FrontCom, 인서트 전력(높음), 유형 F, 소켓, DE
주문 번호	<a href="#">3088740000</a>
유형	IE-FCI-PWB-DE-BK
GTIN (EAN)	4099987105378
수량	1 items

## 기술 데이터

### 승인

승인



### 치수 및 중량

순중량 34 g

### 온도

보관 온도 -10 °C...70 °C 작동 온도 -5 °C...40 °C

### 환경 제품 규정 준수

RoHS 준수 상태 준수, 예외 미존재  
REACH SVHC 0.1 wt% 이상의 SVHC 없음

### 일반 데이터

보호 등급 IP20 인서트 유형 인서트 전력(높음)  
커넥터 면 유형 F 화재 하중 770 kJ

### 기술 데이터

정격 전압(AC) 250 V 하우징 기본 재질 폴리카보네이트 PC  
정격 전류 16 A

### 클램프 가능 컨덕터

탈피 길이	10 mm	
결선 유형	PUSH IN	
도체 결선 단면적, 매우 유연(와이어 및 페룰 채움)	최소	1.5 mm <sup>2</sup>
	최대	1.5 mm <sup>2</sup>
도체 결선 단면적, 매우 유연(와이어 및 페룰 미채움)	최소	1.5 mm <sup>2</sup>
	최대	2.5 mm <sup>2</sup>
도체 결선 단면적, 경직	최소	1.5 mm <sup>2</sup>
	최대	2.5 mm <sup>2</sup>
도체 결선 단면적, 유연(와이어 및 페룰 채움)	최소	1.5 mm <sup>2</sup>
	최대	1.5 mm <sup>2</sup>
도체 결선 단면적, 유연(와이어 및 페룰 미채움)	1.5 ... 2.5 mm <sup>2</sup>	
도체 결선 단면적, 매우 유연(와이어 및 페룰 미채움)	1.5 ... 2.5 mm <sup>2</sup>	
도체 결선 단면적, 경직	1.5 ... 2.5 mm <sup>2</sup>	
도체 결선 단면적, 유연(와이어 및 페룰 채움)	1.5 ... 1.5 mm <sup>2</sup>	
도체 결선 단면적, 유연(와이어 및 페룰 미채움)	최소	1.5 mm <sup>2</sup>
	최대	2.5 mm <sup>2</sup>
도체 결선 단면적, 매우 유연(와이어 및 페룰 채움)	1.5 ... 1.5 mm <sup>2</sup>	

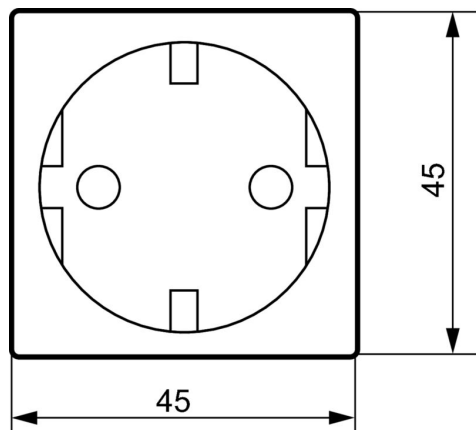
기술 데이터

분류

ETIM 8.0	EC001121	ETIM 9.0	EC001121
ETIM 10.0	EC001121	ECLASS 14.0	27-18-28-92
ECLASS 15.0	27-18-28-92		

도면

치수 도면



치수 도면

