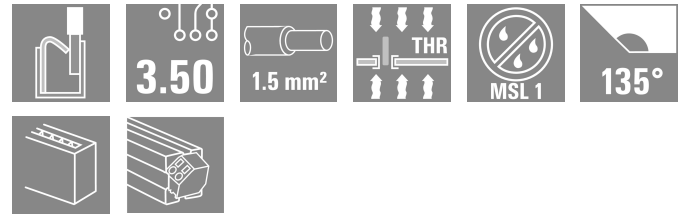


LSF-SMT SPE 5.00/02/135 3.5SN BK TU

Weidmüller Interface GmbH & Co. KG
Klingenbergstraße 26
D-32758 Detmold
Germany

www.weidmueller.com



싱글 페어 이더넷 PCB 단자대
PCB

를 위한 간단하고 효율적인 SPE 솔루션 특징 및 이점:

- 최대 1,000미터까지 10Mbit/s의 신뢰성 있는 데이터 전송
- 모든 IIoT 장치에 적합하여 현장 장치를 쉽게 통합할 수 있습니다. 표준화된 SPE 커넥터에 대한 비용 효율적인 대안인 SPE PCB 부품
- 높은 접점 및 진동 저항성을 위해 PUSH IN, SNAP IN 또는 스크류 연결 옵션으로 사용 가능
- 적절한 마킹 덕분에 부품을 오류 없이 조립할 수 있습니다.
- PCB 단자대 블록은 비차폐용 2폴 버전 또는 차폐 애플리케이션용 3폴 버전으로 사용할 수 있습니다
- “데이터 라인 전원 공급(PoDL)” 기능 덕분에 IEEE 802.3bu에 따라 최대 50W까지 전송할 수 있습니다

일반 주문 데이터

버전	PCB 단자대, 블록 어셈블리, 피 섀 축, THT/THR 용접 결선, 5.00 mm, 극 수: 2, 솔더 핀 길이(l): 3.5 mm, 주석 도금, 검정, Tube
주문 번호	3077570000
유형	LSF-SMT SPE 5.00/02/135 3.5SN BK TU
GTIN (EAN)	4099987081740
수량	60 items
패키징	Tube

LSF-SMT SPE 5.00/02/135 3.5SN BK TU

Weidmüller Interface GmbH & Co. KG
 Klingenbergstraße 26
 D-32758 Detmold
 Germany

www.weidmueller.com

기술 데이터

승인

ROHS 준수

치수 및 중량

깊이	12.7 mm	깊이 (인치)	0.5 inch
높이	16.4 mm	높이 (인치)	0.6457 inch
가장 낮은 버전의 높이	12.9 mm	너비	9.2 mm
폭 (인치)	0.3622 inch	순중량	2 g

온도

연속 작동 온도, 최대 120 °C

환경 제품 규정 준수

RoHS 준수 상태 준수, 예외 미존재
 REACH SVHC 0.1 wt% 이상의 SVHC 없음

전기 속성

불륨 저항 1.60 mΩ

시스템 사양

극 수	2		
솔더 핀 길이(l)	3.5 mm		
PCB에 장착	THT/THR 용접 결선		
피치(인치)(P)	0.197 "		
측면 종단, 특성	퍼쇄 측		
솔더 구멍 직경 공차(D)	+ 0,1 mm		
전송 속도	10 / 100 Mbps		
폴당 용접 핀 수	2		
솔더 구멍 직경(D)	1.1 mm		
범주	T1-B		
피치(mm)(P)	5.00 mm		
보호 등급	IP20		
성능 카테고리	T1-B 10 / 100 Mbps		
솔더링 프로세스	리플로우 솔더링, 수작업 솔더링, 웨이브 솔더링		
솔더핀 크기	0.35 x 0.8 mm		
솔더핀 길이 공차	프리픽스를 포함한 하한 공차 (최소치 표시)	-0.3	
	프리픽스를 포함한 상한 공차 (최대치 표시)	+0.1	
	공차, 단위		mm
솔더핀 길이 공차	+0.1 / -0.3 mm		
솔더핀 크기 = d 공차	프리픽스를 포함한 하한 공차 (최소치 표시)	-0.1	
	프리픽스를 포함한 상한 공차 (최대치 표시)	0	
	공차, 단위		mm

자재 데이터

절연재	LCP GF	컬러 코드	검정
작동 요소의 색상	흰색	컬러 차트(유사)	RAL 9011
절연재 그룹	IIIa	CT(Comparative Tracking Index, 비교 추적 지수)	≥ 175
Moisture Level (MSL)	1	UL 94 가연성 등급	V-0

LSF-SMT SPE 5.00/02/135 3.5SN BK TU

Weidmüller Interface GmbH & Co. KG
 Klingenbergstraße 26
 D-32758 Detmold
 Germany

www.weidmueller.com

기술 데이터

접점 기본 재질	구리 합금	접점 재질	구리 합금
접점 표면	주석 도금	용접 결선의 레이어 구조	4...6 µm Sn matt
보관 온도, 최소	-40 °C	보관 온도, 최대	70 °C
작동 온도, 최소	-50 °C	작동 온도, 최대	120 °C
온도 범위, 설치, 최소	-30 °C	온도 범위, 설치, 최대	120 °C

패키징

패키징	Tube	VPE 길이	554.00 mm
VPE 폭	21.00 mm	VPE 높이	17.00 mm
표면 저항	Rs = 109 - 1012 Ω		

중요 참고 사항

참고 사항

분류

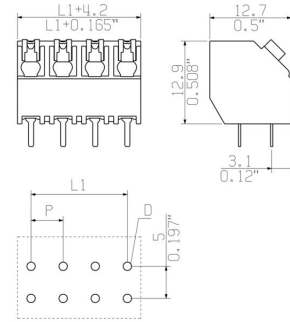
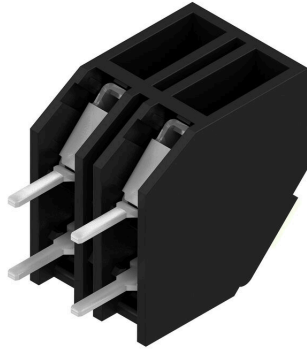
ETIM 8.0	EC002643	ETIM 9.0	EC002643
ETIM 10.0	EC002643	ECLASS 14.0	27-46-01-01
ECLASS 15.0	27-46-01-01		

LSF-SMT SPE 5.00/02/135 3.5SN BK TU

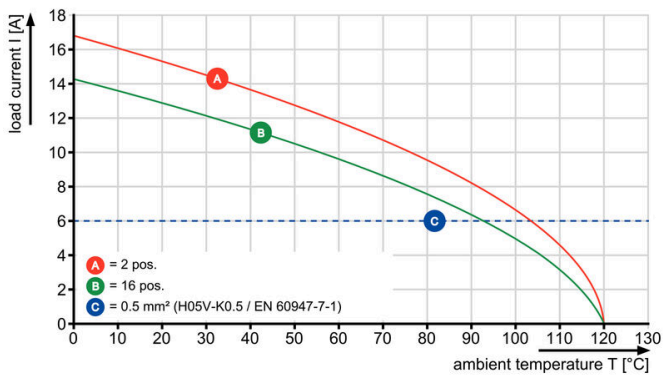
Weidmüller Interface GmbH & Co. KG
 Klingenbergstraße 26
 D-32758 Detmold
 Germany

www.weidmueller.com

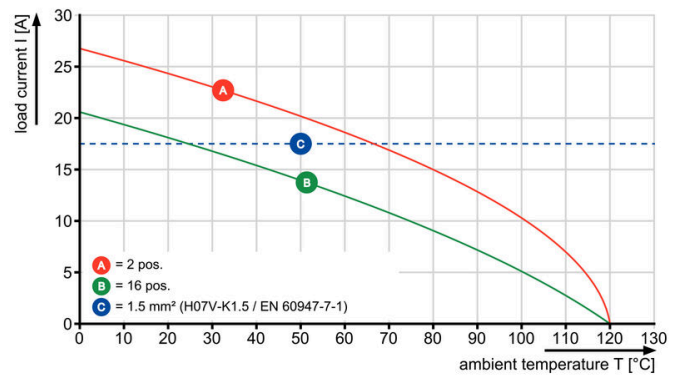
도면



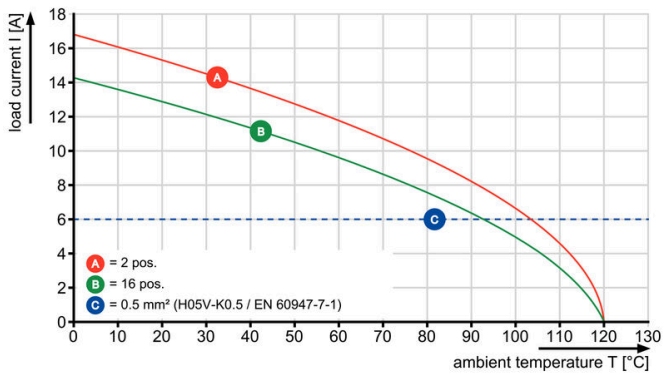
LSF-SMT 5.00/./135 1.5



LSF-SMT 5.00/./135 1.5



LSF-SMT 5.00/./135 3.5



LSF-SMT 5.00/./135 3.5

