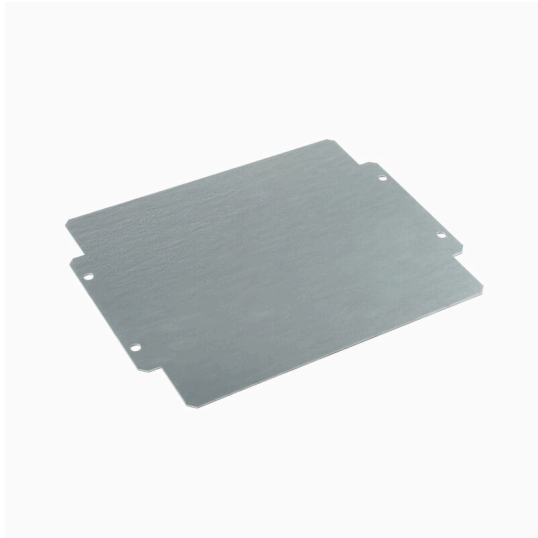


MOPL K71 STAHL

Weidmüller Interface GmbH & Co. KG
 Klingenbergstraße 26
 D-32758 Detmold
 Germany

www.weidmueller.com

제품 이미지



Klippon® 인클로저 시리즈용 시스템 부속품을 이용하면 모든 응용 분야의 특정 요구 사항에 맞게 하우징을 손쉽게 변경할 수 있습니다.

- DIN 레일 TS 35 및 TS15
- 장착 플레이트
- 경첩
- 벽면 장착 홀더

바이드물러는 필요한 모든 단자대와 케이블 글랜드가 장착되어 있고 고객 사양과 일치하는 박스를 제조 및 공급할 수 있습니다.

일반 주문 데이터

버전	Klippon K (알루미늄 빈 인클로저), 장착 플레이트, 장착 플레이트, 높이: 213 mm, 너비: 264 mm, 길이: 2 mm, 기본 재질: 시트 스틸, 용융아연도금, 용융아연도금, 은색
주문 번호	3073140000
유형	MOPL K71 STAHL
GTIN (EAN)	4008190858070
수량	1 items

MOPL K71 STAHL

Weidmüller Interface GmbH & Co. KG
 Klingenbergstraße 26
 D-32758 Detmold
 Germany

www.weidmueller.com

기술 데이터

승인

ROHS 준수

치수 및 중량

깊이	2 mm	깊이 (인치)	0.0787 inch
높이	213 mm	높이 (인치)	8.3858 inch
너비	264 mm	폭 (인치)	10.3937 inch
마운팅 치수 - 높이	80 mm	마운팅 치수 - 너비	250 mm
순중량	789 g		

온도

작동 온도

환경 제품 규정 준수

RoHS 준수 상태: 준수, 예외 미존재
 REACH SVHC: 0.1 wt% 이상의 SVHC 없음

액세서리에 대한 일반 정보

재질 두께	2 mm	장착물 유형	스크류
표면 마감	용융아연도금	기본 재질	시트 스틸, 용융아연도금
마운팅 치수 - 너비	250 mm	마운팅 치수 - 높이	80 mm

일반 정보

재질 두께	2 mm	장착물 유형	스크류
표면 마감	용융아연도금	기본 재질	시트 스틸, 용융아연도금

분류

ETIM 8.0	EC000213	ETIM 9.0	EC000213
ETIM 10.0	EC000213	ECLASS 14.0	27-40-06-39
ECLASS 15.0	27-40-06-39		

MOPL K71 STAHL

Weidmüller Interface GmbH & Co. KG
 Klingenbergstraße 26
 D-32758 Detmold
 Germany

액세서리

www.weidmueller.com

깊이 7.5mm



Klippon® 인클로저 시리즈용 시스템 부속품을 이용하면 모든 응용 분야의 특정 요구 사항에 맞게 하우징을 손쉽게 변경할 수 있습니다.

- DIN 레일 TS 35 및 TS15
- 장착 플레이트
- 경첩
- 벽면 장착 홀더

바이드물러는 필요한 모든 단자대와 케이블 글랜드가 장착되어 있고 고객 사양과 일치하는 박스를 제조 및 공급할 수 있습니다.

일반 주문 데이터

유형	TS35X7.5 ST K71	버전	
주문 번호	8866120000	장착 레일, TS 35, TS 35 x 7.5, 너비: 260 mm, 슬롯 포함, 스틸, 전기	
GTIN (EAN)	4050118652697	아연 도금 및 보호막 처리	
수량	20 ST		