

MOPL K4 STAHL

Weidmüller Interface GmbH & Co. KG  
 Klingenbergstraße 26  
 D-32758 Detmold  
 Germany

www.weidmueller.com

제품 이미지



Klippon® 인클로저 시리즈용 시스템 부속품을 이용하면 모든 응용 분야의 특정 요구 사항에 맞게 하우징을 손쉽게 변경할 수 있습니다.

- DIN 레일 TS 35 및 TS15
- 장착 플레이트
- 경첩
- 벽면 장착 홀더

바이드물러는 필요한 모든 단자대와 케이블 글랜드가 장착되어 있고 고객 사양과 일치하는 박스를 제조 및 공급할 수 있습니다.

일반 주문 데이터

버전	Klippon K (알루미늄 빈 인클로저), 장착 플레이트, 장착 플레이트, 높이: 68 mm, 너비: 116 mm, 길이: 2 mm, 기본 재질: 시트 스틸, 용융아연도금, 용융아연도금, 은색
주문 번호	<a href="#">3073060000</a>
유형	MOPL K4 STAHL
GTIN (EAN)	4008190857998
수량	1 items

**MOPL K4 STAHL**

**Weidmüller Interface GmbH & Co. KG**  
 Klingenbergstraße 26  
 D-32758 Detmold  
 Germany

www.weidmueller.com

기술 데이터

승인

ROHS 준수

치수 및 중량

깊이	2 mm	깊이 (인치)	0.0787 inch
높이	68 mm	높이 (인치)	2.6772 inch
너비	116 mm	폭 (인치)	4.5669 inch
마운팅 치수 - 높이	54 mm	순중량	96 g

온도

작동 온도

환경 제품 규정 준수

RoHS 준수 상태 준수, 예외 미존재  
 REACH SVHC 0.1 wt% 이상의 SVHC 없음

액세서리에 대한 일반 정보

재질 두께	2 mm	장착물 유형	스크류
표면 마감	용융아연도금	기본 재질	시트 스틸, 용융아연도금
마운팅 치수 - 높이	54 mm		

일반 정보

재질 두께	2 mm	장착물 유형	스크류
표면 마감	용융아연도금	기본 재질	시트 스틸, 용융아연도금

분류

ETIM 8.0	EC000213	ETIM 9.0	EC000213
ETIM 10.0	EC000213	ECLASS 14.0	27-40-06-39
ECLASS 15.0	27-40-06-39		

MOPL K4 STAHL

Weidmüller Interface GmbH & Co. KG  
 Klingenbergstraße 26  
 D-32758 Detmold  
 Germany

www.weidmueller.com

액세서리

깊이 7.5mm



Klippon® 인클로저 시리즈용 시스템 부속품을 이용하면 모든 응용 분야의 특정 요구 사항에 맞게 하우징을 손쉽게 변경할 수 있습니다.

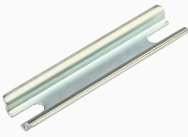
- DIN 레일 TS 35 및 TS15
- 장착 플레이트
- 경첩
- 벽면 장착 홀더

바이드물러는 필요한 모든 단자대와 케이블 글랜드가 장착되어 있고 고객 사양과 일치하는 박스를 제조 및 공급할 수 있습니다.

일반 주문 데이터

유형	TS35X7.5 ST K4	버전	
주문 번호	<a href="#">8000037564</a>	장착 레일, TS 35, TS 35 x 7.5, 너비: 64 mm, 슬롯 포함, 스틸, 용융아연도금, 크롬 도금	
GTIN (EAN)	4050118653281		
수량	20 ST		

TS 15



Klippon® 인클로저 시리즈용 시스템 부속품을 이용하면 모든 응용 분야의 특정 요구 사항에 맞게 하우징을 손쉽게 변경할 수 있습니다.

- DIN 레일 TS 35 및 TS15
- 장착 플레이트
- 경첩
- 벽면 장착 홀더

바이드물러는 필요한 모든 단자대와 케이블 글랜드가 장착되어 있고 고객 사양과 일치하는 박스를 제조 및 공급할 수 있습니다.

일반 주문 데이터

유형	TS15X5 ST K4	버전	
주문 번호	<a href="#">8000037609</a>	장착 레일, TS 15, 너비: 64 mm, 슬롯 미포함, 스틸, 용융아연도금, 크롬 도금	
GTIN (EAN)	4050118682489		
수량	20 ST		