

PRO ECO3 480W 24V 20A II

Weidmüller Interface GmbH & Co. KG
 Klingenbergstraße 26
 D-32758 Detmold
 Germany

www.weidmueller.com



신규 PROeco 2세대 에너지 공급 장치는 자동화 애플리케이션의 가용성을 극대화합니다. 12부분으로 구성된 시리즈는 높은 출력, 효율 및 많은 시스템에 대한 적합성과 같은 기능들을 표준으로 제공합니다. 3색 LED를 사용하면 서비스 활동을 쉽게 수행하고 PROeco 장치를 특히 쉽게 통합할 수 있습니다. 이 시리즈는 DC UPS, 전자식 부하 모니터링과 다이오드 모듈과 호환되며, 전력 관리 시스템을 설치하는 데도 적합합니다. 컴팩트한 디자인은 현장의 평평한 애플리케이션과 같은 공간이 제한된 배전반에 적합합니다.

일반 주문 데이터

| | |
|------------|---|
| 버전 | Power supply, switch-mode power supply unit, 24 V |
| 주문 번호 | 3025640000 |
| 유형 | PRO ECO3 480W 24V 20A II |
| GTIN (EAN) | 4099986952034 |
| 수량 | 1 items |

PRO ECO3 480W 24V 20A II

Weidmüller Interface GmbH & Co. KG
Klingenbergstraße 26
D-32758 Detmold
Germany

www.weidmueller.com

기술 데이터

승인

승인



| | |
|-----------------------|-------------------------|
| ROHS | 준수 |
| UL File Number Search | UL 웹사이트 |
| 인증 번호(cURus) | E255651 |
| 인증 번호(cULus) | E258476 |

치수 및 중량

| | | | |
|-----|--------|---------|-------------|
| 길이 | 125 mm | 길이 (인치) | 4.9212 inch |
| 높이 | 130 mm | 높이 (인치) | 5.1181 inch |
| 너비 | 60 mm | 폭 (인치) | 2.3622 inch |
| 순중량 | 1165 g | | |

온도

| | | | |
|-------|----------------|-------|------------------------|
| 보관 온도 | -40 °C...85 °C | 작동 온도 | -25 °C...70 °C |
| 개시 | ≥ -40 °C | 습도 | 5 - / 95% 상대 습도, 응결 없음 |

환경 제품 규정 준수

| | |
|-----------------------|---|
| RoHS 준수 상태 | 준수, 예외 존재 |
| RoHS 면제(해당되거나 알려진 경우) | 6c, 7a, 7cl |
| REACH SVHC | Lead 7439-92-1, Lead monoxide 1317-36-8 |
| SCIP | cc530c6d-a7ac-41ec-a2b4-caa3b47dbe25 |

정격 데이터 UL

| | |
|--------------|---------|
| 인증 번호(cURus) | E255651 |
|--------------|---------|

입력

| | | | | | | | | | | | | | | | | | | | |
|-----------------|---|-------|-------|-------|-------|-------|-------|-------|-------|-------|-------|-------|--------|-------|----|-------|-------|-------|--------|
| 결선 방식 | 스크류 결선 | | | | | | | | | | | | | | | | | | |
| AC 입력 전압 범위 | 3 x 320...3 x 575 V AC / 2 x 360...2 x 575 V AC | | | | | | | | | | | | | | | | | | |
| 권장 백업 퓨즈 | 4 A / DI, 안전 퓨즈 6 A, Char. B, 회로 차단기 3~5 A, Char. C, 회로 차단기 | | | | | | | | | | | | | | | | | | |
| 주파수 범위 AC | 45...65 Hz | | | | | | | | | | | | | | | | | | |
| 정격 입력 전압 | 3 x 400 ~ 3 x 500 V AC(광범위 입력) | | | | | | | | | | | | | | | | | | |
| 서지 보호 | 바리스터 | | | | | | | | | | | | | | | | | | |
| 입력 퓨즈 | 내부 | | | | | | | | | | | | | | | | | | |
| 와이어 결선 방식 | 스크류 결선 | | | | | | | | | | | | | | | | | | |
| DC 입력 전압 범위 | 450...800 V DC | | | | | | | | | | | | | | | | | | |
| 입력 전압 대비 전류 소비량 | <table border="1"> <tr> <td>전압 유형</td> <td>3상 AC</td> </tr> <tr> <td>입력 전압</td> <td>400 V</td> </tr> <tr> <td>입력 전류</td> <td>0.8 A</td> </tr> <tr> <td>전압 유형</td> <td>3상 AC</td> </tr> <tr> <td>입력 전압</td> <td>500 V</td> </tr> <tr> <td>입력 전류</td> <td>0.65 A</td> </tr> <tr> <td>전압 유형</td> <td>DC</td> </tr> <tr> <td>입력 전압</td> <td>450 V</td> </tr> <tr> <td>입력 전류</td> <td>1.15 A</td> </tr> </table> | 전압 유형 | 3상 AC | 입력 전압 | 400 V | 입력 전류 | 0.8 A | 전압 유형 | 3상 AC | 입력 전압 | 500 V | 입력 전류 | 0.65 A | 전압 유형 | DC | 입력 전압 | 450 V | 입력 전류 | 1.15 A |
| 전압 유형 | 3상 AC | | | | | | | | | | | | | | | | | | |
| 입력 전압 | 400 V | | | | | | | | | | | | | | | | | | |
| 입력 전류 | 0.8 A | | | | | | | | | | | | | | | | | | |
| 전압 유형 | 3상 AC | | | | | | | | | | | | | | | | | | |
| 입력 전압 | 500 V | | | | | | | | | | | | | | | | | | |
| 입력 전류 | 0.65 A | | | | | | | | | | | | | | | | | | |
| 전압 유형 | DC | | | | | | | | | | | | | | | | | | |
| 입력 전압 | 450 V | | | | | | | | | | | | | | | | | | |
| 입력 전류 | 1.15 A | | | | | | | | | | | | | | | | | | |

PRO ECO3 480W 24V 20A II

Weidmüller Interface GmbH & Co. KG
 Klingenbergstraße 26
 D-32758 Detmold
 Germany

www.weidmueller.com

기술 데이터

| | | |
|------------|----------|--------|
| | 전압 유형 | DC |
| | 입력 전압 | 800 V |
| | 입력 전류 | 0.65 A |
| 라인 규정 (유형) | 1 % | |
| 공칭 소비 전력 | 516.1 VA | |
| 돌입전류(정격) | 7 A | |
| 부하 조절 (보통) | 2 % | |
| 시작 시간, 최대 | 1 s | |

출력

| | | |
|------------------|-----------------------|-------|
| 출력 전력 | 480 W | |
| 최대 잔류 리플 | <50 mVPP / 대역폭 20 MHz | |
| 결선 방식 | 스크류 결선 | |
| 정격 출력 전압 | 24 V DC | |
| 병렬 결선 옵션 | 예, 최대 3 | |
| 과부하 보호 | 예 | |
| 출력 전압, 최대 | 28 V | |
| 출력 전압, 최소 | 22 V | |
| 와이어 결선 방식 | 스크류 결선 | |
| 출력 전압, 주 | (전위차계를 통해 조정 가능) | |
| U의 경우 공칭 출력 전류공칭 | 20 A @ 55 °C | |
| 라인 규정 (유형) | 1 % | |
| 용량성 부하 | 무제한 | |
| 메인 장애 브리지 오버 시간 | 메인 장애 브리지 오버 시간, 최소 | 20 ms |
| | 입력 전압 유형 | AC |
| | 입력 전압 | 400 V |
| | 출력 전류 | 20 A |
| | 출력 전압 | 24 V |
| | 메인 장애 브리지 오버 시간, 최소 | 21 ms |
| | 입력 전압 유형 | AC |
| | 입력 전압 | 500 V |
| | 출력 전류 | 20 A |
| | 출력 전압 | 24 V |
| 역내전압에 대한 보호 | 예 | |
| 연속 출력 전류 @ U공칭 | 12.5 A @ 70°C | |
| 부하 조절 (보통) | 2 % | |
| 상승 시간 | ≤ 100 ms | |

일반 데이터

| | | |
|--------------------|---|-------|
| AC 장애 브리징 시간 @ I공칭 | > 20 ms at 3 x 500 V AC / > 20 ms at 3 x 400 V AC | |
| 효율성 | Typ.: 92,6% @ 400 V AC, Typ.: 92,2% @ 480 V AC | |
| 습도 | 5 - / 95% 상대 습도, 응결 없음 | |
| 보호 등급 | IP20 | |
| 서지 전압 범주 | II | |
| 장착 위치, 설치 알림 | 단자대 레일 TS 35에 | |
| 하우징 버전 | 금속, 내부식성 | |
| 부하의 역전압으로부터 보호 | 30...35 V DC | |
| 역률 | 역률 입력 일반 | 0.93 |
| | 입력 전압 | 400 V |
| | 주변 온도 | 25 °C |
| | 출력 전력 | 480 W |
| 누전 전류, 최대 | 3.5 mA | |
| 전원 상실, 무부하 | 4 W | |
| 단락 보호 | 예 | |
| 전원 상실, 공칭 부하 | 40 W | |
| 과열 방지 | 예 | |

PRO ECO3 480W 24V 20A II

Weidmüller Interface GmbH & Co. KG
 Klingenbergstraße 26
 D-32758 Detmold
 Germany

www.weidmueller.com

기술 데이터

절연 조정

| | | | |
|--------------|-------------|--------------|--------|
| 서지 전압 범주 | II | 오염 심각도 | 2 |
| 보호 등급 | I, PE 결선 사용 | 절연 전압, 입력/출력 | 4 kV |
| 절연 전압, 출력/접지 | 3 kV | 절연 전압, 출력/접지 | 0.5 kV |

EMC / 충격/진동

| | | | |
|--------------------|--------------|---------------------|---|
| 메인 전압 고조파 전류 제한 | EN 61000-3-2 | 내충격성 IEC 60068-2-27 | 모든 방향에서 30 g |
| EN55032 규격 소음 방출 | Class B | 다음에 따른 간섭 내성 테스트 | EN 61000-4-2 (ESD), EN 61000-4-3 (RS), EN 61000-4-4 (burst), EN 61000-4-5 (surge), EN 61000-4-6 (conducted), EN61000-4-8 (Fields), EN 61000-4-11 (Dips), IEC 61000-6-1, IEC 61000-6-2, IEC 61000-6-3, IEC 61000-6-4 |
| 내진동성 IEC 60068-2-6 | 0.7 g | | |

전기 안전(적용 표준)

| | | | |
|----------------------|------------------|---------|--|
| 전기 기계 장비 | EN60204 규격 | 안전 초저전압 | SELV acc. to IEC 61010-1, PELV acc. to IEC 61010-2-201 |
| 스위치 모드 전원 공급용 안전 변압기 | EN 61558-2-16 규격 | | |

결선 데이터(신호)

| | | | |
|------------------------|---------------------|---------------------------|---------------------|
| 와이어 결선 단면적, 연질(신호), 최대 | 1.5 mm ² | Stripping length (Signal) | 8 mm |
| 와이어 단면적, AWG/kcmil, 최대 | 14 | 와이어 단면적, 솔리드, 최소 | 0.2 mm ² |
| 와이어 단면적, 솔리드, 최대 | 1.5 mm ² | 와이어 결선 단면적, 연질(신호), 최소 | 0.2 mm ² |
| 단자대 수 | 2 | 와이어 단면적, AWG/kcmil, 최소 | 28 mm ² |

연결 데이터(입력)

| | | | |
|------------------------|----------------------|--------------------------|-------------------|
| 결선 방식 | 스크류 결선 | 단자대 수 | L1/L2/L3/PE의 경우 4 |
| 스크류드라이버 블레이드 | 0.8 x 4.0 | 컨덕터 단면적, AWG/kcmil, 최대 | 10 AWG |
| 컨덕터 단면적, AWG/kcmil, 최소 | 20 AWG | 와이어 결선 단면적, 플렉서블(입력), 최대 | 4 mm ² |
| 컨덕터 단면적, 플렉서블, 최소 | 0.22 mm ² | 컨덕터 단면적, 리지드, 최대 | 6 mm ² |
| 컨덕터 단면적, 리지드, 최소 | 0.18 mm ² | 조임 토크, 최소 | 0.5 Nm |
| 스트리핑 길이(입력) | 7 mm | 조임 토크, 최대 | 0.6 Nm |

연결 데이터(출력)

| | | | |
|------------------------|-------------------|------------------------|----------------------|
| 결선 방식 | 스크류 결선 | 단자대 수 | 5 (+ + / - - -) |
| 컨덕터 단면적, AWG/kcmil, 최대 | 10 AWG | 컨덕터 단면적, AWG/kcmil, 최소 | 20 AWG |
| 컨덕터 단면적, 플렉서블, 최대 | 4 mm ² | 컨덕터 단면적, 플렉서블, 최소 | 0.22 mm ² |
| 컨덕터 단면적, 리지드, 최대 | 6 mm ² | 컨덕터 단면적, 리지드, 최소 | 0.18 mm ² |
| 스트리핑 길이(출력) | 7 mm | 조임 토크, 최소 | 0.5 Nm |
| 스크류드라이버 블레이드 | 0.8 x 4.0 | 조임 토크, 최대 | 0.6 Nm |

신호

| | | | |
|--------------|------------------|--------|----------|
| 유동 접점 | 예 | LED 녹색 | 작동 전압 OK |
| 접점 부하(NO 접점) | 최대 30 V DC / 1 A | | |

PRO ECO3 480W 24V 20A II

Weidmüller Interface GmbH & Co. KG
Klingenbergstraße 26
D-32758 Detmold
Germany

www.weidmueller.com

기술 데이터

분류

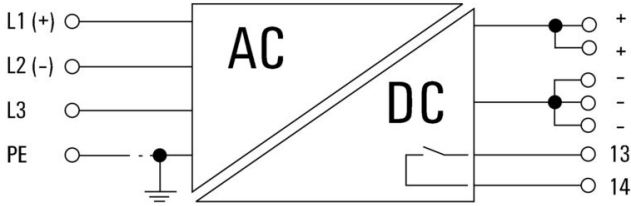
| | | | |
|-------------|-------------|-------------|-------------|
| ETIM 8.0 | EC002540 | ETIM 9.0 | EC002540 |
| ETIM 10.0 | EC002540 | ECLASS 14.0 | 27-04-07-01 |
| ECLASS 15.0 | 27-04-07-01 | | |

PRO ECO3 480W 24V 20A II

Weidmüller Interface GmbH & Co. KG
 Klingenbergstraße 26
 D-32758 Detmold
 Germany

도면

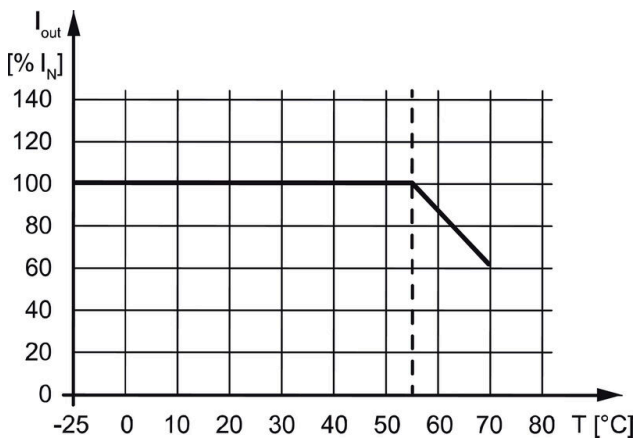
www.weidmueller.com



Pay attention to polarity of DC connection

Status indicator and status relay

| Operational status | Status LED | Relay contact (NO) |
|--|------------|--------------------|
| Fault-free operation: $U_{OUT} > 90\%$ of the set voltage | green | closed |
| Fault: $U_{OUT} \leq 85\%$ of the set voltage | red | opened |
| Overload pre-warning: $I_{OUT} > 90\% I_N$ (tolerance: $\pm 5\%$) and $U_{OUT} > 90\%$ of the set voltage | yellow | closed |



PRO ECO3 480W 24V 20A II

Weidmüller Interface GmbH & Co. KG
 Klingenbergstraße 26
 D-32758 Detmold
 Germany

www.weidmueller.com

액세서리

일자 스크류드라이버



VDE 절연 스크류드라이버 세트, 최대 1000 V AC 및 1500 V DC의 전류가 흐르는 부품에서 작업 가능, DIN EN 60900. IEC 900. 각 세트 피스는 "GS" 안전 인증을 받음. 완전 강화 고합금 크로미움-바나듐-몰리브덴 스틸 재질의 블레이드, 건 메탈 마감.

일반 주문 데이터

| | | | |
|------------|----------------------------|---|--|
| 유형 | SDIS SLIM 0.6X3.5X100 | 버전 | |
| 주문 번호 | 2749610000 | 조립 공구, 블레이드 폭(B): 3.5 mm, 블레이드 길이: 100 mm, 블레이드 두께(A): 0.6 mm | |
| GTIN (EAN) | 4050118896350 | | |
| 수량 | 1 ST | | |

십자 스크류드라이버, Pozidrive

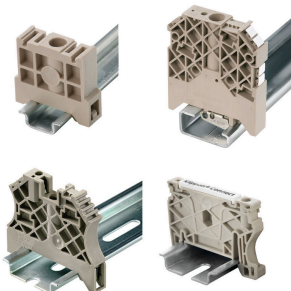


VDE 절연 스크류드라이버 세트, 최대 1000 V AC 및 1500 V DC의 전류가 흐르는 부품에서 작업 가능, DIN EN 60900. IEC 900. 각 세트 피스는 "GS" 안전 인증을 받음. 완전 강화 고합금 크로미움-바나듐-몰리브덴 스틸 재질의 블레이드, 건 메탈 마감.

일반 주문 데이터

| | | | |
|------------|----------------------------|--|--|
| 유형 | SDIK SLIM PZ1 X 80 | 버전 | |
| 주문 번호 | 2749670000 | 스크류드라이버, 블레이드 폭(B): 1 mm, 80 mm, 블레이드 두께(A): 1 | |
| GTIN (EAN) | 4050118896411 | | |
| 수량 | 1 ST | | |

엔드 브래킷



바이드물러 제품군에는 단자대 레일에 영구적이고 안정적으로 마운트될 수 있도록 보장하고 미끄러짐을 방지하는 엔드 브래킷이 포함되어 있습니다. 스크류가 포함 또는 포함되지 않은 버전을 사용할 수 있습니다. 엔드 브래킷에는 마킹 옵션(그룹 마커용 포함)과 테스트 플러그 홀더가 포함되어 있습니다.

일반 주문 데이터

| | | | |
|------------|----------------------------|--|--|
| 유형 | WEW 35/1 V0 GF SW | 버전 | |
| 주문 번호 | 1478990000 | 엔드 브래킷, 검정, TS 35, V-0, Wemid, 너비: 12 mm, 130 °C | |
| GTIN (EAN) | 4050118286892 | | |
| 수량 | 50 ST | | |

PRO ECO3 480W 24V 20A II

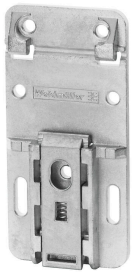
Weidmüller Interface GmbH & Co. KG
 Klingenbergstraße 26
 D-32758 Detmold
 Germany

www.weidmueller.com

액세서리

| | | |
|------------|----------------------------|--|
| 유형 | WEW 35/2 V0 GF SW | 버전 |
| 주문 번호 | 1479000000 | 엔드 브래킷, 검정, TS 35, V-0, Wemid, 너비: 8 mm, 130 °C |
| GTIN (EAN) | 4050118286779 | |
| 수량 | 50 ST | |
| 유형 | WEW 35/1 SW | 버전 |
| 주문 번호 | 1162600000 | 엔드 브래킷, 검정, TS 35, V-2, Wemid, 너비: 12 mm, 100 °C |
| GTIN (EAN) | 4032248972630 | |
| 수량 | 50 ST | |

설치



바이드물러 전원 공급 장치용 장착 액세서리.

일반 주문 데이터

| | | |
|------------|----------------------------|--|
| 유형 | MTA 45 BK | 버전 |
| 주문 번호 | 1962250000 | Electronics housings, Mounting flange, Accessories |
| GTIN (EAN) | 4032248642465 | |
| 수량 | 30 ST | |