

PRO ECO 960W 48V 20A II

Weidmüller Interface GmbH & Co. KG
 Klingenbergstraße 26
 D-32758 Detmold
 Germany

www.weidmueller.com



신규 PROeco 2세대 에너지 공급 장치는 자동화 애플리케이션의 가용성을 극대화합니다. 12부분으로 구성된 시리즈는 높은 출력, 효율 및 많은 시스템에 대한 적합성과 같은 기능들을 표준으로 제공합니다. 3색 LED를 사용하면 서비스 활동을 쉽게 수행하고 PROeco 장치를 특히 쉽게 통합할 수 있습니다. 이 시리즈는 DC UPS, 전자식 부하 모니터링과 다이오드 모듈과 호환되며, 전력 관리 시스템을 설치하는 데도 적합합니다. 컴팩트한 디자인은 현장의 평평한 애플리케이션과 같은 공간이 제한된 배전반에 적합합니다.

일반 주문 데이터

버전	Power supply, switch-mode power supply unit, 48 V
주문 번호	3025610000
유형	PRO ECO 960W 48V 20A II
GTIN (EAN)	4099986952003
수량	1 items

PRO ECO 960W 48V 20A II

Weidmüller Interface GmbH & Co. KG
Klingenbergstraße 26
D-32758 Detmold
Germany

www.weidmueller.com

기술 데이터

승인

승인



ROHS	준수
UL File Number Search	UL 웹사이트
인증 번호(cURus)	E255651
인증 번호(cULus)	E258476

치수 및 중량

길이	150 mm	길이 (인치)	5.9055 inch
높이	130 mm	높이 (인치)	5.1181 inch
너비	112 mm	폭 (인치)	4.4094 inch
순중량	3110 g		

온도

보관 온도	-40 °C...85 °C	작동 온도	-25 °C...70 °C
개시	≥ -40 °C	습도	5 - / 95% 상대 습도, 응결 없음

환경 제품 규정 준수

RoHS 준수 상태	준수, 예외 존재
RoHS 면제(해당되거나 알려진 경우)	6c, 7a, 7cl
REACH SVHC	Lead 7439-92-1, Lead monoxide 1317-36-8
SCIP	cc530c6d-a7ac-41ec-a2b4-caa3b47dbe25

정격 데이터 UL

인증 번호(cURus)	E255651
--------------	---------

입력

결선 방식	스크류 결선																		
AC 입력 전압 범위	85...264 V AC (경감 @ 100 V AC)																		
권장 백업 퓨즈	15 A / DI, 안전 퓨즈 20 A, 트리핑 특성 B, 회로 차단기 16...20 A, 트리핑 특성 C 회로 차단기																		
주파수 범위 AC	45...65 Hz																		
정격 입력 전압	100 ~ 240 V AC / 120 ~ 340 V DC																		
서지 보호	바리스터																		
입력 퓨즈	내부																		
와이어 결선 방식	스크류 결선																		
DC 입력 전압 범위	110...370 V DC (derating at 120 V DC)																		
입력 전압 대비 전류 소비량	<table border="1"> <tr> <td>전압 유형</td> <td>AC</td> </tr> <tr> <td>입력 전압</td> <td>100 V</td> </tr> <tr> <td>입력 전류</td> <td>10.69 A</td> </tr> <tr> <td>전압 유형</td> <td>AC</td> </tr> <tr> <td>입력 전압</td> <td>240 V</td> </tr> <tr> <td>입력 전류</td> <td>4.3 A</td> </tr> <tr> <td>전압 유형</td> <td>DC</td> </tr> <tr> <td>입력 전압</td> <td>120 V</td> </tr> <tr> <td>입력 전류</td> <td>8.79 A</td> </tr> </table>	전압 유형	AC	입력 전압	100 V	입력 전류	10.69 A	전압 유형	AC	입력 전압	240 V	입력 전류	4.3 A	전압 유형	DC	입력 전압	120 V	입력 전류	8.79 A
전압 유형	AC																		
입력 전압	100 V																		
입력 전류	10.69 A																		
전압 유형	AC																		
입력 전압	240 V																		
입력 전류	4.3 A																		
전압 유형	DC																		
입력 전압	120 V																		
입력 전류	8.79 A																		

PRO ECO 960W 48V 20A II

Weidmüller Interface GmbH & Co. KG
 Klingenbergstraße 26
 D-32758 Detmold
 Germany

www.weidmueller.com

기술 데이터

	전압 유형	DC
	입력 전압	370 V
	입력 전류	2.78 A
라인 규정 (유형)	1 %	
공칭 소비 전력	1026.74 VA	
돌입전류(정격)	10 A	
부하 조절 (보통)	2 %	
시작 시간, 최대	1 s	

출력

출력 전력	960 W	
최대 잔류 리플	<100 mVSS / 20 MHz 대역폭	
결선 방식	스크류 결선	
정격 출력 전압	48 V DC	
병렬 결선 옵션	예, 최대 3	
과부하 보호	예	
출력 전압, 최대	56 V	
출력 전압, 최소	36 V	
와이어 결선 방식	스크류 결선	
출력 전압, 주	(전위차계를 통해 조정 가능)	
U의 경우 공칭 출력 전류공칭	20 A @ 55 °C	
라인 규정 (유형)	1 %	
용량성 부하	무제한	
메인 장애 브리지 오버 시간	메인 장애 브리지 오버 시간, 최소	29 ms
	입력 전압 유형	AC
	입력 전압	230 V
	출력 전류	20 A
	출력 전압	48 V
	메인 장애 브리지 오버 시간, 최소	29 ms
	입력 전압 유형	AC
	입력 전압	120 V
	출력 전류	20 A
	출력 전압	48 V
역내전압에 대한 보호	예	
연속 출력 전류 @ U공칭	12.5 A @ 70°C	
부하 조절 (보통)	2 %	
상승 시간	≤ 100 ms	

일반 데이터

AC 장애 브리징 시간 @ I공칭	> 20 ms at 230 V AC / > 20 ms at 120 V AC	
효율성	Typ.: 91,7% @ 120 V AC, Typ.: 94,1% @ 230 V AC	
습도	5 - / 95% 상대 습도, 응결 없음	
보호 등급	IP20	
서지 전압 범주	II	
장착 위치, 설치 알림	단자대 레일 TS 35에	
하우징 버전	금속, 내부식성	
부하의 역전압으로부터 보호	60 V DC	
역률	역률 입력 일반	0.95
	입력 전압	120 V
	주변 온도	25 °C
	출력 전력	960 W
	역률 입력 일반	0.95
	입력 전압	230 V
	주변 온도	25 °C
	출력 전력	960 W
누전 전류, 최대	3.5 mA	

PRO ECO 960W 48V 20A II

Weidmüller Interface GmbH & Co. KG
 Klingenbergstraße 26
 D-32758 Detmold
 Germany

www.weidmueller.com

기술 데이터

전원 상실, 무부하	5 W
단락 보호	예
전원 상실, 공칭 부하	60 W
과열 방지	예

절연 조정

서지 전압 범주	II	오염 심각도	2
보호 등급	I, PE 결선 사용	절연 전압, 입력/출력	4 kV
절연 전압, 출력/접지	3 kV	절연 전압, 출력/접지	0.5 kV

EMC / 충격/진동

내충격성 IEC 60068-2-27	모든 방향에서 30 g	EN55032 규격 소음 방출	Class B
다음에 따른 간섭 내성 테스트	EN 61000-4-2 (ESD), EN 61000-4-3 (RS), EN 61000-4-4 (burst), EN 61000-4-5 (surge), EN 61000-4-6 (conducted), EN61000-4-8 (Fields), EN 61000-4-11 (Dips), IEC 61000-6-1, IEC 61000-6-2, IEC 61000-6-3, IEC 61000-6-4	내진동성 IEC 60068-2-6	0.7 g

전기 안전(적용 표준)

전기 기계 장비	EN60204 규격	안전 초저전압	SELV acc. to IEC 61010-1, PELV acc. to IEC 61010-2-201
스위치 모드 전원 공급용 안전 변압기	EN 61558-2-16 규격		

결선 데이터(신호)

와이어 결선 단면적, 연질(신호), 최대	1.5 mm ²	Stripping length (Signal)	8 mm
와이어 단면적, AWG/kcmil, 최대	14	와이어 단면적, 솔리드, 최소	0.2 mm ²
와이어 단면적, 솔리드, 최대	1.5 mm ²	와이어 결선 단면적, 연질(신호), 최소	0.2 mm ²
단자대 수	2	와이어 단면적, AWG/kcmil, 최소	28 mm ²

연결 데이터(입력)

결선 방식	스크류 결선	단자대 수	L/N/PE의 경우 3
스크류드라이버 블레이드	0.8 x 4.0	컨덕터 단면적, AWG/kcmil, 최대	10 AWG
컨덕터 단면적, AWG/kcmil, 최소	20 AWG	와이어 결선 단면적, 플렉서블(입력), 최대	4 mm ²
컨덕터 단면적, 플렉서블, 최소	0.22 mm ²	컨덕터 단면적, 리지드, 최대	6 mm ²
컨덕터 단면적, 리지드, 최소	0.18 mm ²	조임 토크, 최소	0.5 Nm
스트리핑 길이(입력)	8 mm	조임 토크, 최대	0.6 Nm

연결 데이터(출력)

결선 방식	스크류 결선	단자대 수	5 (+ + / ---)
컨덕터 단면적, AWG/kcmil, 최대	10 AWG	컨덕터 단면적, AWG/kcmil, 최소	20 AWG
컨덕터 단면적, 플렉서블, 최대	4 mm ²	컨덕터 단면적, 플렉서블, 최소	0.22 mm ²
컨덕터 단면적, 리지드, 최대	6 mm ²	컨덕터 단면적, 리지드, 최소	0.18 mm ²
스트리핑 길이(출력)	8 mm	조임 토크, 최소	0.5 Nm
스크류드라이버 블레이드	0.8 x 4.0	조임 토크, 최대	0.6 Nm

PRO ECO 960W 48V 20A II

Weidmüller Interface GmbH & Co. KG
Klingenbergstraße 26
D-32758 Detmold
Germany

www.weidmueller.com

기술 데이터

신호

유동 접점	예	LED 녹색	작동 전압 OK
접점 부하(NO 접점)	최대 30 V DC / 1 A		

분류

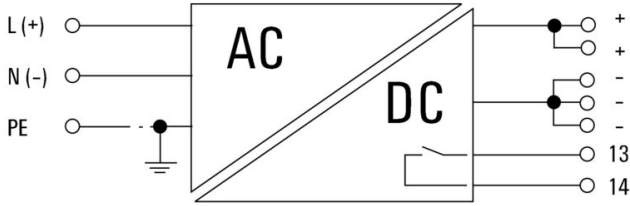
ETIM 8.0	EC002540	ETIM 9.0	EC002540
ETIM 10.0	EC002540	ECLASS 14.0	27-04-07-01
ECLASS 15.0	27-04-07-01		

PRO ECO 960W 48V 20A II

Weidmüller Interface GmbH & Co. KG
 Klingenbergstraße 26
 D-32758 Detmold
 Germany

도면

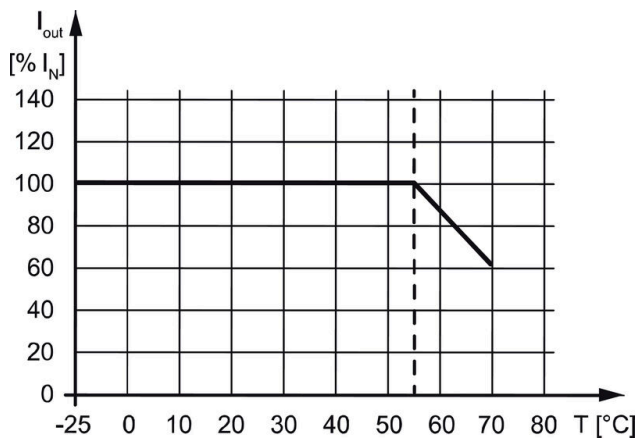
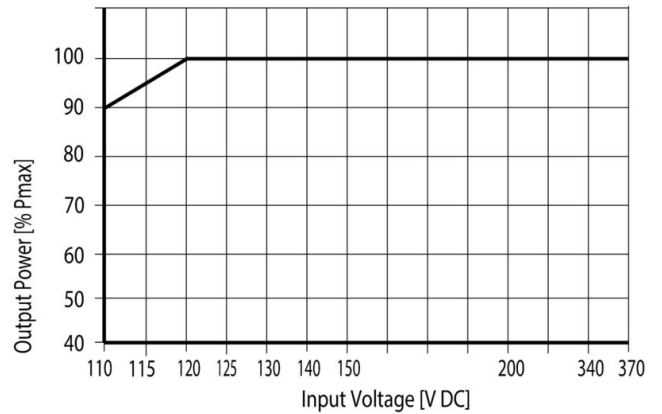
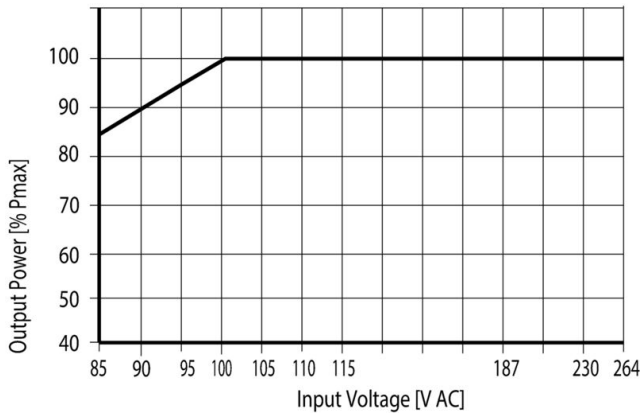
www.weidmueller.com



Pay attention to polarity of DC connection

Status indicator and status relay

Operational status	Status LED	Relay contact (NO)
Fault-free operation: $U_{OUT} > 90\%$ of the set voltage	green	closed
Fault: $U_{OUT} \leq 85\%$ of the set voltage	red	opened
Overload pre-warning: $I_{OUT} > 90\%$ I_N (tolerance: $\pm 5\%$) and $U_{OUT} > 90\%$ of the set voltage	yellow	closed



PRO ECO 960W 48V 20A II

Weidmüller Interface GmbH & Co. KG
 Klingenbergstraße 26
 D-32758 Detmold
 Germany

www.weidmueller.com

액세서리

일자 스크류드라이버



VDE 절연 스크류드라이버 세트, 최대 1000 V AC 및 1500 V DC의 전류가 흐르는 부품에서 작업 가능, DIN EN 60900. IEC 900. 각 세트 피스는 "GS" 안전 인증을 받음. 완전 강화 고합금 크로미움-바나듐-몰리브덴 스틸 재질의 블레이드, 건 메탈 마감.

일반 주문 데이터

유형	SDIS SLIM 0.6X3.5X100	버전	
주문 번호	2749610000	조립 공구, 블레이드 폭(B): 3.5 mm, 블레이드 길이: 100 mm, 블레이드 두께(A): 0.6 mm	
GTIN (EAN)	4050118896350		
수량	1 ST		

십자 스크류드라이버, Pozidrive

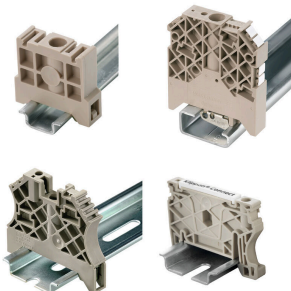


VDE 절연 스크류드라이버 세트, 최대 1000 V AC 및 1500 V DC의 전류가 흐르는 부품에서 작업 가능, DIN EN 60900. IEC 900. 각 세트 피스는 "GS" 안전 인증을 받음. 완전 강화 고합금 크로미움-바나듐-몰리브덴 스틸 재질의 블레이드, 건 메탈 마감.

일반 주문 데이터

유형	SDIK SLIM PZ1 X 80	버전	
주문 번호	2749670000	스크류드라이버, 블레이드 폭(B): 1 mm, 80 mm, 블레이드 두께(A): 1	
GTIN (EAN)	4050118896411		
수량	1 ST		

엔드 브래킷



바이드물러 제품군에는 단자대 레일에 영구적이고 안정적으로 마운트될 수 있도록 보장하고 미끄러짐을 방지하는 엔드 브래킷이 포함되어 있습니다. 스크류가 포함 또는 포함되지 않은 버전을 사용할 수 있습니다. 엔드 브래킷에는 마킹 옵션(그룹 마커용 포함)과 테스트 플러그 홀더가 포함되어 있습니다.

일반 주문 데이터

유형	WEW 35/1 V0 GF SW	버전	
주문 번호	1478990000	엔드 브래킷, 검정, TS 35, V-0, Wemid, 너비: 12 mm, 130 °C	
GTIN (EAN)	4050118286892		
수량	50 ST		

PRO ECO 960W 48V 20A II

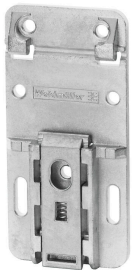
Weidmüller Interface GmbH & Co. KG
 Klingenbergstraße 26
 D-32758 Detmold
 Germany

www.weidmueller.com

액세서리

유형	WEW 35/2 V0 GF SW	버전
주문 번호	1479000000	엔드 브래킷, 검정, TS 35, V-0, Wemid, 너비: 8 mm, 130 °C
GTIN (EAN)	4050118286779	
수량	50 ST	
유형	WEW 35/1 SW	버전
주문 번호	1162600000	엔드 브래킷, 검정, TS 35, V-2, Wemid, 너비: 12 mm, 100 °C
GTIN (EAN)	4032248972630	
수량	50 ST	

설치



바이드물러 전원 공급 장치용 장착 액세서리.

일반 주문 데이터

유형	MTA 45 MF	버전
주문 번호	1251310000	Electronics housings, Mounting flange
GTIN (EAN)	4050118042719	
수량	1 ST	