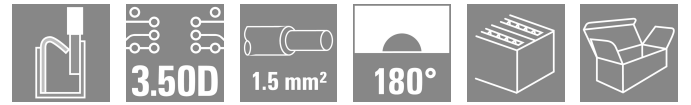
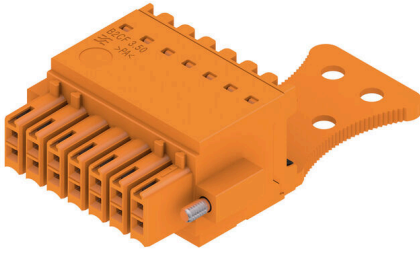


**B2CF 3.50/14/180FZE SN OR BX**

**Weidmüller Interface GmbH & Co. KG**  
 Klingenbergstraße 26  
 D-32758 Detmold  
 Germany

www.weidmueller.com

제품 이미지



신규 컴팩트 설치 솔루션:  
 신호 연결 분야의 확립된 표준이 선두를 달리고 있습니다.  
 최소의 공간에서 결선 밀도 극대화 - 더블 로우(double-row) B2CF는 현장에서 최대 1.5 mm<sup>2</sup>에 이르는 일반 센서 케이블을 결선할 때 자주 사용됩니다. 불충분한 공간과 향상된 기능성 사이의 격차를 해소시켜 줍니다.  
 그 결과, 1.75mm 피치의 표준 산업용 케이블용 배선수리 방법 솔루션이 탄생했으며, 이는 2.5mm 피치의 - 유사 솔루션보다 30% 더 작으면서도 3.5mm 피치에서 발견되는 견고성을 100% 구현합니다.

컴팩트하고 안전함:  
 신뢰할 수 있는 결선 방식: PUSH IN 방식으로 유지보수 불필요

안전한 메일 헤더: 손가락 접촉 안전  
 극한 조건에서도 신뢰할 수 있는 연결: 잠금 해제 버튼  
 미래 대비: 할로겐 프리 절연 재료  
 신뢰할 수 있는 라벨링: 대형 핀 마커  
 안전한 설치: 편리한

코딩 애플리케이션의 주요 장점:  
 효율성 - 회로 기판 상에서 가장 높은 부품 밀도.  
 산업용 사용으로 적합한 - 최소 크기에 최대 강도 구현.  
 공정 최적화된 - 자동 조립 및 리플로우 납땜; 신속한 연결.  
 도구 없이도 간편한 사용 - 안전한 부착 및 와이어 연결.  
 애플리케이션 지향적: 소형 크기에도 불구하고 쉬운 라벨링과 신뢰성 있는 코딩 가능.  
 소형화는 단순히 더 작은 공간에 더 많은 기능을 집적하는 것을 넘어섭니다:

크기가 1mm 줄어드는 것은 공간 요구량 감소와 더불어 고객의 설치 비용 절감을 의미합니다.

일반 주문 데이터

|            |  |
|------------|--|
| 버전         | PCB 플러그인 커넥터, 암형 플러그, 3.50 mm, 극수: 14, 180°, 작동 버튼으로 PUSH IN, 클램프 범위, 최대: 1.5 mm <sup>2</sup> , 박스 |
| 주문 번호      | <a href="#">3021380000</a>   |
| 유형         | B2CF 3.50/14/180FZE SN OR BX   |
| GTIN (EAN) | 4099986937611  |
| 수량         | 54 items   |
| 제품 데이터     | IEC: 320 V / 13.4 A / 0.14 - 1.5 mm <sup>2</sup><br>UL: 300 V / 9.5 A / AWG 30 - AWG 16            |
| 패키징        | 박스   |

**B2CF 3.50/14/180FZE SN OR BX**

**Weidmüller Interface GmbH & Co. KG**  
 Klingenbergstraße 26  
 D-32758 Detmold  
 Germany

www.weidmueller.com

기술 데이터

승인

승인



|                       |                         |
|-----------------------|-------------------------|
| ROHS                  | 준수                      |
| UL File Number Search | <a href="#">UL 웹사이트</a> |
| 인증 번호(cURus)          | E60693                  |

치수 및 중량

|     |          |         |             |
|-----|----------|---------|-------------|
| 깊이  | 49.04 mm | 깊이 (인치) | 1.9307 inch |
| 높이  | 15.2 mm  | 높이 (인치) | 0.5984 inch |
| 너비  | 31.5 mm  | 폭 (인치)  | 1.2402 inch |
| 순중량 | 9.22 g   |         |             |

환경 제품 규정 준수

|            |                     |
|------------|---------------------|
| RoHS 준수 상태 | 준수, 예외 미존재          |
| REACH SVHC | 0.1 wt% 이상의 SVHC 없음 |

시스템 매개변수

|                             |                                      |         |                         |
|-----------------------------|--------------------------------------|---------|-------------------------|
| 제품군                         | OMNIMATE 시그널 - 시리즈 B2C/S2C 3.50 - 2층 |         |                         |
| 결선 유형                       | 필드 결선                                |         |                         |
| 와이어 결선 방식                   | 작동 버튼으로 PUSH IN                      |         |                         |
| 피치(mm)(P)                   | 3.50 mm                              |         |                         |
| 피치(인치)(P)                   | 0.138 "                              |         |                         |
| 도체 아웃렛 방향                   | 180°                                 |         |                         |
| 극 수                         | 14                                   |         |                         |
| L1(mm)                      | 21.00 mm                             |         |                         |
| L1(인치)                      | 0.827 "                              |         |                         |
| 행 수                         | 1                                    |         |                         |
| 핀 시리즈 수량                    | 2                                    |         |                         |
| 정격 단면적                      | 15 mm <sup>2</sup>                   |         |                         |
| DIN VDE 57 106에 따른 터치 안전 보호 | 손가락 터치 안전                            |         |                         |
| DIN VDE 0470에 따른 터치 안전 보호   | IP20 플러그드                            |         |                         |
| 보호 등급                       | IP20, 완전하게 마운트된 경우                   |         |                         |
| 코딩 가능                       | 예                                    |         |                         |
| 탈피 길이                       | 10 mm                                |         |                         |
| 스크류드라이버 블레이드                | 0.4 x 2.5                            |         |                         |
| 스크류드라이버 블레이드 표준             | DIN 5264                             |         |                         |
| 플러그 주기                      | 25                                   |         |                         |
| 플러깅 힘/풀, 최대                 | 3.5 N                                |         |                         |
| 당기는 힘 / 풀, 최대               | 3.5 N                                |         |                         |
| 조임 토크                       | 토크 유형                                | 스크류 플랜지 |                         |
|                             | 사용 정보                                | 조임 토크   | 최소 0.15 Nm<br>최대 0.2 Nm |

자재 데이터

|           |             |  |          |
|-----------|-------------|--|----------|
| 절연재       | PA 66 GF 30 | 컬러 코드                                    | 주황색      |
| 작동 요소의 색상 | 검정          | 컬러 차트(유사)                                | RAL 2000 |
| 절연재 그룹    | II          | CT(Comparative Tracking Index, 비교 추적 지수) | ≥ 600    |
| 절연 저항     | ≥ 108 Ω     | Moisture Level (MSL)                     |          |

## B2CF 3.50/14/180FZE SN OR BX

**Weidmüller Interface GmbH & Co. KG**  
 Klingenbergstraße 26  
 D-32758 Detmold  
 Germany

www.weidmueller.com

### 기술 데이터

|               |        |               |        |
|---------------|--------|---------------|--------|
| UL 94 가연성 등급  | V-0    | 접점 재질         | 구리 합금  |
| 접점 표면         | 주석 도금  | 보관 온도, 최소     | -40 °C |
| 보관 온도, 최대     | 70 °C  | 작동 온도, 최소     | -50 °C |
| 작동 온도, 최대     | 120 °C | 온도 범위, 설치, 최소 | -40 °C |
| 온도 범위, 설치, 최대 | 120 °C |               |        |

### 결선에 적합한 컨덕터

|                                   |  |                                   |                     |
|-----------------------------------|--|-----------------------------------|---------------------|
| 클램프 범위, 최소                        | 0.14 mm <sup>2</sup>   | 클램프 범위, 최대                        | 1.5 mm <sup>2</sup> |
| 결선 단면규격 AWG, 최소                   | AWG 30   | 결선 단면규격 AWG, 최대                   | AWG 16              |
| 단선, 최소 H05(07) V-U                | 0.14 mm <sup>2</sup>   | 단선, 최대 H05(07) V-U                | 1.5 mm <sup>2</sup> |
| 연선, 최소 H05(07) V-K                | 0.14 mm <sup>2</sup>   | 연선, 최대 H05(07) V-K                | 1.5 mm <sup>2</sup> |
| 플라스틱 소매 페럴 포함, DIN 46228 pt 4, 최소 | 0.14 mm <sup>2</sup>   | 플라스틱 소매 페럴 포함, DIN 46228 pt 4, 최대 | 1 mm <sup>2</sup>   |
| 와이어 엔드 페룰 포함, DIN 46228 pt 1, 최소  | 0.14 mm <sup>2</sup>   | 페룰 포함, DIN 46228 pt 1, 최대         | 1.5 mm <sup>2</sup> |
| 참조 텍스트                            | 플라스틱 칼라의 외경은 피치(P) 보다 커서는 안 됩니다. 페룰 길이는 제품과 정격 전압에 따라 선택합니다. |                                   |                     |

### IEC 정격데이터

|                                   |                        |                                   |              |
|-----------------------------------|------------------------|-----------------------------------|--------------|
| 표준에 따라 시험완료                       | IEC 60664-1, IEC 61984 | 정격 전류, 극 수(Tu=20°C)               | 13.4 A       |
| 정격 전류, 최대 극 수(Tu=20°C)            | 10 A                   | 정격 전류, 극 수(Tu=40°C)               | 12 A         |
| 정격 전류, 최대 극 수(Tu=40°C)            | 9 A                    | 서지 전압 클래스 정격 전압 / 오염 등급 II/2      | 320 V        |
| 서지 전압 클래스 정격 전압 / 오염 등급 III/2     | 160 V                  | 서지 전압 클래스 정격 전압 / 오염 등급 III/3     | 160 V        |
| 서지 전압 클래스 정격 임펄스 전압 / 오염 등급 II/2  | 2.5 kV                 | 서지 전압 클래스 정격 임펄스 전압 / 오염 등급 III/2 | 2.5 kV       |
| 서지 전압 클래스 정격 임펄스 전압 / 오염 등급 III/3 | 2.5 kV                 | 단시간 내전류 저항                        | 3 x 1s, 80 A |

### CSA에 따른 정격 데이터

|                      |        |                      |        |
|----------------------|--------|----------------------|--------|
| 정격 전압(사용 그룹 B / CSA) | 300 V  | 정격 전압(사용 그룹 C / CSA) | 50 V   |
| 정격 전압(사용 그룹 D / CSA) | 300 V  | 정격 전류(사용 그룹 B / CSA) | 9.5 A  |
| 정격 전류(사용 그룹 C / CSA) | 9.5 A  | 정격 전류(사용 그룹 D / CSA) | 9.5 A  |
| 와이어 단면적, AWG, 최소     | AWG 30 | 와이어 단면적, AWG, 최대     | AWG 16 |

### UL 1059에 따른 정격 데이터

|                          |                        |                          |        |
|--------------------------|------------------------|--------------------------|--------|
| 협회(cURus)                | CURUS                  | 인증 번호(cURus)             | E60693 |
| 정격 전압(사용 그룹 B / UL 1059) | 300 V                  | 정격 전압(사용 그룹 C / UL 1059) | 50 V   |
| 정격 전압(사용 그룹 D / UL 1059) | 300 V                  | 정격 전류(사용 그룹 B / UL 1059) | 9.5 A  |
| 정격 전류(사용 그룹 C / UL 1059) | 9.5 A                  | 정격 전류(사용 그룹 D / UL 1059) | 9.5 A  |
| 와이어 단면적, AWG, 최소         | AWG 30                 | 와이어 단면적, AWG, 최대         | AWG 16 |
| 승인값 참조                   | 사양은 최대값. 상세정보 - 승인서 참조 |                          |        |

### 패키징

|       |           |        |           |
|-------|-----------|--------|-----------|
| 패키징   | 박스        | VPE 길이 | 348.00 mm |
| VPE 폭 | 134.00 mm | VPE 높이 | 57.00 mm  |

**B2CF 3.50/14/180FZE SN OR BX**

**Weidmüller Interface GmbH & Co. KG**  
 Klingenbergstraße 26  
 D-32758 Detmold  
 Germany

www.weidmueller.com

기술 데이터

유형 테스트

|                           |                           |   |                            |
|---------------------------|---------------------------|---|----------------------------|
| 테스트: 표시 내구성               | 표준                        | IEC 61984 섹션 6.2 및 7.3.2 / 10.11, IEC 60068-2-70 / 12.95에서 패턴 가져옴 |                            |
|                           | 테스트                       | 원산지 표시, 유형 식별, 피치, 재질 유형, 날짜 시계, 승인 마킹 UL, 승인 마킹 cULus            |                            |
|                           | 평가                        | 사용 가능   |                            |
|                           | 테스트                       | 내구성   |                            |
| 테스트: 접속 오류(비호환성)          | 평가                        | 통과  |                            |
|                           | 표준                        | IEC 61984 섹션 6.3 및 6.9.1 / 10.11, IEC 60512-13-5 / 02.06          |                            |
|                           | 테스트                       | 180 회전, 코딩 요소 불포함   |                            |
|                           | 평가                        | 통과  |                            |
|                           | 테스트                       | 180° 회전, 코딩 요소 포함   |                            |
|                           | 평가                        | 통과  |                            |
|                           | 테스트                       | 육안 검사   |                            |
|                           | 평가                        | 통과  |                            |
| 테스트: 클램프 사용 가능한 단면        | 표준                        | IEC 60999-1 섹션 7 및 9.1 / 11.99, IEC 60947-1 섹션 8.2.4.5.1 / 03.11  |                            |
|                           | 컨덕터 유형                    | 컨덕터 유형 및 컨덕터 경질 0.14 mm <sup>2</sup> 단면                           |                            |
|                           |                           | 컨덕터 유형 및 컨덕터 꼬임 0.14 mm <sup>2</sup> 단면                           |                            |
|                           |                           | 컨덕터 유형 및 컨덕터 경질 1.5 mm <sup>2</sup> 단면                            |                            |
|                           |                           | 컨덕터 유형 및 컨덕터 꼬임 1.5 mm <sup>2</sup> 단면                            |                            |
|                           |                           | 컨덕터 유형 및 컨덕터 AWG 26/1 단면  |                            |
|                           |                           | 컨덕터 유형 및 컨덕터 AWG 26/19 단면   |                            |
|                           |                           | 컨덕터 유형 및 컨덕터 AWG 16/1 단면  |                            |
|                           |                           | 컨덕터 유형 및 컨덕터 AWG 16/19 단면   |                            |
|                           | 평가                        | 통과  |                            |
|                           | 컨덕터의 손상 및 의도치 않은 느슨해짐 테스트 | 표준  | IEC 60999-1 섹션 9.4 / 11.99 |
|                           |                           | 요구 사항   | 0.2 kg                     |
|                           |                           | 컨덕터 유형  | 컨덕터 유형 및 컨덕터 AWG 26/1 단면   |
|                           |                           |   | 컨덕터 유형 및 컨덕터 AWG 26/19 단면  |
|                           |                           | 평가  | 통과                         |
|                           |                           | 요구 사항   | 0.3 kg                     |
|                           |                           | 컨덕터 유형  | 컨덕터 유형 및 컨덕터 H05V-U0.75 단면 |
|                           |                           |   | 컨덕터 유형 및 컨덕터 H05V-K0.75 단면 |
|                           |                           | 평가  | 통과                         |
|                           |                           | 요구 사항   | 0.4 kg                     |
|                           |                           | 컨덕터 유형  | 컨덕터 유형 및 컨덕터 H07V-U1.5 단면  |
| 컨덕터 유형 및 컨덕터 H07V-K1.5 단면 |                           |   |                            |
| 컨덕터 유형 및 컨덕터 AWG 16/1 단면  |                           |   |                            |
| 컨덕터 유형 및 컨덕터 AWG 16/19 단면 |                           |   |                            |
| 평가                        | 통과                        |   |                            |
| 플아웃 테스트                   | 표준                        | IEC 60999-1 섹션 9.5 / 11.99  |                            |
|                           | 요구 사항                     | ≥10 N   |                            |

**B2CF 3.50/14/180FZE SN OR BX**

**Weidmüller Interface GmbH & Co. KG**  
 Klingenbergstraße 26  
 D-32758 Detmold  
 Germany

www.weidmueller.com

기술 데이터

|        |                            |
|--------|----------------------------|
| 컨덕터 유형 | 컨덕터 유형 및 컨덕터 단면 AWG 26/1   |
|        | 컨덕터 유형 및 컨덕터 단면 AWG 26/19  |
| 평가     | 통과                         |
| 요구 사항  | ≥20 N                      |
| 컨덕터 유형 | 컨덕터 유형 및 컨덕터 단면 H05V-U0.75 |
|        | 컨덕터 유형 및 컨덕터 단면 H05V-K0.75 |
| 평가     | 통과                         |
| 요구 사항  | ≥40 N                      |
| 컨덕터 유형 | 컨덕터 유형 및 컨덕터 단면 H07V-U1.5  |
|        | 컨덕터 유형 및 컨덕터 단면 H07V-K1.5  |
|        | 컨덕터 유형 및 컨덕터 단면 AWG 16/1   |
|        | 컨덕터 유형 및 컨덕터 단면 AWG 16/19  |
| 평가     | 통과                         |

중요 참고 사항

|        |   |
|--------|---|
| IPC 준수 | 적합성: 본 제품은 국제 공인 표준 및 기준에 따라 개발, 제조 및 납품되고, 해당 데이터 시트에 명시된 보증 특성을 준수하며 IPC-A-610 "Class 2"에 따른 디자인 특성을 충족합니다. 본 제품에 대한 추가 클레임은 요청 시 검토할 수 있습니다.   |
| 참고 사항  | <ul style="list-style-type: none"> <li>• Additional variants on request</li> <li>• Gold-plated contact surfaces on request</li> <li>• Rated current related to rated cross-section &amp; min. No. of poles.</li> <li>• Crimp shape A for wire-end ferrules with crimping tools PZ 1,5 (order no. 9005990000) or PZ 6/5 (order no. 9011460000) for larger wire cross-sections recommended.</li> <li>• P on drawing = pitch</li> <li>• Rated data refer only to the component itself. Clearance and creepage distances to other components are to be designed in accordance with the relevant application standards.</li> <li>• Max. outer diameter of the conductor 2.6 mm</li> <li>• In accordance with IEC 61984, OMNIMATE-connectors are connectors without breaking capacity (COC). During designated use, connectors are not allowed to be engaged or disengaged when live or under load</li> <li>• Long term storage of the product with average temperature of 50 °C and maximum humidity 70%, 36 months</li> </ul> |

분류

|             |             |             |             |
|-------------|-------------|-------------|-------------|
| ETIM 8.0    | EC002638    | ETIM 9.0    | EC002638    |
| ETIM 10.0   | EC002638    | ECLASS 14.0 | 27-46-02-02 |
| ECLASS 15.0 | 27-46-02-02 |             |             |

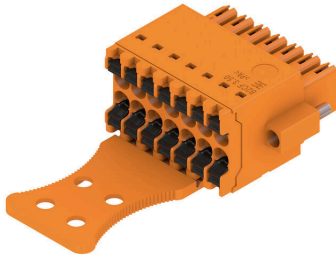
**B2CF 3.50/14/180FZE SN OR BX**

Weidmüller Interface GmbH & Co. KG  
 Klingenbergstraße 26  
 D-32758 Detmold  
 Germany

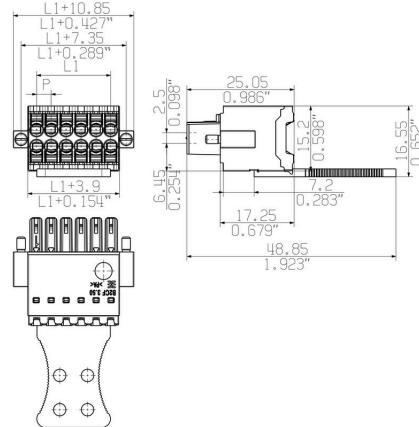
www.weidmueller.com

도면

제품 이미지



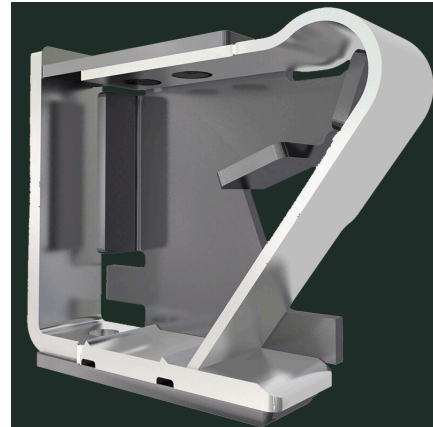
Dimensional drawing



Graph



제품 장점



Solid PUSH IN contactSafe and durable

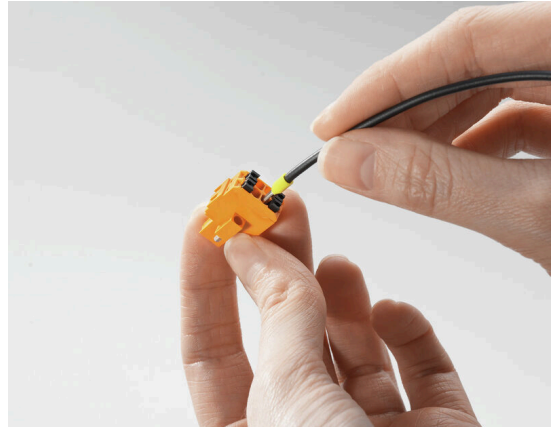
도면

제품 장점



Large connection cross-section Up to 1.5 mm possible with ease

제품 장점



Fast PUSH IN connection Tool-free and touch-safe

사용 예

