

B2CF 3.50/20/180ZE SN OR BX

Weidmüller Interface GmbH & Co. KG

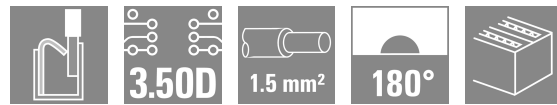
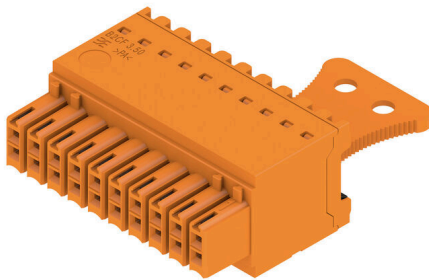
Klingenbergstraße 26

D-32758 Detmold

Germany

www.weidmueller.com

제품 이미지



신규 컴팩트 설치 솔루션:

신호 연결 분야의 확립된 표준이 선두를 달리고 있습니다. 최소의 공간에서 결선 밀도 극대화 - 더블 로우(double-row) B2CF는 현장에서 최대 1.5 mm²에 이르는 일반 센서 케이블을 결선할 때 자주 사용됩니다. 불충분한 공간과 향상된 기능성 사이의 격차를 해소시켜 줍니다.

그 결과, 1.75mm 피치의 표준 산업용 케이블용 배선수리 방법 솔루션이 탄생했으며, 이는 2.5mm 피치의 - 유사 솔루션보다 30% 더 작으면서도 3.5mm 피치에서 발견되는 견고성을 100% 구현합니다.

컴팩트하고 안전함:

신뢰할 수 있는 결선 방식: PUSH IN 방식으로 유지보수 불필요

안전한 메일 헤더: 손가락 접촉 안전

극한 조건에서도 신뢰할 수 있는 연결: 잠금 해제 버튼

미래 대비: 할로겐 프리 절연 재료

신뢰할 수 있는 라벨링: 대형 핀 마커

안전한 설치: 편리한

코딩 애플리케이션의 주요 장점:

효율성 - 회로 기판 상에서 가장 높은 부품 밀도.

산업용 사용으로 적합한 - 최소 크기에 최대 강도 구현.

공정 최적화된 - 자동 조립 및 리플로우 납땜; 신속한 연결.

도구 없이도 간편한 사용 - 안전한 부착 및 와이어 연결.

애플리케이션 지향적: 소형 크기에도 불구하고 쉬운

라벨링과 신뢰성 있는 코딩 가능.

소형화는 단순히 더 작은 공간에 더 많은 기능을 집적하는 것을 넘어섭니다:

크기가 1mm 줄어드는 것은 공간 요구량 감소와 더불어 고객의 설치 비용 절감을 의미합니다.

일반 주문 데이터

버전	PCB 플러그인 커넥터, 암형 플러그, 3.50 mm, 극수: 20, 180°, 작동 버튼으로 PUSH IN, 클램프 범위, 최대: 1.5 mm², 박스
주문 번호	3021330000
유형	B2CF 3.50/20/180ZE SN OR BX
GTIN (EAN)	4099986937567
수량	48 items
제품 데이터	IEC: 320 V / 13.4 A / 0.14 - 1.5 mm² UL: 300 V / 9.5 A / AWG 30 - AWG 16
패키징	박스

기술 데이터

승인

승인



ROHS

준수

UL File Number Search

[UL 웹사이트](#)

인증 번호(cURus)

E60693

치수 및 중량

깊이	49.04 mm	깊이 (인치)	1.9307 inch
높이	17.25 mm	높이 (인치)	0.6791 inch
너비	41.9 mm	폭 (인치)	1.6496 inch
순중량	13.95 g		

환경 제품 규정 준수

RoHS 준수 상태	준수, 예외 미존재
REACH SVHC	0.1 wt% 이상의 SVHC 없음

시스템 매개변수

제품군	OMNIMATE 시그널 - 시리즈 B2C/S2C 3.50 - 2층	결선 유형	필드 결선
와이어 결선 방식	작동 버튼으로 PUSH IN	피치(mm)(P)	3.50 mm
피치(인치)(P)	0.138 "	도체 아웃렛 방향	180°
극 수	20	L1(mm)	31.50 mm
L1(인치)	1.240 "	행 수	1
핀 시리즈 수량	2	정격 단면적	15 mm²
DIN VDE 57 106에 따른 터치 안전 보호	손가락 터치 안전	DIN VDE 0470에 따른 터치 안전 보호	IP20 플러그드
보호 등급	IP20, 완전하게 마운트된 경우	코딩 가능	예
탈피 길이	10 mm	스크류드라이버 블레이드	0.4 x 2.5
스크류드라이버 블레이드 표준	DIN 5264	플러그 주기	25
플러깅 힘/폴, 최대	3.5 N	당기는 힘 / 폴, 최대	3.5 N

자재 데이터

절연재	PA 66 GF 30	컬러 코드	주황색
컬러 차트(유사)	RAL 2000	절연재 그룹	II
CTI(Comparative Tracking Index, 비교 추적 지수)	≥ 600	절연 저항	≥ 108 Ω
Moisture Level (MSL)		UL 94 가연성 등급	V-0
접점 재질	구리 합금	접점 표면	주석 도금
플러그 접점의 레이어 구조	2...5 µm Sn hot-dip tinned	보관 온도, 최소	-40 °C
보관 온도, 최대	70 °C	작동 온도, 최소	-50 °C
작동 온도, 최대	120 °C	온도 범위, 설치, 최소	-40 °C
온도 범위, 설치, 최대	120 °C		

결선에 적합한 컨덕터

클램프 범위, 최소	0.14 mm²	클램프 범위, 최대	1.5 mm²
결선 단면규격 AWG, 최소	AWG 30	결선 단면규격 AWG, 최대	AWG 16
단선, 최소 H05(07) V-U	0.14 mm²	단선, 최대 H05(07) V-U	1.5 mm²
연선, 최소 H05(07) V-K	0.14 mm²	연선, 최대 H05(07) V-K	1.5 mm²

기술 데이터

플라스틱 소매 페럴 포함, DIN 46228 pt 0.14 mm²
4, 최소

와이어 엔드 페럴 포함, DIN 46228 pt 1, 0.14 mm²
최소

참조 텍스트

플라스틱 칼라의 외경은
피치(P) 보다 커서는 안
됩니다. 페럴 길이는
제품과 정격 전압에 따라
선택합니다.

플라스틱 소매 페럴 포함, DIN 46228 pt 1 mm²
4, 최대

페럴 포함, DIN 46228 pt 1, 최대 1.5 mm²

IEC 정격데이터

표준에 따라 시험완료	IEC 60664-1, IEC 61984
정격 전류, 최대 극 수(Tu=20°C)	10 A
정격 전류, 최대 극 수(Tu=40°C)	9 A

서지 전압 클래스 정격 전압 / 오염 등급
III/2 160 V

서지 전압 클래스 정격 임펄스 전압 /
오염 등급 II/2 2.5 kV

서지 전압 클래스 정격 임펄스 전압 /
오염 등급 III/3 2.5 kV

정격 전류, 극 수(Tu=20°C) 13.4 A

정격 전류, 극 수(Tu=40°C) 12 A

서지 전압 클래스 정격 전압 / 오염 등급
II/2 320 V

서지 전압 클래스 정격 전압 / 오염 등급
III/3 160 V

서지 전압 클래스 정격 임펄스 전압 /
오염 등급 III/2 2.5 kV

단시간 내전류 저항 3 x 1s, 80 A

CSA에 따른 정격 데이터

정격 전압(사용 그룹 B / CSA)	300 V
정격 전압(사용 그룹 D / CSA)	300 V
정격 전류(사용 그룹 C / CSA)	9.5 A
와이어 단면적, AWG, 최소	AWG 30

정격 전압(사용 그룹 C / CSA)	50 V
정격 전류(사용 그룹 B / CSA)	9.5 A
정격 전류(사용 그룹 D / CSA)	9.5 A
와이어 단면적, AWG, 최대	AWG 16

UL 1059에 따른 정격 데이터

협회(cURus)	CURUS
정격 전압(사용 그룹 B / UL 1059)	300 V
정격 전압(사용 그룹 D / UL 1059)	300 V
정격 전류(사용 그룹 C / UL 1059)	9.5 A
와이어 단면적, AWG, 최소	AWG 30
승인값 참조	사양은 최대값, 상세정보 - 승인서 참조

인증 번호(cURus)	E60693
정격 전압(사용 그룹 C / UL 1059)	50 V
정격 전류(사용 그룹 B / UL 1059)	9.5 A
정격 전류(사용 그룹 D / UL 1059)	9.5 A
와이어 단면적, AWG, 최대	AWG 16

패키징

패키징	박스	VPE 길이	353.00 mm
VPE 폭	138.00 mm	VPE 높이	61.00 mm

유형 테스트

테스트: 표시 내구성	표준	IEC 61984 섹션 6.2 및 7.3.2 / 10.11, IEC 60068-2-70 / 12.95에서 패턴 가져옴
	테스트	원산지 표시, 유형 식별, 피치, 재질 유형, 날짜 시계, 승인 마킹 UL, 승인 마킹 cULus
	평가	사용 가능
	테스트	내구성
	평가	통과
테스트: 접속 오류(비호환성)	표준	IEC 61984 섹션 6.3 및 6.9.1 / 10.11, IEC 60512-13-5 / 02.06
	테스트	180 회전, 코딩 요소 불포함
	평가	통과
	테스트	180° 회전, 코딩 요소 포함
	평가	통과

B2CF 3.50/20/180ZE SN OR BX

Weidmüller Interface GmbH & Co. KG
Klingenbergstraße 26
D-32758 Detmold
Germany

www.weidmueller.com

기술 데이터

	테스트	육안 검사
	평가	통과
테스트: 클램프 사용 가능한 단면	표준	IEC 60999-1 섹션 7 및 9.1 / 11.99, IEC 60947-1 섹션 8.2.4.5.1 / 03.11
	컨덕터 유형	컨덕터 유형 및 컨덕터 경질 0.14 mm² 단면
		컨덕터 유형 및 컨덕터 꼬임 0.14 mm² 단면
		컨덕터 유형 및 컨덕터 경질 1.5 mm² 단면
		컨덕터 유형 및 컨덕터 꼬임 1.5 mm² 단면
		컨덕터 유형 및 컨덕터 AWG 26/1 단면
		컨덕터 유형 및 컨덕터 AWG 26/19 단면
		컨덕터 유형 및 컨덕터 AWG 16/1 단면
		컨덕터 유형 및 컨덕터 AWG 16/19 단면
	평가	통과
	표준	IEC 60999-1 섹션 9.4 / 11.99
	요구 사항	0.2 kg
	컨덕터 유형	컨덕터 유형 및 컨덕터 AWG 26/1 단면
		컨덕터 유형 및 컨덕터 AWG 26/19 단면
	평가	통과
요구 사항	0.3 kg	
컨덕터 유형	컨덕터 유형 및 컨덕터 H05V-U0.75 단면	
	컨덕터 유형 및 컨덕터 H05V-K0.75 단면	
평가	통과	
요구 사항	0.4 kg	
컨덕터 유형	컨덕터 유형 및 컨덕터 H07V-U1.5 단면	
	컨덕터 유형 및 컨덕터 H07V-K1.5 단면	
	컨덕터 유형 및 컨덕터 AWG 16/1 단면	
	컨덕터 유형 및 컨덕터 AWG 16/19 단면	
평가	통과	
풀아웃 테스트	표준	IEC 60999-1 섹션 9.5 / 11.99
	요구 사항	≥10 N
	컨덕터 유형	컨덕터 유형 및 컨덕터 AWG 26/1 단면
		컨덕터 유형 및 컨덕터 AWG 26/19 단면
	평가	통과
	요구 사항	≥20 N
	컨덕터 유형	컨덕터 유형 및 컨덕터 H05V-U0.75 단면
		컨덕터 유형 및 컨덕터 H05V-K0.75 단면
	평가	통과
	요구 사항	≥40 N
	컨덕터 유형	컨덕터 유형 및 컨덕터 H07V-U1.5 단면
		컨덕터 유형 및 컨덕터 H07V-K1.5 단면

기술 데이터

	컨덕터 유형 및 컨덕터 단면	AWG 16/1
	컨덕터 유형 및 컨덕터 단면	AWG 16/19
평가	통과	

중요 참고 사항

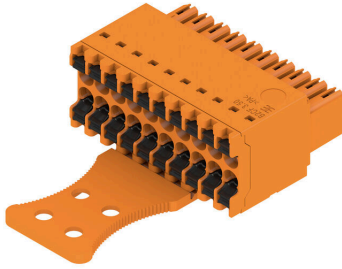
IPC 준수	적합성: 본 제품은 국제 공인 표준 및 기준에 따라 개발, 제조 및 납품되고, 해당 데이터 시트에 명시된 보증 특성을 준수하며 IPC-A-610 "Class 2"에 따른 디자인 특성을 충족합니다. 본 제품에 대한 추가 클레임은 요청 시 검토할 수 있습니다.
참고 사항	<ul style="list-style-type: none"> • Additional variants on request • Gold-plated contact surfaces on request • Rated current related to rated cross-section & min. No. of poles. • Crimp shape A for wire-end ferrules with crimping tools PZ 1,5 (order no. 9005990000) or PZ 6/5 (order no. 9011460000) for larger wire cross-sections recommended. • P on drawing = pitch • Rated data refer only to the component itself. Clearance and creepage distances to other components are to be designed in accordance with the relevant application standards. • Max. outer diameter of the conductor 2.6 mm • In accordance with IEC 61984, OMNIMATE-connectors are connectors without breaking capacity (COC). During designated use, connectors are not allowed to be engaged or disengaged when live or under load • Long term storage of the product with average temperature of 50 °C and maximum humidity 70%, 36 months

분류

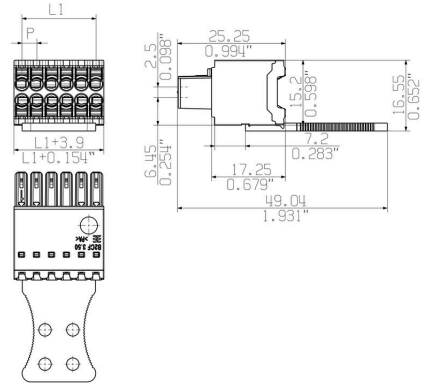
ETIM 8.0	EC002638	ETIM 9.0	EC002638
ETIM 10.0	EC002638	ECLASS 14.0	27-46-02-02
ECLASS 15.0	27-46-02-02		

도면

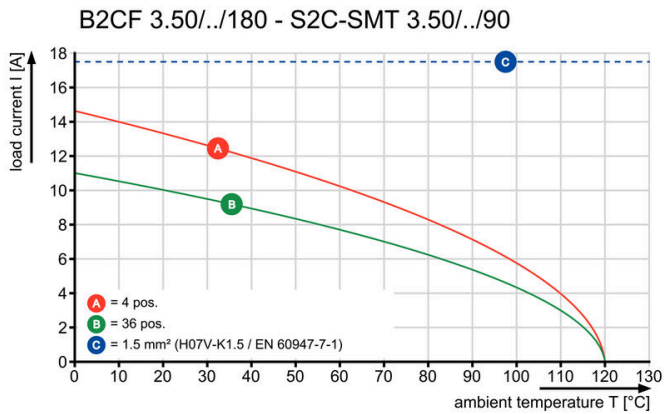
제품 이미지



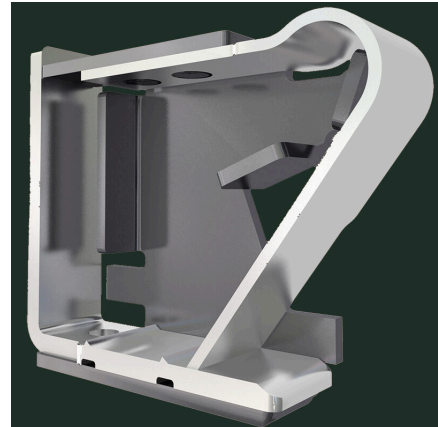
Dimensional drawing



Graph



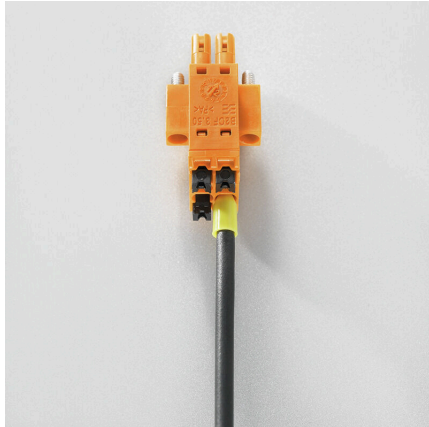
제품 장점



Solid PUSH IN contact Safe and durable

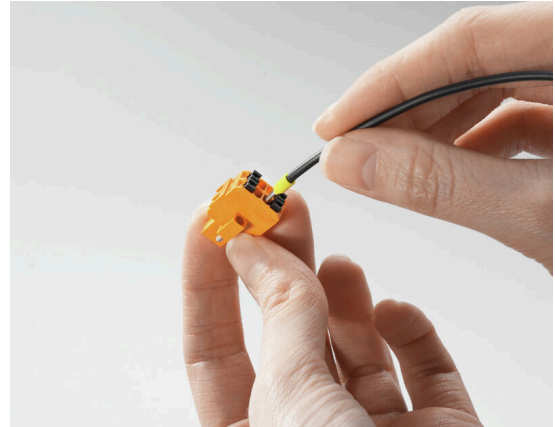
도면

제품 장점



Large connection cross-section
Up to 1.5 mm possible with ease

제품 장점



Fast PUSH IN connection
Tool-free and touch-safe

사용 예

