

**ENERGY METER 535-230**

**Weidmüller Interface GmbH & Co. KG**  
 Klingenbergstraße 26  
 D-32758 Detmold  
 Germany

www.weidmueller.com



에너지 미터 - ValueLine  
 고급 에너지 데이터 추출 기능  
 ValueLine 에너지 미터는 에너지 계측의 핵심 기능을 뛰어넘는 성능 범위를 자랑합니다.  
 또한 더 많은 수의 에너지 품질 파라미터의 결정, 저장 및 시각화에도 적합합니다.  
 무료 'ecoExplorer go' 소프트웨어는 대부분의 제품군과 함께 사용할 수 있으며  
 장치 구성 / 시운전 / 측정 값의 시각화 및 전력 품질 분석 기능을 제공합니다.

**일반 주문 데이터**

버전	공급 전압: 230 V
주문 번호	<a href="#">3008130000</a>
유형	ENERGY METER 535-230
GTIN (EAN)	4099986909434
수량	1 items

ENERGY METER 535-230

Weidmüller Interface GmbH & Co. KG  
Klingenbergstraße 26  
D-32758 Detmold  
Germany

www.weidmueller.com

기술 데이터

승인

승인



ROHS	준수
UL File Number Search	<a href="#">UL 웹사이트</a>
인증 번호(cULus)	E469563

치수 및 중량

깊이	48 mm	깊이 (인치)	1.8898 inch
높이	97 mm	높이 (인치)	3.8189 inch
너비	96 mm	폭 (인치)	3.7795 inch
순중량	250 g		

온도

보관 온도	-25 °C...70 °C	보관 온도에서 습도	0...90 % RH
작동 온도	-10 °C...55 °C	작동 온도에서 습도	0 - 75% RH

환경 제품 규정 준수

RoHS 준수 상태	준수, 예외 미존재
REACH SVHC	0.1 wt% 이상의 SVHC 없음

기술 데이터

버전	1상, 3상 main 전력 측정/디스플레이	장착 유형	전면 패널 장착
보호 등급	IP40, IP20	최대 전류	5000 A
디스플레이 모니터링(모니터)	LCD	표준 규격	EN 61326-1, IEC 61010-2-030, IEC 61010-1
측정 범위, 전압 L-N, AC	277 V	측정 범위, 전압 L-L, AC	480 V
서지 전압 범주	300 V CAT III	공급 전압	90 - 277 V AC (50/60 Hz), 90 - 250 V DC
공급 전압	230 V	3-와이어 시스템	예
4-와이어 시스템	예	사분면	4
샘플링 주파수 50/60 Hz	25.6 kHz	연속 측정	예
초당 측정 결과	5 ms	주기(50/60 Hz)의 유효값	10 / 12
전류 전류 측정	아니요	전류 측정 채널	3
전압 측정 정확도	0.2 %	전류 측정 정확도	0.2 %
활성 에너지에 대한 측정 정확도 (kWh, .../5 A)	클래스 0.5S	작동시간 카운터	예
주간 시간 스위치	아니요	바이메탈 기능	예

입/출력

디지털 입력 수	0	디지털 출력 수	0
온도 입력	아니요		

전압 품질 측정

고조파, 순서별 / 전압	1.-40.	고조파, 순서별 / 전류	1.-40.
왜곡률 THD-U (%)	예	왜곡률 THD-I (%)	예

## ENERGY METER 535-230

**Weidmüller Interface GmbH & Co. KG**  
 Klingenbergstraße 26  
 D-32758 Detmold  
 Germany

www.weidmueller.com

### 기술 데이터

언밸런스	No	포지티브, 네가티브 및 제로 시스템	예
단시간 차단	아니요	이벤트 순서 리코더 기능	아니요

#### 통신

인터페이스	Ethernet	프로토콜	Modbus RTU over Ethernet, Modbus/TCP
-------	----------	------	--------------------------------------

#### 측정전류 입력

하우징 기본 재질	플라스틱	전류 측정 채널	3
전류 측정 정확도	0.2 %	잔류 전류 측정	아니요
고조파, 순서별 / 전류	1.-40.	왜곡률 THD-I (%)	예
최대 전류	5000 A		

#### 측정전압 입력

저전압 네트워크	3 phase 3 wire (L1 + L2 + L3), 3 phase 4 wire (L1 + L2 + L3 + N)	전압 측정 정확도	0.2 %
3-와이어 시스템	예	사분면	4
고조파, 순서별 / 전압	1.-40.	왜곡률 THD-U (%)	예
측정 범위, 전압 L-L, AC	480 V	측정 범위, 전압 L-N, AC	277 V
4-와이어 시스템	예		

#### 정 데이터 기록

메모리, 최소 및 최대값	예	업데이트 간격 저항기	200 ms
소프트웨어	ecoExplorer go®	통합 로직	예

#### 절연 조정

서지 전압 범주	300 V CAT III
----------	---------------

#### 분류

ETIM 8.0	EC002301	ETIM 9.0	EC002301
ETIM 10.0	EC002301	ECLASS 14.0	27-14-23-30
ECLASS 15.0	27-14-23-30		

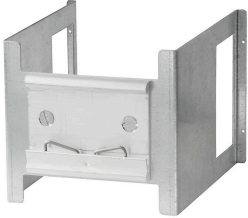
## ENERGY METER 535-230

**Weidmüller Interface GmbH & Co. KG**  
Klingenbergstraße 26  
D-32758 Detmold  
Germany

## 액세서리

[www.weidmueller.com](http://www.weidmueller.com)

### 액세서리



### 일반 주문 데이터

유형	ENERGY METER BRACKET L1	버전
주문 번호	<a href="#">2433060000</a>	
GTIN (EAN)	4050118446388	
수량	1 ST	
유형	ENERGY METER SEAL L96-2	버전
주문 번호	<a href="#">2495610000</a>	
GTIN (EAN)	4050118505931	
수량	1 ST	
유형	ENERGY METER FIXING SET	버전
주문 번호	<a href="#">2433030000</a>	
GTIN (EAN)	4050118446401	
수량	1 ST	