

HDC 10B ABU EXI

Weidmüller Interface GmbH & Co. KG
 Klingenbergstraße 26
 D-32758 Detmold
 Germany

www.weidmueller.com



Ex i 영역에서 케이블을 분리할 수 있게 하는 옵션은 설치 및 서비스를 단순화하고 더 나은 준비를 가능하게 합니다. 여기에 표시된 Rockstar® Ex i 하우징은 품목 품번에 따라 사용하도록 식별됩니다. 따라서 파란색은 필요하지 않습니다. 하우징을 완성하기 위해서는 파란색 Ex i 글랜드가 필요합니다.

일반 주문 데이터

버전	HDC 인클로저, 설치 사이즈: 4, 보호 등급: IP65, 삽입됨 상태, 벌크헤드 하우징, 하단 측면의 측면 록킹 클램프, 표준, 케이블 엔트리 사이즈: none
주문 번호	3001310000
유형	HDC 10B ABU EXI
GTIN (EAN)	4099986902398
수량	1 items

기술 데이터

승인

승인



ROHS 준수

치수 및 중량

길이	93 mm	길이 (인치)	3.6614 inch
높이	29.5 mm	높이 (인치)	1.1614 inch
너비	43 mm	폭 (인치)	1.6929 inch
길이	93 mm	길이 (인치)	3.6614 inch
마운팅 치수 - 높이	32 mm	마운팅 치수 - 너비	83 mm
순중량	146 g		

환경 제품 규정 준수

RoHS 준수 상태	준수, 예외 미존재
REACH SVHC	Potassium perfluorobutane sulfonate 29420-49-3
SCIP	e98b2b24-ba23-41bf-8d19-0dda3647412f

버전

케이블 글랜드 수	0	케이블 엔트리 사이즈	none
상단부/하단부/리드	하부	커버	커버 미포함
측면 케이블 인입 수	0	결선 유형	PUSH IN
하우징 디자인	벌크헤드 하우징	잠금 시스템 디자인	하단 측면의 측면 록킹 클램프
설계	표준	설치 사이즈	4
케이블 인입	아니요	유형	벌크헤드(간선 관통)
클램프 버전	사이드 록킹 클램프	실링	NBR
컬러(RAL)	RAL 7035	BG	4
ModuPlug®에 적합함	예		

일반 데이터

표면 마감	파우더 코팅	보호 등급	IP65, 삽입됨 상태
방폭 유형	II 2G Ex ib IIC T6 Gb		

크기

구멍 피치 길이 A2	83 mm	케이블 인입	아니요
폭 하우징 C	43 mm	폭 베이스 C1	47 mm
총 길이 하우징	93 mm	하우징 B의 높이	29.5 mm
베이스 B1의 높이	5.3 mm		

분류

ETIM 8.0	EC000437	ETIM 9.0	EC000437
ETIM 10.0	EC000437	ECLASS 14.0	27-44-02-02
ECLASS 15.0	27-44-02-02		

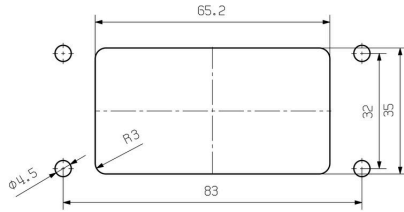
HDC 10B ABU EXI

Weidmüller Interface GmbH & Co. KG
Klingenbergstraße 26
D-32758 Detmold
Germany

www.weidmueller.com

도면

장착 개구부



HDC 10B ABU EXI

Weidmüller Interface GmbH & Co. KG
 Klingenbergstraße 26
 D-32758 Detmold
 Germany

액세서리

www.weidmueller.com

클로로프렌 밀봉재, -40°C - +70°C

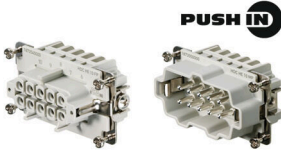


폴리아미드 케이블 글랜드는 폭발 위험 영역 Ex e (향상된 안전) 및 Ex i (본질 안전)에서 사용하기 적합합니다. 바이드물러는 제한 없이 제품군을 제공하며 표준 준수 외에도 케이블 글랜드는 4/7 줄의 향상된 충격 내성 및 제한 없이 -60°C까지 견딜 수 있는 폭넓은 온도 범위를 자랑합니다. 바이드물러 제품은 현행 기준 및 EN 60079-0 지침에 따른 시험을 거쳤으며, ATEX와 IECEx 인증도 획득했습니다.

일반 주문 데이터

유형	VG M25 EXI 12-17 CR7J G4	버전	
주문 번호	2722270000	VG Exi 7J(Ex 플라스틱 케이블 글랜드 7J Exi), 케이블 글랜드, 직선, M	
GTIN (EAN)	4050118821505	25, 10 mm, OD min. 12 - OD max. 17 mm, IP54, IP66, IP67, IP68 - 5	
수량	50 ST	bar(30분), 폴리아미드 6	
유형	VG M25 EXI 14-18 CR7J G4	버전	
주문 번호	2722280000	VG Exi 7J(Ex 플라스틱 케이블 글랜드 7J Exi), 케이블 글랜드, 직선, M	
GTIN (EAN)	4050118821512	25, 10 mm, OD min. 14 - OD max. 18 mm, IP54, IP66, IP67, IP68 - 5	
수량	25 ST	bar(30분), 폴리아미드 6	

크기 4



Ex i 영역에서 케이블을 분리할 수 있게 하는 옵션은 설치 및 서비스를 단순화하고 더 나은 준비를 가능하게 합니다. 여기에 표시된 Rockstar® Ex i 인서트는 푸시인 연쇄이 장착되어 있어 연결하기 매우 편리합니다. 이 인서트는 품목 품번에 따라 식별됩니다.

일반 주문 데이터

유형	HDC HE 10 FP EXI	버전	
주문 번호	3001220000	HDC 인서트, 암형(Female), 500 V, 5 A, 극 수: 10, PUSH IN, 설치	
GTIN (EAN)	4099986902329	사이즈: 4	
수량	1 ST		
유형	HDC HE 10 MP EXI	버전	
주문 번호	3001230000	HDC 인서트, 수형, 500 V, 5 A, 극 수: 10, PUSH IN, 설치 사이즈: 4	
GTIN (EAN)	4099986902336		
수량	1 ST		