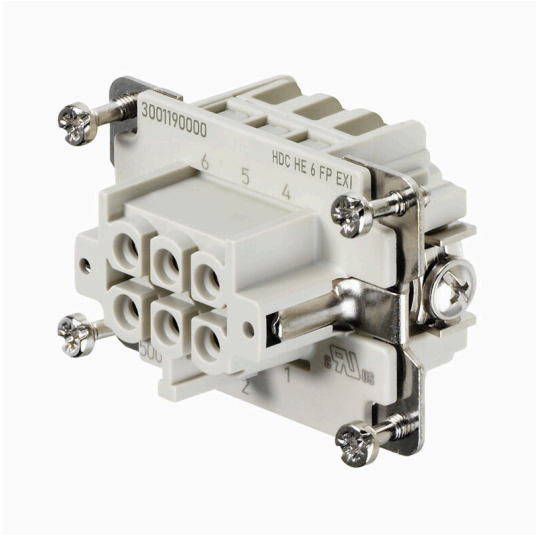


HDC HE 6 FP EXI

Weidmüller Interface GmbH & Co. KG
 Klingenbergstraße 26
 D-32758 Detmold
 Germany

www.weidmueller.com



EXI 영역에서 케이블을 분리할 수 있게 하는 옵션은 설치 및 서비스를 단순화하고 더 나은 준비를 가능하게 합니다. 여기에 표시된 Rockstar® EXI 인서트는 푸시인 연술이 장착되어 있어 연결하기 매우 편리합니다. 이 인서트는 품목 품번에 따라 식별됩니다

일반 주문 데이터

버전	, 암형(Female), 500 V, 5 A, 극 수: 6, PUSH IN, 설치 사이즈: 3
주문 번호	3001190000
유형	HDC HE 6 FP EXI
GTIN (EAN)	4099986902305
수량	1 items

기술 데이터

승인

ROHS 준수

치수 및 중량

깊이	51 mm	깊이 (인치)	2.0079 inch
높이	33.8 mm	높이 (인치)	1.3307 inch
너비	34 mm	폭 (인치)	1.3386 inch
순중량	38.72 g		

온도

한계 온도 -40 °C ... 125 °C

환경 제품 규정 준수

RoHS 준수 상태	준수, 예외 존재
RoHS 면제(해당되거나 알려진 경우)	6c
REACH SVHC	Lead 7439-92-1, Potassium perfluorobutane sulfonate 29420-49-3
SCIP	b67daa31-7dca-434d-8290-da7fb52f83a2

일반 데이터

극 수	6	플러그 주기, 은	≥ 500
결선 유형	PUSH IN	설치 사이즈	3
UL 94 가연성 등급	V-0	불륨 저항	≤2 mΩ
컬러 코드	베이지색	절연 저항	1010 Ω
절연재	PC 유리섬유 강화(UL 등재 및 철로 인증)	절연재 그룹	IIIa
조임 토크, 최대 PE 결선 유형	1.5 Nm	표면 마감	실버 패시베이션 처리
조임 토크, 최소 PE 결선	1.2 Nm	오염 심각도	3
시리즈	HE	기본 재질	구리 합금
정격 전압(DIN EN 61984)	5 A	정격 전압(DIN EN 61984)	500 V
연기 누적 적음. DIN EN 45545-2	예	할로겐 불포함	true
방폭 유형	II 2G Ex ib IIC T6 Gb	BG	3

치수

너비	34 mm	총 길이 베이스	51 mm
소켓 높이	33.8 mm		

결선 데이터 PE

결선 유형 PE	스크류 결선	블레이드 사이즈, 일자(PE 결선)	SD 0.8 x 4.0
탈피 길이 PE 결선	10 mm	조임 토크, 최대 PE 결선	1.5 Nm
조임 토크, 최소 PE 결선	1.2 Nm	고정 스크류	M 4
정격 단면적	4 mm ²	전선 단면, AWG(PE), 최소	AWG 20
전선 단면, AWG(PE), 최대	AWG 12		

버전

블레이드 사이즈, 일자(스크류 결선)	SD 0.5 x 3.0	탈피 길이, 정격 결선	10 mm
결선 유형	PUSH IN	설치 사이즈	3

HDC HE 6 FP EXI

Weidmüller Interface GmbH & Co. KG
 Klingenbergstraße 26
 D-32758 Detmold
 Germany

www.weidmueller.com

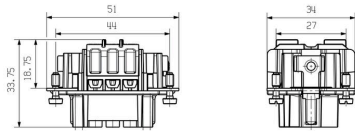
기술 데이터

불륨 저항	≤2 mΩ	와이어 단면, 솔리드, 최대	2.5 mm ²
와이어 단면, 솔리드, 최소	0.5 mm ²	와이어 결선 단면적, 와이어 종단 페를 DIN 46228/4 채용 가는 꼬임, 최대	1.5 mm ²
와이어 결선 단면적, 와이어 종단 페를 DIN 46228/1 채용 가는 꼬임, 최대	2.5 mm ²	와이어 결선 단면적, 와이어 종단 페를 DIN 46228/1 채용 가는 꼬임, 최소	0.5 mm ²
와이어 결선 단면, 가는 꼬임, 최대	2.5 mm ²	와이어 결선 단면, 가는 꼬임, 최소	0.5 mm ²
전선 굵기, 최대	2.5 mm ²	전선 굵기, 최소	0.5 mm ²
표면 마감	실버 패시베이션 처리	기본 재질	구리 합금
BG	3		

분류

ETIM 8.0	EC000438	ETIM 9.0	EC000438
ETIM 10.0	EC000438	ECLASS 14.0	27-44-02-05
ECLASS 15.0	27-44-02-05		

도면



HDC HE 6 FP EXI

Weidmüller Interface GmbH & Co. KG
Klingenbergstraße 26
D-32758 Detmold
Germany

액세서리

www.weidmueller.com

크기 3



EXI 영역에서 케이블을 분리할 수 있게 하는 옵션은 설치 및 서비스를 단순화하고 더 나은 준비를 가능하게 합니다. 여기에 표시된 Rockstar® EXI 하우징은 품목 품번에 따라 사용하도록 식별됩니다. 따라서 파란색은 필요하지 않습니다. 하우징을 완성하기 위해서는 파란색 EXI 글랜드가 필요합니다.

일반 주문 데이터

유형	HDC 06B ALU EXI	버전	
주문 번호	3001300000		HDC 인클로저, 설치 사이즈: 3, 보호 등급: IP65, 삽입됨 상태, 벌크헤드
GTIN (EAN)	4099986902381		하우징, 엔드 록킹 클램프, 하부, 엔드 로킹 클램프 비교체형, 표준
수량	1 ST		
유형	HDC 06B TOLU 1M20G EXI	버전	
주문 번호	3001360000		HDC 인클로저, 설치 사이즈: 3, 보호 등급: IP65, 삽입됨 상태, 측면
GTIN (EAN)	4099986902435		케이블 인입, 플러그 하우징, 하단 측면의 측면 록킹 클램프, 표준,
수량	1 ST		케이블 엔트리 사이즈: M 20
유형	HDC 06B TSLU 1M20G EXI	버전	
주문 번호	3001350000		HDC 인클로저, 설치 사이즈: 3, 보호 등급: IP65, 삽입됨 상태, 측면
GTIN (EAN)	4099986902428		케이블 인입, 엔드 록킹 클램프, 하부, 표준, 케이블 엔트리 사이즈: M 20
수량	1 ST		

클로로프렌 밀봉재, -40°C - +70°C



폴리아미드 케이블 글랜드는 폭발 위험 영역 Ex e (향상된 안전) 및 Ex i (본질 안전)에서 사용하기 적합합니다. 바이드물러는 제한 없이 제품군을 제공하며 표준 준수 외에도 케이블 글랜드는 4/7 줄의 향상된 충격 내성 및 제한 없이 -60°C까지 견딜 수 있는 폭넓은 온도 범위를 자랑합니다. 바이드물러 제품은 현행 기준 및 EN 60079-0 지침에 따른 시험을 거쳤으며, ATEX와 IECEx 인증도 획득했습니다.

일반 주문 데이터

유형	VG M20 EXI 7-13 CR7J G4	버전	
주문 번호	2722250000		VG Exi 7J(Ex 플라스틱 케이블 글랜드 7J Exi), 케이블 글랜드, 직선, M
GTIN (EAN)	4050118821482		20, 10 mm, OD min. 7 - OD max. 13 mm, IP54, IP66, IP67, IP68 - 5
수량	50 ST		bar(30분), 폴리아미드 6