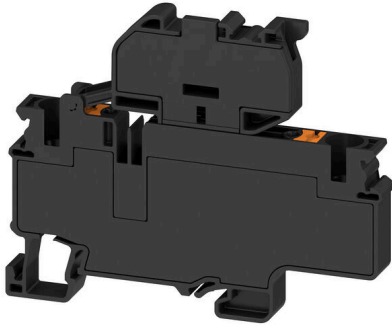


## AFS 6 2C 6.3X32

**Weidmüller Interface GmbH & Co. KG**  
 Klingenbergstraße 26  
 D-32758 Detmold  
 Germany

www.weidmueller.com



퓨즈 단자대 및 부품 단자대는 보호 및 기능 요소를 단자대에 직접 통합할 수 있게 합니다. 퓨즈 단자대는 내장형 퓨즈 홀더를 포함하여 전기 회로를 과부하로부터 안정적으로 보호하며 제어 및 분배기 레일 시스템에 이상적입니다. 부품 단자대는 다이오드, 저항기 또는 LED와 같은 전자 부품을 배선에 직접 통합할 수 있게 합니다. 이를 통해 공간 절약형이며 명확하게 배열된 스위칭 기능 및 신호 분리를 구현할 수 있습니다. 두 유형의 단자대 모두 높은 안전성, 쉬운 유지보수 및 기능 중심의 컴팩트한 설치를 보장합니다.

### 일반 주문 데이터

버전	퓨즈 단자대, PUSH IN, 6 mm <sup>2</sup> , 500 V, 10 A, 검정
주문 번호	<a href="#">2996020000</a>
유형	AFS 6 2C 6.3X32
GTIN (EAN)	4099986886056
수량	50 items

### 기술 데이터

#### 승인

승인



ROHS 준수

#### 치수 및 중량

길이	66.3 mm	길이 (인치)	2.6102 inch
높이	82.9 mm	높이 (인치)	3.2638 inch
너비	8 mm	폭 (인치)	0.315 inch
순중량	10 g		

#### 온도

주변 온도	-60 °C...85 °C	연속 작동 온도, 최소	-60 °C
연속 작동 온도, 최대	130 °C		

#### 환경 제품 규정 준수

RoHS 준수 상태	준수, 예외 미존재
REACH SVHC	0.1 wt% 이상의 SVHC 없음

#### 등급 데이터

정격 단면적	6 mm <sup>2</sup>	정격 전압	500 V
인접 단자대에 대한 정격 전압	1000 V	정격 DC 전압	1000 V
정격 전류	10 A	최대 와이어에서 전류	10 A
표준 규격	IEC 60947-7-3	IEC 60947-7-x에 따른 체적 저항률	0.78 mΩ
IEC 60947-7-x 규격 전력 손실	1.31 mW	서지 전압 범주	III
오염 심각도	3		

#### 시스템 사양

엔드 커버 플레이트 필요	아니요	전위 수	1
레벨 수	1	레벨당 클램프 지점 개수	2
계층당 전위 수	1	레벨 내부 교차 결선	아니요
PE 결선	아니요	장착 레일	TS 35
N-기능	아니요	PE 기능	아니요
PEN 기능	아니요		

#### 일반

결선 단면규격 AWG, 최대	AWG 8	설치 권고	TS 35
결선 단면규격 AWG, 최소	AWG 20	표준 규격	IEC 60947-7-3
장착 레일	TS 35		

#### 자재 데이터

기본 재질	Wemid	절연재	Wemid
컬러 코드	검정	작동 요소의 색상	밝은 주황색
UL 94 가연성 등급	V-0		

### 기술 데이터

#### 추가 기술 데이터

스냅인 페그 포함	아니요	스냅온	예
장착물 유형	TS 35	설치 권고	TS 35
폭발 테스트 버전	아니요	장착 유형	TS 35

#### 클램프용 컨덕터(정격 결선)

IEC 60947-1 규격 게이지	A5	결선 단면규격 AWG, 최대	AWG 8
결선 방향	상단	탈피 길이	12 mm
결선의 유형 2	PUSH IN	결선 유형	PUSH IN
결선 수	2	클램프 범위, 최대	10 mm <sup>2</sup>
클램프 범위, 최소	0.5 mm <sup>2</sup>	블레이드 크기	0.8 x 4.0 mm
결선 단면규격 AWG, 최소	AWG 20	와이어 결선 단면적, 와이어 종단 페를 DIN 46228/4 채용 가는 꼬임, 최대	10 mm <sup>2</sup>
와이어 결선 단면적, 와이어 종단 페를 DIN 46228/4 채용 가는 꼬임, 최소	0.5 mm <sup>2</sup>	와이어 결선 단면적, 와이어 종단 페를 DIN 46228/1 채용 가는 꼬임, 최대	10 mm <sup>2</sup>
와이어 결선 단면적, 와이어 종단 페를 DIN 46228/1 채용 가는 꼬임, 최소	0.5 mm <sup>2</sup>	와이어 결선 단면, 가는 꼬임, 최대	10 mm <sup>2</sup>
와이어 결선 단면, 가는 꼬임, 최소	0.5 mm <sup>2</sup>	결선 단면적, 꼬임, 최대	10 mm <sup>2</sup>
결선 단면적, 꼬임, 최소	0.5 mm <sup>2</sup>	트윈 와이어 종단 페를, 최대	2.5 mm <sup>2</sup>
트윈 와이어 종단 페를, 최소	0.5 mm <sup>2</sup>	와이어 결선 단면적, 경질 코어 최대	10 mm <sup>2</sup>
와이어 결선 단면적, 경질 코어, 최소	0.5 mm <sup>2</sup>		

#### 클램프용 전선(추가 결선)

결선 유형, 추가 결선	PUSH IN		
--------------	---------	--	--

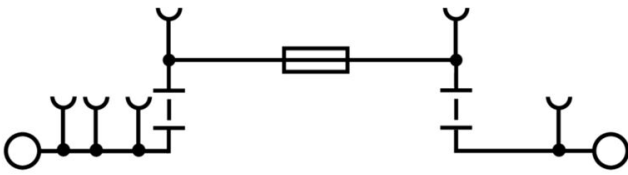
#### 퓨즈 단자대

카트리지 퓨즈	6.3 x 32 mm (1/4 x 1 1/4")	퓨즈 홀더(카트리지 홀더)	피봇
표시기에 대한 전압 유형	AC/DC	디스플레이	LED 미포함
작동 전압, 최대	250 V	Leakage current, max.	0.0 µA

#### 분류

ETIM 8.0	EC000899	ETIM 9.0	EC000899
ETIM 10.0	EC000899	ECLASS 14.0	27-25-01-13
ECLASS 15.0	27-25-01-13		

도면



액세서리

MultiFit



MultiMark MultiFit

경쟁사의 커넥터용 표면을 탄성 소재로 마감하여 설치가 간편합니다. 특수 재질로 인해 스트립은 간격에 발생하는 약간의 편차를 수용할 수 있도록 늘어납니다(특히 긴 단자대 블록일 경우 편차의 정도가 큼).

300 dpi의 인쇄 해상도로 가독성이 매우 좋은 글자를 출력합니다. MultiMark 사용 혜택

- 바이드물러 모듈형 단자대 블록에 호환 사용 가능
- 견고하고 내구성이 우수한 인쇄
- 연속 스트립으로 설치 시간 절감
- 혁신적 복합소재 사용으로 간편한 장착
- 최적의 가독성을 위한 대형의 라벨 입력란
- 제조사 독립성으로 인한 높은 수준의 유연성
- Firm hold and durable printing
- Continuous strips save installation time
- Easy mounting thanks to an innovative composite material
- Large label field for optimal legibility
- High flexibility thanks to manufacturer independence
- ] • Firm hold and durable printing
- Continuous strips save installation time
- Easy mounting thanks to an innovative composite material
- Large label field for optimal legibility
- High flexibility thanks to manufacturer independence

일반 주문 데이터

유형	MF 10/8 MM WS	버전	
주문 번호	<a href="#">2519190000</a>	단자대 마커, 10 x 8 mm, 흰색	
GTIN (EAN)	4050118531411		
수량	400 ST		

퓨즈



퓨즈 단자대의 광범위한 제품 포트폴리오를 위해 액세서리로서 적절한 퓨즈 링크 역시 제공합니다. 포트폴리오에는 5x20mm~10x38mm의 장치 보호 퓨즈 (미니어처 퓨즈), E 14~E 18 퓨즈 링크, 자동차 퓨즈 및 자동 회로 차단기가 포함됩니다. 퓨즈 홀더용 게이지 링은 전체 포트폴리오를 완성합니다.

일반 주문 데이터

유형	GZ 0.5A/F	버전	
주문 번호	<a href="#">1460580000</a>	소형 퓨즈, 빠른 작동, 0.5 A, G-Si. 6.3 x 32	
GTIN (EAN)	4050118266603		
수량	10 ST		
유형	GZ 1.0A/F	버전	
주문 번호	<a href="#">1460590000</a>	소형 퓨즈, 빠른 작동, 1 A, G-Si. 6.3 x 32	
GTIN (EAN)	4050118266634		
수량	10 ST		

## AFS 6 2C 6.3X32

**Weidmüller Interface GmbH & Co. KG**  
 Klingenbergstraße 26  
 D-32758 Detmold  
 Germany

www.weidmueller.com

### 액세서리

유형	GZ 10.0A/F	버전
주문 번호	<a href="#">1460640000</a>	소형 퓨즈, 빠른 작동, 10 A, G-Si. 6.3 x 32
GTIN (EAN)	4050118266801	
수량	10 ST	
유형	GZ 12.5A/F	버전
주문 번호	<a href="#">1460650000</a>	소형 퓨즈, 빠른 작동, 12.5 A, G-Si. 6.3 x 32
GTIN (EAN)	4050118266627	
수량	10 ST	
유형	GZ 2.0A/F	버전
주문 번호	<a href="#">1460600000</a>	소형 퓨즈, 빠른 작동, 2 A, G-Si. 6.3 x 32
GTIN (EAN)	4050118266719	
수량	10 ST	
유형	GZ 3.0A/F	버전
주문 번호	<a href="#">1460610000</a>	소형 퓨즈, 빠른 작동, 3 A, G-Si. 6.3 x 32
GTIN (EAN)	4050118266702	
수량	10 ST	
유형	GZ 5.0A/F	버전
주문 번호	<a href="#">1460620000</a>	소형 퓨즈, 빠른 작동, 5 A, G-Si. 6.3 x 32
GTIN (EAN)	4050118266610	
수량	10 ST	
유형	GZ 7.0A/F	버전
주문 번호	<a href="#">1460630000</a>	소형 퓨즈, 빠른 작동, 7 A, G-Si. 6.3 x 32
GTIN (EAN)	4050118266726	
수량	10 ST	

### 엔드 브래킷



바이드물러 제품군에는 단자대 레일에 영구적이고 안정적으로 마운트될 수 있도록 보장하고 미끄러짐을 방지하는 엔드 브래킷이 포함되어 있습니다. 스크류가 포함 또는 포함되지 않은 버전을 사용할 수 있습니다. 엔드 브래킷에는 마킹 옵션(그룹 마커용 포함)과 테스트 플러그 홀더가 포함되어 있습니다.

### 일반 주문 데이터

유형	AEB 35 SC/1	버전
주문 번호	<a href="#">1991920000</a>	A-시리즈, 엔드 브래킷
GTIN (EAN)	4050118376722	
수량	50 ST	
유형	AEB 35 SC/1 BK	버전
주문 번호	<a href="#">2475310000</a>	A-시리즈, 엔드 브래킷
GTIN (EAN)	4050118487114	
수량	50 ST	
유형	AEB 35 SC/1 RM	버전
주문 번호	<a href="#">3112300000</a>	A-시리즈, 엔드 브래킷
GTIN (EAN)	4099987196413	
수량	50 ST	

## AFS 6 2C 6.3X32

**Weidmüller Interface GmbH & Co. KG**  
 Klingenbergstraße 26  
 D-32758 Detmold  
 Germany

www.weidmueller.com

### 액세서리

유형	AEB 35 SCL/1 RM	버전
주문 번호	<a href="#">3112310000</a>	A-시리즈, 엔드 브래킷
GTIN (EAN)	4099987 196420	
수량	20 ST	
유형	AEB 35 SCL/1 V0	버전
주문 번호	<a href="#">2661280000</a>	A-시리즈, 엔드 브래킷
GTIN (EAN)	4050118702163	
수량	20 ST	
유형	AEB 35 SCL/1 V0 BK	버전
주문 번호	<a href="#">2661300000</a>	A-시리즈, 엔드 브래킷
GTIN (EAN)	4050118702187	
수량	20 ST	
유형	AEB 35 SCL/1 V0 GY	버전
주문 번호	<a href="#">2661290000</a>	A-시리즈, 엔드 브래킷
GTIN (EAN)	4050118702170	
수량	20 ST	

### 테스트 어댑터 및 테스트 소켓



테스트 어댑터와 테스트 플러그는 단자대 블록과 테스트 장비 간의 전기 결선에 사용됩니다. 이러한 방식으로 유선 상태에서 전기적 접점을 설정할 수 있으며 측정을 쉽게 수행할 수 있습니다.

### 일반 주문 데이터

유형	PS 2.3 RT	버전
주문 번호	<a href="#">0180400000</a>	테스트 어댑터 (단자대), 230 V, 20 mA
GTIN (EAN)	4008190060121	
수량	20 ST	
유형	FZS 2/4 RT/80 SAKT4	버전
주문 번호	<a href="#">1276300000</a>	플러그 (단자대), 플러그인 결선, 2 mm <sup>2</sup> , 결선 수: 2, 극 수: 1, 너비: 9 mm
GTIN (EAN)	4008190026080	
수량	20 ST	