

**USB3.1C S1V DN1 RL**

**Weidmüller Interface GmbH & Co. KG**  
 Klingenbergstraße 26  
 D-32758 Detmold  
 Germany

www.weidmueller.com



**일반 주문 데이터**

버전	OMNIMATE 데이터 - USB 잭, PCB 플러그인 커넥터, USB 3.1, 유형 C, 10 Gbit/s, SMD 용접 결선, 180°, 플러그 주기: ≥ 10000, 극 수: 24, LCP, 금 도금 니켈, 릴
주문 번호	<a href="#">2987540000</a>
유형	USB3.1C S1V DN1 RL
GTIN (EAN)	4099986854994
수량	450 items
패키징	릴

USB3.1C S1V DN1 RL

Weidmüller Interface GmbH & Co. KG  
 Klingenbergstraße 26  
 D-32758 Detmold  
 Germany

www.weidmueller.com

기술 데이터

승인

ROHS 준수

치수 및 중량

깊이	4.3 mm	깊이 (인치)	0.1693 inch
높이	9.25 mm	높이 (인치)	0.3642 inch
너비	8.94 mm	폭 (인치)	0.352 inch
순중량	10 g		

환경 제품 규정 준수

RoHS 준수 상태 준수  
 REACH SVHC 0.1 wt% 이상의 SVHC 없음

전기 속성

절연 강도, 접점/접점 100 V AC 절연 저항 ≥ 100 MΩ  
 공칭 전압 5 V

시스템 사양

극 수	24	LED	아니요
솔더 핀 길이(l)	1.15 mm	PCB에 장착	SMD 용접 결선
피치(인치)(P)	0.020 "	차폐 재질	황동
차폐	Yes	측면 종단, 특성	용접 플랜지
전송 속도	10 Gbit/s	폴당 용접 핀 수	1
결선 유형	용접 결선	제품군	OMNIMATE 데이터 - USB 잭
피치(mm)(P)	0.50 mm	보호 등급	IP20
플러그 주기	≥ 10000	외향 엘보	180°
차폐 표면	니켈 도금	실드 탭	없음
성능 카테고리	10 Gbit/s	솔더링 프로세스	리플로우 솔더링, 수작업 솔더링

자재 데이터

절연재	LCP	컬러 코드	검정
컬러 차트(유사)	RAL 9011	절연 저항	≥ 100 MΩ
Moisture Level (MSL)	1	UL 94 가연성 등급	V-0
접점 기본 재질	구리 합금	접점 재질	인청동 합금
접점 표면	금 도금 니켈	작동 온도, 최소	-30 °C
작동 온도, 최대	80 °C		

패키징

패키징 릴 VPE 길이 0.00  
 VPE 폭 0.00 VPE 높이 0.00

중요 참고 사항

참고 사항

**USB3.1C S1V DN1 RL**

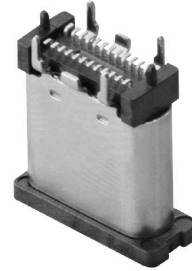
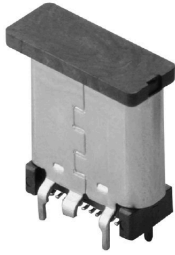
**Weidmüller Interface GmbH & Co. KG**  
Klingenbergstraße 26  
D-32758 Detmold  
Germany

[www.weidmueller.com](http://www.weidmueller.com)

기술 데이터

분류

ETIM 6.0	EC002637	ETIM 7.0	EC002637
ETIM 8.0	EC002637	ETIM 9.0	EC002637
ETIM 10.0	EC002637	ECLASS 9.1	27-44-04-02
ECLASS 10.0	27-44-04-02	ECLASS 11.0	27-46-02-01
ECLASS 12.0	27-46-02-01	ECLASS 13.0	27-46-02-01
ECLASS 14.0	27-46-02-01	ECLASS 15.0	27-46-02-01

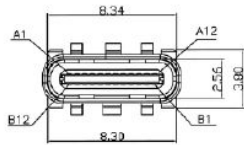


USB3.1C S1V DN1 RL

Weidmüller Interface GmbH & Co. KG  
 Klingenbergstraße 26  
 D-32758 Detmold  
 Germany

www.weidmueller.com

도면



USB TYPE-C PIN ASSIGNMENTS

PIN NUMBER	SIGNAL NAME	PIN NUMBER	SIGNAL NAME
A1	GND	B12	GND
A2	SSTXp1	B11	SSRXp1
A3	SSTXn1	B10	SSRXn1
A4	Vbus	B9	Vbus
A5	CC1	B8	SBU2
A6	Dp1	B7	Dn2
A7	Dn1	B6	Dp2
A8	SBU1	B5	CC2
A9	Vbus	B4	Vbus
A10	SSRXn2	B3	SSTXn2
A11	SSRXp2	B2	SSTXp2
A12	GND	B1	GND

