



Push-in 연결 기술은 직접 연결 기술입니다. 사전 처리된 도체를 추가적인 보조 도구 없이 도체 연결 레벨에 직접 삽입할 수 있습니다.

극 수: 4 - 48

정격 전류: 10 A

정격 전압: 400 V

UL/CSA를 바탕으로 한 공칭 전압: 600 V AC/DC

푸시인 기술

일반 주문 데이터

버전	, 수형, 400 V, 10 A, 극 수: 4, 액추에이터 탑재 PUSH IN, 설치 사이즈: 1
주문 번호	2985430000
유형	HDC HA 4 MP
GTIN (EAN)	4099986847682
수량	1 items

기술 데이터

승인

승인



ROHS	준수
UL File Number Search	UL 웹사이트
인증 번호(UR)	E92202
인증 번호(cURus)	E310075

치수 및 중량

깊이	14.6 mm	깊이 (인치)	0.5748 inch
높이	34 mm	높이 (인치)	1.3386 inch
너비	21 mm	폭 (인치)	0.8268 inch
길이	21 mm	길이 (인치)	0.8268 inch
순중량	14 g		

온도

한계 온도	-40 °C ... 125 °C
-------	-------------------

환경 제품 규정 준수

RoHS 준수 상태	준수, 예외 미존재		
REACH SVHC	0.1 wt% 이상의 SVHC 없음		
화학 내성	물질	아세톤	
	화학 내성	내성	
	물질	암모니아, 묽은 상태	
	화학 내성	조건부 내성	
	물질	휘발유	
	화학 내성	내성	
	물질	벤젠	
	화학 내성	내성	
	물질	디젤 오일	
	화학 내성	조건부 내성	
	물질	아세트산, 농축	
	화학 내성	내성	
	물질	수산화칼륨	
	화학 내성	조건부 내성	
	물질	메탄올	
	화학 내성	조건부 내성	
	물질	엔진 오일	
	화학 내성	조건부 내성	
	물질	가성소다, 희석	
	화학 내성	내성	
	물질	수소염화불화탄소	
	화학 내성	조건부 내성	
	물질	옥외용	
	화학 내성	조건부 내성	

일반 데이터

극 수	4	플러그 주기, 은	≥ 500
플러그 주기, 금	≥ 500	플러그 주기, 주석	≥ 500

기술 데이터

결선 유형	액추에이터 탑재 PUSH IN	설치 사이즈	1
UL 94 가연성 등급	V-0	컬러 코드	밝은 회색
절연재	PC	플러그 주기	≥ 500
유형	수형	서지 전압 범주	III
오염 심각도	3	기본 재질	폴리카보네이트
시리즈	HA	정격 전압(DIN EN 61984)	400 V
정격 임펄스 전압(DIN EN 61984)	4 kV	정격 전압(DIN EN 61984)	10 A
정격 전압 도체-PE(III/3)	230 V	할로겐 불포함	false
BG	1	신호 접점 개수	0
전원 접점 개수	4	정격 전압 도체-도체(III/3)	400 V
보호 등급	IP20		

치수

너비	21 mm
----	-------

결선 데이터 PE

결선 유형 PE	PUSH IN 결선	조임 토크, 최대 PE 결선	0.8 Nm
조임 토크, 최소 PE 결선	0.5 Nm		

신호 접점

정격 임펄스 전압(DIN EN 61984), 신호 4 kV

전원 접점

조임 토크, 케이블 직경에 따른 최댓값	컨덕터 굵기, 최소	0.14 mm ²
	컨덕터 단면적, 최대	1.5 mm ²

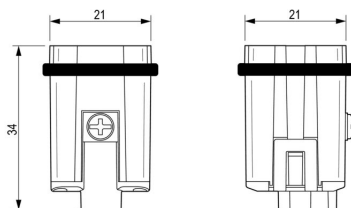
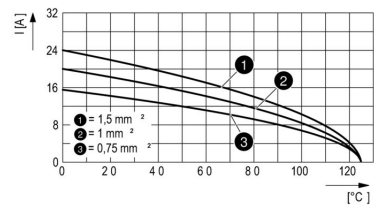
버전

결선 단면규격 AWG, 최대	AWG 26	탈피 길이, 정격 결선	10 mm
결선 유형	액추에이터 탑재 PUSH IN	설치 사이즈	1
결선 단면규격 AWG, 최소	AWG 16	전선 굵기, 최대	1.5 mm ²
전선 굵기, 최소	0.14 mm ²	기본 재질	폴리카보네이트
BG	1		

분류

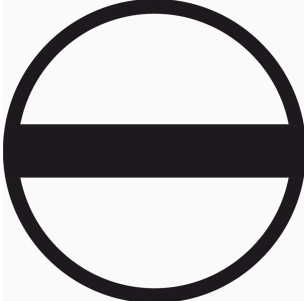
ETIM 8.0	EC000438	ETIM 9.0	EC000438
ETIM 10.0	EC000438	ECLASS 14.0	27-44-02-05
ECLASS 15.0	27-44-02-05		

도면



액세서리

일자 스크류드라이버



VDE 절연 일자 스크류드라이버, SDI DIN 7437, ISO 2380/2, DIN 5264, ISO 2380/1에 따른 드라이브 출력. SoftFinish 그립

일반 주문 데이터

유형	SDIS 0.5X3.0X100	버전
주문 번호	9008380000	스크류드라이버, 스크류드라이버
GTIN (EAN)	4032248056347	
수량	1 ST	
유형	SDS 0.5X3.0X80	버전
주문 번호	9008320000	스크류드라이버, 스크류드라이버
GTIN (EAN)	4032248056262	
수량	1 ST	
유형	SDIS 0.6X3.5X100	버전
주문 번호	9008390000	스크류드라이버, 스크류드라이버
GTIN (EAN)	4032248056354	
수량	1 ST	
유형	SDS 0.6X3.5X100	버전
주문 번호	9008330000	스크류드라이버, 스크류드라이버
GTIN (EAN)	4032248056286	
수량	1 ST	
유형	SDIS 0.8X4.0X100	버전
주문 번호	9008400000	스크류드라이버, 스크류드라이버
GTIN (EAN)	4032248056361	
수량	1 ST	
유형	SDS 0.8X4.0X100	버전
주문 번호	9008340000	스크류드라이버, 스크류드라이버
GTIN (EAN)	4032248056293	
수량	1 ST	

결합형 나사 및 절단 공구 "Swifty® CS"

결합형 절단/절연 공구 Swifty® CS 및 Swifty® CS 세트는 1.5 mm² 단선 및 2.5 mm² 유연형 구리 케이블의 접합 없이 절단 및 피복 제거에 사용됩니다.

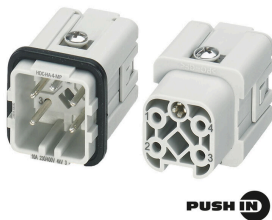


액세서리

일반 주문 데이터

유형	SWIFTY CS SET	버전
주문 번호	9006060000	절단 및 스크류 공구, 한손으로 사용할 수 있는 절단 공구
GTIN (EAN)	4032248257638	
수량	1 ST	

4-극



Push-in 연결 기술은 직접 연결 기술입니다. 사전 처리된 도체를 추가적인 보조 도구 없이 도체 연결 레벨에 직접 삽입할 수 있습니다.

극 수: 4 - 48

정격 전류: 10 A

정격 전압: 400 V

UL/CSA를 바탕으로 한 공칭 전압: 600 V AC/DC

푸시인 기술

일반 주문 데이터

유형	HDC HA 4 FP	버전
주문 번호	2985440000	, 암형(Female), 400 V, 10 A, 극 수: 4, 액추에이터 탑재 PUSH IN, 설치
GTIN (EAN)	4099986847699	사이즈: 1
수량	1 ST	

HA



바이드물러의 인서트에는 다양한 액세서리를 사용할 수 있습니다. 여기에는 인서트용 코딩 부품이 포함됩니다.

일반 주문 데이터

유형	HDC HA3/4 HQ5 PUSHIN CP	버전
주문 번호	3142030000	사각 커넥터, 액세서리
GTIN (EAN)	4099987491730	
수량	10 ST	