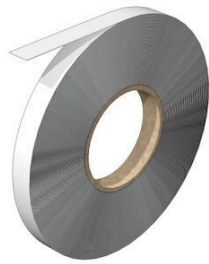


EL KSM 8.8 MM WS 30M

Weidmüller Interface GmbH & Co. KG
 Klingenbergstraße 26
 D-32758 Detmold
 Germany

www.weidmueller.com



MultiMark MultiFit

경쟁사의 커넥터용

표면을 탄성 소재로 마감하여 설치가 간편합니다.

특수 재질로 인해 스트립은 간격에 발생하는 약간의 편차를 수용할 수 있도록 늘어납니다(특히 긴 단자대 블록일 경우 편차의 정도가 큼).

300 dpi의 인쇄 해상도로 가독성이 매우 좋은 글자를

출력합니다. MultiMark 사용 혜택

- 바이드물러 모듈형 단자대 블록에 호환 사용 가능
- 견고하고 내구성이 우수한 인쇄
- 연속 스트립으로 설치 시간 절감
- 혁신적 복합소재 사용으로 간편한 장착
- 최적의 가독성을 위한 대형의 라벨 입력란
- 제조사 독립성으로 인한 높은 수준의 유연성

일반 주문 데이터

버전	단자대 마커, 8.8 x , 피치(mm)(P): 8.80 흰색
주문 번호	2922670000
유형	EL KSM 8.8 MM WS 30M
GTIN (EAN)	4099986618275
수량	1 items

EL KSM 8.8 MM WS 30M

Weidmüller Interface GmbH & Co. KG
 Klingenbergstraße 26
 D-32758 Detmold
 Germany

www.weidmueller.com

기술 데이터

승인

ROHS 준수

치수 및 중량

깊이	0.25 mm	깊이 (인치)	0.0098 inch
높이	8.8 mm	높이 (인치)	0.3465 inch
길이	30 m	길이 (인치)	1181.1024 inch
순중량	92.4 g		

환경 제품 규정 준수

RoHS 준수 상태 준수, 예외 미존재
 REACH SVHC 0.1 wt% 이상의 SVHC 없음

일반 데이터

인쇄 방향	수평 및 수직	인쇄 유형	검은색
인쇄 방법	열 전사	UL 94 가연성 등급	V-2
작동 온도 범위, 최대	90 °C	작동 온도 범위, 최소	-50 °C
컬러 코드	흰색	할로겐	아니요
길이	30 m	기본 재질	폴리프로필렌
인쇄 문자	없음		

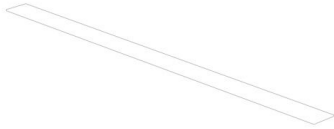
커넥터 마커

피치(mm)(P) 8.80 mm

분류

ETIM 8.0	EC000761	ETIM 9.0	EC000761
ETIM 10.0	EC000761	ECLASS 14.0	27-28-11-01
ECLASS 15.0	27-28-11-01		

도면



EL KSM 8.8 MM WS 30M

Weidmüller Interface GmbH & Co. KG
Klingenbergstraße 26
D-32758 Detmold
Germany

액세서리

www.weidmueller.com

잉크 리본



이 프린터는 열전사 기술 덕분에 뛰어난 인쇄 결과를 제공합니다. 다양한 재료와 Windows에서의 사용자 친화적인 인쇄 시스템으로 간편하게 마킹을 최적화할 수 있습니다.

일반 주문 데이터

유형	RIBBON MM-TB 25/360 SW	버전	
주문 번호	2005090000	잉크 리본	
GTIN (EAN)	4050118390216		
수량	1 ST		