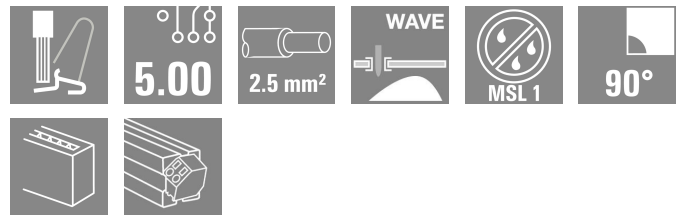
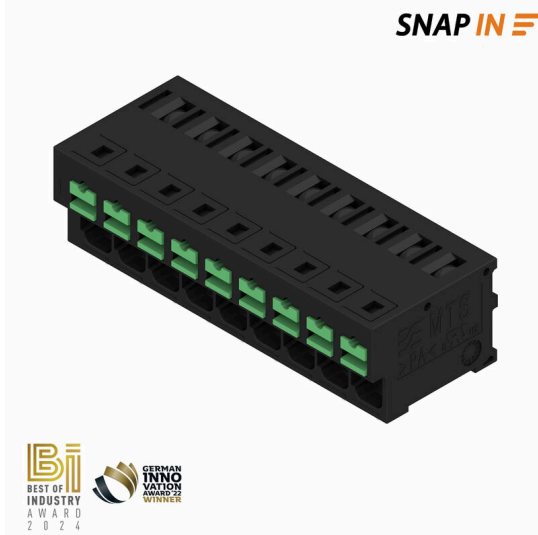


MTS 5/09 H T4 B T

Weidmüller Interface GmbH & Co. KG  
 Klingenbergstraße 26  
 D-32758 Detmold  
 Germany

www.weidmueller.com

제품 이미지



일반 주문 데이터

버전	PCB 단자대, PCB 단자대, THT 용접 결선, 피치(mm) (P): 5.00 mm, 극 수: 9, Tube
주문 번호	<a href="#">2913670000</a>
유형	MTS 5/09 H T4 B T
GTIN (EAN)	4099986539662
수량	11 items
제품 데이터	IEC: 400 V / 32 A / 0.5 - 4 mm² UL: 300 V / 18.5 A / AWG 20 - AWG 12
패키징	Tube

MTS 5/09 H T4 B T

Weidmüller Interface GmbH & Co. KG  
Klingenbergstraße 26  
D-32758 Detmold  
Germany

www.weidmueller.com

기술 데이터

승인

승인



ROHS	준수
UL File Number Search	<a href="#">UL 웹사이트</a>
인증 번호(cURus)	E60693

치수 및 중량

깊이	18.85 mm	깊이 (인치)	0.7421 inch
높이	16.7 mm	높이 (인치)	0.6575 inch
가장 낮은 버전의 높이	13.2 mm	너비	47.3 mm
폭 (인치)	1.8622 inch	순중량	22.06 g

온도

주변 온도	-50 °C...80 °C	설치 온도	-50 °C to +70 °C
-------	----------------	-------	------------------

환경 제품 규정 준수

RoHS 준수 상태	준수, 예외 미존재
REACH SVHC	0.1 wt% 이상의 SVHC 없음

시스템 매개변수

제품군	OMNIMATE 4.0
와이어 결선 방식	작동 버튼으로 SNAP IN
속성, 클램핑 포인트	WireReady
PCB에 장착	THT 용접 결선
도체 아웃렛 방향	90°
피치(mm)(P)	5.00 mm
피치(인치)(P)	0.197 "
극 수	9
핀 시리즈 수량	1
행 수	1
솔더 핀 길이(l)	3.5 mm
솔더핀 크기	0.6 x 0.8 mm
솔더 구멍 직경(D)	1.3 mm
솔더 구멍 직경 공차(D)	+ 0,1 mm
폴당 용접 핀 수	2
탈피 길이	9 mm
탈피 길이 허용치	최소 8 mm 최대 10 mm
L1(mm)	40.00 mm
L1(인치)	1.575 "
DIN VDE 0470에 따른 터치 안전 보호	IP 20
DIN VDE 57 106에 따른 터치 안전 보호	손가락 터치 안전
보호 등급	IP20

자재 데이터

절연재	PA 9T	컬러 코드	검정
컬러 차트(유사)	RAL 9011	절연재 그룹	I

MTS 5/09 H T4 B T

**Weidmüller Interface GmbH & Co. KG**  
 Klingenbergstraße 26  
 D-32758 Detmold  
 Germany

www.weidmueller.com

기술 데이터

CTI(Comparative Tracking Index, 비교 추적 지수) $\geq 600$	Moisture Level (MSL) 1
UL 94 가연성 등급 V-0	접점 재질 구리 합금
접점 표면 주석 도금	납땀 유형 매트
보관 온도, 최소 -25 °C	보관 온도, 최대 55 °C
작동 온도, 최소 -50 °C	작동 온도, 최대 80 °C

결선에 적합한 커넥터

클램프 범위, 최소	0.34 mm <sup>2</sup>	
클램프 범위, 최대	4 mm <sup>2</sup>	
결선 단면규격 AWG, 최소	AWG 20	
결선 단면규격 AWG, 최대	AWG 12	
단선, 최소 H05(07) V-U	0.5 mm <sup>2</sup>	
단선, 최대 H05(07) V-U	2.5 mm <sup>2</sup>	
연선, 최소 H05(07) V-K	0.5 mm <sup>2</sup>	
연선, 최대 H05(07) V-K	4 mm <sup>2</sup>	
플라스틱 소매 페럴 포함, DIN 46228 pt 4, 최소	0.34 mm <sup>2</sup>	
플라스틱 소매 페럴 포함, DIN 46228 pt 4, 최대	2.5 mm <sup>2</sup>	
와이어 엔드 페럴 포함, DIN 46228 pt 1, 최소	0.5 mm <sup>2</sup>	
페럴 포함, DIN 46228 pt 1, 최대	2.5 mm <sup>2</sup>	
절연재 외경, 최대	4.00 mm	
클램프형 도체	도체 결선 단면적	공칭 0.34 mm <sup>2</sup>
	와이어 종단 페럴	탈피 길이 10 mm 권장 와이어 종단 페럴 <a href="#">H0.34/12 TK</a>
도체 결선 단면적 와이어 종단 페럴	공칭	0.5 mm <sup>2</sup>
	탈피 길이	공칭 12 mm
	권장 와이어 종단 페럴	<a href="#">H0.5/16 OR</a>
	탈피 길이	공칭 10 mm
도체 결선 단면적 와이어 종단 페럴	공칭	0.75 mm <sup>2</sup>
	탈피 길이	공칭 12 mm
	권장 와이어 종단 페럴	<a href="#">H0.75/16 W</a>
	탈피 길이	공칭 10 mm
도체 결선 단면적 와이어 종단 페럴	공칭	1 mm <sup>2</sup>
	탈피 길이	공칭 12 mm
	권장 와이어 종단 페럴	<a href="#">H1.0/16 GE</a>
	탈피 길이	공칭 10 mm
도체 결선 단면적 와이어 종단 페럴	공칭	1.5 mm <sup>2</sup>
	탈피 길이	공칭 12 mm
	권장 와이어 종단 페럴	<a href="#">H1.5/16 R</a>
	탈피 길이	공칭 10 mm
도체 결선 단면적 와이어 종단 페럴	공칭	2.5 mm <sup>2</sup>
	탈피 길이	공칭 10 mm
	권장 와이어 종단 페럴	<a href="#">H2.5/15D BL</a>
	탈피 길이	공칭 10 mm
도체 결선 단면적 와이어 종단 페럴	공칭	2.5 mm <sup>2</sup>
	권장 와이어 종단 페럴	<a href="#">H2.5/10</a>

IEC 정격데이터

표준에 따라 시험완료	IEC 60664-1, IEC 61984	정격 전류, 극 수(Tu=20°C)	32 A
정격 전류, 최대 극 수(Tu=20°C)	32 A	정격 전류, 극 수(Tu=40°C)	32 A

## MTS 5/09 H T4 B T

**Weidmüller Interface GmbH & Co. KG**  
 Klingenbergstraße 26  
 D-32758 Detmold  
 Germany

www.weidmueller.com

## 기술 데이터

정격 전류, 최대 극 수(Tu=40°C)	32 A	서지 전압 클래스 정격 전압 / 오염 등급 II/2	400 V
서지 전압 클래스 정격 전압 / 오염 등급 III/2	400 V	서지 전압 클래스 정격 전압 / 오염 등급 III/3	250 V
서지 전압 클래스 정격 임펄스 전압 / 오염 등급 II/2	4 kV	서지 전압 클래스 정격 임펄스 전압 / 오염 등급 III/2	4 kV
서지 전압 클래스 정격 임펄스 전압 / 오염 등급 III/3	4 kV		

### CSA에 따른 정격 데이터

와이어 단면적, AWG, 최소	AWG 20	와이어 단면적, AWG, 최대	AWG 12
------------------	--------	------------------	--------

### UL 1059에 따른 정격 데이터

협회(cURus)	CURUS	인증 번호(cURus)	E60693
정격 전압(사용 그룹 B / UL 1059)	300 V	정격 전압(사용 그룹 D / UL 1059)	300 V
정격 전압(사용 그룹 F / UL 1059)	420 V	정격 전류(사용 그룹 B / UL 1059)	18.5 A
정격 전류(사용 그룹 D / UL 1059)	10 A	와이어 단면적, AWG, 최소	AWG 20
와이어 단면적, AWG, 최대	AWG 12	연면거리, 분.	5.6 mm
공간거리, min.	4 mm	승인값 참조	사양은 최대값, 상세정보 - 승인서 참조

### 중요 참고 사항

IPC 준수	적합성: 본 제품은 국제 공인 표준 및 기준에 따라 개발, 제조 및 납품되고, 해당 데이터 시트에 명시된 보증 특성을 준수하며 IPC-A-610 "Class 2"에 따른 디자인 특성을 충족합니다. 본 제품에 대한 추가 클레임은 요청 시 검토할 수 있습니다.
참고 사항	<ul style="list-style-type: none"> <li>Rated current related to rated cross-section &amp; min. No. of poles.</li> <li>P on drawing = pitch</li> <li>Rated data refer only to the component itself. Clearance and creepage distances to other components are to be designed in accordance with the relevant application standards.</li> <li>During transport, it may rarely occur that the clamping points are already closed. The products remain fully functional. To reactivate the SNAP IN function, please press the activation button.</li> <li>Long term storage of the product with average temperature of 50 °C and maximum humidity 70%, 36 months</li> </ul>

### 분류

ETIM 8.0	EC002643	ETIM 9.0	EC002643
ETIM 10.0	EC002643	ECLASS 14.0	27-46-01-01
ECLASS 15.0	27-46-01-01		

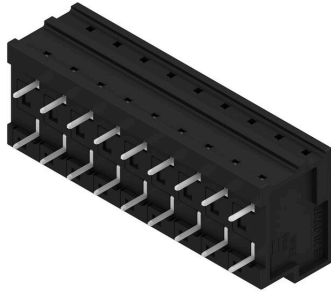
MTS 5/09 H T4 B T

Weidmüller Interface GmbH & Co. KG  
 Klingenbergstraße 26  
 D-32758 Detmold  
 Germany

도면

www.weidmueller.com

제품 이미지



액세서리

일자 스크류드라이버



블레이드가 둥근 일자 스크류드라이버 SD DIN 5265, ISO 2380/2, DIN 5264, ISO 2380/1에 따른 출력. ChromTop 팁, SoftFinish 그립

일반 주문 데이터

유형	SDS 0.6X3.5X100	버전	
주문 번호	<a href="#">2749340000</a>	스크류드라이버, 블레이드 폭(B): 3.5 mm, 블레이드 길이: 100 mm,	
GTIN (EAN)	4050118895568	블레이드 두께(A): 0.6 mm	
수량	1 ST		
유형	SDIS 0.6X3.5X100	버전	
주문 번호	<a href="#">2749810000</a>	스크류드라이버, 블레이드 폭(B): 3.5 mm, 블레이드 길이: 100 mm,	
GTIN (EAN)	4050118897012	블레이드 두께(A): 0.6 mm	
수량	1 ST		