

IE-SW-BLB-05-4GT-1GESFP

Weidmüller Interface GmbH & Co. KG
 Klingenbergstraße 26
 D-32758 Detmold
 Germany

www.weidmueller.com



BasicLine 시리즈 B 스위치의 기능

- “서비스 품질” 기능 및 “LLDP 프레임 차단” 기능으로 예를 들어 PROFINET 네트워크에서 실시간 통신 지원 – “PROFINET 적합성 등급 A”
- 기계적 영향 및 EMC의 영향에 대한 모든 요구조건을 만족시킬 수 있는 다량의 인증으로 오프쇼어, 공정 및 광업 등의 적용 분야에 이상적
- 빠르고 쉬운 조립을 위한 PUSH IN 커넥터와 최적화된 DIN 베어링 레일 클립
- 유연한 사용을 위해 RJ45 및 SFP 포트에 대부분의 일반적인 포트 조합을 커버
- AC/DC 전원 공급 입력
- Broadcast Storm Protection 덕분에 네트워크 가용성이 크게 향상됨
- 에너지 효율적인 이더넷 및 플라스틱 미사용 포장

일반 주문 데이터

버전	네트워크 스위치, 비관리형, 기가비트 이더넷, 포트 수: 4x RJ45, 1x 100/1000BaseSFP Slot, IP30, -40 °C...75 °C
주문 번호	2908180000
유형	IE-SW-BLB-05-4GT-1GESFP
GTIN (EAN)	4099986848139
수량	1 items

기술 데이터

승인

승인



ROHS	준수
UL File Number Search	UL 웹사이트
인증 번호(cULus)	E141197
인증 번호 (cULusEX)	E223527

치수 및 중량

깊이	85 mm	깊이 (인치)	3.3464 inch
높이	114 mm	높이 (인치)	4.4882 inch
너비	26 mm	폭 (인치)	1.0236 inch
순중량	426 g		

온도

보관 온도	-40 °C...85 °C	작동 온도	-40 °C...75 °C
습도	5 ~ 95 %(비응축)		

환경 제품 규정 준수

RoHS 준수 상태	준수, 예외 존재
RoHS 면제(해당되거나 알려진 경우)	7a, 7cI
REACH SVHC	Lead 7439-92-1, Lead monoxide 1317-36-8
SCIP	aa4e94ed-b5d0-4245-91e3-1adf29647214

기술

데이터 스위칭 표준	보관 및 전송	흐름 제어	IEEE 802.3x 흐름 제어
	IEEE 802.3 for 10BASE-T, IEEE 802.3u for 100BASE-TX, IEEE 802.3ab for 1000BASE-T, IEEE 802.3x for flow control, IEEE 802.3az Energy-Efficient Ethernet, IEEE 802.1p for Class of Service / Quality of Service (CoS/QoS), IEEE 802.3u for 100BaseT(X) and 100BaseFX, IEEE 802.3z for 1000BASE-X		

기술 데이터

하우징 기본 재질	금속	장착 유형	DIN 레일, 패널 (옵션으로 제공되는 장착 키트 포함)
보호 등급 스위치	IP30	속도	기가비트 이더넷
	비관리형		

IE-SW-BLB-05-4GT-1GESFP

Weidmüller Interface GmbH & Co. KG
 Klingenbergstraße 26
 D-32758 Detmold
 Germany

www.weidmueller.com

기술 데이터

보증

시간 간격 5년

스위치 특성

우선 순위 대기열	4	MAC 테이블 크기	4 K
패킷 버퍼 크기	1.5 Mbit	대역폭 백플레인	10 Gbit/s
정보 프레임 지원	최대 9KB		

인터페이스

광섬유 포트	100/1000Base SFP 슬롯	RJ45 포트	10/100/1000BaseT(X), 자동 협상, 풀/하프 듀플렉스 모드, Auto MDI/MDI-X 포트
DIP 스위치 기능	QoS(켜짐/꺼짐), 브로드캐스트 스톱 보호 활성화/비활성, MAC 프레임 필터링(켜짐/꺼짐), IEEE 802.3az 에너지 효율 이더넷 작동/정지	포트 수	4x RJ45, 1x 100/1000BaseSFP Slot
LED 표시기	전원 LED: PWR1, PWR2, Port LED: LNK/ACT, 10/100/1000M (RJ45 port), 전원 LED: PWR FLT		

전원 공급

역극성 보호	예	
공급 전압	12/24/48 V DC, 24 V AC, 이중화 입력 2개	
과부하 전류 보호	예	
결선 유형	탈착식 4-핀 단자대 1개	
전압 공급 범위	전압 유형	DC
	전압, 최소	9 V
	전압, 최대	60 V
	전압 유형	AC
	전압, 최소	18 V
	전압, 최대	30 V
전류 소비량	전압	24 V
	전류	0.13 A
	전압 유형	DC

환경 조건

작동 온도, 최대	75 °C	
작동 온도, 최소	-40 °C	
습도	5 ~ 95 %(비응축)	
보관 온도, 최대	85 °C	
보관 온도, 최소	-40 °C	
작동 고도	고도, 최대	2000 m
	참고	UL에 따라
	고도, 최대	6000 m
	참고	제한 사항은 섹션 다운로드에서 작동 고도에 대한 제조업체 선언을 참조하십시오.

IE-SW-BLB-05-4GT-1GESFP

Weidmüller Interface GmbH & Co. KG
 Klingenbergstraße 26
 D-32758 Detmold
 Germany

www.weidmueller.com

기술 데이터

EMC 준수 및 인증

폭발 위험 구역	EN IEC 60079-0, EN IEC 60079-7, UL/cUL, Class I, Division 2, Groups A, B, C 및 D, ATEX Zone 2 Ex ec IIC T4 Gc	자유 낙하	IEC 60068-2-31 규격
EMC 표준	EN IEC 61000-6-2, EN IEC 61000-6-4, FCC Part 15 Subpart B Class A, IEC 61000-4-2 ESD: Contact: 6 kV; Air: 8 kV, IEC 61000-4-3 RS: 80 MHz to 1 Ghz: 10 V/m, IEC 61000-4-3 RS: 1.4 GHz to 6 Ghz: 3 V/m, IEC 61000-4-4 EFT: Power: 4 kV; Signal: 2 kV, IEC 61000-4-5 Surge: Power: 2 kV; Signal: 2 kV, IEC 61000-4-6 CS: 10 Vrms, IEC 61000-4-8 PFMF: 30 A/m	해상 승인	ABS, BV, DNV, LR, RINA
진동	IEC 60068-2-6 준수	충격	IEC 60068-2-27 준수
안전 표준	UL 61010-1, UL 61010-2-201		

MTBF

MTBF	기준에 따름	Telcordia SR-332
	작동 시간(시간), 최소	1266084 h
	주변 온도	25 °C
	입력 전압	24 V

관리 기능

네트워크 트래픽 필터	QoS(Quality of Service), Class of Service (CoS), Type of Service (ToS), Differentiated Services Code Point (DSCP), MAC 프레임 필터링 (LLDP 프레임 차단)	산업용 프로토콜 지원	적합성 클래스 A에 부합되는 PROFINET 장치
-------------	--	-------------	-----------------------------

분류

ETIM 8.0	EC000734	ETIM 9.0	EC000734
ETIM 10.0	EC000734	ECLASS 14.0	19-17-04-02
ECLASS 15.0	19-17-04-02		

IE-SW-BLB-05-4GT-1GESFP

Weidmüller Interface GmbH & Co. KG
 Klingenbergstraße 26
 D-32758 Detmold
 Germany

액세서리

www.weidmueller.com

SFP 트랜시버(Eco, Advanced, Substation, BasicLine 시리즈 B 스위치와 함께 사용)



SFP 송수신기 시리즈 탑재

- 매우 다양한 송수신기 유형으로 폭넓은 전송 속도 (최대 10 Gigabit 이더넷) 및 거리(최대 60km) 지원
- 단일 모드 광섬유를 통한 통신용 BiDi SFP 모델
- DDM(Digital Diagnostic Monitoring, 디지털 진단 모니터링) 기능 지원으로 간편한 송수신기 상태 제어
- 핫 플러그형(작동 중 플러그 연결 가능)
- Class 1 레이저 제품, EN60825-1 적합
- Eco, Advanced 및 SubstationLine의 스위치에 적용 가능

일반 주문 데이터

유형	IE-SFP-1FE-MM-2	버전
주문 번호	2682450000	SFP 트랜시버, 100 Mbps, Multimode, LC-Duplex, 4 km, -40 °C...85 °C
GTIN (EAN)	4050118692266	°C
수량	1 ST	
유형	IE-SFP-1FE-SM-30	버전
주문 번호	2682460000	SFP 트랜시버, 100 Mbps, Singlemode, LC-Duplex, 30 km, -40 °C...85 °C
GTIN (EAN)	4050118692259	°C...85 °C
수량	1 ST	
유형	IE-SFP-1FE-SM-60	버전
주문 번호	2682470000	SFP 트랜시버, 100 Mbps, Singlemode, LC-Duplex, 60 km, -40 °C...85 °C
GTIN (EAN)	4050118692242	°C...85 °C
수량	1 ST	
유형	IE-SFP-1GE-MM-05	버전
주문 번호	2682480000	SFP 트랜시버, 1,000 Mbps, Multimode, LC-Duplex, 0.5 km, -40 °C...85 °C
GTIN (EAN)	4050118692235	°C...85 °C
수량	1 ST	
유형	IE-SFP-1GE-MM-2	버전
주문 번호	2682490000	SFP 트랜시버, 1,000 Mbps, Multimode, LC-Duplex, 2 km, -40 °C...85 °C
GTIN (EAN)	4050118692228	°C...85 °C
수량	1 ST	
유형	IE-SFP-1GE-SM-10	버전
주문 번호	2682500000	SFP 트랜시버, 1,000 Mbps, Singlemode, LC-Duplex, 10 km, -40 °C...85 °C
GTIN (EAN)	4050118692211	°C...85 °C
수량	1 ST	
유형	IE-SFP-1GE-SM-40	버전
주문 번호	2682510000	SFP 트랜시버, 1,000 Mbps, Singlemode, LC-Duplex, 40 km, -40 °C...85 °C
GTIN (EAN)	4050118692204	°C...85 °C
수량	1 ST	
유형	IE-SFP-1GE-SM-10-BIDI-T...	버전
주문 번호	2682520000	SFP 트랜시버, 1,000 Mbps, Singlemode BiDi, LC-Simplex, 10 km, -40 °C...85 °C
GTIN (EAN)	4050118692198	-40 °C...85 °C
수량	1 ST	
유형	IE-SFP-1GE-SM-10-BIDI-T...	버전
주문 번호	2682530000	SFP 트랜시버, 1,000 Mbps, Singlemode BiDi, LC-Simplex, 10 km, -40 °C...85 °C
GTIN (EAN)	4050118692181	-40 °C...85 °C
수량	1 ST	
유형	IE-SFP-1GE-SM-20-BIDI-T...	버전
주문 번호	2682540000	SFP 트랜시버, 1,000 Mbps, Singlemode BiDi, LC-Simplex, 20 km, -40 °C...85 °C
GTIN (EAN)	4050118692174	-40 °C...85 °C
수량	1 ST	

IE-SW-BLB-05-4GT-1GESFP

Weidmüller Interface GmbH & Co. KG
 Klingenbergstraße 26
 D-32758 Detmold
 Germany

www.weidmueller.com

액세서리

유형	IE-SFP-1GE-SM-20-BIDI-T...	버전
주문 번호	2682550000	SFP 트랜스시버, 1,000 Mbps, Singlemode BiDi, LC-Simplex, 20 km,
GTIN (EAN)	4050118692167	-40 °C...85 °C
수량	1 ST	

19" 랙 조립 키트

- 19" 랙에 DIN 레일 기반 장치 조립용



일반 주문 데이터

유형	RM-KIT	버전
주문 번호	1241440000	Kit for 19"-rack mounting
GTIN (EAN)	4050118029154	
수량	1 ST	

벽면 장착용 마운팅 키트(BasicLine 시리즈 B)



벽면 장착용 마운팅 키트(BasicLine 시리즈 B):
 DIN 레일 기반(탑햇 타입) 산업용 이더넷 BasicLine B
 시리즈 컴포넌트를 벽에 설치할 수 있는 선택형 마운팅
 키트.

IE-WALLMOUNT-KIT-MODEL-A 적용 대상:

- 제품 범위 IE-SW-BLB05/BLB08/BLB10의 산업용 이더넷 스위치

IE-WALLMOUNT-KIT-MODEL-B 적용 대상:

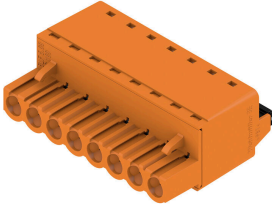
- 제품 범위 IE-SW-BLB16/BLB18/BLB24의 산업용 이더넷 스위치

일반 주문 데이터

유형	IE-WALLMOUNT-KIT-MODEL-A	버전
주문 번호	3032760000	Kit for wall mounting
GTIN (EAN)	4099986984516	
수량	1 ST	

액세서리

BLF 5.08HC/180 SN



수 백만 번에 걸쳐 입증된 원 버전과 마찬가지로 신뢰할 수 있으며 혁신적인 디테일을 자랑합니다.

BLZP 5.08HC 암형 커넥터의 BLF 5.08HC PUSH IN 버전은 새로운 결선형을 갖춘 물론 더욱 컴팩트하게 설계되어 있습니다. 바이드물러의 혁신적 PUSH IN 스프링 결선 시스템은 간편하고 공구가 필요없는 와이어 결선의 미래를 열어줍니다. HC = 고전류

융통성의 관점에서 BLF 5.08HC는 이전 버전과 거의 동일합니다.

- 시험으로 검증된 3개의 아웃렛 각도는 응용 주문형 설계를 위한 일반적인 유연성을 제공합니다.
- 4개의 플랜지 기종과 특허받은 탈착 래치로 사용자의 요구사항에 기반한 잠금 방식을 가능하게 합니다.
- 최대 정격 사양에 도달하기 위해 BLF 5.08HC 및 SL 5.08HC 플러그 조합을 사용합니다.

일반 주문 데이터

유형	BLF 5.08HC/04/180 SN BK...	버전
주문 번호	1013450000	PCB 플러그인 커넥터, 암형 플러그, 5.08 mm, 극 수: 4, 180°,
GTIN (EAN)	4032248721603	액추에이터 탑재 PUSH IN, 클램프 범위, 최대 : 3.31 mm², 박스
수량	90 ST	