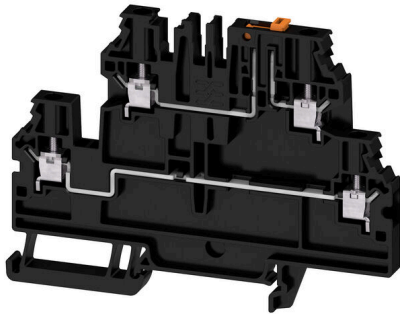


W2T 4 DT-FT BK

Weidmüller Interface GmbH & Co. KG
 Klingenbergstraße 26
 D-32758 Detmold
 Germany

www.weidmueller.com



공정 산업 자동화를 위해서는 복잡한 생산 공정을 위한
 연선 솔루션이 필요합니다. 회로도도 복잡하고, 종종 완성
 직전에 변경됩니다. 새로운 DCS 마셜링 단자대 제품군을
 이용하면 이러한 문제를 해결할 수 있습니다. 이미 수행한
 결선을 변경할 필요 없이 '막판 변경'이 가능합니다.
 단자대의 단일 및 이중 레벨 배열과 4가지 기본 기능
 (연속성, 결선 해제, 퓨즈, 접지)이 결합되어, 현장에서
 최대한 유연하게 유선 장치를 연결할 수 있습니다. 또한
 전위가 없는 차폐 컨셉을 위해 실드를 PE에 연결할 수 있는
 대안도 제공합니다.

일반 주문 데이터

| | |
|------------|---|
| 버전 | 개폐 단자대, 스크류 결선, 검정, 4 mm ² , 28 A, 500 V, 결선 수: 4, 레벨 수: 2 |
| 주문 번호 | 2893710000 |
| 유형 | W2T 4 DT-FT BK |
| GTIN (EAN) | 4064675884859 |
| 수량 | 50 items |

W2T 4 DT-FT BK

Weidmüller Interface GmbH & Co. KG
Klingenbergstraße 26
D-32758 Detmold
Germany

www.weidmueller.com

기술 데이터

승인

승인



| | |
|-----------------------|-------------------------|
| ROHS | 준수 |
| UL File Number Search | UL 웹사이트 |
| 인증 번호(cURus) | E60693 |

치수 및 중량

| | | | |
|-----|---------|---------|--------------|
| 길이 | 72.5 mm | 길이 (인치) | 2.8543 inch |
| 높이 | 955 mm | 높이 (인치) | 37.5984 inch |
| 너비 | 6.1 mm | 폭 (인치) | 0.2402 inch |
| 순중량 | 25.24 g | | |

온도

| | | | |
|--------------|----------------|--------------|--------|
| 주변 온도 | -60 °C...85 °C | 연속 작동 온도, 최소 | -60 °C |
| 연속 작동 온도, 최대 | 130 °C | | |

환경 제품 규정 준수

| | |
|------------|---------------------|
| RoHS 준수 상태 | 준수, 예외 미존재 |
| REACH SVHC | 0.1 wt% 이상의 SVHC 없음 |

CSA 등급 데이터

| | | | |
|-----------------|--------|--------------|-----------------|
| 와이어 단면적 최대(CSA) | 12 AWG | 전압 크기 C(CSA) | 300 V |
| 전류 크기 C(CSA) | 20 A | 인증 번호(CSA) | 227442-80219640 |
| 전압 크기 B(CSA) | 300 V | 전류 크기 B(CSA) | 20 A |
| 전압 크기 D(CSA) | 600 V | 전류 크기 D(CSA) | 5 A |
| 와이어 단면적 최소(CSA) | 24 AWG | | |

UL 등급 데이터

| | | | |
|-------------------------|--------|-------------------------|--------|
| 컨덕터 크기 팩토리 결선 최대(cURus) | 12 AWG | 인증 번호(cURus) | E60693 |
| 컨덕터 크기 필드 결선 최소(cURus) | 24 AWG | 컨덕터 크기 팩토리 결선 최소(cURus) | 24 AWG |
| 컨덕터 크기 필드 결선 최대(cURus) | 12 AWG | | |

등급 데이터

| | | | |
|--------------------------|-------------------|------------|---------------|
| 정격 단면적 | 4 mm ² | 정격 전압 | 500 V |
| 정격 DC 전압 | 500 V | 정격 전류 | 28 A |
| 최대 와이어에서 전류 | 28 A | 표준 규격 | IEC 60947-7-1 |
| IEC 60947-7-x에 따른 체적 저항률 | 1 mΩ | 정격 임펄스 내전압 | 6 kV |
| 서지 전압 범주 | III | 오염 심각도 | 3 |

시스템 사양

| | | | |
|---------------|---|---------------|---|
| 엔드 커버 플레이트 필요 | 예 | 전위 수 | 2 |
| 레벨 수 | 2 | 레벨당 클램프 지점 개수 | 2 |

W2T 4 DT-FT BK

Weidmüller Interface GmbH & Co. KG
 Klingenbergstraße 26
 D-32758 Detmold
 Germany

www.weidmueller.com

기술 데이터

| | | | |
|----------|-------|-------------|-----|
| 계층당 전위 수 | 1 | 레벨 내부 교차 결선 | 아니요 |
| 장착 레일 | TS 35 | N-기능 | 아니요 |
| PE 기능 | 아니요 | PEN 기능 | 아니요 |

일반

| | | | |
|-----------------|---------------|-----------------|--------|
| 결선 단면규격 AWG, 최대 | AWG 10 | 결선 단면규격 AWG, 최소 | AWG 24 |
| 표준 규격 | IEC 60947-7-1 | 장착 레일 | TS 35 |

자재 데이터

| | | | |
|--------------|-------|-------|----|
| 기본 재질 | Wemid | 컬러 코드 | 검정 |
| UL 94 가연성 등급 | V-0 | | |

정격 데이터 IECEx/ATEX

| | | | |
|------------------|-------------------|-------------------|-------------------|
| 인증 번호(ATEX) | TUEV20ATEX8502U | 인증 번호(IECEX) | IECEXTUR20.0014U |
| 최대 전압(ATEX) | 550 V | 전류(ATEX) | 23 A |
| 와이어 단면적 최대(ATEX) | 4 mm ² | 최대 전압(IECEX) | 550 V |
| 전류(IECEX) | 23 A | 와이어 단면적 최대(IECEX) | 4 mm ² |

추가 기술 데이터

| | | | |
|-----------|-----|-------|-------|
| 개방측 | 오른쪽 | 스냅온 | 예 |
| 폭발 테스트 버전 | 아니요 | 장착 유형 | TS 35 |

클램프용 컨덕터(정격 결선)

| | | | |
|--|----------------------|--|----------------------|
| IEC 60947-1 규격 게이지 | A3 | 결선 단면규격 AWG, 최대 | AWG 10 |
| 결선 방향 | 측면 | 조임 토크, 최대 | 0.8 Nm |
| 조임 토크, 최소 | 0.5 Nm | 탈피 길이 | 8 mm |
| 결선의 유형 2 | 스크류 결선 | 결선 유형 | 스크류 결선 |
| 결선 수 | 4 | 클램프 범위, 최대 | 6 mm ² |
| 클램프 범위, 최소 | 0.25 mm ² | 클램프 스크류 | M 3 |
| 블레이드 크기 | 0.6 x 3.5 mm | 결선 단면규격 AWG, 최소 | AWG 24 |
| 와이어 결선 단면적, 와이어 종단 페룰 DIN 46228/4 채용 가는 꼬임, 최대 | 4 mm ² | 와이어 결선 단면적, 와이어 종단 페룰 DIN 46228/4 채용 가는 꼬임, 최소 | 0.25 mm ² |
| 와이어 결선 단면적, 와이어 종단 페룰 DIN 46228/1 채용 가는 꼬임, 최대 | 4 mm ² | 와이어 결선 단면적, 와이어 종단 페룰 DIN 46228/1 채용 가는 꼬임, 최소 | 0.25 mm ² |
| 와이어 결선 단면, 가는 꼬임, 최대 | 6 mm ² | 와이어 결선 단면, 가는 꼬임, 최소 | 0.25 mm ² |
| 결선 단면적, 꼬임, 최대 | 6 mm ² | 결선 단면적, 꼬임, 최소 | 0.25 mm ² |
| 트윈 와이어 종단 페룰, 최대 | 1.5 mm ² | 트윈 와이어 종단 페룰, 최소 | 0.5 mm ² |
| 와이어 결선 단면적, 경질 코어 최대 | 6 mm ² | 와이어 결선 단면적, 경질 코어, 최소 | 0.25 mm ² |
| 결선 단면적, 가는 꼬임, 최소 | 0.25 mm ² | | |

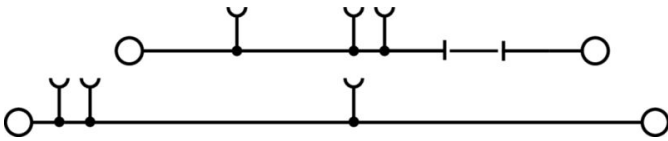
클램프용 전선(추가 결선)

| | |
|--------------|--------|
| 결선 유형, 추가 결선 | 스크류 결선 |
|--------------|--------|

분류

| | | | |
|-------------|-------------|-------------|-------------|
| ETIM 8.0 | EC000902 | ETIM 9.0 | EC000902 |
| ETIM 10.0 | EC000902 | ECLASS 14.0 | 27-25-01-09 |
| ECLASS 15.0 | 27-25-01-09 | | |

도면



액세서리

점프바



인접한 단자대에 전위를 분배 또는 증가시키는 것은 교차 연결을 통해 구현됩니다. 추가적인 결선 노력은 쉽게 피할 수 있습니다. 폴이 분리되더라도 단자대 블록의 점접 안정성은 여전히 보장됩니다. 당사의 포트폴리오는 모듈형 터미널 블록을 위한 플러그형 및 스크루형 점프바 시스템을 제공합니다.

일반 주문 데이터

| | | |
|------------|----------------------------|--|
| 유형 | ZQV 4N/10 | 버전 |
| 주문 번호 | 1528090000 | 점프바 (단자대), 플러그, 주황색, 32 A, 극 수: 10, 피치(mm)(P): 6.10, |
| GTIN (EAN) | 4050118332896 | 절연: 예, 너비: 58.7 mm |
| 수량 | 20 ST | |
| 유형 | ZQV 4N/10 BK | 버전 |
| 주문 번호 | 2810830000 | 점프바 (단자대), 플러그, 검정, 32 A, 극 수: 10, 피치(mm)(P): 6.10, |
| GTIN (EAN) | 4064675283447 | 절연: 예, 너비: 58.7 mm |
| 수량 | 20 ST | |
| 유형 | ZQV 4N/10 BL | 버전 |
| 주문 번호 | 1528230000 | 점프바 (단자대), 플러그, 파란색, 32 A, 극 수: 10, 피치(mm)(P): 6.10, |
| GTIN (EAN) | 4050118333138 | 절연: 예, 너비: 58.7 mm |
| 수량 | 20 ST | |
| 유형 | ZQV 4N/10 RD | 버전 |
| 주문 번호 | 2460740000 | 점프바 (단자대), 플러그, 빨간색, 32 A, 극 수: 10, 피치(mm)(P): 6.10, |
| GTIN (EAN) | 4050118476163 | 절연: 예, 너비: 58.7 mm |
| 수량 | 20 ST | |
| 유형 | ZQV 4N/10 WT | 버전 |
| 주문 번호 | 2831790000 | 점프바 (단자대), 플러그, 흰색, 32 A, 극 수: 10, 피치(mm)(P): 6.10, |
| GTIN (EAN) | 4064675417026 | 절연: 예, 너비: 58.7 mm |
| 수량 | 20 ST | |
| 유형 | ZQV 4N/2 | 버전 |
| 주문 번호 | 1527930000 | 점프바 (단자대), 플러그, 주황색, 32 A, 극 수: 2, 피치(mm)(P): 6.10, |
| GTIN (EAN) | 4050118332766 | 절연: 예, 너비: 9.9 mm |
| 수량 | 60 ST | |
| 유형 | ZQV 4N/2 BK | 버전 |
| 주문 번호 | 2810840000 | 점프바 (단자대), 플러그, 검정, 32 A, 극 수: 2, 피치(mm)(P): 6.10, 절연: |
| GTIN (EAN) | 4064675283454 | 예, 너비: 9.9 mm |
| 수량 | 60 ST | |
| 유형 | ZQV 4N/2 BL | 버전 |
| 주문 번호 | 1528040000 | 점프바 (단자대), 플러그, 파란색, 32 A, 극 수: 2, 피치(mm)(P): 6.10, |
| GTIN (EAN) | 4050118332773 | 절연: 예, 너비: 9.9 mm |
| 수량 | 60 ST | |
| 유형 | ZQV 4N/2 RD | 버전 |
| 주문 번호 | 2460450000 | 점프바 (단자대), 플러그, 빨간색, 32 A, 극 수: 2, 피치(mm)(P): 6.10, |
| GTIN (EAN) | 4050118476149 | 절연: 예, 너비: 9.9 mm |
| 수량 | 60 ST | |
| 유형 | ZQV 4N/2 WT | 버전 |
| 주문 번호 | 2831800000 | 점프바 (단자대), 플러그, 흰색, 32 A, 극 수: 20, 피치(mm)(P): 6.10, |
| GTIN (EAN) | 4064675417033 | 절연: 예, 너비: 119.7 mm |
| 수량 | 60 ST | |

액세서리

| | | |
|------------|----------------------------|--|
| 유형 | ZQV 4N/20 | 버전 |
| 주문 번호 | 2883800000 | 점프바 (단자대), 플러그, 주황색, 32 A, 극 수: 20, 피치(mm)(P): 6.10, |
| GTIN (EAN) | 4064675848769 | 절연: 예, 너비: 27.95 mm |
| 수량 | 20 ST | |
| 유형 | ZQV 4N/20 BK | 버전 |
| 주문 번호 | 2810870000 | 점프바 (단자대), 플러그, 검정, 32 A, 극 수: 20, 피치(mm)(P): 6.10, |
| GTIN (EAN) | 4064675283485 | 절연: 예, 너비: 27.95 mm |
| 수량 | 20 ST | |
| 유형 | ZQV 4N/20 BL | 버전 |
| 주문 번호 | 2810850000 | 점프바 (단자대), 플러그, 파란색, 32 A, 극 수: 10, 피치(mm)(P): 6.10, |
| GTIN (EAN) | 4064675283461 | 절연: 예, 너비: 119.7 mm |
| 수량 | 20 ST | |
| 유형 | ZQV 4N/20 RD | 버전 |
| 주문 번호 | 2810860000 | 점프바 (단자대), 플러그, 빨간색, 32 A, 극 수: 20, 피치(mm)(P): 6.10, |
| GTIN (EAN) | 4064675283478 | 절연: 예, 너비: 27.95 mm |
| 수량 | 20 ST | |
| 유형 | ZQV 4N/3 | 버전 |
| 주문 번호 | 1527940000 | 점프바 (단자대), 플러그, 주황색, 32 A, 극 수: 3, 피치(mm)(P): 6.10, |
| GTIN (EAN) | 4050118332865 | 절연: 예, 너비: 16 mm |
| 수량 | 60 ST | |
| 유형 | ZQV 4N/3 BK | 버전 |
| 주문 번호 | 2810880000 | 점프바 (단자대), 플러그, 검정, 32 A, 극 수: 3, 피치(mm)(P): 6.10, 절연: |
| GTIN (EAN) | 4064675283492 | 예, 너비: 27.95 mm |
| 수량 | 60 ST | |
| 유형 | ZQV 4N/3 BL | 버전 |
| 주문 번호 | 1528080000 | 점프바 (단자대), 플러그, 파란색, 32 A, 극 수: 3, 피치(mm)(P): 6.10, |
| GTIN (EAN) | 4050118333008 | 절연: 예, 너비: 16 mm |
| 수량 | 60 ST | |
| 유형 | ZQV 4N/3 RD | 버전 |
| 주문 번호 | 2460810000 | 점프바 (단자대), 플러그, 빨간색, 32 A, 극 수: 3, 피치(mm)(P): 6.10, |
| GTIN (EAN) | 4050118476231 | 절연: 예, 너비: 16 mm |
| 수량 | 60 ST | |
| 유형 | ZQV 4N/3 WT | 버전 |
| 주문 번호 | 2831810000 | 점프바 (단자대), 플러그, 흰색, 32 A, 극 수: 41, 피치(mm)(P): 6.10, |
| GTIN (EAN) | 4064675417040 | 절연: 예, 너비: 247.8 mm |
| 수량 | 60 ST | |
| 유형 | ZQV 4N/30 | 버전 |
| 주문 번호 | 2561580000 | 점프바 (단자대), 플러그, 주황색, 32 A, 극 수: 30, 피치(mm)(P): 6.10, |
| GTIN (EAN) | 4050118570113 | 절연: 예, 너비: 181.7 mm |
| 수량 | 5 ST | |
| 유형 | ZQV 4N/30 BL | 버전 |
| 주문 번호 | 2561610000 | 점프바 (단자대), 플러그, 파란색, 32 A, 극 수: 30, 피치(mm)(P): 6.10, |
| GTIN (EAN) | 4050118569971 | 절연: 예, 너비: 181.7 mm |
| 수량 | 5 ST | |
| 유형 | ZQV 4N/30 RD | 버전 |
| 주문 번호 | 2561600000 | 점프바 (단자대), 플러그, 빨간색, 32 A, 극 수: 30, 피치(mm)(P): 6.10, |
| GTIN (EAN) | 4050118569964 | 절연: 예, 너비: 181.7 mm |
| 수량 | 5 ST | |
| 유형 | ZQV 4N/32 | 버전 |
| 주문 번호 | 2561670000 | 점프바 (단자대), 플러그, 주황색, 32 A, 극 수: 32, 피치(mm)(P): 6.10, |
| GTIN (EAN) | 4050118570175 | 절연: 예, 너비: 193.9 mm |
| 수량 | 5 ST | |

액세서리

| | | |
|------------|----------------------------|--|
| 유형 | ZQV 4N/4 | 버전 |
| 주문 번호 | 1527970000 | 점프바 (단자대), 플러그, 주황색, 32 A, 극 수: 4, 피치(mm)(P): 6.10, |
| GTIN (EAN) | 4050118332889 | 절연: 예, 너비: 22.1 mm |
| 수량 | 60 ST | |
| 유형 | ZQV 4N/4 BK | 버전 |
| 주문 번호 | 2810890000 | 점프바 (단자대), 플러그, 검정, 32 A, 극 수: 4, 피치(mm)(P): 6.10, 절연: |
| GTIN (EAN) | 4064675283607 | 예, 너비: 27.95 mm |
| 수량 | 60 ST | |
| 유형 | ZQV 4N/4 BL | 버전 |
| 주문 번호 | 1528120000 | 점프바 (단자대), 플러그, 파란색, 32 A, 극 수: 4, 피치(mm)(P): 6.10, |
| GTIN (EAN) | 4050118332872 | 절연: 예, 너비: 22.1 mm |
| 수량 | 60 ST | |
| 유형 | ZQV 4N/4 RD | 버전 |
| 주문 번호 | 2460800000 | 점프바 (단자대), 플러그, 빨간색, 32 A, 극 수: 4, 피치(mm)(P): 6.10, |
| GTIN (EAN) | 4050118476224 | 절연: 예, 너비: 22.1 mm |
| 수량 | 60 ST | |
| 유형 | ZQV 4N/4 WT | 버전 |
| 주문 번호 | 2831820000 | 점프바 (단자대), 플러그, 흰색, 32 A, 극 수: 20, 피치(mm)(P): 6.10, |
| GTIN (EAN) | 4064675417057 | 절연: 예, 너비: 119.7 mm |
| 수량 | 60 ST | |
| 유형 | ZQV 4N/41 | 버전 |
| 주문 번호 | 2883810000 | 점프바 (단자대), 플러그, 주황색, 32 A, 극 수: 41, 피치(mm)(P): 6.10, |
| GTIN (EAN) | 4064675848844 | 절연: 예, 너비: 253.9 mm |
| 수량 | 10 ST | |
| 유형 | ZQV 4N/41 BK | 버전 |
| 주문 번호 | 2831890000 | 점프바 (단자대), 플러그, 검정, 32 A, 극 수: 41, 피치(mm)(P): 6.10, |
| GTIN (EAN) | 4064675417125 | 절연: 예, 너비: 253.9 mm |
| 수량 | 10 ST | |
| 유형 | ZQV 4N/41 BL | 버전 |
| 주문 번호 | 2883820000 | 점프바 (단자대), 플러그, 파란색, 32 A, 극 수: 41, 피치(mm)(P): 6.10, |
| GTIN (EAN) | 4064675848851 | 절연: 예, 너비: 253.9 mm |
| 수량 | 10 ST | |
| 유형 | ZQV 4N/41 RD | 버전 |
| 주문 번호 | 2883840000 | 점프바 (단자대), 플러그, 빨간색, 32 A, 극 수: 41, 피치(mm)(P): 6.10, |
| GTIN (EAN) | 4064675848868 | 절연: 예, 너비: 253.9 mm |
| 수량 | 10 ST | |
| 유형 | ZQV 4N/5 | 버전 |
| 주문 번호 | 1527980000 | 점프바 (단자대), 플러그, 주황색, 32 A, 극 수: 5, 피치(mm)(P): 6.10, |
| GTIN (EAN) | 4050118332759 | 절연: 예, 너비: 28.2 mm |
| 수량 | 60 ST | |
| 유형 | ZQV 4N/5 BK | 버전 |
| 주문 번호 | 2810900000 | 점프바 (단자대), 플러그, 검정, 32 A, 극 수: 5, 피치(mm)(P): 6.10, 절연: |
| GTIN (EAN) | 4064675283614 | 예, 너비: 27.95 mm |
| 수량 | 60 ST | |
| 유형 | ZQV 4N/5 BL | 버전 |
| 주문 번호 | 1528140000 | 점프바 (단자대), 플러그, 파란색, 32 A, 극 수: 5, 피치(mm)(P): 6.10, |
| GTIN (EAN) | 4050118333015 | 절연: 예, 너비: 28.2 mm |
| 수량 | 60 ST | |
| 유형 | ZQV 4N/5 RD | 버전 |
| 주문 번호 | 2460790000 | 점프바 (단자대), 플러그, 빨간색, 32 A, 극 수: 5, 피치(mm)(P): 6.10, |
| GTIN (EAN) | 4050118476217 | 절연: 예, 너비: 28.2 mm |
| 수량 | 60 ST | |

W2T 4 DT-FT BK

Weidmüller Interface GmbH & Co. KG
 Klingenbergstraße 26
 D-32758 Detmold
 Germany

www.weidmueller.com

액세서리

| | | |
|------------|----------------------------|--|
| 유형 | ZQV 4N/5 WT | 버전 |
| 주문 번호 | 2831830000 | 점프바 (단자대), 플러그, 흰색, 32 A, 극 수: 41, 피치(mm)(P): 6.10, |
| GTIN (EAN) | 4064675417064 | 절연: 예, 너비: 247.8 mm |
| 수량 | 60 ST | |
| 유형 | ZQV 4N/50 | 버전 |
| 주문 번호 | 1528130000 | 점프바 (단자대), 플러그, 주황색, 32 A, 극 수: 50, 피치(mm)(P): 6.10, |
| GTIN (EAN) | 4050118332902 | 절연: 예, 너비: 303.7 mm |
| 수량 | 5 ST | |
| 유형 | ZQV 4N/50 BL | 버전 |
| 주문 번호 | 1528240000 | 점프바 (단자대), 플러그, 파란색, 32 A, 극 수: 50, 피치(mm)(P): 6.10, |
| GTIN (EAN) | 4050118333121 | 절연: 예, 너비: 303.7 mm |
| 수량 | 5 ST | |
| 유형 | ZQV 4N/50 RD | 버전 |
| 주문 번호 | 2460730000 | 점프바 (단자대), 플러그, 빨간색, 32 A, 극 수: 50, 피치(mm)(P): 6.10, |
| GTIN (EAN) | 4050118476156 | 절연: 예, 너비: 303.7 mm |
| 수량 | 5 ST | |
| 유형 | ZQV 4N/6 | 버전 |
| 주문 번호 | 1527990000 | 점프바 (단자대), 플러그, 주황색, 32 A, 극 수: 6, 피치(mm)(P): 6.10, |
| GTIN (EAN) | 4050118332919 | 절연: 예, 너비: 34.3 mm |
| 수량 | 20 ST | |
| 유형 | ZQV 4N/6 BK | 버전 |
| 주문 번호 | 2810910000 | 점프바 (단자대), 플러그, 검정, 32 A, 극 수: 6, 피치(mm)(P): 6.10, 절연: |
| GTIN (EAN) | 4064675283621 | 예, 너비: 27.95 mm |
| 수량 | 20 ST | |
| 유형 | ZQV 4N/6 BL | 버전 |
| 주문 번호 | 1528170000 | 점프바 (단자대), 플러그, 파란색, 32 A, 극 수: 6, 피치(mm)(P): 6.10, |
| GTIN (EAN) | 4050118332926 | 절연: 예, 너비: 34.3 mm |
| 수량 | 20 ST | |
| 유형 | ZQV 4N/6 RD | 버전 |
| 주문 번호 | 2460780000 | 점프바 (단자대), 플러그, 빨간색, 32 A, 극 수: 6, 피치(mm)(P): 6.10, |
| GTIN (EAN) | 4050118476200 | 절연: 예, 너비: 34.3 mm |
| 수량 | 20 ST | |
| 유형 | ZQV 4N/6 WT | 버전 |
| 주문 번호 | 2831840000 | 점프바 (단자대), 플러그, 흰색, 32 A, 극 수: 2, 피치(mm)(P): 6.10, 절연: |
| GTIN (EAN) | 4064675417071 | 예, 너비: 9.9 mm |
| 수량 | 20 ST | |
| 유형 | ZQV 4N/7 | 버전 |
| 주문 번호 | 1528020000 | 점프바 (단자대), 플러그, 주황색, 32 A, 극 수: 7, 피치(mm)(P): 6.10, |
| GTIN (EAN) | 4050118332780 | 절연: 예, 너비: 40.4 mm |
| 수량 | 20 ST | |
| 유형 | ZQV 4N/7 BK | 버전 |
| 주문 번호 | 2810920000 | 점프바 (단자대), 플러그, 검정, 32 A, 극 수: 7, 피치(mm)(P): 6.10, 절연: |
| GTIN (EAN) | 4064675283638 | 예, 너비: 27.95 mm |
| 수량 | 20 ST | |
| 유형 | ZQV 4N/7 BL | 버전 |
| 주문 번호 | 1528180000 | 점프바 (단자대), 플러그, 파란색, 32 A, 극 수: 7, 피치(mm)(P): 6.10, |
| GTIN (EAN) | 4050118333114 | 절연: 예, 너비: 40.4 mm |
| 수량 | 20 ST | |
| 유형 | ZQV 4N/7 RD | 버전 |
| 주문 번호 | 2460770000 | 점프바 (단자대), 플러그, 빨간색, 32 A, 극 수: 7, 피치(mm)(P): 6.10, |
| GTIN (EAN) | 4050118476194 | 절연: 예, 너비: 40.4 mm |
| 수량 | 20 ST | |

W2T 4 DT-FT BK

Weidmüller Interface GmbH & Co. KG
 Klingenbergstraße 26
 D-32758 Detmold
 Germany

www.weidmueller.com

액세서리

| | | |
|------------|----------------------------|---|
| 유형 | ZQV 4N/7 WT | 버전 |
| 주문 번호 | 2831850000 | 점프바 (단자대), 플러그, 흰색, 32 A, 극 수: 3, 피치(mm)(P): 6.10, 절연: 예, 너비: 16 mm |
| GTIN (EAN) | 4064675417088 | |
| 수량 | 20 ST | |
| 유형 | ZQV 4N/8 | 버전 |
| 주문 번호 | 1528030000 | 점프바 (단자대), 플러그, 주황색, 32 A, 극 수: 8, 피치(mm)(P): 6.10, 절연: 예, 너비: 46.5 mm |
| GTIN (EAN) | 4050118332841 | |
| 수량 | 20 ST | |
| 유형 | ZQV 4N/8 BK | 버전 |
| 주문 번호 | 2810930000 | 점프바 (단자대), 플러그, 검정, 32 A, 극 수: 8, 피치(mm)(P): 6.10, 절연: 예, 너비: 27.95 mm |
| GTIN (EAN) | 4064675283645 | |
| 수량 | 20 ST | |
| 유형 | ZQV 4N/8 BL | 버전 |
| 주문 번호 | 1528190000 | 점프바 (단자대), 플러그, 파란색, 32 A, 극 수: 8, 피치(mm)(P): 6.10, 절연: 예, 너비: 46.5 mm |
| GTIN (EAN) | 4050118332858 | |
| 수량 | 20 ST | |
| 유형 | ZQV 4N/8 RD | 버전 |
| 주문 번호 | 2460760000 | 점프바 (단자대), 플러그, 빨간색, 32 A, 극 수: 8, 피치(mm)(P): 6.10, 절연: 예, 너비: 46.5 mm |
| GTIN (EAN) | 4050118476187 | |
| 수량 | 20 ST | |
| 유형 | ZQV 4N/8 WT | 버전 |
| 주문 번호 | 2831860000 | 점프바 (단자대), 플러그, 흰색, 32 A, 극 수: 4, 피치(mm)(P): 6.10, 절연: 예, 너비: 22.1 mm |
| GTIN (EAN) | 4064675417095 | |
| 수량 | 20 ST | |
| 유형 | ZQV 4N/9 | 버전 |
| 주문 번호 | 1528070000 | 점프바 (단자대), 플러그, 주황색, 32 A, 극 수: 9, 피치(mm)(P): 6.10, 절연: 예, 너비: 52.6 mm |
| GTIN (EAN) | 4050118332797 | |
| 수량 | 20 ST | |
| 유형 | ZQV 4N/9 BK | 버전 |
| 주문 번호 | 2831780000 | 점프바 (단자대), 플러그, 검정, 32 A, 극 수: 20, 피치(mm)(P): 6.10, 절연: 예, 너비: 119.7 mm |
| GTIN (EAN) | 4064675417019 | |
| 수량 | 20 ST | |
| 유형 | ZQV 4N/9 BL | 버전 |
| 주문 번호 | 1528220000 | 점프바 (단자대), 플러그, 파란색, 32 A, 극 수: 9, 피치(mm)(P): 6.10, 절연: 예, 너비: 52.6 mm |
| GTIN (EAN) | 4050118333107 | |
| 수량 | 20 ST | |
| 유형 | ZQV 4N/9 RD | 버전 |
| 주문 번호 | 2460750000 | 점프바 (단자대), 플러그, 빨간색, 32 A, 극 수: 9, 피치(mm)(P): 6.10, 절연: 예, 너비: 52.6 mm |
| GTIN (EAN) | 4050118476170 | |
| 수량 | 20 ST | |
| 유형 | ZQV 4N/9 WT | 버전 |
| 주문 번호 | 2831870000 | 점프바 (단자대), 플러그, 흰색, 32 A, 극 수: 10, 피치(mm)(P): 6.10, 절연: 예, 너비: 58.7 mm |
| GTIN (EAN) | 4064675417101 | |
| 수량 | 20 ST | |

액세서리

엔드 브래킷

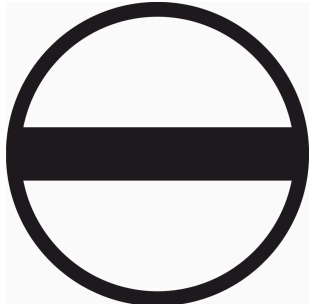


바이드물러 제품군에는 단자대 레일에 영구적이고 안정적으로 마운트될 수 있도록 보장하고 미끄러짐을 방지하는 엔드 브래킷이 포함되어 있습니다. 스크류가 포함 또는 포함되지 않은 버전을 사용할 수 있습니다. 엔드 브래킷에는 마킹 옵션(그룹 마커용 포함)과 테스트 플러그 홀더가 포함되어 있습니다.

일반 주문 데이터

| | | | |
|------------|----------------------------|---|--|
| 유형 | WEW 35/2 | 버전 | |
| 주문 번호 | 1061200000 | 엔드 브래킷, 진한 베이지색, TS 35, HB, Wemid, 너비: 8 mm, 100 °C | |
| GTIN (EAN) | 4008190030230 | | |
| 수량 | 50 ST | | |
| 유형 | WEW 35/2 GR | 버전 | |
| 주문 번호 | 1859200000 | 엔드 브래킷, 회색, TS 35, V-2, Wemid, 너비: 8 mm, 100 °C | |
| GTIN (EAN) | 4032248411658 | | |
| 수량 | 50 ST | | |
| 유형 | WEW 35/2 SW | 버전 | |
| 주문 번호 | 1061210000 | 엔드 브래킷, 검정, TS 35, V-2, Wemid, 너비: 8 mm, 100 °C | |
| GTIN (EAN) | 4032248136278 | | |
| 수량 | 50 ST | | |

일자 스크류드라이버



블레이드가 둥근 일자 스크류드라이버 SD DIN 5265, ISO 2380/2, DIN 5264, ISO 2380/1에 따른 출력. ChromTop 팁, SoftFinish 그립

일반 주문 데이터

| | | | |
|------------|----------------------------|---|--|
| 유형 | SDS 0.6X3.5X100 | 버전 | |
| 주문 번호 | 2749340000 | 스크류드라이버, 블레이드 폭(B): 3.5 mm, 블레이드 길이: 100 mm, 블레이드 두께(A): 0.6 mm | |
| GTIN (EAN) | 4050118895568 | | |
| 수량 | 1 ST | | |

W2T 4 DT-FT BK

Weidmüller Interface GmbH & Co. KG
Klingenbergsstraße 26
D-32758 Detmold
Germany

www.weidmueller.com

액세서리

WS 8/6



WS/ DEK

MultiMark 단자대 마커는 2개의 구성 요소로 만들어진 혁신적 복합재를 사용합니다. 마커의 경질 하단부는 커넥터에 안전하게 고정됩니다. 표면을 탄성 소재로 마감하여 장착이 간편합니다. 특수 천공된 재질을 사용해 스트립은 간격에 발생하는 약간의 편차를 수용할 수 있도록 늘어납니다(이 편차는 늘어나는 경향이 있으며, 특히 긴 단자대 블록일 경우 그 정도가 큼). 추가 장점: 표면 재질은 탁월한 인쇄 적성으로 인해 내구성 및 내마모성이 뛰어난 라벨링을 보장합니다. 300 dpi의 인쇄 해상도로 가독성이 매우 좋은 글자를 출력합니다.

MultiMark 사용 혜택

- 바이드몰러 모듈형 단자대 블록에 호환 사용 가능
- 견고하고 내구성이 우수한 인쇄
- 연속 스트립으로 설치 시간 절감
- 혁신적 복합소재 사용으로 간편한 장착
- 최적의 가독성을 위한 대형의 라벨 입력란
- 제조사 독립성으로 인한 높은 수준의 유연성

일반 주문 데이터

| | | | |
|------------|----------------------------|----|---------------------------------------|
| 유형 | WS 8/6 MM WS | 버전 | |
| 주문 번호 | 2007160000 | | WS, 단자대 마커, 8 x 6 mm, Weidmueller, 흰색 |
| GTIN (EAN) | 4050118391879 | | |
| 수량 | 600 ST | | |

DEK 5/6



WS/ DEK

MultiMark 단자대 마커는 2개의 구성 요소로 만들어진 혁신적 복합재를 사용합니다. 마커의 경질 하단부는 커넥터에 안전하게 고정됩니다. 표면을 탄성 소재로 마감하여 장착이 간편합니다. 특수 천공된 재질을 사용해 스트립은 간격에 발생하는 약간의 편차를 수용할 수 있도록 늘어납니다(이 편차는 늘어나는 경향이 있으며, 특히 긴 단자대 블록일 경우 그 정도가 큼). 추가 장점: 표면 재질은 탁월한 인쇄 적성으로 인해 내구성 및 내마모성이 뛰어난 라벨링을 보장합니다. 300 dpi의 인쇄 해상도로 가독성이 매우 좋은 글자를 출력합니다.

MultiMark 사용 혜택

- 바이드몰러 모듈형 단자대 블록에 호환 사용 가능
- 견고하고 내구성이 우수한 인쇄
- 연속 스트립으로 설치 시간 절감
- 혁신적 복합소재 사용으로 간편한 장착
- 최적의 가독성을 위한 대형의 라벨 입력란
- 제조사 독립성으로 인한 높은 수준의 유연성

일반 주문 데이터

| | | | |
|------------|----------------------------|----|--|
| 유형 | DEK 5/6 MM WS | 버전 | |
| 주문 번호 | 2007120000 | | Dekafix, 단자대 마커, 5 x 6 mm, Weidmueller, 흰색 |
| GTIN (EAN) | 4050118392104 | | |
| 수량 | 600 ST | | |

W2T 4 DT-FT BK

Weidmüller Interface GmbH & Co. KG
Klingenbergstraße 26
D-32758 Detmold
Germany

www.weidmueller.com

액세서리

Plus



Dekafix(DEK) 마커는 모든 도체와 플러그인 커넥터 및 전자 서버어셈블리용 범용 마커입니다. 시스템은 짧은 번호에 적합하며 인쇄 준비된 다양한 범위의 마커를 사용할 수 있습니다.

단 한 번의 작업 단계로 신속하게 설치할 수 있는 스트립 인쇄는 읽기 쉽고, 대비가 풍부하며, 다양한 너비에서 사용 가능합니다.

- 바로 사용할 수 있는 다양한 범위의 마커
- 빠른 설치를 위한 스트립 구성
- 커넥터 마커, 모든 바이드물러 케이블 커넥터에 적합
- 빈 MultiCard 또는 표준 인쇄 카드로 제공

맞춤 인쇄용: 귀하의 라벨링 사양에 대한 바이드물러의 라벨링 소프트웨어 M-Print PRO 또는 M-Print PRO Online(미설치)의 파일을 보내주십시오.

일반 주문 데이터

| | | |
|------------|----------------------------|--|
| 유형 | DEK 5/6 PLUS MC NE WS | 버전 |
| 주문 번호 | 1011320000 | Dekafix, 단자대 마커, 5 x 6 mm, 피치(mm)(P): 6.00 Weidmueller, 흰색 |
| GTIN (EAN) | 4032248717644 | |
| 수량 | 1000 ST | |

블랭크



Dekafix(DEK) 마커는 모든 도체와 플러그인 커넥터 및 전자 서버어셈블리용 범용 마커입니다. 시스템은 짧은 번호에 적합하며 인쇄 준비된 다양한 범위의 마커를 사용할 수 있습니다.

단 한 번의 작업 단계로 신속하게 설치할 수 있는 스트립 인쇄는 읽기 쉽고, 대비가 풍부하며, 다양한 너비에서 사용 가능합니다.

- 바로 사용할 수 있는 다양한 범위의 마커
- 빠른 설치를 위한 스트립 구성
- 커넥터 마커, 모든 바이드물러 케이블 커넥터에 적합
- 빈 MultiCard 또는 표준 인쇄 카드로 제공

맞춤 인쇄용: 귀하의 라벨링 사양에 대한 바이드물러의 라벨링 소프트웨어 M-Print PRO 또는 M-Print PRO Online(미설치)의 파일을 보내주십시오.

일반 주문 데이터

| | | |
|------------|----------------------------|--|
| 유형 | DEK 5/5 MC NE WS | 버전 |
| 주문 번호 | 1609801044 | Dekafix, 단자대 마커, 5 x 5 mm, 피치(mm)(P): 5.00 Weidmueller, 흰색 |
| GTIN (EAN) | 4008190397111 | |
| 수량 | 1000 ST | |

W2T 4 DT-FT BK

Weidmüller Interface GmbH & Co. KG
 Klingenbergstraße 26
 D-32758 Detmold
 Germany

www.weidmueller.com

액세서리

퓨즈 홀더



퓨즈 홀더 SIHA는 개퍼 단자대를 퓨즈 단자대로 신속 전환합니다. 개퍼 레버를 제거하고 퓨즈 유닛을 장착하기만 하면 됩니다.

일반 주문 데이터

| | | |
|------------|----------------------------|---|
| 유형 | SIHA 3/G20 | 버전 |
| 주문 번호 | 7921560000 | 기본 연결 모듈형 단자대용 퓨즈 홀더, 검정, 6.3 A, 플러그형, V-0, |
| GTIN (EAN) | 4032248264643 | Wemid |
| 수량 | 25 ST | |
| 유형 | SIHA 3/G20/LD 10-36V | 버전 |
| 주문 번호 | 7921570000 | 기본 연결 모듈형 단자대용 퓨즈 홀더, 검정, 2.31 mA, 플러그형, V-0, |
| GTIN (EAN) | 4032248322503 | Wemid |
| 수량 | 25 ST | |
| 유형 | SIHA 3/G20/LD 35-70V | 버전 |
| 주문 번호 | 7921580000 | 기본 연결 모듈형 단자대용 퓨즈 홀더, 검정, 2.31 mA, 플러그형, V-0, |
| GTIN (EAN) | 4032248322619 | Wemid |
| 수량 | 25 ST | |
| 유형 | SIHA 3/G20/LD 60-150V | 버전 |
| 주문 번호 | 7921590000 | 기본 연결 모듈형 단자대용 퓨즈 홀더, 검정, 2.31 mA, 플러그형, V-0, |
| GTIN (EAN) | 4032248322626 | Wemid |
| 수량 | 25 ST | |
| 유형 | SIHA 3/G20/LD 140-250V | 버전 |
| 주문 번호 | 7921600000 | 기본 연결 모듈형 단자대용 퓨즈 홀더, 검정, 2.31 mA, 플러그형, V-0, |
| GTIN (EAN) | 4032248322633 | Wemid |
| 수량 | 25 ST | |

분리 플러그



분리 레버가 통합된 단자대와 달리, 당사의 분리 플러그는 단자대 및 각 응용 분야에서 완전히 분리하거나 제거할 수 있으며, 표준 분리기에 대한 유연한 대체 솔루션을 제공합니다.

일반 주문 데이터

| | | |
|------------|----------------------------|--------------------------|
| 유형 | TNST OR | 버전 |
| 주문 번호 | 2463540000 | 분리 플러그 (단자대), Wemid, 주황색 |
| GTIN (EAN) | 4050118478211 | |
| 수량 | 50 ST | |

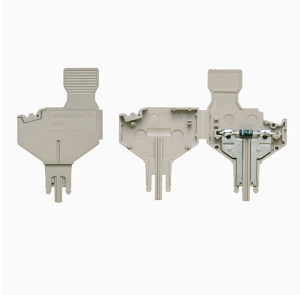
W2T 4 DT-FT BK

Weidmüller Interface GmbH & Co. KG
Klingenbergstraße 26
D-32758 Detmold
Germany

www.weidmueller.com

액세서리

컴포넌트 플러그



컴포넌트 플러그는 분리 단자대 블록에 전기 컴포넌트를 통합하는 데 사용됩니다. 전자 컴포넌트를 납땜한 후 플러그를 분리 단자대 블록의 분리 영역에 통합할 수 있으므로 분리 단자대 블록을 전자 부품이 통합된 모듈식 단자대로 변경합니다.

일반 주문 데이터

| | | |
|------------|----------------------------|----------------------|
| 유형 | BEST | 버전 |
| 주문 번호 | 1833100000 | 액세서리, 컴포넌트 플러그 |
| GTIN (EAN) | 4032248501014 | |
| 수량 | 50 ST | |
| 유형 | BEST/D | 버전 |
| 주문 번호 | 1878560000 | 액세서리, 컴포넌트 플러그, 1 A |
| GTIN (EAN) | 4032248471492 | |
| 수량 | 50 ST | |
| 유형 | BEST/DRBR | 버전 |
| 주문 번호 | 1878570000 | 액세서리, 컴포넌트 플러그, 22 A |
| GTIN (EAN) | 4032248471508 | |
| 수량 | 50 ST | |

액세서리



Klippon® Connect 포트폴리오의 종합적인 액세서리는 마지막 세부 사항까지 완벽하게 일치합니다. 따라서 요구되는 규범을 준수하면서도 장착이 용이합니다.

일반 주문 데이터

| | | |
|------------|----------------------------|---|
| 유형 | WEP 2T 4 | 버전 |
| 주문 번호 | 2894240000 | 단자용 엔드 플레이트, 진한 베이지색, 높이: 95.5 mm, 너비: 2 mm, V-0, Wemid, 스냅온: 예 |
| GTIN (EAN) | 4064675885221 | |
| 수량 | 20 ST | |
| 유형 | WEP 2T 4 BK | 버전 |
| 주문 번호 | 2894260000 | 단자용 엔드 플레이트, 검정, 높이: 95.5 mm, 너비: 2 mm, V-0, Wemid, 스냅온: 예 |
| GTIN (EAN) | 4064675885245 | |
| 수량 | 20 ST | |
| 유형 | WEP 2T 4 BL | 버전 |
| 주문 번호 | 2894250000 | 단자용 엔드 플레이트, 파란색, 높이: 95.5 mm, 너비: 2 mm, V-0, Wemid, 스냅온: 예 |
| GTIN (EAN) | 4064675885238 | |
| 수량 | 20 ST | |

액세서리

퓨즈 홀더



퓨즈 홀더 SIHA는 개퍼 단자대를 퓨즈 단자대로 신속 전환합니다. 개퍼 레버를 제거하고 퓨즈 유닛을 장착하기만 하면 됩니다.

일반 주문 데이터

| | | |
|------------|----------------------------|--|
| 유형 | FSPG LED 60-150V BL | 버전 |
| 주문 번호 | 2869770000 | 기본 연결 모듈형 단자대용 퓨즈 홀더, 파란색, 6.3 A, 피봇, V-0, Wemid |
| GTIN (EAN) | 4064675623892 | |
| 수량 | 25 ST | |
| 유형 | FSPG LED 60-150V BK | 버전 |
| 주문 번호 | 2869720000 | 기본 연결 모듈형 단자대용 퓨즈 홀더, 검정, 6.3 A, 피봇, V-0, Wemid |
| GTIN (EAN) | 4064675623830 | |
| 수량 | 25 ST | |
| 유형 | FSPG LED 30-70V BL | 버전 |
| 주문 번호 | 2869760000 | 기본 연결 모듈형 단자대용 퓨즈 홀더, 파란색, 6.3 A, 피봇, V-0, Wemid |
| GTIN (EAN) | 4064675623885 | |
| 수량 | 25 ST | |
| 유형 | FSPG LED 30-70V BK | 버전 |
| 주문 번호 | 2869710000 | 기본 연결 모듈형 단자대용 퓨즈 홀더, 검정, 6.3 A, 피봇, V-0, Wemid |
| GTIN (EAN) | 4064675623823 | |
| 수량 | 25 ST | |
| 유형 | FSPG LED 100-250V BL | 버전 |
| 주문 번호 | 2869750000 | 기본 연결 모듈형 단자대용 퓨즈 홀더, 파란색, 6.3 A, 피봇, V-0, Wemid |
| GTIN (EAN) | 4064675623878 | |
| 수량 | 25 ST | |
| 유형 | FSPG LED 100-250V BK | 버전 |
| 주문 번호 | 2869700000 | 기본 연결 모듈형 단자대용 퓨즈 홀더, 검정, 6.3 A, 피봇, V-0, Wemid |
| GTIN (EAN) | 4064675623816 | |
| 수량 | 25 ST | |
| 유형 | FSPG LED 10-36V BL | 버전 |
| 주문 번호 | 2869740000 | 기본 연결 모듈형 단자대용 퓨즈 홀더, 파란색, 6.3 A, 피봇, V-0, Wemid |
| GTIN (EAN) | 4064675623861 | |
| 수량 | 25 ST | |
| 유형 | FSPG LED 10-36V BK | 버전 |
| 주문 번호 | 2869690000 | 기본 연결 모듈형 단자대용 퓨즈 홀더, 검정, 6.3 A, 피봇, V-0, Wemid |
| GTIN (EAN) | 4064675623809 | |
| 수량 | 25 ST | |
| 유형 | FSPG BL | 버전 |
| 주문 번호 | 2869730000 | 기본 연결 모듈형 단자대용 퓨즈 홀더, 파란색, 6.3 A, 피봇, V-0, Wemid |
| GTIN (EAN) | 4064675623854 | |
| 수량 | 25 ST | |
| 유형 | FSPG BK | 버전 |
| 주문 번호 | 2869680000 | 기본 연결 모듈형 단자대용 퓨즈 홀더, 검정, 6.3 A, 피봇, V-0, Wemid |
| GTIN (EAN) | 4064675623793 | |
| 수량 | 25 ST | |

W2T 4 DT-FT BK

Weidmüller Interface GmbH & Co. KG
 Klingenbergstraße 26
 D-32758 Detmold
 Germany

www.weidmueller.com

액세서리

분리 플러그

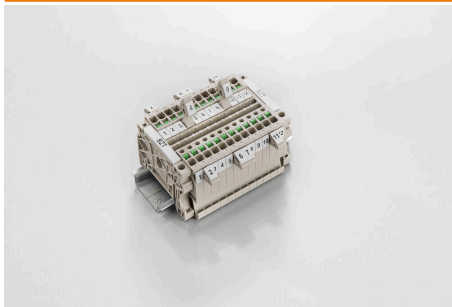


분리 레버가 통합된 단자대와 달리, 당사의 분리 플러그는 단자대 및 각 응용 분야에서 완전히 분리하거나 제거할 수 있으며, 표준 분리기에 대한 유연한 대체 솔루션을 제공합니다.

일반 주문 데이터

| | | | |
|------------|----------------------------|-------------|--|
| 유형 | TNHE ZDL2.5 OR VPE 100 | 버전 | |
| 주문 번호 | 2432480000 | 분리 레버 (단자대) | |
| GTIN (EAN) | 4050118443318 | | |
| 수량 | 100 ST | | |

마커 홀더

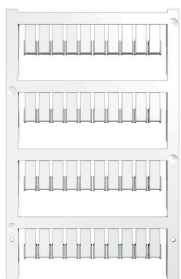


마커 홀더는 5 또는 5.1 mm의 피치를 갖는 표준 마커를 추가로 장착할 수 있게 해줍니다. 앵글 홀더를 옵션으로 함께 스냅하면 Klippon® Connect 모듈식 단자대의 모든 표준 마킹 채널에 장착이 가능합니다. 피팅 마커 유형은 지정 마커 홀더의 각 부속품 아래에서 찾을 수 있습니다.

일반 주문 데이터

| | | | |
|------------|----------------------------|-------------|--|
| 유형 | BZT 1 ZA WS 10/5 | 버전 | |
| 주문 번호 | 1805520000 | 액세서리, 마커 홀더 | |
| GTIN (EAN) | 4032248270248 | | |
| 수량 | 100 ST | | |
| 유형 | BZT 1 WS 10/5 | 버전 | |
| 주문 번호 | 1805490000 | 액세서리, 마커 홀더 | |
| GTIN (EAN) | 4032248270231 | | |
| 수량 | 100 ST | | |

블랭크



인증된 MultiCard 형식의 ZS 마커는 Z-시리즈를 위해 특별히 개발되었습니다. 인쇄 범위가 넓습니다. 힌지 메커니즘을 통해 해체 없이 점프바에 액세스할 수 있습니다. 싱글 태그가 스트립에 클립온되어 있어 빠른 설치가 가능합니다. 싱글 태그는 분리가 쉽습니다.

- 경첩이 부착된 마커 영역
- 스트립 형태로 또는 하나씩 부착 가능
- 인증된 MultiCard 형식의 마커

맞춤 인쇄용: 귀하의 라벨링 사양에 대한 바이드물러의 라벨링 소프트웨어 M-Print PRO 또는 M-Print PRO Online(미설치)의 파일을 보내주세요.

W2T 4 DT-FT BK

Weidmüller Interface GmbH & Co. KG
 Klingenbergstraße 26
 D-32758 Detmold
 Germany

www.weidmueller.com

액세서리

일반 주문 데이터

| | | | |
|------------|----------------------------|---|--|
| 유형 | ZS 12/6 MC NE WS | 버전 | |
| 주문 번호 | 1610020000 | ZS, 단자대 마커, 12 x 6 mm, 피치(mm)(P): 6.00 Weidmueller, Allen-Bradley, 흰색 | |
| GTIN (EAN) | 4008190444600 | | |
| 수량 | 400 ST | | |

맞춤형 인쇄



인증된 MultiCard 형식의 ZS 마커는 Z-시리즈를 위해 특별히 개발되었습니다. 인쇄 범위가 넓습니다. 힌지 메커니즘을 통해 해체 없이 점프바에 액세스할 수 있습니다. 싱글 태그가 스트립에 클립온되어 있어 빠른 설치가 가능합니다. 싱글 태그는 분리가 쉽습니다.

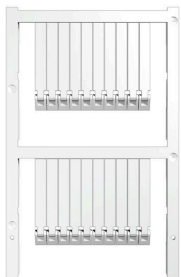
- 경첩이 부착된 마커 영역
- 스트립 형태로 또는 하나씩 부착 가능
- 인증된 MultiCard 형식의 마커

맞춤 인쇄용: 귀하의 라벨링 사양에 대한 바이드물러의 라벨링 소프트웨어 M-Print PRO 또는 M-Print PRO Online(미설치)의 파일을 보내주십시오.

일반 주문 데이터

| | | | |
|------------|----------------------------|--|--|
| 유형 | ZS 12/6 MC SDR | 버전 | |
| 주문 번호 | 1610030000 | ZS, 단자대 마커, 12 x 6 mm, 피치(mm)(P): 6.00 Weidmueller, Allen-Bradley, 고객 사양 | |
| GTIN (EAN) | 4008190456689 | | |
| 수량 | 80 ST | | |

블랭크



인증된 MultiCard 형식의 ZS 마커는 Z-시리즈를 위해 특별히 개발되었습니다. 인쇄 범위가 넓습니다. 힌지 메커니즘을 통해 해체 없이 점프바에 액세스할 수 있습니다. 싱글 태그가 스트립에 클립온되어 있어 빠른 설치가 가능합니다. 싱글 태그는 분리가 쉽습니다.

- 경첩이 부착된 마커 영역
- 스트립 형태로 또는 하나씩 부착 가능
- 인증된 MultiCard 형식의 마커

맞춤 인쇄용: 귀하의 라벨링 사양에 대한 바이드물러의 라벨링 소프트웨어 M-Print PRO 또는 M-Print PRO Online(미설치)의 파일을 보내주십시오.

일반 주문 데이터

| | | | |
|------------|----------------------------|---|--|
| 유형 | ZS 30/5 MC NE WS | 버전 | |
| 주문 번호 | 2681880000 | ZS, 단자대 마커, 30 x 5 mm, Weidmueller, Allen-Bradley, 흰색 | |
| GTIN (EAN) | 4050118803068 | | |
| 수량 | 200 ST | | |

W2T 4 DT-FT BK

Weidmüller Interface GmbH & Co. KG
 Klingenbergstraße 26
 D-32758 Detmold
 Germany

www.weidmueller.com

액세서리

맞춤형 인쇄



인증된 MultiCard 형식의 ZS 마커는 Z-시리즈를 위해 특별히 개발되었습니다. 인쇄 범위가 넓습니다. 힌지 메커니즘을 통해 해체 없이 점프바에 액세스할 수 있습니다. 싱글 태그가 스트립에 클립온되어 있어 빠른 설치가 가능합니다. 싱글 태그는 분리가 쉽습니다.

- 경첩이 부착된 마커 영역
 - 스트립 형태로 또는 하나씩 부착 가능
 - 인증된 MultiCard 형식의 마커
- 맞춤 인쇄용: 귀하의 라벨링 사양에 대한 바이드물러의 라벨링 소프트웨어 M-Print PRO 또는 M-Print PRO Online(미설치)의 파일을 보내주십시오.

일반 주문 데이터

| | | | |
|------------|----------------------------|----|--|
| 유형 | ZS 30/5 MC SDR | 버전 | |
| 주문 번호 | 2682070000 | | ZS, 단자대 마커, 30 x 5 mm, Weidmueller, Allen-Bradley, 고객 사양 |
| GTIN (EAN) | 4050118803075 | | |
| 수량 | 40 ST | | |

액세서리



Klippon® Connect 포트폴리오의 종합적인 액세서리는 마지막 세부 사항까지 완벽하게 일치합니다. 따라서 요구되는 규범을 준수하면서도 장착이 용이합니다.

일반 주문 데이터

| | | | |
|------------|----------------------------|----|--------------------------|
| 유형 | FSC-HPG BK W2C 4 | 버전 | |
| 주문 번호 | 2939280000 | | 액세서리 홀더 (단자대), Wemid, 검정 |
| GTIN (EAN) | 4099986702295 | | |
| 수량 | 20 ST | | |

분리 플러그



분리 레버가 통합된 단자대와 달리, 당사의 분리 플러그는 단자대 및 각 응용 분야에서 완전히 분리하거나 제거할 수 있으며, 표준 분리기에 대한 유연한 대체 솔루션을 제공합니다.

W2T 4 DT-FT BK

Weidmüller Interface GmbH & Co. KG
Klingenbergstraße 26
D-32758 Detmold
Germany

www.weidmueller.com

액세서리

일반 주문 데이터

| | | | |
|------------|----------------------------|-------------------------|--|
| 유형 | DTLE 2.5/4 | 버전 | |
| 주문 번호 | 2910530000 | 잠금 요소 (단자대), Wemid, 빨간색 | |
| GTIN (EAN) | 4099986519466 | | |
| 수량 | 25 ST | | |

MultiFit



MultiMark MultiFit

경쟁사의 커넥터용 표면을 탄성 소재로 마감하여 설치가 간편합니다. 특수 재질로 인해 스트립은 간격에 발생하는 약간의 편차를 수용할 수 있도록 늘어납니다(특히 긴 단자대 블록일 경우 편차의 정도가 큼).

300 dpi의 인쇄 해상도로 가독성이 매우 좋은 글자를 출력합니다. MultiMark 사용 혜택

- 바이드몰러 모듈형 단자대 블록에 호환 사용 가능
- 견고하고 내구성이 우수한 인쇄
- 연속 스트립으로 설치 시간 절감
- 혁신적 복합소재 사용으로 간편한 장착
- 최적의 가독성을 위한 대형의 라벨 입력란
- 제조사 독립성으로 인한 높은 수준의 유연성
- Firm hold and durable printing
- Continuous strips save installation time
- Easy mounting thanks to an innovative composite material
- Large label field for optimal legibility
- High flexibility thanks to manufacturer independence
- Firm hold and durable printing
- Continuous strips save installation time
- Easy mounting thanks to an innovative composite material
- Large label field for optimal legibility
- High flexibility thanks to manufacturer independence

일반 주문 데이터

| | | | |
|------------|----------------------------|-------------------------|--|
| 유형 | EL KSM 10.6 MM WS 30M | 버전 | |
| 주문 번호 | 2799270000 | 단자대 마커, 10.6 x 5 mm, 흰색 | |
| GTIN (EAN) | 4064675261032 | | |
| 수량 | 1 ST | | |

액세서리



Klippon® Connect 포트폴리오의 종합적인 액세서리는 마지막 세부 사항까지 완벽하게 일치합니다. 따라서 요구되는 규범을 준수하면서도 장착이 용이합니다.

W2T 4 DT-FT BK

Weidmüller Interface GmbH & Co. KG
Klingenbergstraße 26
D-32758 Detmold
Germany

www.weidmueller.com

액세서리

일반 주문 데이터

| | | | |
|------------|----------------------------|-------------------------------|--|
| 유형 | BZT W2C 4 | 버전 | |
| 주문 번호 | 2894270000 | 액세서리 홀더 (단자대), Wemid, 진한 베이지색 | |
| GTIN (EAN) | 4064675885252 | | |
| 수량 | 20 ST | | |