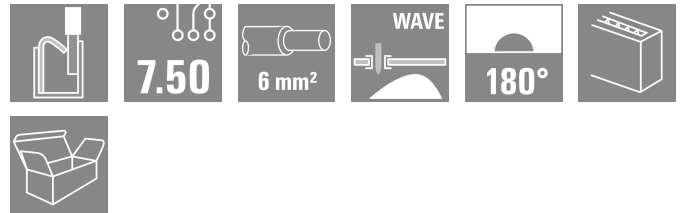
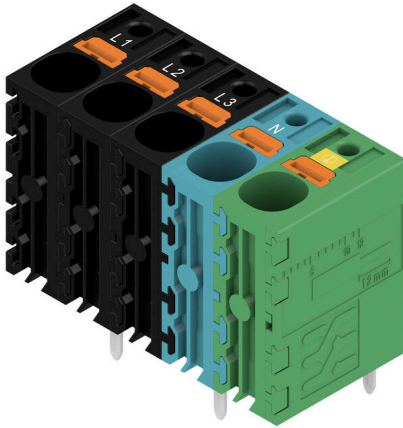


## LLFS 7.50/05/180V 5.0SN BK BX SO

**Weidmüller Interface GmbH & Co. KG**  
Klingenbergstraße 26  
D-32758 Detmold  
Germany

[www.weidmueller.com](http://www.weidmueller.com)

### 제품 이미지



모든 전력 전자장치 응용(예: 태양광 인버터, 주파수 컨버터, 서보 컨트롤러, 전원 공급장치)에서 극한의 전류 및 전압 요구사항을 위한 견고하고 직접적인 결선.

### 일반 주문 데이터

버전	PCB 단자대, 7.50 mm, 극 수: 5, 180°, 솔더 핀 길이(l): 5 mm, 주석 도금, 검정, 액추에이터 불포함 PUSH IN, 클램프 범위, 최대 : 6 mm², 박스
주문 번호	<a href="#">2891920000</a>
유형	LLFS 7.50/05/180V 5.0SN BK BX SO
GTIN (EAN)	4064675881490
수량	50 items
제품 데이터	IEC: 1000 V / 41 A / 0.5 - 6 mm² UL: 600 V / 37 A / AWG 24 - AWG 8
패키징	박스

## LLFS 7.50/05/180V 5.0SN BK BX SO

**Weidmüller Interface GmbH & Co. KG**  
Klingenbergstraße 26  
D-32758 Detmold  
Germany

www.weidmueller.com

## 기술 데이터

### 승인

ROHS 준수

### 치수 및 중량

깊이	18.5 mm	깊이 (인치)	0.7283 inch
높이	29.15 mm	높이 (인치)	1.1476 inch
가장 낮은 버전의 높이	24.15 mm	너비	46.8 mm
폭 (인치)	1.8425 inch	순중량	18.06 g

### 환경 제품 규정 준수

RoHS 준수 상태 준수, 예외 미존재  
REACH SVHC 0.1 wt% 이상의 SVHC 없음

### 시스템 매개변수

제품군	OMNIMATE 파워 - 시리즈 LL	와이어 결선 방식	액추에이터 불포함 PUSH IN
PCB에 장착	THT 용접 결선	도체 아웃렛 방향	180°
피치(mm)(P)	7.50 mm	피치(인치)(P)	0.295 "
극 수	5	핀 시리즈 수량	1
고객 맞춤	아니요	행 수	1
솔더 핀 길이(l)	5 mm	솔더핀 크기	d = 1.5 mm
솔더 구멍 직경(D)	2 mm	솔더 구멍 직경 공차(D)	+ 0,1 mm
DIN VDE 0470에 따른 터치 안전 보호	IP 20	DIN VDE 57 106에 따른 터치 안전 보호	손가락 터치 안전
보호 등급	IP20		

### 자재 데이터

절연재	Wemid(PA)	컬러 코드	검정
컬러 차트(유사)	RAL 9011	절연재 그룹	I
Moisture Level (MSL)		UL 94 가연성 등급	V-0
접점 재질	구리 합금	접점 표면	주석 도금
용접 결선의 레이어 구조	4...10 µm Sn matt	보관 온도, 최소	-40 °C
보관 온도, 최대	70 °C	작동 온도, 최소	-40 °C
작동 온도, 최대	120 °C		

### 결선에 적합한 컨덕터

클램프 범위, 최소	0.25 mm <sup>2</sup>		
클램프 범위, 최대	6 mm <sup>2</sup>		
단선, 최소 H05(07) V-U	0.5 mm <sup>2</sup>		
단선, 최대 H05(07) V-U	6 mm <sup>2</sup>		
꼬임, 최소 H07V-R	0.5 mm <sup>2</sup>		
연선, 최소 H05(07) V-K	0.5 mm <sup>2</sup>		
연선, 최대 H05(07) V-K	6 mm <sup>2</sup>		
플라스틱 소매 페럴 포함, DIN 46228 pt 4, 최소	0.25 mm <sup>2</sup>		
플라스틱 소매 페럴 포함, DIN 46228 pt 4, 최대	6 mm <sup>2</sup>		
와이어 엔드 페룰 포함, DIN 46228 pt 1, 최소	0.25 mm <sup>2</sup>		
페룰 포함, DIN 46228 pt 1, 최대	6 mm <sup>2</sup>		
클램프형 도체	도체 결선 단면적	유형	미세 와이어
		공칭	0.5 mm <sup>2</sup>
	와이어 종단 페룰	탈피 길이	공칭 14 mm

기술 데이터

도체 결선 단면적	권장 와이어 종단 페룰 <a href="#">H0.5/18 OR</a>	
	유형	미세 와이어
와이어 종단 페룰	공칭	1 mm <sup>2</sup>
	탈피 길이	공칭 15 mm
도체 결선 단면적	권장 와이어 종단 페룰 <a href="#">H1.0/18 GE</a>	
	유형	미세 와이어
와이어 종단 페룰	공칭	1.5 mm <sup>2</sup>
	탈피 길이	공칭 15 mm
도체 결선 단면적	권장 와이어 종단 페룰 <a href="#">H1.5/18D SW</a>	
	유형	미세 와이어
와이어 종단 페룰	공칭	12 mm
도체 결선 단면적	권장 와이어 종단 페룰 <a href="#">H1.5/12</a>	
	유형	미세 와이어
와이어 종단 페룰	공칭	0.75 mm <sup>2</sup>
도체 결선 단면적	권장 와이어 종단 페룰 <a href="#">H0.75/18 W</a>	
	유형	미세 와이어
와이어 종단 페룰	공칭	2.5 mm <sup>2</sup>
도체 결선 단면적	권장 와이어 종단 페룰 <a href="#">H2.5/19D BL</a>	
	유형	미세 와이어
와이어 종단 페룰	공칭	14 mm
도체 결선 단면적	권장 와이어 종단 페룰 <a href="#">H2.5/12</a>	
	유형	미세 와이어
와이어 종단 페룰	공칭	4 mm <sup>2</sup>
도체 결선 단면적	권장 와이어 종단 페룰 <a href="#">H4.0/12</a>	
	유형	미세 와이어
와이어 종단 페룰	공칭	12 mm
도체 결선 단면적	권장 와이어 종단 페룰 <a href="#">H4.0/20D GR</a>	
	유형	미세 와이어
와이어 종단 페룰	공칭	6 mm <sup>2</sup>
도체 결선 단면적	권장 와이어 종단 페룰 <a href="#">H6.0/20 SW</a>	
	유형	미세 와이어
와이어 종단 페룰	공칭	14 mm
도체 결선 단면적	권장 와이어 종단 페룰 <a href="#">H6.0/12</a>	
	유형	미세 와이어
와이어 종단 페룰	공칭	12 mm

참조 텍스트 페룰 길이는 제품과 정격 전압에 따라 선택합니다.. 플라스틱 칼라의 외경은 피치(P) 보다 커서는 안 됩니다

IEC 정격데이터

표준에 따라 시험완료	IEC 60947-7-4	정격 전류, 극 수(Tu=20°C)	41 A
정격 전류, 최대 극 수(Tu=20°C)	32 A	정격 전류, 극 수(Tu=40°C)	38 A
정격 전류, 최대 극 수(Tu=40°C)	28 A	서지 전압 클래스 정격 전압 / 오염 등급 II/2	1000 V
서지 전압 클래스 정격 전압 / 오염 등급 III/2	1000 V	서지 전압 클래스 정격 전압 / 오염 등급 III/3	1000 V
서지 전압 클래스 정격 임펄스 전압 / 오염 등급 II/2	8 kV	서지 전압 클래스 정격 임펄스 전압 / 오염 등급 III/2	8 kV
서지 전압 클래스 정격 임펄스 전압 / 오염 등급 III/3	8 kV		

CSA에 따른 정격 데이터

정격 전압(사용 그룹 B / CSA)	600 V	정격 전압(사용 그룹 C / CSA)	600 V
정격 전압(사용 그룹 D / CSA)	600 V	정격 전류(사용 그룹 B / CSA)	37 A
정격 전류(사용 그룹 C / CSA)	37 A	정격 전류(사용 그룹 D / CSA)	5 A

UL 1059에 따른 정격 데이터

정격 전압(사용 그룹 B / UL 1059)	600 V	정격 전압(사용 그룹 C / UL 1059)	600 V
정격 전압(사용 그룹 D / UL 1059)	600 V	정격 전류(사용 그룹 B / UL 1059)	37 A

## LLFS 7.50/05/180V 5.0SN BK BX SO

**Weidmüller Interface GmbH & Co. KG**  
Klingenbergstraße 26  
D-32758 Detmold  
Germany

www.weidmueller.com

## 기술 데이터

정격 전류(사용 그룹 C / UL 1059)	37 A	정격 전류(사용 그룹 D / UL 1059)	5 A
와이어 단면적, AWG, 최소	AWG 24	와이어 단면적, AWG, 최대	AWG 8

### 패키징

패키징	박스	VPE 길이	220.00 mm
VPE 폭	210.00 mm	VPE 높이	49.00 mm

### 유형 테스트

테스트: 표시 내구성	표준	IEC 60947-7-4 섹션 7.1.4 / 08.13	
	테스트	원산지 표시, 유형 식별, 재질 유형, 피치, 내구성, 스트리핑 길이	
	평가	사용 가능	
테스트: 클램프 사용 가능한 단면	표준	IEC 60999-1 섹션 7 및 9.1 / 11.99, IEC 60947-1 섹션 8.2.4.5.1 / 03.11	
	컨덕터 유형	컨덕터 유형 및 컨덕터 경질 0.5 mm <sup>2</sup> 단면	
		컨덕터 유형 및 컨덕터 꼬임 0.5 mm <sup>2</sup> 단면	
		컨덕터 유형 및 컨덕터 경질 6 mm <sup>2</sup> 단면	
		컨덕터 유형 및 컨덕터 꼬임 6 mm <sup>2</sup> 단면	
		컨덕터 유형 및 컨덕터 AWG 24/19 단면	
		컨덕터 유형 및 컨덕터 AWG 24/1 단면	
		컨덕터 유형 및 컨덕터 AWG 10/1 단면	
		컨덕터 유형 및 컨덕터 AWG 10/19 단면	
		컨덕터 유형 및 컨덕터 H07V-K10 단면	
	평가	통과	
컨덕터의 손상 및 의도치 않은 느슨해짐 테스트	표준	IEC 60999-1 섹션 9.4 / 11.99, IEC 60999-1 섹션 9.5 / 11.99	
	요구 사항	0.3 kg	
	컨덕터 유형	컨덕터 유형 및 컨덕터 H05V-K0.5 단면	
		컨덕터 유형 및 컨덕터 H05V-U0.5 단면	
	평가	통과	
	요구 사항	0.4 kg	
	컨덕터 유형	컨덕터 유형 및 컨덕터 H07V-K1 단면	
		컨덕터 유형 및 컨덕터 H07V-U1 단면	
	평가	통과	
	요구 사항	0.7 kg	
	컨덕터 유형	컨덕터 유형 및 컨덕터 H07V-K2.5 단면	
		컨덕터 유형 및 컨덕터 H07V-U2.5 단면	
	평가	통과	
	요구 사항	0.9 kg	
	컨덕터 유형	컨덕터 유형 및 컨덕터 H07V-K4 단면	
		컨덕터 유형 및 컨덕터 H07V-U4.0 단면	
	평가	통과	

LLFS 7.50/05/180V 5.0SN BK BX SO

**Weidmüller Interface GmbH & Co. KG**  
Klingenbergstraße 26  
D-32758 Detmold  
Germany

www.weidmueller.com

기술 데이터

풀아웃 테스트	요구 사항	1.4 kg
	컨덕터 유형	컨덕터 유형 및 컨덕터 H07V-K6 단면
		컨덕터 유형 및 컨덕터 H07V-U6 단면
	평가	통과
	표준	DIN EN 60999-1 섹션 9.5 / 12.00
	요구 사항	≥20 N
	컨덕터 유형	컨덕터 유형 및 컨덕터 H05V-K0.5 단면
		컨덕터 유형 및 컨덕터 H05V-U0.5 단면
	평가	통과
	요구 사항	≥50 N
	컨덕터 유형	컨덕터 유형 및 컨덕터 H07V-K2.5 단면
		컨덕터 유형 및 컨덕터 H07V-U2.5 단면
	평가	통과
	요구 사항	≥60 N
	컨덕터 유형	컨덕터 유형 및 컨덕터 H07V-K4 단면
		컨덕터 유형 및 컨덕터 H07V-U4.0 단면
	평가	통과
	요구 사항	≥80 N
	컨덕터 유형	컨덕터 유형 및 컨덕터 H07V-K6 단면
		컨덕터 유형 및 컨덕터 H07V-U6 단면
	평가	통과
	요구 사항	≥35 N
	컨덕터 유형	컨덕터 유형 및 컨덕터 H07V-K1 단면
		컨덕터 유형 및 컨덕터 H07V-U1 단면
	평가	통과

중요 참고 사항

IPC 준수	적합성: 본 제품은 국제 공인 표준 및 기준에 따라 개발, 제조 및 납품되고, 해당 데이터 시트에 명시된 보증 특성을 준수하며 IPC-A-610 "Class 2"에 따른 디자인 특성을 충족합니다. 본 제품에 대한 추가 클레임은 요청 시 검토할 수 있습니다.
참고 사항	<ul style="list-style-type: none"> <li>• Additional variants on request</li> <li>• Rated current related to rated cross-section &amp; min. No. of poles.</li> <li>• Wire end ferrule without plastic collar to DIN 46228/1</li> <li>• Wire end ferrule with plastic collar to DIN 46228/4</li> <li>• P on drawing = pitch</li> <li>• Rated data refer only to the component itself. Clearance and creepage distances to other components are to be designed in accordance with the relevant application standards.</li> <li>• The test point can only be used as potential-pickup point.</li> <li>• The single-position PCB terminal block can be used for voltages up to 1500 V (DC) and 1000 V (AC). The relevant device standard and the appropriate required clearances and creepage distances should be observed in the application</li> <li>• Long term storage of the product with average temperature of 50 °C and maximum humidity 70%, 36 months</li> </ul>

분류

ETIM 8.0	EC002643	ETIM 9.0	EC002643
ETIM 10.0	EC002643	ECLASS 14.0	27-46-01-01
ECLASS 15.0	27-46-01-01		

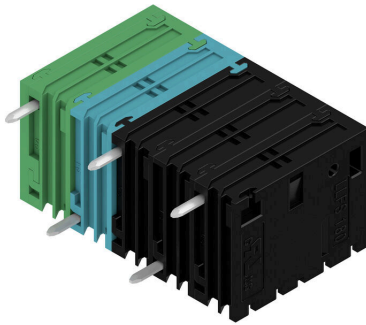
## LLFS 7.50/05/180V 5.0SN BK BX SO

**Weidmüller Interface GmbH & Co. KG**  
Klingenbergstraße 26  
D-32758 Detmold  
Germany

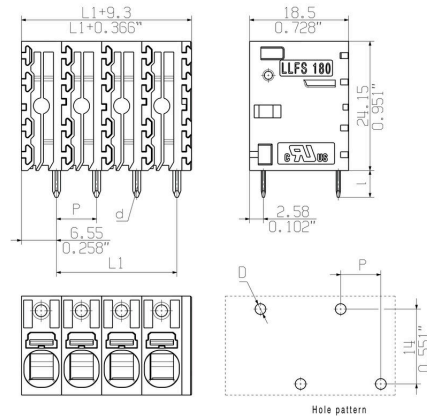
www.weidmueller.com

## 도면

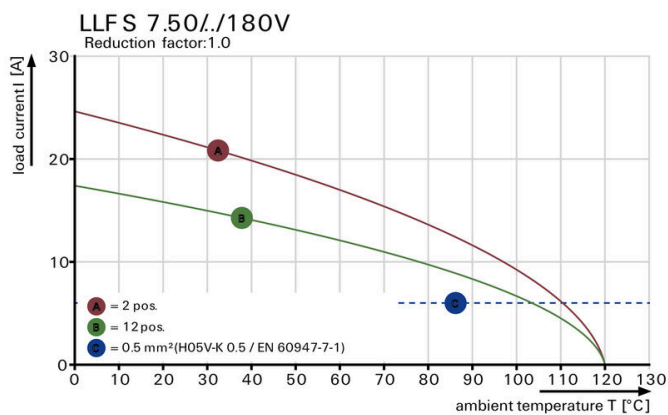
### 제품 이미지



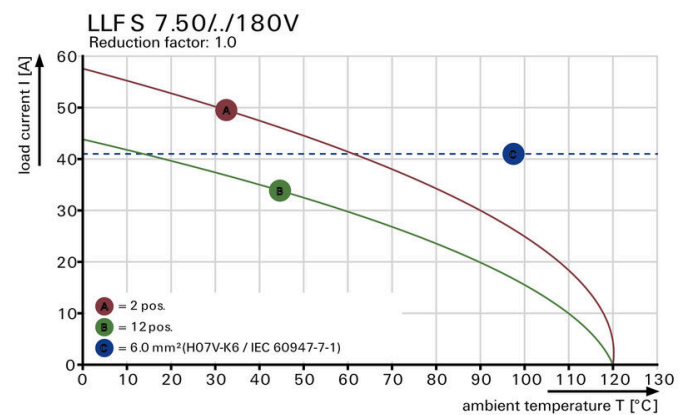
### Dimensional drawing



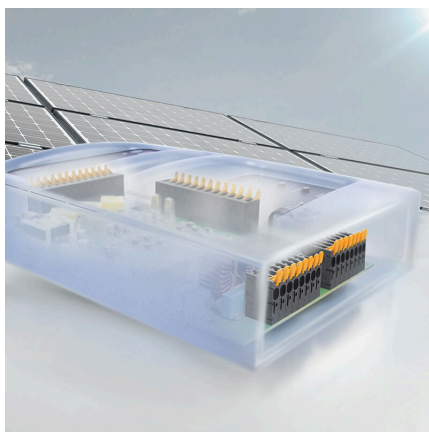
### 감소 곡선



### 감소 곡선

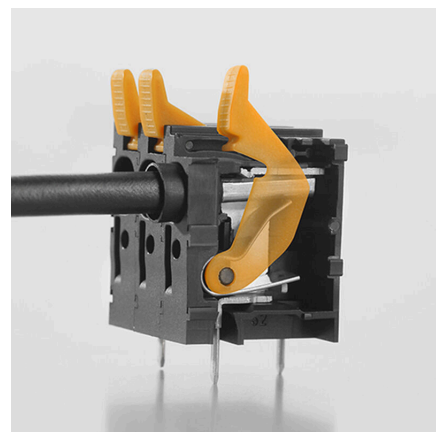


### 제품 장점



Power up to UL 600 V offset solder pins

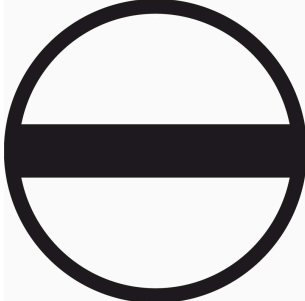
### 제품 장점



Tool-free wiring Top contact security

## 액세서리

### 일자 스크류드라이버



VDE 절연 일자 스크류드라이버, SDI DIN 7437, ISO 2380/2, DIN 5264, ISO 2380/1에 따른 드라이브 출력. SoftFinish 그립

### 일반 주문 데이터

유형	SDIS 0.5X3.0X100	버전	
주문 번호	<a href="#">9008380000</a>	스크류드라이버, 스크류드라이버	
GTIN (EAN)	4032248056347		
수량	1 ST		
유형	SDS 0.5X3.0X80	버전	
주문 번호	<a href="#">9008320000</a>	스크류드라이버, 스크류드라이버	
GTIN (EAN)	4032248056262		
수량	1 ST		

### 추가 액세서리



완벽한 솔루션을 만들 때 어떠한 작업도 간과할 수 없습니다.  
결선은 전체 프로세스의 단 한 부분을 형성합니다. 전위가 테스트, 그룹화 또는 심지어 절연되는 응용 분야에서 흔히 작고 사소한 부분이 완벽한 솔루션을 만드는 데 핵심적인 역할을 담당합니다.  
시스템은 작지만 필수적인 세부 부분을 보유하고 있습니다.  
• 테스트 플러그로 진단 소켓에서 신뢰할 수 있는 픽업이 보장됩니다.  
제조 공정 및 응용과 연계.

### 일반 주문 데이터

유형	PS 2.0 MC	버전	
주문 번호	<a href="#">0310000000</a>	PCB 플러그인 커넥터, 액세서리, 테스트 플러그, 빨간색, 극 수: 1	
GTIN (EAN)	4008190000059		
수량	20 ST		

## 액세서리

### 공구



- 탈피 툴(자동 자가조절 기능 탑재)
- 연질 및 경질 컨덕터용
- 기계 및 플랜트 엔지니어, 철도 및 철도교통, 풍력, 로봇 기술, 폭발 방지는 물론 해양, 해상 및 조선 분야에도 이상적
- 엔드 스톱 장치를 통해 탈피 길이 조정 가능
- 탈피 후 클램핑 조(clamping jaw) 자동 열림
- 개별 컨덕터의 팬아웃 현상 없음
- 다양한 피복 두께에 따라 압력 조절 가능
- 특별한 조정 없는 2개 프로세스 단계의 2중 절연 케이블
- 절단 시 전선이 빠지지 않도록 보호
- 오랜 서비스 수명
- 최적의 인체공학적 설계

### 일반 주문 데이터

유형	STRIPAX	버전
주문 번호	<a href="#">9005000000</a>	공구, 탈피 및 절단 공구
GTIN (EAN)	4008190072506	
수량	1 ST	