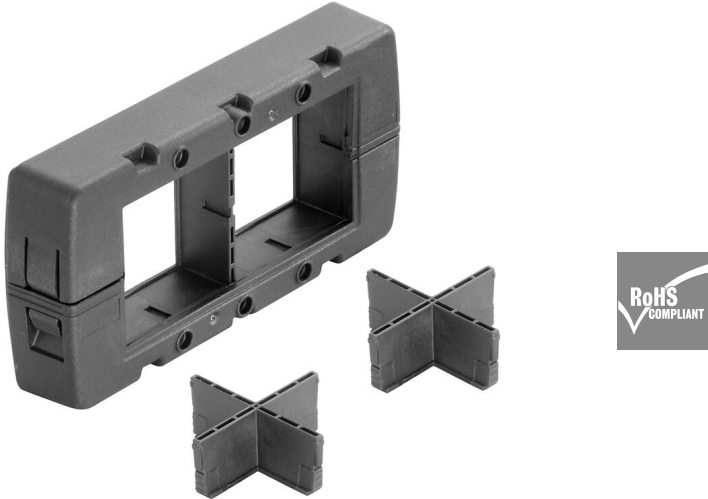


CABTITE FRFT 16/8 SET

Weidmüller Interface GmbH & Co. KG
 Klingenbergstraße 26
 D-32758 Detmold
 Germany

www.weidmueller.com



단일 피스로 제작된 프레임은 조립이 빠르고 쉬우며 크기상 안정적인 파이버글라스 강화 플라스틱으로 구성되어 있습니다. 발포 충전식 밀봉으로 도장면 또는 거친 표면에서도 DIN EN 60529에 따른 효과적인 IP66 등급 실링을 보장합니다.

일반 주문 데이터

| | |
|------------|---|
| 버전 | 프레임, Cabtite (케이블 인입 시스템), 폴리아미드, 유리 섬유 강화, 질은 검정색, 높이: 64 mm, 너비: 126 mm, 깊이: 24.2 mm, -40 °C...120 °C, IP66 |
| 주문 번호 | 2891530000 |
| 유형 | CABTITE FRFT 16/8 SET |
| GTIN (EAN) | 4064675880622 |
| 수량 | 1 items |

CABTITE FRFT 16/8 SET

Weidmüller Interface GmbH & Co. KG
Klingenbergstraße 26
D-32758 Detmold
Germany

www.weidmueller.com

기술 데이터

승인

승인



ROHS 준수

치수 및 중량

| | | | |
|-----|---------|---------|-------------|
| 길이 | 24.2 mm | 길이 (인치) | 0.9528 inch |
| 높이 | 64 mm | 높이 (인치) | 2.5197 inch |
| 너비 | 126 mm | 폭 (인치) | 4.9606 inch |
| 순중량 | 89.1 g | | |

온도

작동 온도 -40 °C...120 °C

환경 제품 규정 준수

RoHS 준수 상태 준수, 예외 미존재
REACH SVHC 0.1 wt% 이상의 SVHC 없음

일반 정보

| | | | |
|--------------|---|------------|------------------|
| 조임 토크 | 3 Nm | 실리콘 | 아니요 |
| UL 94 가연성 등급 | V-0 | 할로겐 | 아니요, 무할로겐 |
| 보호 등급 | IP66 | 기본 재질 | 폴리아미드, 유리 섬유 강화 |
| 실링 | TPE | 보호 등급 (UL) | Type 12, Type 4X |
| 개구부 길이 | 91 mm | 개구부 폭 | 36 mm |
| 실링 요소 | 대형 실링 요소 2개 또는 소형 실링 요소 4개 또는 대형 실링 요소 1개와 소형 실링 요소 4개 또는 소형 실링 요소 8개 | | |

표준 기능

버전 퍼쇄형 참조 제품 [CABTITE FRFT 16/8, CABTITE GI X BK](#)

중요 참고 사항

제품 정보 The set is made from UR-certified individual parts, so the approval is also valid for the set. Fixing material for mounting on the enclosure or control cabinet, is not included.

분류

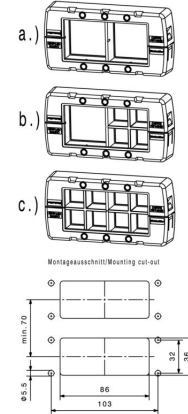
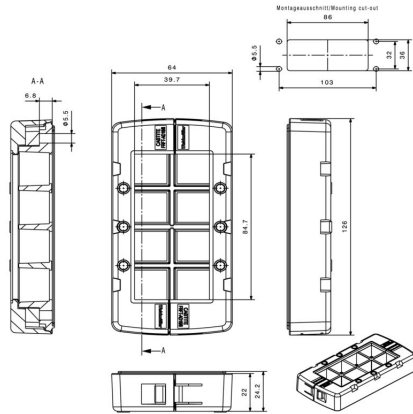
| | | | |
|-------------|-------------|-------------|-------------|
| ETIM 8.0 | EC002624 | ETIM 9.0 | EC002624 |
| ETIM 10.0 | EC002624 | ECLASS 14.0 | 27-18-28-15 |
| ECLASS 15.0 | 27-18-28-15 | | |

CABTITE FRFT 16/8 SET

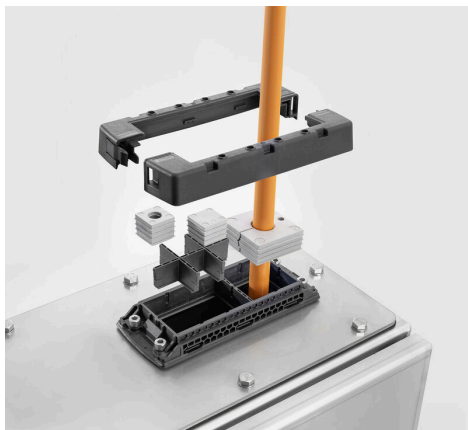
Weidmüller Interface GmbH & Co. KG
 Klingenbergstraße 26
 D-32758 Detmold
 Germany

도면

www.weidmueller.com



사용 예



CABTITE FRFT 16/8 SET

Weidmüller Interface GmbH & Co. KG
 Klingenbergstraße 26
 D-32758 Detmold
 Germany

www.weidmueller.com

액세서리

실드 결선 레일

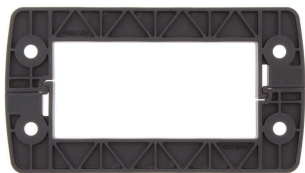


실드 결선 레일은 여러 다양한 실드 결선 클램프(KLBÜ)와 함께 사용해 케이블을 실용적으로, 간편하고 신속하게 실딩 처리할 수 있습니다.

일반 주문 데이터

| | | | |
|------------|----------------------------|---|--|
| 유형 | CABTITE CR 16/8 EMV | 버전 | |
| 주문 번호 | 2583910000 | 실드 결선 레일, Cabtite (케이블 인입 시스템), 스틸, 용융아연도금, 은색, | |
| GTIN (EAN) | 4050118647051 | 높이: 35.23 mm, 너비: 113 mm, 깊이: 16 mm | |
| 수량 | 10 ST | | |

잠금 프레임



단일 피스로 제작된 프레임은 조립이 빠르고 쉬우며 크기상 안정적인 파이버글라스 강화 플라스틱으로 구성되어 있습니다. 발포 충전식 밀봉으로 도장면 또는 거친 표면에서도 DIN EN 60529에 따른 효과적인 IP66 등급 실링을 보장합니다.

일반 주문 데이터

| | | | |
|------------|----------------------------|---|--|
| 유형 | CABTITE OFRL BK | 버전 | |
| 주문 번호 | 2907560000 | 잠금 프레임, Cabtite (케이블 인입 시스템), 폴리아미드, 짙은 검정색, | |
| GTIN (EAN) | 4099986539549 | 높이: 77 mm, 너비: 9 mm, 깊이: 62 mm, -40 °C...120 °C | |
| 수량 | 20 ST | | |

고정 자재



Cabtite 케이블 인입 시스템은 제어 캐비닛, 인클로저 및 기기의 케이블 관리에 최대의 유연성을 제공함과 동시에 시간 절약은 물론 사전 종단 및 비종단 케이블에 대한 안전한 실링 및 긴장 완화 기능도 제공합니다. Cabtite의 프레임, 그리드 인레이 및 실링 요소는 모듈방식 설계를 적용하여 공구를 사용하지 않고 DIN EN 60529에 따라 IP66 등급으로 실링함으로써 사전 종단 케이블의 컷아웃을 신속하게 구성할 수 있습니다. 프레임, 인레이, 실링 요소, 모듈형 시스템을 구성하는 세 가지 콤포넌트는 제품에 최고의 유연성과 가변성 및 다양성을 보장합니다.

일반 주문 데이터

| | | | |
|------------|----------------------------|---|--|
| 유형 | CABTITE SC M5X25 SET | 버전 | |
| 주문 번호 | 2635120000 | 고정 스크류, Cabtite (케이블 인입 시스템), 스테인레스 스틸, 은색, 높이: | |
| GTIN (EAN) | 4050118662160 | 30 mm, 너비: 8.5 mm, 깊이: 8.5 mm | |
| 수량 | 1 ST | | |

CABTITE FRFT 16/8 SET

Weidmüller Interface GmbH & Co. KG
Klingenbergstraße 26
D-32758 Detmold
Germany

www.weidmueller.com

액세서리

SE 소형 20x20mm 회색



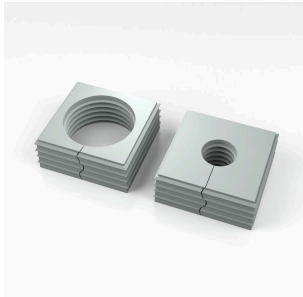
Cabtite는 케이블 직경에 구애받지 않고 언제나 적합한 실 인서트를 제공합니다. 실링 요소는 원뿔 형태로 되어 있어 기존에 배치되어 있는 스냅인 방식을 그리드 인레이를 안에서 밖으로 쉽게 밀어낼 수 있습니다. 중간 공간을 확실하게 밀봉해 주고 DIN EN 62444에 따라 스트레인 해소 기능을 제공합니다. 실 인서트는 프레임과 함께 IP 66 등급의 보호를 제공합니다. 웨이브 절삭 가공된 슬롯형 디자인으로 인해 선조립 케이블에 특히 적합합니다.

- 블랙 실 인서트는 특히 높은 작동 온도 용도로 설계되었으며 화재 안전 등급 UL 94 HB를 제공합니다.
- 그레이 실링 요소는 화재 안전 등급 UL 94 V0 적합 제품으로 철도 산업 요건을 충족합니다.
- 여러 개의 인서트를 사용하여 2개 이상의 케이블은 물론 특수 케이블이 실링 요소를 관통하게 할 수 있습니다.

일반 주문 데이터

| | | |
|------------|----------------------------|--|
| 유형 | CABTITE BSE SML GY | 버전 |
| 주문 번호 | 2583350000 | 실링 요소, Cabtite (케이블 인입 시스템), TPE, 밝은 회색, 높이: 20.3 mm, 너비: 20.3 mm, 깊이: 17.7 mm, -40 °C...90 °C, IP66 |
| GTIN (EAN) | 4050118615609 | |
| 수량 | 10 ST | |
| 유형 | CABTITE SE 5-6 SML GY | 버전 |
| 주문 번호 | 2583450000 | 실링 요소, Cabtite (케이블 인입 시스템), TPE, 밝은 회색, 높이: 20.3 mm, 너비: 20.3 mm, 깊이: 17.7 mm, -40 °C...90 °C, IP66 |
| GTIN (EAN) | 4050118616538 | |
| 수량 | 10 ST | |
| 유형 | CABTITE SE 6-7 SML GY | 버전 |
| 주문 번호 | 2583460000 | 실링 요소, Cabtite (케이블 인입 시스템), TPE, 밝은 회색, 높이: 20.3 mm, 너비: 20.3 mm, 깊이: 17.7 mm, -40 °C...90 °C, IP66 |
| GTIN (EAN) | 4050118616668 | |
| 수량 | 10 ST | |
| 유형 | CABTITE SE 2/5-6 SML GY | 버전 |
| 주문 번호 | 2584890000 | 실링 요소, Cabtite (케이블 인입 시스템), TPE, 밝은 회색, 높이: 20.3 mm, 너비: 20.3 mm, 깊이: 17.7 mm, -40 °C...90 °C, IP66 |
| GTIN (EAN) | 4050118616781 | |
| 수량 | 10 ST | |

SE 대형 40x40mm 회색



Cabtite는 케이블 직경에 구애받지 않고 언제나 적합한 실 인서트를 제공합니다. 실링 요소는 원뿔 형태로 되어 있어 기존에 배치되어 있는 스냅인 방식을 그리드 인레이를 안에서 밖으로 쉽게 밀어낼 수 있습니다. 중간 공간을 확실하게 밀봉해 주고 DIN EN 62444에 따라 스트레인 해소 기능을 제공합니다. 실 인서트는 프레임과 함께 IP 66 등급의 보호를 제공합니다. 웨이브 절삭 가공된 슬롯형 디자인으로 인해 선조립 케이블에 특히 적합합니다.

- 블랙 실 인서트는 특히 높은 작동 온도 용도로 설계되었으며 화재 안전 등급 UL 94 HB를 제공합니다.
- 그레이 실링 요소는 화재 안전 등급 UL 94 V0 적합 제품으로 철도 산업 요건을 충족합니다.
- 여러 개의 인서트를 사용하여 2개 이상의 케이블은 물론 특수 케이블이 실링 요소를 관통하게 할 수 있습니다.

CABTITE FRFT 16/8 SET

Weidmüller Interface GmbH & Co. KG
 Klingenbergstraße 26
 D-32758 Detmold
 Germany

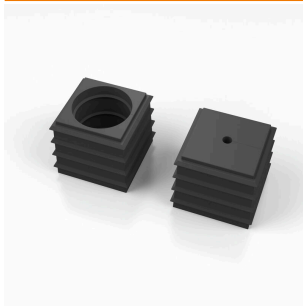
www.weidmueller.com

액세서리

일반 주문 데이터

| | | |
|------------|----------------------------|--|
| 유형 | CABTITE BSE LRG GY | 버전 |
| 주문 번호 | 2584520000 | 실링 요소, Cabtite (케이블 인입 시스템), TPE, 밝은 회색, 높이: 42.8 mm, 너비: 42.8 mm, 깊이: 17.7 mm, -40 °C...90 °C, IP66 |
| GTIN (EAN) | 4050118616330 | |
| 수량 | 10 ST | |
| 유형 | CABTITE SE 19-20 LRG GY | 버전 |
| 주문 번호 | 2584460000 | 실링 요소, Cabtite (케이블 인입 시스템), TPE, 밝은 회색, 높이: 42.8 mm, 너비: 42.8 mm, 깊이: 17.7 mm, -40 °C...90 °C, IP66 |
| GTIN (EAN) | 4050118616491 | |
| 수량 | 10 ST | |

SE 소형 20x20mm 검정



Cabtite는 케이블 직경에 구애받지 않고 언제나 적합한 실 인서트를 제공합니다.
 실링 요소는 원뿔 형태로 되어 있어 기존에 배치되어 있는 스냅인 방식을 그리드 인레이를 안에서 밖으로 쉽게 밀어낼 수 있습니다. 중간 공간을 확실하게 밀봉해 주고 DIN EN 62444에 따라 스트레인 해소 기능을 제공합니다. 실 인서트는 프레임과 함께 IP 66 등급의 보호를 제공합니다. 웨이브 절삭 가공된 슬롯형 디자인으로 인해 선조립 케이블에 특히 적합합니다.

- 블랙 실 인서트는 특히 높은 작동 온도 용도로 설계되었으며 화재 안전 등급 UL 94 HB를 제공합니다.
- 그레이 실링 요소는 화재 안전 등급 UL 94 V0 적합 제품으로 철도 산업 요건을 충족합니다.
- 여러 개의 인서트를 사용하여 2개 이상의 케이블은 물론 특수 케이블이 실링 요소를 관통하게 할 수 있습니다.

일반 주문 데이터

| | | |
|------------|----------------------------|--|
| 유형 | CABTITE BSE SML BK | 버전 |
| 주문 번호 | 2584790000 | 실링 요소, Cabtite (케이블 인입 시스템), TPE, 짙은 검정색, 높이: 20.3 mm, 너비: 20.3 mm, 깊이: 17.7 mm, -40 °C...120 °C, IP66 |
| GTIN (EAN) | 4050118616057 | |
| 수량 | 10 ST | |
| 유형 | CABTITE SE 7-8 SML BK | 버전 |
| 주문 번호 | 2584670000 | 실링 요소, Cabtite (케이블 인입 시스템), TPE, 짙은 검정색, 높이: 20.3 mm, 너비: 20.3 mm, 깊이: 17.7 mm, -40 °C...120 °C, IP66 |
| GTIN (EAN) | 4050118616989 | |
| 수량 | 10 ST | |
| 유형 | CABTITE SE 9-10 SML BK | 버전 |
| 주문 번호 | 2584080000 | 실링 요소, Cabtite (케이블 인입 시스템), TPE, 짙은 검정색, 높이: 20.3 mm, 너비: 20.3 mm, 깊이: 17.7 mm, -40 °C...120 °C, IP66 |
| GTIN (EAN) | 4050118616309 | |
| 수량 | 10 ST | |
| 유형 | CABTITE SE 4/4-5 SML BK | 버전 |
| 주문 번호 | 2583560000 | 실링 요소, Cabtite (케이블 인입 시스템), TPE, 짙은 검정색, 높이: 20.3 mm, 너비: 20.3 mm, 깊이: 17.7 mm, -40 °C...120 °C, IP66 |
| GTIN (EAN) | 4050118616897 | |
| 수량 | 10 ST | |

CABTITE FRFT 16/8 SET

Weidmüller Interface GmbH & Co. KG
Klingenbergstraße 26
D-32758 Detmold
Germany

www.weidmueller.com

액세서리

SE 대형 40x40mm 검정



Cabtite는 케이블 직경에 구애받지 않고 언제나 적합한 실 인서트를 제공합니다. 씰링 요소는 원뿔 형태로 되어 있어 기존에 배치되어 있는 스냅인 방식을 그리드 인레이를 안에서 밖으로 쉽게 밀어낼 수 있습니다. 중간 공간을 확실하게 밀봉해 주고 DIN EN 62444에 따라 스트레인 해소 기능을 제공합니다. 실 인서트는 프레임과 함께 IP 66 등급의 보호를 제공합니다. 웨이브 절삭 가공된 슬롯형 디자인으로 인해 선조립 케이블에 특히 적합합니다.

- 블랙 실 인서트는 특히 높은 작동 온도 용도로 설계되었으며 화재 안전 등급 UL 94 HB를 제공합니다.
- 그레이 씰링 요소는 화재 안전 등급 UL 94 V0 적합 제품으로 철도 산업 요건을 충족합니다.
- 여러 개의 인서트를 사용하여 2개 이상의 케이블은 물론 특수 케이블이 씰링 요소를 관통하게 할 수 있습니다.

일반 주문 데이터

| | | |
|------------|----------------------------|--|
| 유형 | CABTITE BSE LRG BK | 버전 |
| 주문 번호 | 2583900000 | 실링 요소, Cabtite (케이블 인입 시스템), TPE, 질은 검정색, 높이: 42.8 mm, 너비: 42.8 mm, 깊이: 17.7 mm, -40 °C...120 °C, IP66 |
| GTIN (EAN) | 4050118616378 | |
| 수량 | 10 ST | |
| 유형 | CABTITE CSE 7-24 LRG BK | 버전 |
| 주문 번호 | 2583500000 | 실링 요소, Cabtite (케이블 인입 시스템), TPE, 질은 검정색, 높이: 42.8 mm, 너비: 42.8 mm, 깊이: 63 mm, -40 °C...120 °C, IP66 |
| GTIN (EAN) | 4050118615975 | |
| 수량 | 10 ST | |

블랭킹 플러그

블랭킹 플러그는 씰링 요소에서 불필요한 케이블 통로를 안전하게 막아 두는 데 사용됩니다.



일반 주문 데이터

| | | |
|------------|----------------------------|--|
| 유형 | CABTITE BP 5MM PA | 버전 |
| 주문 번호 | 2652330000 | Blind plug, Cabtite (케이블 인입 시스템), 폴리아미드, 흰색, 높이: 12 mm, 너비: 5 mm, 깊이: 12 mm, -40 °C...120 °C, IP66 |
| GTIN (EAN) | 4050118661835 | |
| 수량 | 25 ST | |
| 유형 | CABTITE BP 6MM PA | 버전 |
| 주문 번호 | 2652340000 | Blind plug, Cabtite (케이블 인입 시스템), 폴리아미드, 흰색, 높이: 16 mm, 너비: 6 mm, 깊이: 16 mm, -40 °C...120 °C, IP66 |
| GTIN (EAN) | 4050118661842 | |
| 수량 | 25 ST | |
| 유형 | CABTITE BP 7MM PA | 버전 |
| 주문 번호 | 2652350000 | Blind plug, Cabtite (케이블 인입 시스템), 폴리아미드, 흰색, 높이: 16 mm, 너비: 7 mm, 깊이: 16 mm, -40 °C...120 °C, IP66 |
| GTIN (EAN) | 4050118662450 | |
| 수량 | 25 ST | |

CABTITE FRFT 16/8 SET

Weidmüller Interface GmbH & Co. KG
 Klingenbergstraße 26
 D-32758 Detmold
 Germany

www.weidmueller.com

액세서리

| | | |
|------------|----------------------------|---|
| 유형 | CABTITE BP 8MM PA | 버전 |
| 주문 번호 | 2652360000 | Blind plug, Cabtite (케이블 인입 시스템), 폴리아미드, 흰색, 높이: 16 mm, 너비: 8 mm, 깊이: 16 mm, -40 °C...120 °C, IP66 |
| GTIN (EAN) | 4050118662467 | |
| 수량 | 25 ST | |
| 유형 | CABTITE BP 9MM PA | 버전 |
| 주문 번호 | 2652370000 | Blind plug, Cabtite (케이블 인입 시스템), 폴리아미드, 흰색, 높이: 16 mm, 너비: 9 mm, 깊이: 16 mm, -40 °C...120 °C, IP66 |
| GTIN (EAN) | 4050118662474 | |
| 수량 | 25 ST | |
| 유형 | CABTITE BP 10MM PA | 버전 |
| 주문 번호 | 2652380000 | Blind plug, Cabtite (케이블 인입 시스템), 폴리아미드, 흰색, 높이: 16 mm, 너비: 10 mm, 깊이: 16 mm, -40 °C...120 °C, IP66 |
| GTIN (EAN) | 4050118662481 | |
| 수량 | 25 ST | |

고내구성 커넥터용 직사각형 분할 스탬프



바이드물러의 펀칭공구는 전기 캐비닛에 컷아웃을 만들 때 사용할 수 있는 최적의 솔루션입니다!

- PG 케이블 글랜드
 - M 케이블 글랜드
 - 특수 케이블 글랜드
- 스테인리스 스틸에는 적합하지 않습니다!

일반 주문 데이터

| | | |
|------------|----------------------------|-------------|
| 유형 | KOK-91X36 | 버전 |
| 주문 번호 | 9204860000 | Sheet holes |
| GTIN (EAN) | 4032248693795 | |
| 수량 | 1 ST | |