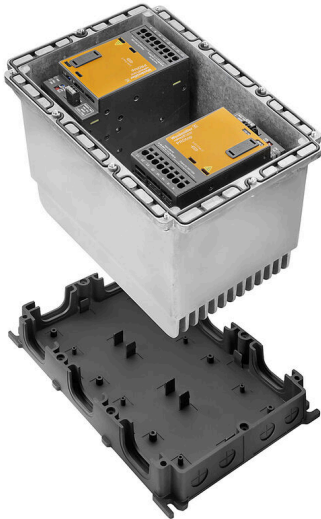


**FP PRO TOP3 24/2X20 3M**

**Weidmüller Interface GmbH & Co. KG**  
 Klingenbergstraße 26  
 D-32758 Detmold  
 Germany

www.weidmueller.com



PROtop 전원 공급 장치는 다양한 이점이 따르는 폭넓은 이점을 제공합니다. 여기에는 에너지 고효율, 높은 예비 전력량, 우수한 신뢰도 및 선택 사항 커뮤니케이션 기능 등이 포함됩니다. 또한 PROtop은 로드 밸런싱 기능이 포함된 직접 병렬 결선을 지원합니다. 바이드물러의 PROtop 전원 공급 장치는 FieldPower® 시스템에 연결 가능하기 때문에 현장에서 전체 범위 기능을 모두 사용할 수 있으며 FieldPower® 모듈형 시스템의 이점도 활용할 수 있습니다.

**일반 주문 데이터**

버전	FieldPower® 전원 공급 장치, IP65, (폐쇄 상태), (완성된 상태), 2 x 20 A, 24 V, DC, PUSH IN
주문 번호	<a href="#">2887640000</a>
유형	FP PRO TOP3 24/2X20 3M
GTIN (EAN)	4064675859895
수량	1 items

FP PRO TOP3 24/2X20 3M

Weidmüller Interface GmbH & Co. KG  
 Klingenbergstraße 26  
 D-32758 Detmold  
 Germany

www.weidmueller.com

기술 데이터

승인

ROHS 준수

치수 및 중량

깊이	220 mm	깊이 (인치)	8.6614 inch
높이	196 mm	높이 (인치)	7.7165 inch
너비	196 mm	폭 (인치)	7.7165 inch
순중량	6933 g		

온도

보관 온도	-40 °C...85 °C	작동 온도	-25 °C...50 °C
작동 온도 범위	-25...50 °C	개시	≥ -40 °C
습도	35... 85%, 응결 없음 및 비동결		

환경 제품 규정 준수

RoHS 준수 상태	준수, 예외 존재
RoHS 면제(해당되거나 알려진 경우)	6c
REACH SVHC	Lead 7439-92-1, Potassium perfluorobutane sulfonate 29420-49-3
SCIP	7645f3b1-6db9-495d-9e21-ab1d894aff05

입력

AC 입력 전압 범위	3 x 320...3 x 575 V AC / 2 x 360...2 x 575 V AC	권장 백업 퓨즈	3 - 5 A, Char C
주파수 범위 AC	45...65 Hz	와이어 결선 방식	PUSH IN
서지 보호기	바리스터	입력 퓨즈(내부)	아니요
AC 전류 소비량	2 x 1,5 A @ 400 V DC / 2 x 2 A @ 320 V AC	DC 입력 전압 범위	450~800 V DC(최대 500 V DC UL508 규격)
유입 전류	최대 10 A		

출력

출력 전력	960 W	정격 출력 전압	24 V DC ± 1 %
출력 전압, 최대	28.8 V	출력 전압, 최소	22.5 V
와이어 결선 방식	PUSH IN	서지 보호기	바리스터
출력 전압 유형	DC	출력 전압, 주	(전위차계를 통해 조정 가능)
U의 경우 공칭 출력 전류공칭	2 x 20 A @ 60 °C	켜기 지연	1 s
출력 전류	2 x 20 A	설정 가능 정격 전류	아니요
출력 전압	24 V	트리거링 특성	특성 곡선 참조

일반 데이터

설치 권고	뒷개 스크류 포함	습도	35... 85%, 응결 없음 및 비동결
보호 등급	IP65, (폐쇄 상태), (완성된 상태)	서지 전압 범주	III, II
단락 보호	예, 내부		

절연 조정

서지 전압 범주 III, II

**FP PRO TOP3 24/2X20 3M**

**Weidmüller Interface GmbH & Co. KG**  
 Klingenbergstraße 26  
 D-32758 Detmold  
 Germany

www.weidmueller.com

기술 데이터

입력

AC 입력 전압 범위	3 x 320...3 x 575 V AC / 2 x 360...2 x 575 V AC	권장 백업 퓨즈	3 - 5 A, Char C
주파수 범위 AC	45...65 Hz	서지 보호기	바리스터
AC 전류 소비량	2 x 1,5 A @ 400 V DC / 2 x 2 A @ 320 V AC	DC 입력 전압 범위	450~800 V DC(최대 500 V DC UL508 규격)
유입 전류	최대 10 A	입력 퓨즈(내부)	아니요

출력

출력 전력	960 W	출력 전압, 최대	28.8 V
출력 전압, 최소	22.5 V	출력 전압 유형	DC
출력 전압, 주	(전위차계를 통해 조정 가능)	커기 지연	1 s
출력 전류	2 x 20 A	설정 가능 정격 전류	아니요
출력 전압	24 V	트리거링 특성	특성 곡선 참조
정격 출력 전압	24 V DC ± 1 %	U의 경우 공칭 출력 전류공칭	2 x 20 A @ 60 °C

분류

ETIM 8.0	EC002540	ETIM 9.0	EC002540
ETIM 10.0	EC002540	ECLASS 14.0	27-04-07-01
ECLASS 15.0	27-04-07-01		