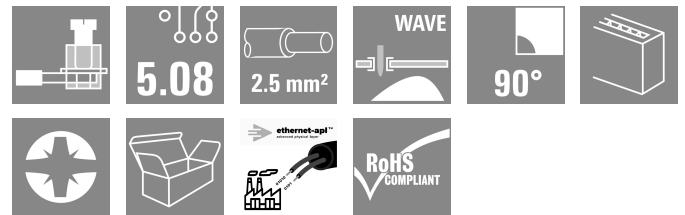


LM APL 5.08/03/90 3.5SN OR BX

Weidmüller Interface GmbH & Co. KG
Klingenbergstraße 26
D-32758 Detmold
Germany

www.weidmueller.com



특징 및 혜택:

- 이더넷-APL 준수
- 공간 및 무게 절약 설계
- RJ45 및 M12 결선의 비용 효율적인 대안
- PUSH IN, SNAP IN, 클램프 요크 또는 인장 스프링 결선과 함께 사용 가능
- THT 및 THR 솔더링 프로세스에 적합
- IEEE 802.3cg-2019에 따른 장거리용(1000m) 10Mbit/s 통신
- IEEE 802.3bu에 따른 PoDL 원격 전원 공급 장치
- 이더넷-APL은 모든 IIoT 장치에 적합하고, 장치 산업의 요구사항을 충족합니다.

일반 주문 데이터

| | |
|------------|--|
| 버전 | PCB 단자대, 5.08 mm, 극 수: 3, 90°, 솔더 핀 길이 (l): 3.5 mm, 주석 도금, 주황색, 클램프 요크 결선, 클램프 범위, 최대: 2.5 mm², 박스 |
| 주문 번호 | 2873500000 |
| 유형 | LM APL 5.08/03/90 3.5SN OR BX |
| GTIN (EAN) | 4064675644538 |
| 수량 | 500 items |
| 제품 데이터 | IEC: 630 V / 17.5 A / 0.2 - 2.5 mm² UL: 300 V / 15 A / AWG 24 - AWG 14 |
| 패키징 | 박스 |

LM APL 5.08/03/90 3.5SN OR BX

Weidmüller Interface GmbH & Co. KG
 Klingenbergstraße 26
 D-32758 Detmold
 Germany

www.weidmueller.com

기술 데이터

승인

승인



| | |
|-----------------------|-------------------------|
| ROHS | 준수 |
| UL File Number Search | UL 웹사이트 |
| 인증 번호(cURus) | E60693 |

치수 및 중량

| | | | |
|--------------|-------------|---------|-------------|
| 깊이 | 10 mm | 깊이 (인치) | 0.3937 inch |
| 높이 | 17.3 mm | 높이 (인치) | 0.6811 inch |
| 가장 낮은 버전의 높이 | 13.8 mm | 너비 | 15.79 mm |
| 폭 (인치) | 0.6217 inch | 순중량 | 3.62 g |

환경 제품 규정 준수

| | |
|------------|---------------------|
| RoHS 준수 상태 | 준수, 예외 미존재 |
| REACH SVHC | 0.1 wt% 이상의 SVHC 없음 |

전기 속성

| | |
|-------|---------|
| 불륨 저항 | 1.20 mΩ |
|-------|---------|

시스템 사양

| | | | |
|-------------|---------------|----------------|-----------------------|
| 극 수 | 3 | 솔더 핀 길이(l) | 3.5 mm |
| PCB에 장착 | THT 용접 결선 | 피치(인치)(P) | 0.200 " |
| 측면 종단, 특성 | 폐쇄 측 | 솔더 구멍 직경 공차(D) | + 0,1 mm |
| 전송 속도 | 10 / 100 Mbps | 플랫 용접 핀 수 | 1 |
| 솔더 구멍 직경(D) | 1.3 mm | 제품군 | OMNIMATE 시그널 - 시리즈 LM |
| 피치(mm)(P) | 5.08 mm | 보호 등급 | IP20 |
| 성능 카테고리 | 10 / 100 Mbps | 솔더링 프로세스 | 수작업 솔더링, 웨이브 솔더링 |
| 솔더핀 크기 | 0.95 x 0.8 mm | 솔더핀 위치의 공차 | ± 0.1 mm |

자재 데이터

| | | | |
|---|-----------|----------------------|--------------------------------|
| 절연재 | Wemid(PA) | 컬러 코드 | 주황색 |
| 컬러 차트(유사) | RAL 2000 | 절연재 그룹 | I |
| CTI(Comparative Tracking Index, 비교 추적 지수) | ≥ 600 | Moisture Level (MSL) | |
| UL 94 가연성 등급 | V-0 | 접점 재질 | 구리 합금 |
| 접점 표면 | 주석 도금 | 코팅 | 1-3 μm Ni, 4-6 μm SN |
| 납땜 유형 | 매트 | 용접 결선의 레이어 구조 | 1...3 μm Ni / 4...6 μm Sn matt |
| 보관 온도, 최소 | -40 °C | 보관 온도, 최대 | 70 °C |
| 작동 온도, 최소 | -50 °C | 작동 온도, 최대 | 120 °C |

패키징

| | | | |
|-------|-----------|--------|-----------|
| 패키징 | 박스 | VPE 길이 | 247.00 mm |
| VPE 폭 | 173.00 mm | VPE 높이 | 84.00 mm |

기술 데이터

유형 테스트

| | | |
|--------------------|---|--|
| 테스트: 표시 내구성 | 표준 | DIN EN 60512-1-1 / 01.03 |
| | 테스트 | 원산지 표시, 유형 식별, 피치, 재질 유형, 승인 마킹 UL, 승인 마킹 CSA, 내구성 |
| | 평가 | 사용 가능 |
| 테스트: 클램프 사용 가능한 단면 | 표준 | DIN EN 60999-1 섹션 7 및 9.1 / 12.00, DIN EN 60947-1 섹션 8.2.4.5.1 / 12.02 |
| | 컨덕터 유형 | 컨덕터 유형 및 컨덕터 경질 0.2 mm ² 단면 |
| | | 컨덕터 유형 및 컨덕터 꼬임 0.2 mm ² 단면 |
| | | 컨덕터 유형 및 컨덕터 꼬임 1.5 mm ² 단면 |
| | | 컨덕터 유형 및 컨덕터 경질 2.5 mm ² 단면 |
| | | 컨덕터 유형 및 컨덕터 AWG 24/1 단면 |
| | | 컨덕터 유형 및 컨덕터 AWG 24/19 단면 |
| | | 컨덕터 유형 및 컨덕터 AWG 14/1 단면 |
| | | 컨덕터 유형 및 컨덕터 AWG 14/19 단면 |
| | 평가 | 통과 |
| | 표준 | DIN EN 60999-1 섹션 9.4 / 12.00 |
| | 요구 사항 | 0.2 kg |
| | 컨덕터 유형 | 컨덕터 유형 및 컨덕터 꼬임 0.25 mm ² 단면 |
| | | 컨덕터 유형 및 컨덕터 AWG 24/1 단면 |
| | | 컨덕터 유형 및 컨덕터 AWG 24/19 단면 |
| 평가 | 통과 | |
| 요구 사항 | 0.3 kg | |
| 컨덕터 유형 | 컨덕터 유형 및 컨덕터 경질 0.5 mm ² 단면 | |
| | 평가 | 통과 |
| 요구 사항 | 0.4 kg | |
| 컨덕터 유형 | 컨덕터 유형 및 컨덕터 꼬임 1.5 mm ² 단면 | |
| | 평가 | 통과 |
| | 요구 사항 | 0.7 kg |
| 컨덕터 유형 | 컨덕터 유형 및 컨덕터 경질 2.5 mm ² 단면 | |
| | 컨덕터 유형 및 컨덕터 AWG 14/1 단면 | |
| | 컨덕터 유형 및 컨덕터 AWG 14/19 단면 | |
| | 평가 | 통과 |
| | 표준 | DIN EN 60999-1 섹션 9.5 / 12.00 |
| | 요구 사항 | ≥10 N |
| 컨덕터 유형 | 컨덕터 유형 및 컨덕터 꼬임 0.25 mm ² 단면 | |
| | 컨덕터 유형 및 컨덕터 AWG 24/1 단면 | |
| | 컨덕터 유형 및 컨덕터 AWG 24/19 단면 | |
| 평가 | 통과 | |
| 요구 사항 | ≥20 N | |

| | |
|--------|------------------------------|
| 컨덕터 유형 | 컨덕터 유형 및 컨덕터 H05V-U0.5 단면 |
| 평가 | 통과 |
| 요구 사항 | ≥40 N |
| 컨덕터 유형 | 컨덕터 유형 및 컨덕터 H07V-K1.5 단면 |
| 평가 | 통과 |
| 요구 사항 | ≥50 N |
| 컨덕터 유형 | 컨덕터 유형 및 컨덕터 H07V-U2.5 단면 |
| | 컨덕터 유형 및 컨덕터 AWG 14/1 단면 |
| | 컨덕터 유형 및 컨덕터 AWG 14/19 단면 |
| 평가 | 통과 |

중요 참고 사항

| | |
|--------|--|
| IPC 준수 | 적합성:본 제품은 국제 공인 표준 및 기준에 따라 개발, 제조 및 납품되고, 해당 데이터 시트에 명시된 보증 특성을 준수하며 IPC-A-610 "Class 2"에 따른 디자인 특성을 충족합니다. 본 제품에 대한 추가 클레임은 요청 시 검토할 수 있습니다. |
| 참고 사항 | <ul style="list-style-type: none"> Long term storage of the product with average temperature of 50 °C and maximum humidity 70%, 36 months |

분류

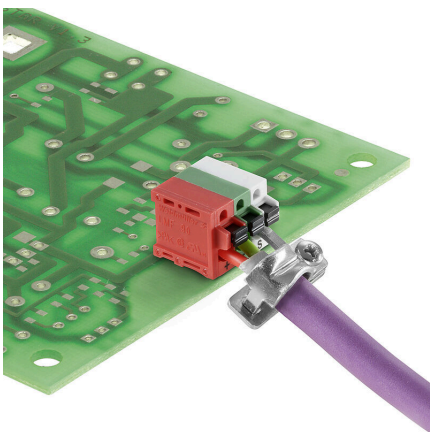
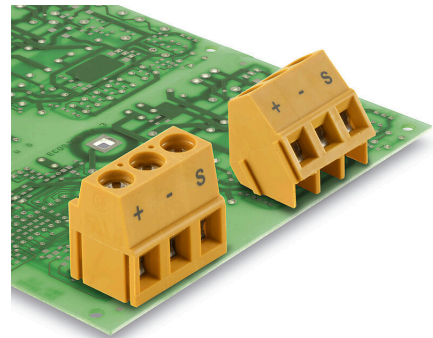
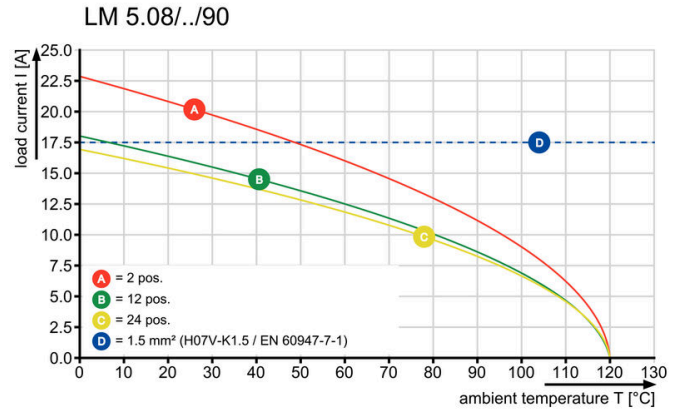
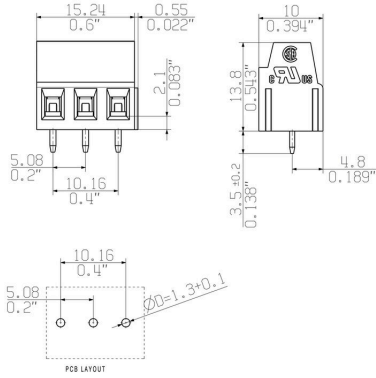
| | | | |
|-------------|-------------|-------------|-------------|
| ETIM 8.0 | EC002643 | ETIM 9.0 | EC002643 |
| ETIM 10.0 | EC002643 | ECLASS 14.0 | 27-46-01-01 |
| ECLASS 15.0 | 27-46-01-01 | | |

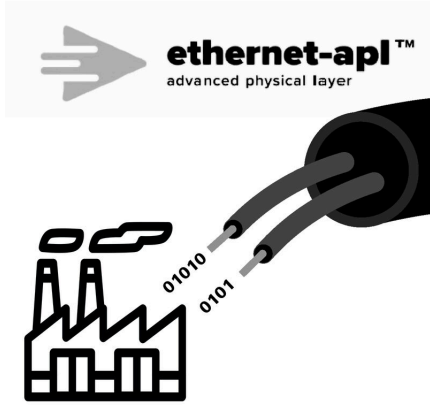
LM APL 5.08/03/90 3.5SN OR BX

Weidmüller Interface GmbH & Co. KG
 Klingenbergstraße 26
 D-32758 Detmold
 Germany

도면

www.weidmueller.com





LM APL 5.08/03/90 3.5SN OR BX

Weidmüller Interface GmbH & Co. KG
Klingenbergstraße 26
D-32758 Detmold
Germany

www.weidmueller.com

액세서리

일자 스크류드라이버



VDE 절연 일자 스크류드라이버, SDI DIN 7437, ISO 2380/2, DIN 5264, ISO 2380/1에 따른 드라이브 출력. SoftFinish 그립

일반 주문 데이터

| | | | |
|------------|----------------------------|--|--|
| 유형 | SDIS 0.6X3.5X100 | 버전 | |
| 주문 번호 | 2749810000 | 스크류드라이버, 블레이드 폭(B): 3.5 mm, 블레이드 길이: 100 mm, | |
| GTIN (EAN) | 4050118897012 | 블레이드 두께(A): 0.6 mm | |
| 수량 | 1 ST | | |
| 유형 | SDS 0.6X3.5X100 | 버전 | |
| 주문 번호 | 2749340000 | 스크류드라이버, 블레이드 폭(B): 3.5 mm, 블레이드 길이: 100 mm, | |
| GTIN (EAN) | 4050118895568 | 블레이드 두께(A): 0.6 mm | |
| 수량 | 1 ST | | |

십자 스크류드라이버 Phillips



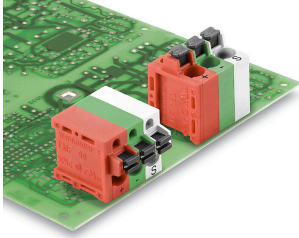
십자 스크류드라이버, Phillips, SDK PH DIN 5262, ISO 8764/2-PH, ISO 8764-PH에 따른 출력, ChromTop 팁, SoftFinish 그립

일반 주문 데이터

| | | | |
|------------|----------------------------|--|--|
| 유형 | SDK PHO X 60 | 버전 | |
| 주문 번호 | 2749400000 | 스크류드라이버, 블레이드 폭(B): 3 mm, 60 mm, 블레이드 두께(A): 0 | |
| GTIN (EAN) | 4050118895629 | | |
| 수량 | 1 ST | | |

액세서리

Ethernet-APL



특징 및 혜택:

- 이더넷-APL 준수
- 공간 및 무게 절약 설계
- RJ45 및 M12 결선의 비용 효율적인 대안
- PUSH IN, SNAP IN, 클램프 요크 또는 인장 스프링 결선과 함께 사용 가능
- THT 및 THR 솔더링 프로세스에 적합
- IEEE 802.3cg-2019에 따른 장거리용(1000m) 10Mbit/s 통신
- IEEE 802.3bu에 따른 PoDL 원격 전원 공급 장치
- 이더넷-APL은 모든 IIoT 장치에 적합하고, 장치 산업의 요구사항을 충족합니다.

일반 주문 데이터

| | | | |
|------------|----------------------------|---|--|
| 유형 | SH ETH U | 버전 | |
| 주문 번호 | 2903230000 | 차폐 클램프, 액세서리, 스크류 플랜지, 극 수: 1, 아연 도금, 은회색, 박스 | |
| GTIN (EAN) | 4099986575172 | | |
| 수량 | 25 ST | | |