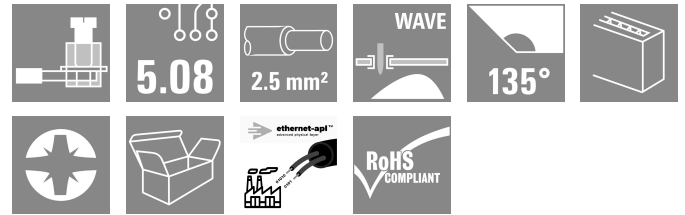
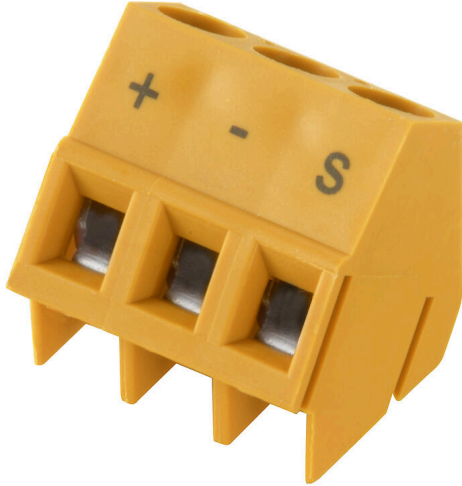


LM APL 5.08/03/135 3.5SN OR BX

Weidmüller Interface GmbH & Co. KG
Klingenbergstraße 26
D-32758 Detmold
Germany

www.weidmueller.com



특징 및 혜택:

- 이더넷-APL 준수
- 공간 및 무게 절약 설계
- RJ45 및 M12 결선의 비용 효율적인 대안
- PUSH IN, SNAP IN, 클램프 요크 또는 인장 스프링 결선과 함께 사용 가능
- THT 및 THR 솔더링 프로세스에 적합
- IEEE 802.3cg-2019에 따른 장거리용(1000m) 10Mbit/s 통신
- IEEE 802.3bu에 따른 PoDL 원격 전원 공급 장치
- 이더넷-APL은 모든 IIoT 장치에 적합하고, 장치 산업의 요구사항을 충족합니다.

일반 주문 데이터

버전	PCB 단자대, 5.08 mm, 극 수: 3, 135°, 솔더 핀 길이 (I): 3.5 mm, 주석 도금, 주황색, 클램프 요크 결선, 클램프 범위, 최대: 2.5 mm², 박스
주문 번호	2873490000
유형	LM APL 5.08/03/135 3.5SN OR BX
GTIN (EAN)	406467564452 1
수량	500 items
제품 데이터	IEC: 630 V / 17.5 A / 0.2 - 2.5 mm² UL: 300 V / 15 A / AWG 24 - AWG 14
패키징	박스

LM APL 5.08/03/135 3.5SN OR BX

Weidmüller Interface GmbH & Co. KG
Klingenbergstraße 26
D-32758 Detmold
Germany

www.weidmueller.com

기술 데이터

승인

승인



ROHS	준수
UL File Number Search	UL 웹사이트
인증 번호(cURus)	E60693

치수 및 중량

깊이	13.9 mm	깊이 (인치)	0.5472 inch
높이	19 mm	높이 (인치)	0.748 inch
가장 낮은 버전의 높이	15.5 mm	너비	15.79 mm
폭 (인치)	0.6217 inch	순중량	3.8 g

환경 제품 규정 준수

RoHS 준수 상태	준수, 예외 미존재
REACH SVHC	0.1 wt% 이상의 SVHC 없음

전기 속성

불륨 저항	1.20 mΩ
-------	---------

시스템 사양

극 수	3	솔더 핀 길이(l)	3.5 mm
PCB에 장착	THT 용접 결선	피치(인치)(P)	0.200 "
측면 종단, 특성	폐쇄 측	솔더 구멍 직경 공차(D)	+ 0,1 mm
전송 속도	10 / 100 Mbps	플랫 용접 핀 수	1
솔더 구멍 직경(D)	1.3 mm	제품군	OMNIMATE 시그널 - 시리즈 LM
피치(mm)(P)	5.08 mm	보호 등급	IP20
성능 카테고리	10 / 100 Mbps	솔더링 프로세스	수작업 솔더링, 웨이브 솔더링
솔더핀 크기	0.95 x 0.8 mm	솔더핀 위치의 공차	± 0.1 mm

자재 데이터

절연재	Wemid(PA)	컬러 코드	주황색
컬러 차트(유사)	RAL 2000	절연재 그룹	I
CTI(Comparative Tracking Index, 비교 추적 지수)	≥ 600	Moisture Level (MSL)	
UL 94 가연성 등급	V-0	접점 재질	구리 합금
접점 표면	주석 도금	코팅	1-3 μm Ni, 4-6 μm SN
납땜 유형	매트	용접 결선의 레이어 구조	1...3 μm Ni / 4...6 μm Sn matt
보관 온도, 최소	-40 °C	보관 온도, 최대	70 °C
작동 온도, 최소	-50 °C	작동 온도, 최대	120 °C

패키징

패키징	박스	VPE 길이	491.00 mm
VPE 폭	341.00 mm	VPE 높이	164.00 mm

기술 데이터

유형 테스트

테스트: 표시 내구성	표준	DIN EN 60512-1-1 / 01.03
	테스트	원산지 표시, 유형 식별, 피치, 재질 유형, 승인 마킹 UL, 승인 마킹 CSA, 내구성
	평가	사용 가능
테스트: 클램프 사용 가능한 단면	표준	DIN EN 60999-1 섹션 7 및 9.1 / 12.00, DIN EN 60947-1 섹션 8.2.4.5.1 / 12.02
	컨덕터 유형	컨덕터 유형 및 컨덕터 경질 0.2 mm ² 단면
		컨덕터 유형 및 컨덕터 꼬임 0.2 mm ² 단면
		컨덕터 유형 및 컨덕터 꼬임 1.5 mm ² 단면
		컨덕터 유형 및 컨덕터 경질 2.5 mm ² 단면
		컨덕터 유형 및 컨덕터 AWG 24/1 단면
		컨덕터 유형 및 컨덕터 AWG 24/19 단면
		컨덕터 유형 및 컨덕터 AWG 14/1 단면
		컨덕터 유형 및 컨덕터 AWG 14/19 단면
	평가	통과
	표준	DIN EN 60999-1 섹션 9.4 / 12.00
	요구 사항	0.2 kg
	컨덕터 유형	컨덕터 유형 및 컨덕터 꼬임 0.25 mm ² 단면
		컨덕터 유형 및 컨덕터 AWG 24/1 단면
		컨덕터 유형 및 컨덕터 AWG 24/19 단면
평가	통과	
요구 사항	0.3 kg	
컨덕터 유형	컨덕터 유형 및 컨덕터 경질 0.5 mm ² 단면	
	평가	통과
요구 사항	0.4 kg	
컨덕터 유형	컨덕터 유형 및 컨덕터 꼬임 1.5 mm ² 단면	
	평가	통과
요구 사항	0.7 kg	
컨덕터 유형	컨덕터 유형 및 컨덕터 경질 2.5 mm ² 단면	
	컨덕터 유형 및 컨덕터 AWG 14/1 단면	
	컨덕터 유형 및 컨덕터 AWG 14/19 단면	
평가	통과	
풀아웃 테스트	표준	DIN EN 60999-1 섹션 9.5 / 12.00
	요구 사항	≥10 N
	컨덕터 유형	컨덕터 유형 및 컨덕터 꼬임 0.25 mm ² 단면
		컨덕터 유형 및 컨덕터 AWG 24/1 단면
		컨덕터 유형 및 컨덕터 AWG 24/19 단면
평가	통과	
요구 사항	≥20 N	

컨덕터 유형	컨덕터 유형 및 컨덕터 H05V-U0.5 단면
평가	통과
요구 사항	≥40 N
컨덕터 유형	컨덕터 유형 및 컨덕터 H07V-K1.5 단면
평가	통과
요구 사항	≥50 N
컨덕터 유형	컨덕터 유형 및 컨덕터 H07V-U2.5 단면
	컨덕터 유형 및 컨덕터 AWG 14/1 단면
	컨덕터 유형 및 컨덕터 AWG 14/19 단면
평가	통과

중요 참고 사항

IPC 준수	적합성:본 제품은 국제 공인 표준 및 기준에 따라 개발, 제조 및 납품되고, 해당 데이터 시트에 명시된 보증 특성을 준수하며 IPC-A-610 "Class 2"에 따른 디자인 특성을 충족합니다. 본 제품에 대한 추가 클레임은 요청 시 검토할 수 있습니다.
참고 사항	<ul style="list-style-type: none"> Long term storage of the product with average temperature of 50 °C and maximum humidity 70%, 36 months

분류

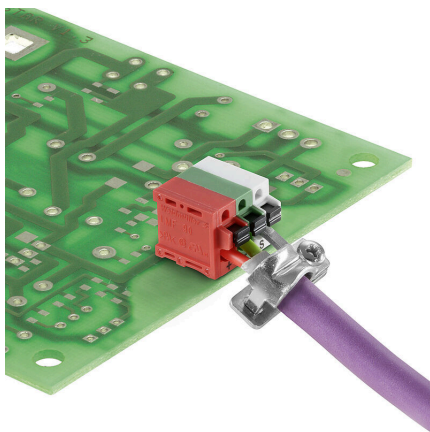
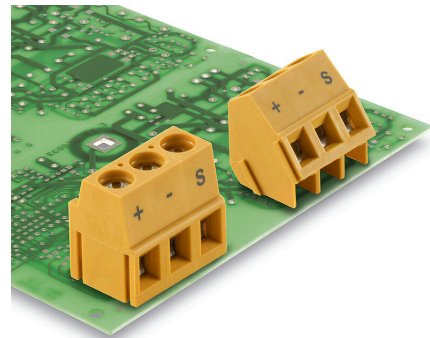
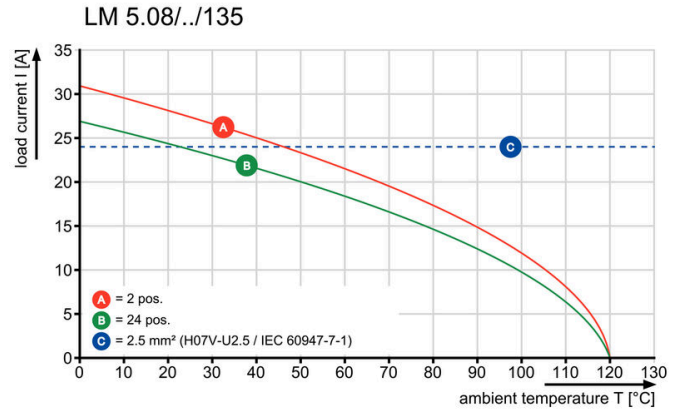
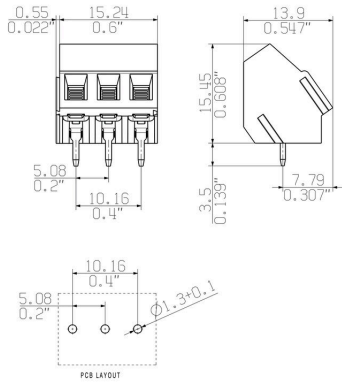
ETIM 8.0	EC002643	ETIM 9.0	EC002643
ETIM 10.0	EC002643	ECLASS 14.0	27-46-01-01
ECLASS 15.0	27-46-01-01		

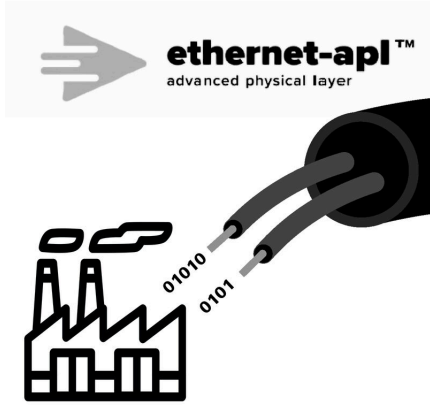
LM APL 5.08/03/135 3.5SN OR BX

Weidmüller Interface GmbH & Co. KG
 Klingenbergstraße 26
 D-32758 Detmold
 Germany

도면

www.weidmueller.com





LM APL 5.08/03/135 3.5SN OR BX

Weidmüller Interface GmbH & Co. KG
Klingenbergstraße 26
D-32758 Detmold
Germany

www.weidmueller.com

액세서리

일자 스크류드라이버



VDE 절연 일자 스크류드라이버, SDI DIN 7437, ISO 2380/2, DIN 5264, ISO 2380/1에 따른 드라이브 출력. SoftFinish 그립

일반 주문 데이터

유형	SDIS 0.6X3.5X100	버전	
주문 번호	2749810000	스크류드라이버, 블레이드 폭(B): 3.5 mm, 블레이드 길이: 100 mm,	
GTIN (EAN)	4050118897012	블레이드 두께(A): 0.6 mm	
수량	1 ST		

유형	SDS 0.6X3.5X100	버전	
주문 번호	2749340000	스크류드라이버, 블레이드 폭(B): 3.5 mm, 블레이드 길이: 100 mm,	
GTIN (EAN)	4050118895568	블레이드 두께(A): 0.6 mm	
수량	1 ST		

십자 스크류드라이버 Phillips



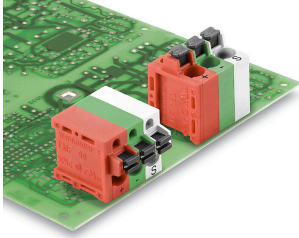
십자 스크류드라이버, Phillips, SDK PH DIN 5262, ISO 8764/2-PH, ISO 8764-PH에 따른 출력, ChromTop 팁, SoftFinish 그립

일반 주문 데이터

유형	SDK PHO X 60	버전	
주문 번호	2749400000	스크류드라이버, 블레이드 폭(B): 3 mm, 60 mm, 블레이드 두께(A): 0	
GTIN (EAN)	4050118895629		
수량	1 ST		

액세서리

Ethernet-APL



특징 및 혜택:

- 이더넷-APL 준수
- 공간 및 무게 절약 설계
- RJ45 및 M12 결선의 비용 효율적인 대안
- PUSH IN, SNAP IN, 클램프 요크 또는 인장 스프링 결선과 함께 사용 가능
- THT 및 THR 솔더링 프로세스에 적합
- IEEE 802.3cg-2019에 따른 장거리용(1000m) 10Mbit/s 통신
- IEEE 802.3bu에 따른 PoDL 원격 전원 공급 장치
- 이더넷-APL은 모든 IIoT 장치에 적합하고, 장치 산업의 요구사항을 충족합니다.

일반 주문 데이터

유형	SH ETH U	버전	
주문 번호	2903230000	차폐 클램프, 액세서리, 스크류 플랜지, 극 수: 1, 아연 도금, 은회색, 박스	
GTIN (EAN)	4099986575172		
수량	25 ST		