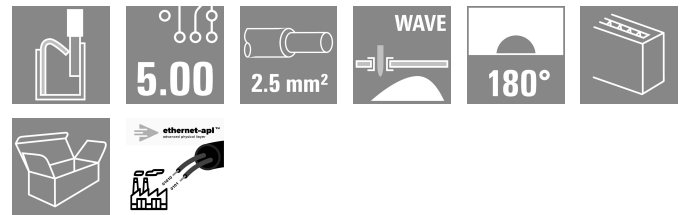


LMF APL 5.00/03/180 3.5SN BX

Weidmüller Interface GmbH & Co. KG
Klingenbergstraße 26
D-32758 Detmold
Germany

www.weidmueller.com



특징 및 혜택:

- 이더넷-APL 준수
- 공간 및 무게 절약 설계
- RJ45 및 M12 결선의 비용 효율적인 대안
- PUSH IN, SNAP IN, 클램프 요크 또는 인장 스프링 결선과 함께 사용 가능
- THT 및 THR 솔더링 프로세스에 적합
- IEEE 802.3cg-2019에 따른 장거리용(1000m) 10Mbit/s 통신
- IEEE 802.3bu에 따른 PoDL 원격 전원 공급 장치
- 이더넷-APL은 모든 IIoT 장치에 적합하고, 장치 산업의 요구사항을 충족합니다.

일반 주문 데이터

버전	PCB 단자대, 5.00 mm, 극 수: 3, 180°, 솔더 핀 길이 (I): 3.5 mm, 주석 도금, 주황색, 색, 작동 버튼으로 PUSH IN, 클램프 범위, 최대 : 2.5 mm², 박스
주문 번호	2873470000
유형	LMF APL 5.00/03/180 3.5SN BX
GTIN (EAN)	4064675644507
수량	90 items
제품 데이터	IEC: 400 V / 24 A / 0.5 - 2.5 mm² UL: 300 V / 20 A / AWG 24 - AWG 12
패키징	박스

기술 데이터

승인

승인



ROHS

준수

UL File Number Search

[UL 웹사이트](#)

인증 번호(cURus)

E60693

치수 및 중량

깊이	14.8 mm	깊이 (인치)	0.5827 inch
높이	22.7 mm	높이 (인치)	0.8937 inch
가장 낮은 버전의 높이	19.2 mm	너비	17.7 mm
폭 (인치)	0.6968 inch	순중량	4.91 g

환경 제품 규정 준수

RoHS 준수 상태

준수, 예외 미존재

REACH SVHC

0.1 wt% 이상의 SVHC 없음

시스템 사양

극 수	3	솔더 핀 길이(l)	3.5 mm
PCB에 장착	THT 용접 결선	피치(인치)(P)	0.197 "
측면 종단, 특성	폐쇄 측	솔더 구멍 직경 공차(D)	+ 0,1 mm
전송 속도	10 / 100 Mbps	플랫 용접 핀 수	2
솔더 구멍 직경(D)	1.1 mm	제품군	OMNIMATE 시그널 - 시리즈 LMF
피치(mm)(P)	5.00 mm	보호 등급	IP20
성능 카테고리	10 / 100 Mbps	솔더링 프로세스	수작업 솔더링, 웨이브 솔더링
솔더핀 크기	d = 0.8 mm	솔더핀 위치의 공차	± 0.1 mm

자재 데이터

절연재	Wemid(PA)	컬러 코드	주황색, 색
컬러 차트(유사)	RAL 2000, -	CTI(Comparative Tracking Index, 비교 추적 지수)	≥ 600
Moisture Level (MSL)		UL 94 가연성 등급	V-0
접점 재질	구리 합금	접점 표면	주석 도금
코팅	4-6 µm SN	납땜 유형	매트
용접 결선의 레이어 구조	4...6 µm Sn matt	보관 온도, 최소	-40 °C
보관 온도, 최대	70 °C	작동 온도, 최소	-50 °C
작동 온도, 최대	120 °C		

패키징

패키징	박스	VPE 길이	349.00 mm
VPE 폭	141.00 mm	VPE 높이	33.00 mm

유형 테스트

테스트: 표시 내구성	표준	DIN EN 60512-1-1 / 01.03
	테스트	원산지 표시, 유형 식별, 피치, 승인 마킹 UL, 내구성
	평가	사용 가능

기술 데이터

테스트: 클램프 사용 가능한 단면	표준	DIN EN 60999-1 섹션 7 및 9.1 / 12.00, DIN EN 60947-1 섹션 8.2.4.5.1 / 12.02	
	컨덕터 유형	컨덕터 유형 및 컨덕터 경질 0.14 mm ² 단면	
		컨덕터 유형 및 컨덕터 꼬임 0.14 mm ² 단면	
		컨덕터 유형 및 컨덕터 경질 1.5 mm ² 단면	
		컨덕터 유형 및 컨덕터 꼬임 1.5 mm ² 단면	
		컨덕터 유형 및 컨덕터 AWG 24/1 단면	
		컨덕터 유형 및 컨덕터 AWG 24/19 단면	
		컨덕터 유형 및 컨덕터 AWG 16/1 단면	
		컨덕터 유형 및 컨덕터 AWG 16/19 단면	
	평가	통과	
	표준	DIN EN 60999-1 섹션 9.4 / 12.00	
	요구 사항	0.2 kg	
	컨덕터 유형	컨덕터 유형 및 컨덕터 AWG 24/1 단면	
		컨덕터 유형 및 컨덕터 AWG 24/19 단면	
	평가	통과	
컨덕터의 손상 및 의도치 않은 느슨해짐 테스트	요구 사항	0.3 kg	
	컨덕터 유형	컨덕터 유형 및 컨덕터 꼬임 0.25 mm ² 단면	
		컨덕터 유형 및 컨덕터 경질 0.5 mm ² 단면	
	평가	통과	
	요구 사항	0.4 kg	
	컨덕터 유형	컨덕터 유형 및 컨덕터 경질 1.5 mm ² 단면	
		컨덕터 유형 및 컨덕터 꼬임 1.5 mm ² 단면	
		컨덕터 유형 및 컨덕터 AWG 16/1 단면	
		컨덕터 유형 및 컨덕터 AWG 16/19 단면	
	평가	통과	
풀아웃 테스트	표준	DIN EN 60999-1 섹션 9.5 / 12.00	
	요구 사항	≥10 N	
	컨덕터 유형	컨덕터 유형 및 컨덕터 AWG 24/1 단면	
		컨덕터 유형 및 컨덕터 AWG 24/19 단면	
	평가	통과	
	요구 사항	≥20 N	
	컨덕터 유형	컨덕터 유형 및 컨덕터 꼬임 0.25 mm ² 단면	
		컨덕터 유형 및 컨덕터 H05V-K0.5 단면	
	평가	통과	
	요구 사항	≥40 N	
	컨덕터 유형	컨덕터 유형 및 컨덕터 H07V-U1.5 단면	
		컨덕터 유형 및 컨덕터 H07V-K1.5 단면	
		컨덕터 유형 및 컨덕터 AWG 16/1 단면	

기술 데이터

	컨덕터 유형 및 컨덕터 단면
평가	통과 AWG 16/19

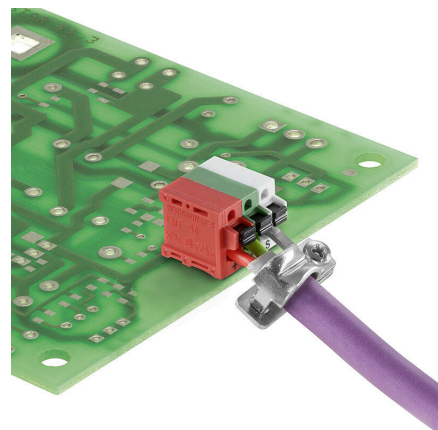
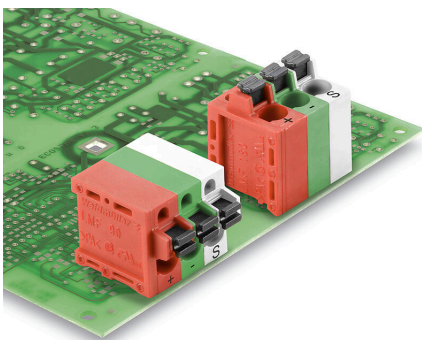
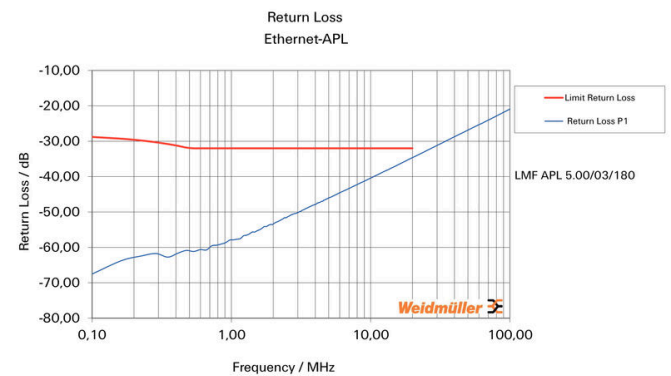
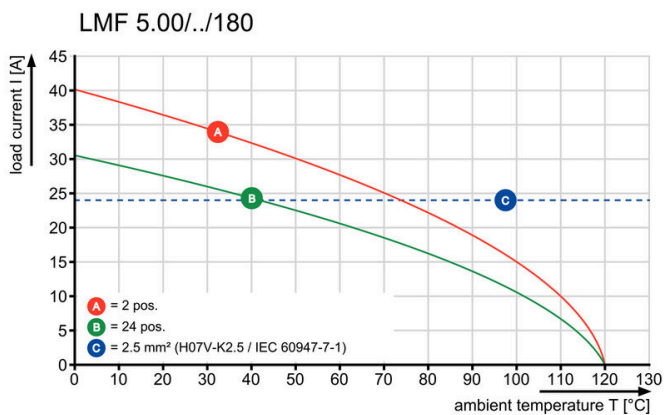
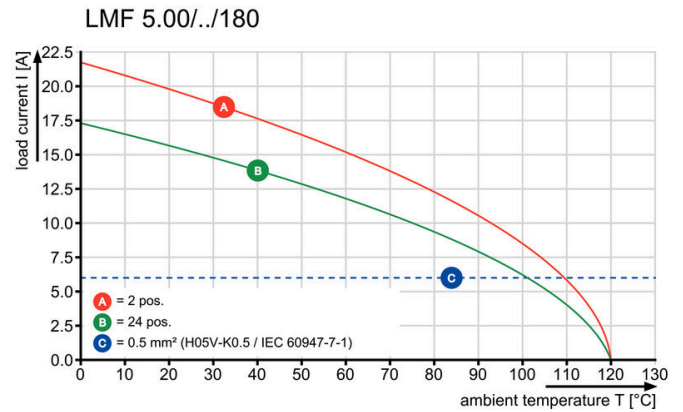
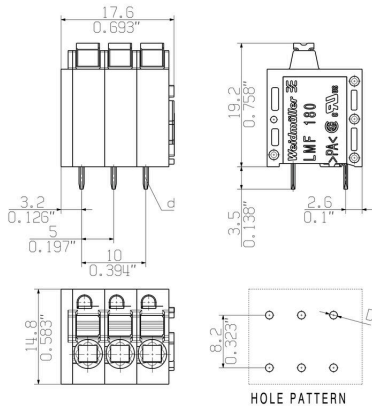
중요 참고 사항

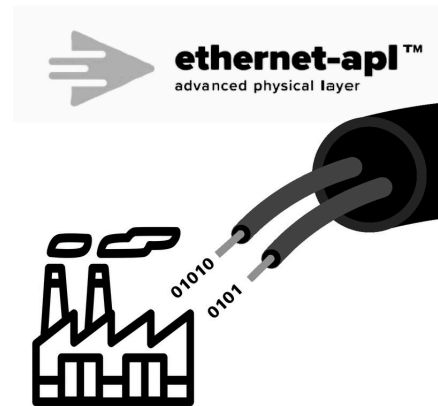
IPC 준수	적합성:본 제품은 국제 공인 표준 및 기준에 따라 개발, 제조 및 납품되고, 해당 데이터 시트에 명시된 보증 특성을 준수하며 IPC-A-610 "Class 2"에 따른 디자인 특성을 충족합니다. 본 제품에 대한 추가 클레임은 요청 시 검토할 수 있습니다.
참고 사항	<ul style="list-style-type: none"> • Additional variants on request • Rated current related to rated cross-section & min. No. of poles. • Wire end ferrule without plastic collar to DIN 46228/1 • Wire end ferrule with plastic collar to DIN 46228/4 • P on drawing = pitch • Rated data refer only to the component itself. Clearance and creepage distances to other components are to be designed in accordance with the relevant application standards. • The test point can only be used as potential-pickup point. • Long term storage of the product with average temperature of 50 °C and maximum humidity 70%, 36 months

분류

ETIM 8.0	EC002643	ETIM 9.0	EC002643
ETIM 10.0	EC002643	ECLASS 14.0	27-46-01-01
ECLASS 15.0	27-46-01-01		

도면





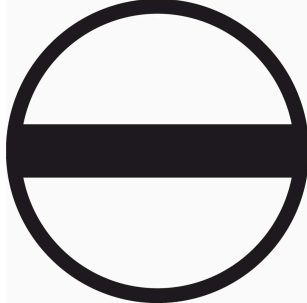
LMF APL 5.00/03/180 3.5SN BX

Weidmüller Interface GmbH & Co. KG
Klingenbergstraße 26
D-32758 Detmold
Germany

www.weidmueller.com

액세서리

일자 스크류드라이버



VDE 절연 일자 스크류드라이버, SDI DIN 7437, ISO 2380/2, DIN 5264, ISO 2380/1에 따른 드라이브 출력. SoftFinish 그림

일반 주문 데이터

유형	SDIS 0.6X3.5X100	버전	
주문 번호	9008390000	스크류드라이버, 스크류드라이버	
GTIN (EAN)	4032248056354		
수량	1 ST		

추가 액세서리

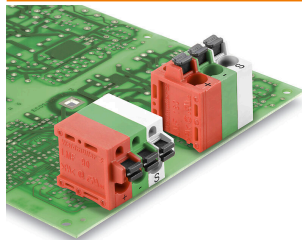


완벽한 솔루션을 만들 때 어떠한 작업도 간과할 수 없습니다.
결선은 전체 프로세스의 단 한 부분을 형성합니다. 전위가 테스트, 그룹화 또는 심지어 절연되는 응용 분야에서 흔히 작고 사소한 부분이 완벽한 솔루션을 만드는 데 핵심적인 역할을 담당합니다.
시스템은 작지만 필수적인 세부 부분을 보유하고 있습니다.
• 테스트 플러그로 진단 소켓에서 신뢰할 수 있는 픽업이 보장됩니다.
제조 공정 및 응용과 연계.

일반 주문 데이터

유형	PS 2.0 MC	버전	
주문 번호	0310000000	PCB 플러그인 커넥터, 액세서리, 테스트 플러그, 빨간색, 극 수: 1	
GTIN (EAN)	4008190000059		
수량	20 ST		

Ethernet-APL



특징 및 혜택:

- 이더넷-APL 준수
- 공간 및 무게 절약 설계
- RJ45 및 M12 결선의 비용 효율적인 대안
- PUSH IN, SNAP IN, 클램프 요크 또는 인장 스프링 결선과 함께 사용 가능
- THT 및 THR 솔더링 프로세스에 적합
- IEEE 802.3cg-2019에 따른 장거리용(1000m) 10Mbit/s 통신
- IEEE 802.3bu에 따른 PoDL 원격 전원 공급 장치
- 이더넷-APL은 모든 IIoT 장치에 적합하고, 장치 산업의 요구사항을 충족합니다.

LMF APL 5.00/03/180 3.5SN BX

Weidmüller Interface GmbH & Co. KG
Klingenbergstraße 26
D-32758 Detmold
Germany

www.weidmueller.com

액세서리

일반 주문 데이터

유형	SH ETH U	버전
주문 번호	2903230000	차폐 클램프, 액세서리, 스크류 플랜지, 극 수: 1, 아연 도금, 은회색, 박스
GTIN (EAN)	4099986575172	
수량	25 ST	