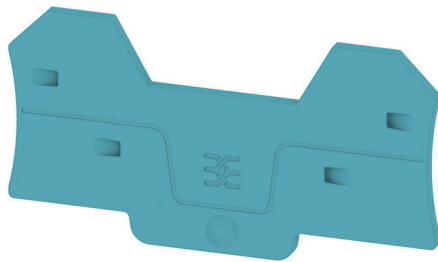


## ALEP 4C 2.5 BL

**Weidmüller Interface GmbH & Co. KG**  
 Klingenbergstraße 26  
 D-32758 Detmold  
 Germany

www.weidmueller.com



종판과 엔드 플레이트는 단자대의 필수 부속품입니다. 종판은 서로 다른 전위와 기능 그룹을 광학적으로 및 전기적으로 분리하여 안전성을 높이고 배전반 내부의 명확한 구조를 보장합니다. 엔드 플레이트는 측면의 단자대 열을 마감하고, 전류가 흐르는 부품과의 접촉을 방지하며, 깔끔하고 안정적인 마감을 보장합니다. 두 부품 모두 각각의 바이드물러 단자대 시리즈에 정확히 대응되어 안전하고 규정을 준수하며 전문적인 배선에 기여합니다.

### 일반 주문 데이터

버전	단자용 엔드 플레이트, 파란색, 높이: 77.6 mm, 너비: 2.1 mm, V-0, Wemid, 스펀은: 예
주문 번호	<a href="#">2871800000</a>
유형	ALEP 4C 2.5 BL
GTIN (EAN)	4064675639923
수량	20 items

기술 데이터

승인

ROHS	준수
------	----

치수 및 중량

깊이	40.5 mm	깊이 (인치)	1.5945 inch
높이	77.6 mm	높이 (인치)	3.0551 inch
너비	2.1 mm	폭 (인치)	0.0827 inch
순중량	1.81 g		

온도

연속 작동 온도, 최소	-60 °C	연속 작동 온도, 최대	130 °C
--------------	--------	--------------	--------

환경 제품 규정 준수

RoHS 준수 상태	준수, 예외 미존재		
REACH SVHC	0.1 wt% 이상의 SVHC 없음		
제품 탄소 발자국	요람에서 게이트까지	0.030 kg CO2 eq.	

자재 데이터

기본 재질	Wemid	컬러 코드	파란색
UL 94 가연성 등급	V-0		

추가 기술 데이터

스냅온	예
-----	---

분류

ETIM 8.0	EC000886	ETIM 9.0	EC000886
ETIM 10.0	EC000886	ECLASS 14.0	27-25-03-01
ECLASS 15.0	27-25-03-01		