



SPElink®

서비스 인터페이스 FrontCom® Micro (IEC 63171-2, IP65에 따른 SPE 커플링 포함)  
싱글 페어 이더넷(SPE)은 데이터와 전력 공급을 와이어 한 쌍으로 모두 처리하는 기술입니다.

이러한 이점 때문에 SPE는 현장을 비롯해 여러 환경에서 다양하게 활용될 것으로 기대되고 있습니다. 싱글 페어 이더넷(SPE)의 이점

- 일관성: SPE는 센서에서 클라우드까지 균일한 이더넷 기반 커뮤니케이션을 제공합니다.
- 미래 대비: Industry 4.0과 IIoT의 핵심 기술입니다.
- 유연성: 최대 범위 1,000m, 전송 속도 최대 1Gbps로 다양한 응용 분야에서 활용 가능합니다.
- 혁신성: 더 가볍고, 공간을 덜 차지하며, 설치도 상대적으로 수월합니다.

일반 주문 데이터

버전	FrontCom Micro SPE 커플링, 2코어
주문 번호	<a href="#">2870820000</a>
유형	IE-FCM-SPO-C
GTIN (EAN)	406467563529 1
수량	10 items

기술 데이터

승인

ROHS	준수
------	----

치수 및 중량

깊이	42.9 mm	깊이 (인치)	1.689 inch
높이	44 mm	높이 (인치)	1.7323 inch
너비	29.5 mm	폭 (인치)	1.1614 inch
벽 두께, 최소	1 mm	벽 두께, 최대	5 mm
순중량	17.02 g		

온도

보관 온도		작동 온도	-40 °C...70 °C
설치 온도			

환경 제품 규정 준수

RoHS 준수 상태	준수, 예외 미존재
REACH SVHC	0.1 wt% 이상의 SVHC 없음

일반 데이터

조임 토크 고정 너트	2.0 Nm	결선 1	IEC 63171-2에 따른 SPE 소켓
결선 2	IEC 63171-2에 따른 SPE 소켓	품목 설명	FrontCom Micro SPE 커플링
결선	2코어	컬러 코드	검정
하우징 기본 재질	PA UL 94 V0	범주	T1-B
접점 표면	금 도금 니켈	장착 유형	캐비닛, 분배 박스
차폐	360도, 차폐 접점	보호 등급	IP65, (폐쇄 상태)
플러그 주기	750		

전기 속성

절연 강도, 접점/차폐	2250 V DC	절연 강도, 접점/접점	≥ 1000 V DC
정격 전류	0°C에서 3.5A	PoE / PoE+	IEEE 802.3bu / cg 적합 PoDL

일반 표준

커넥터 표준	IEC 63171-2
--------	-------------

분류

ETIM 8.0	EC001031	ETIM 9.0	EC001031
ETIM 10.0	EC001031	ECLASS 14.0	27-18-28-92
ECLASS 15.0	27-18-28-92		

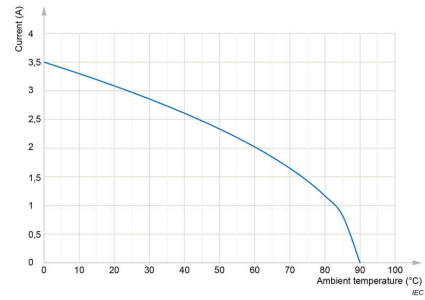
도면

치수 도면

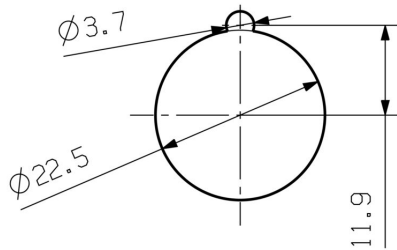


감소 곡선

Level I gem. IEC 63171



설치 단면



액세서리

보조 제품



SM은 제어 및 시그널 발생 장치를 라벨링하기 위한 MultiCard 마커입니다. 태그는 캐리어에 클립핑되거나 태그에 이미 부착되어 있는 접착 필름을 통해 고정됩니다. PrintJet CONNECT 또는 Plotter 마킹 시스템을 사용해 맞춤형 태그를 만들 수 있습니다.

- 사용자가 필요에 맞게 신속하게 태그를 만들 수 있습니다
- 고가의 표준 태그를 비축할 필요가 없습니다
- 각인 대신 PrintJet을 사용하는 경우 내구성이 뛰어난 인쇄 품질이 가능합니다
- 극한 조건에 사용하는 경우 ETO SM 보호 필름을 권장합니다
- 홀더는 Siemens, ABB, Moeller 및 Télémécanique의 22mm 또는 30mm 직경 푸시 버튼에 사용할 수 있습니다

맞춤 인쇄용: 귀하의 라벨링 사양에 대한 바이드물러의 라벨링 소프트웨어 M-Print PRO 또는 M-Print PRO Online(미설치)의 파일을 보내주시요.

일반 주문 데이터

유형	SM-H 27/18 SW	버전	
주문 번호	<a href="#">1716630000</a>		SwitchMark, 액세서리, 48 x 27 mm, 검정
GTIN (EAN)	4008190343194		
수량	25 ST		