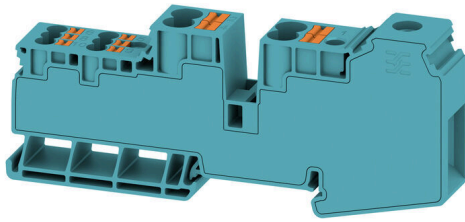


## AWPD 35 4X6/6X2.5 BL

**Weidmüller Interface GmbH & Co. KG**  
Klingenbergstraße 26  
D-32758 Detmold  
Germany

[www.weidmueller.com](http://www.weidmueller.com)



점프바와 함께 제공되는 공급 단자대는 다른 정격의 점프바를 가진 단자대에서 연선 전위 배선 가능성을 제공합니다.

### 일반 주문 데이터

버전	전위 분배기 단자대, 스크류 결선, 파란색, 35 mm <sup>2</sup> , 110 A, 1000 V, 결선 수: 11, 레벨 수: 1
주문 번호	<a href="#">2860560000</a>
유형	AWPD 35 4X6/6X2.5 BL
GTIN (EAN)	4064675575993
수량	20 items

**AWPD 35 4X6/6X2.5 BL**

**Weidmüller Interface GmbH & Co. KG**  
 Klingenbergstraße 26  
 D-32758 Detmold  
 Germany

www.weidmueller.com

기술 데이터

승인

승인



ROHS	준수
UL File Number Search	<a href="#">UL 웹사이트</a>
인증 번호(cURus)	E60693

치수 및 중량

깊이	51.6 mm	깊이 (인치)	2.0315 inch
높이	117.93 mm	높이 (인치)	4.6429 inch
너비	16.2 mm	폭 (인치)	0.6378 inch
순중량	80 g		

온도

보관 온도	-25 °C...55 °C	주변 온도	-60 °C...65 °C
연속 작동 온도, 최소	-60 °C	연속 작동 온도, 최대	110 °C

환경 제품 규정 준수

RoHS 준수 상태	준수, 예외 미존재
REACH SVHC	0.1 wt% 이상의 SVHC 없음

UL 등급 데이터

컨덕터 크기 팩토리 결선 최대(cURus)	2 AWG	인증 번호(cURus)	E60693
컨덕터 크기 필드 결선 최소(cURus)	14 AWG	컨덕터 크기 팩토리 결선 최소(cURus)	14 AWG
컨덕터 크기 필드 결선 최대(cURus)	2 AWG		

등급 데이터

정격 단면적	35 mm <sup>2</sup>	정격 전압	1000 V
정격 AC 전압	1000 V	정격 DC 전압	1000 V
정격 전류	110 A	최대 와이어에서 전류	110 A
표준 규격	IEC 60947-7-1	IEC 60947-7-x에 따른 체적 저항률	0.26 mΩ
정격 임펄스 내전압	8 kV	IEC 60947-7-x 규격 전력 손실	4.00 W
서지 전압 범주	III	오염 심각도	3

시스템 사양

버전	하이브리드 단자대, 전위 분배기	엔드 커버 플레이트 필요	아니요
전위 수	1	레벨 수	1
레벨당 클램프 지점 개수	11	계층당 전위 수	1
레벨 내부 교차 결선	아니요	장착 레일	TS 35
N-기능	아니요	PE 기능	아니요
PEN 기능	아니요		

일반

결선 단면규격 AWG, 최대	AWG 14	결선 단면규격 AWG, 최소	AWG 2
표준 규격	IEC 60947-7-1	장착 레일	TS 35

**AWPD 35 4X6/6X2.5 BL**

**Weidmüller Interface GmbH & Co. KG**  
 Klingenbergstraße 26  
 D-32758 Detmold  
 Germany

www.weidmueller.com

기술 데이터

자재 데이터

기본 재질	Wemid	컬러 코드	파란색
작동 요소의 색상	주황색	UL 94 가연성 등급	V-0

추가 기술 데이터

개방측	단힘	스냅온	예
폭발 테스트 버전	아니요	장착 유형	TS 35

클램프용 컨덕터(정격 결선)

IEC 60947-1 규격 게이지	B9	결선 단면규격 AWG, 최대	AWG 14
결선 방향	상단	조임 토크, 최대	2.5 Nm
조임 토크, 최소	2.5 Nm	탈피 길이	17 mm
결선의 유형 2	PUSH IN	결선 유형	스크류 결선
결선 수	11	클램프 범위, 최대	35 mm <sup>2</sup>
클램프 범위, 최소	1.5 mm <sup>2</sup>	클램프 스크류	M 6
블레이드 크기	1 x 5.5	결선 단면규격 AWG, 최소	AWG 2
와이어 결선 단면적, 와이어 종단 페룰 DIN 46228/4 채용 가는 꼬임, 최대	35 mm <sup>2</sup>	와이어 결선 단면적, 와이어 종단 페룰 DIN 46228/4 채용 가는 꼬임, 최소	1.5 mm <sup>2</sup>
와이어 결선 단면적, 와이어 종단 페룰 DIN 46228/1 채용 가는 꼬임, 최대	35 mm <sup>2</sup>	와이어 결선 단면적, 와이어 종단 페룰 DIN 46228/1 채용 가는 꼬임, 최소	1.5 mm <sup>2</sup>
와이어 결선 단면, 가는 꼬임, 최대	35 mm <sup>2</sup>	와이어 결선 단면, 가는 꼬임, 최소	1.5 mm <sup>2</sup>
결선 단면적, 꼬임, 최대	35 mm <sup>2</sup>	결선 단면적, 꼬임, 최소	1.5 mm <sup>2</sup>
트윈 와이어 종단 페룰, 최대	6 mm <sup>2</sup>	트윈 와이어 종단 페룰, 최소	1.5 mm <sup>2</sup>
와이어 결선 단면적, 경질 코어 최대	35 mm <sup>2</sup>	와이어 결선 단면적, 경질 코어, 최소	1.5 mm <sup>2</sup>

클램프용 전선(추가 결선)

컨덕터 단면적, 연질 + 플라스틱 슬리브 DIN 46228/1, 추가 결선, 최대	10 mm <sup>2</sup>	컨덕터 단면적, 연질 + 플라스틱 슬리브 DIN 46228/1, 추가 결선, 최소	0.5 mm <sup>2</sup>
정격 단면적, 추가 결선	6 mm <sup>2</sup>	결선된 와이어에 대한 단면, 다중 코어, 추가 결선, 최소.	0.5 mm <sup>2</sup>
결선된 와이어에 대한 단면, 다중 코어, 추가 결선, 최대.	10 mm <sup>2</sup>	결선된 와이어에 대한 단면, AWG, 추가 결선, 최소.	AWG 20
결선된 와이어에 대한 단면, 슬리드 코어, 추가 결선, 최소.	0.5 mm <sup>2</sup>	결선된 와이어에 대한 단면, 슬리드 코어, 추가 결선, 최대.	10 mm <sup>2</sup>
결선 유형, 추가 결선	PUSH IN	결선된 와이어에 대한 단면, 연선, 추가 결선, 최대.	10 mm <sup>2</sup>
결선된 와이어에 대한 단면, AWG, 추가 결선, 최대.	AWG 10		

분류

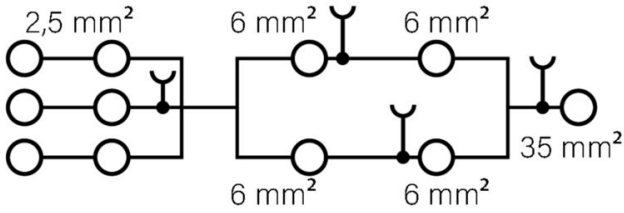
ETIM 8.0	EC000897	ETIM 9.0	EC000897
ETIM 10.0	EC000897	ECLASS 14.0	27-25-01-19
ECLASS 15.0	27-25-01-19		

**AWPD 35 4X6/6X2.5 BL**

**Weidmüller Interface GmbH & Co. KG**  
Klingenbergstraße 26  
D-32758 Detmold  
Germany

[www.weidmueller.com](http://www.weidmueller.com)

도면



## AWPD 35 4X6/6X2.5 BL

**Weidmüller Interface GmbH & Co. KG**  
Klingenbergstraße 26  
D-32758 Detmold  
Germany

www.weidmueller.com

## 액세서리

### 테스트 어댑터 및 테스트 소켓



테스트 어댑터와 테스트 플러그는 단자대 블록과 테스트 장비 간의 전기 결선에 사용됩니다. 이러한 방식으로 유선 상태에서 전기적 접점을 설정할 수 있으며 측정을 쉽게 수행할 수 있습니다.

### 일반 주문 데이터

유형	FZS 2/4 RT/80 SAKT4	버전	
주문 번호	<a href="#">1276300000</a>	플러그 (단자대), 플러그인 결선, 2 mm <sup>2</sup> , 결선 수: 2, 극 수: 1, 너비: 9 mm	
GTIN (EAN)	4008190026080		
수량	20 ST		