

**IE-SW-ELB-16-16TX**

**Weidmüller Interface GmbH & Co. KG**  
 Klingenbergstraße 26  
 D-32758 Detmold  
 Germany

www.weidmueller.com



EcoLine 시리즈 B 스위치 기능

- 유연한 사용을 위해 RJ45 및 SFP 포트에 대부분의 일반적인 포트 조합을 커버
- Broadcast Storm Protection 덕분에 네트워크 가용성이 크게 향상됨
- "서비스 품질" 기능으로 예를 들어 PROFINET 네트워크에서 실시간 통신 지원 - "PROFINET 적합성 클래스 A"
- 공간이 중요한 장소에 설치할 수 있도록 매우 작은 디자인
- 회전식 DIN 베어링 레일 클립으로 설치 캐비닛과 같이 위아래 공간이 매우 제한적인 장소에서도 이용 가능
- AC 전압 입력으로 전원 공급을 스위칭하지 않고도 이용 가능하여 비용 절약(예: 빌딩 자동화)
- 플라스틱이 없으며 빠른 처리 및 환경 친화에 최적화된 취급

일반 주문 데이터

버전	네트워크 스위치, 비관리형, Fast Ethernet, 포트 수: 16x RJ45, IP40, -40 °C...75 °C
주문 번호	<a href="#">2828580000</a>
유형	IE-SW-ELB-16-16TX
GTIN (EAN)	4064675369936
수량	1 items

기술 데이터

승인

승인



ROHS	준수
UL File Number Search	<a href="#">UL 웹사이트</a>
인증 번호(cULus)	E141197

치수 및 중량

깊이	110 mm	깊이 (인치)	4.3307 inch
높이	143 mm	높이 (인치)	5.6299 inch
너비	50 mm	폭 (인치)	1.9685 inch
순중량	526 g		

온도

보관 온도	-40 °C...85 °C	작동 온도	-40 °C...75 °C
습도	5 ~ 95 %(비응축)		

환경 제품 규정 준수

RoHS 준수 상태	준수, 예외 존재
RoHS 면제(해당되거나 알려진 경우)	6c, 7a, 7cl
REACH SVHC	Lead 7439-92-1
SCIP	95f06c58-199a-4ab7-817c-c2503ba62133

기술

데이터 스위칭 표준	보관 및 전송	흐름 제어	IEEE 802.3x 흐름 제어
	IEEE 802.3 for 10BASE-T, IEEE 802.3u for 100BASE-TX, IEEE 802.3x for flow control, IEEE 802.1p for Class of Service / Quality of Service (CoS/QoS)		

기술 데이터

하우징 기본 재질	금속	장착 유형	DIN 레일
보호 등급	IP40	속도	Fast Ethernet
스위치	비관리형		

보증

시간 간격	5년
-------	----

스위치 특성

우선 순위 대기열	4	MAC 테이블 크기	8 K
패킷 버퍼 크기	4 Mbit	대역폭 백플레인	3.2 Gbit/s

인터페이스

RJ45 포트	10/100BaseT(X), 자동 협상, 풀/하프 듀플렉스	DIP 스위치 기능	브로드캐스트 스톱 보호 활성화/비활성
---------	----------------------------------	------------	----------------------

IE-SW-ELB-16-16TX

**Weidmüller Interface GmbH & Co. KG**  
 Klingenbergstraße 26  
 D-32758 Detmold  
 Germany

www.weidmueller.com

기술 데이터

포트 수	모드, Auto MDI/MDI-X 포트 16x RJ45	LED 표시기	QoS(커짐/꺼짐), MAC 프레임 필터링(커짐/꺼짐) 전원 LED: PWR, Port LED: LNK/ACT, 10/100M (RJ45 port)
------	--------------------------------------	---------	------------------------------------------------------------------------------------------------

전원 공급

역극성 보호	예		
공급 전압	12/24/48 V DC, 24 V AC, 1 단일 입력		
과부하 전류 보호	예		
결선 유형	탈착식 2핀 단자대 블록 1개		
전압 공급 범위	전압 유형	DC	
	전압, 최소	9.6 V	
	전압, 최대	60 V	
	전압 유형	AC	
	전압, 최소	18 V	
	전압, 최대	36 V	
전류 소비량	전압	24 V	
	전류	0.17 A	

환경 조건

작동 온도, 최대	75 °C		
작동 온도, 최소	-40 °C		
습도	5 ~ 95 %(비응축)		
보관 온도, 최대	85 °C		
보관 온도, 최소	-40 °C		
작동 고도	고도, 최대	2000 m	
	참고	UL에 따라	

EMC 준수 및 인증

자유 낙하	IEC 60068-2-31 규격	EMC 표준	EN 55032, EN 55035, EN 61000-6-2, EN 61000-6-4, FCC Part 15 Subpart B Class A, IEC 61000-4-2 ESD: Contact: 6 kV; Air: 8 kV, IEC 61000-4-3 RS: 80 MHz to 1 GHz: 10 V/m, IEC 61000-4-4 EFT: Power: 2 kV; Signal: 1 kV, IEC 61000-4-5 Surge: Power: 2 kV; Signal: 2 kV, IEC 61000-4-6 CS: 10 Vrms, IEC 61000-4-8
진동	IEC 60068-2-6 준수	총격	IEC 60068-2-27 준수
안전 표준	UL 61010-1, UL 61010-2-201, EN IEC 62368-1		

MTBF

MTBF	기준에 따름	Telcordia SR-332
	작동 시간(시간), 최소	1197919 h
	주변 온도	25 °C

## 기술 데이터

### 관리 기능

네트워크 트래픽 필터	QoS(Quality of Service), Class of Service (CoS), MAC 프레임 필터링 (LLDP 프레임 차단)	산업용 프로토콜 지원	적합성 클래스 A에 부합되는 PROFINET 장치
-------------	-------------------------------------------------------------------------------------	-------------	--------------------------------

### 분류

ETIM 8.0	EC000734	ETIM 9.0	EC000734
ETIM 10.0	EC000734	ECLASS 14.0	19-17-04-02
ECLASS 15.0	19-17-04-02		

IE-SW-ELB-16-16TX

Weidmüller Interface GmbH & Co. KG  
Klingenbergstraße 26  
D-32758 Detmold  
Germany

액세서리

www.weidmueller.com

19" 랙 조립 키트

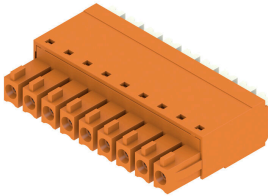
- 19" 랙에 DIN 레일 기반 장치 조립용



일반 주문 데이터

유형	RM-KIT	버전	
주문 번호	<a href="#">1241440000</a>	Kit for 19"-rack mounting	
GTIN (EAN)	4050118029154		
수량	1 ST		

BCF 3.81/180



PUSH IN - 바이드물러의 혁신적인 결선형은 와이어 결선 프로세스를 간소화 및 가속화합니다.  
사용자 및 응용 분야의 이점:

- 매우 낮은 구성품 높이로 인한 고도의 실장밀도 준비된 전선을 간단하게 삽입하기만 하면 됨
- 컴팩트한 SCDN / SCDN-THR 이중 핀 헤더를 통한 높은 구성품 밀도
- 클램핑 유닛 개방에 사용하는 통합된 누름 버튼으로 인해 단순화된 처리
- 직관적 취급 - 와이어 인입부 및 취급부가 명확하게 구분되어 있습니다.
- 바이드물러의 특허받은 릴리스 래치(LR) 사용을 사용하면 비용 없이 잠금과 릴리스를 수행할 수 있습니다.

바이드물러 플러그인 커넥터(피치 3.81 mm(0.15 inch))는 관례적 플러그인 커넥터의 레이아웃과 호환이 가능하며, 코딩도 가능하고 인쇄를 위한 공간을 제공합니다.

일반 주문 데이터

유형	BCF 3.81/02/180 SN BK BX	버전	
주문 번호	<a href="#">1969890000</a>	PCB 플러그인 커넥터, 암형 플러그, 3.81 mm, 극 수: 2, 180°, 작동 버튼으로 PUSH IN, 클램프 범위, 최대: 1.5 mm², 박스	
GTIN (EAN)	4032248679522		
수량	50 ST		