

제품 이미지



OMNIMATE® 보드 투 보드(Board-to-Board) 커넥터
컴팩트한 장치의 유연한 엔지니어링
미래 대비형 컨택트 시스템의 사용과 제조 공정의 최적화는
효율적인 산업용 장치의 개발, 특히 Industry 4.0 분야에서
그 중요성이 날로 커지고 있습니다. OMNIMATE® 보드
투 보드 커넥터는 피치 1.27mm로, 각기 다른 설계에 대해
최대한의 유연성을 제공합니다.

- 유연한 장치 설계 - 산업 용도로 적합한 밀도와 고도의
유연성을 가진 결선 조합의 만남 (Mezzanine, Mother-to-
Daughter, Extender-card, Cable-to-Board)
- 자동화 준비 완료 - 고정밀 핀 동일평면성 및 SMT 고정
기능을 갖춘 자동 조립 용도로 개발
- 신뢰도 높은 접점 - 산업용 적합 금도금(PdNi-Au)을
적용해 체결 주기 최대 500회
- 공정 준비 완료 - 리플로우 솔더링을 위한 고성능 LCP
소재
- 확장성 - 높이가 각기 다르고 고접점 중첩이 있어
12~80개 풀까지 다양한 솔루션을 보장합니다.
- 활용도 높은 소형화 - 경사 또는 오프셋 등, 까다로운 체결
조건에서도 간편하고 안전한 결선 가능.

일반 주문 데이터

버전	PCB 플러그인 커넥터, 암형 플러그, 피치(mm)(P): 1.27 mm, 극 수: 68, 박스
주문 번호	2827320000
유형	FC50 PN/68A S1 B BX
GTIN (EAN)	4064675363927
수량	10 items
제품 데이터	IEC: / 1.9 A UL:
패키징	박스

FC50 PN/68A S1 B BX

Weidmüller Interface GmbH & Co. KG
 Klingenbergstraße 26
 D-32758 Detmold
 Germany

www.weidmueller.com

기술 데이터

승인

ROHS 준수

치수 및 중량

길이	12.2 mm	길이 (인치)	0.4803 inch
순중량	20.8 g		

환경 제품 규정 준수

RoHS 준수 상태	준수, 예외 미존재
REACH SVHC	0.1 wt% 이상의 SVHC 없음

시스템 매개변수

제품군	OMNIMATE 신호 - 보드 투 보드	결선 유형	절연 변위 결선(IDC)
와이어 결선 방식	IDC 단자	케이블 길이	500 mm
피치(mm)(P)	1.27 mm	피치(인치)(P)	0.050 "
도체 아웃렛 방향	90°/270°	극 수	68
행 수	2	핀 시리즈 수량	2
보호 등급	IP20	불륨 저항	<25 mΩ
플러그 주기	500	플러깅 힘/풀, 최대	0.6 N
당기는 힘 / 풀, 최대	0.6 N		

자재 데이터

절연재	LCP	컬러 코드	회색
컬러 차트(유사)	RAL 7035	절연 저항	≥ 20 MΩ
Moisture Level (MSL)	1	UL 94 가연성 등급	V-0
접점 기본 재질	구리 합금	접점 재질	구리 합금
접점 표면	Ni/Au	플러그 접점의 레이어 구조	≥ 2 μm Ni / ≥ 0.4 μm PdNi / ≥ 0.05 μm Au
보관 온도, 최소	-40 °C	보관 온도, 최대	70 °C
작동 온도, 최소	-20 °C	작동 온도, 최대	105 °C

결선에 적합한 컨덕터

결선 단면규격 AWG, 최소	AWG 30/1, 30/7	결선 단면규격 AWG, 최대	AWG 30/1, 30/7
-----------------	----------------	-----------------	----------------

IEC 정격데이터

정격 전류, 극 수(Tu=20°C)	1.9 A	정격 전류, 최대 극 수(Tu=40°C)	1.65 A
연면거리, 분	0.4 mm	최소간격, 분	0.4 mm

패키징

패키징	박스	VPE 길이	155.00 mm
VPE 폭	64.00 mm	VPE 높이	38.00 mm

중요 참고 사항

IPC 준수 적합성:본 제품은 국제 공인 표준 및 기준에 따라 개발, 제조 및 납품되고, 해당 데이터 시트에 명시된 보증 특성을 준수하며 IPC-A-610 "Class 2"에 따른 디자인 특성을 충족합니다. 본 제품에 대한 추가 클레임은 요청 시 검토할 수 있습니다.

참고 사항

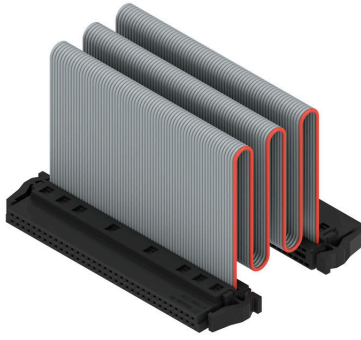
기술 데이터

분류

ETIM 8.0	EC002599	ETIM 9.0	EC002599
ETIM 10.0	EC002599	ECLASS 14.0	27-06-03-08
ECLASS 15.0	27-06-03-07		

도면

제품 이미지



With optional strain relief



Three standard lengths (0.1 m, 0.2 m, and 0.5 m)