

제품 이미지



OMNIMATE® 보드 투 보드(Board-to-Board) 커넥터
컴팩트한 장치의 유연한 엔지니어링
미래 대비형 컨택트 시스템의 사용과 제조 공정의 최적화는
효율적인 산업용 장치의 개발, 특히 Industry 4.0 분야에서
그 중요성이 날로 커지고 있습니다. OMNIMATE® 보드
투 보드 커넥터는 피치 1.27mm로, 각기 다른 설계에 대해
최대한의 유연성을 제공합니다.

- 유연한 장치 설계 - 산업 용도로 적합한 밀도와 고도의 유연성을 가진 결선 조합의 만남 (Mezzanine, Mother-to-Daughter, Extender-card, Cable-to-Board)
- 자동화 준비 완료 - 고정밀 핀 동일평면성 및 SMT 고정 기능을 갖춘 자동 조립 용도로 개발
- 신뢰도 높은 접점 - 산업용 적합 금도금(PdNi-Au)을 적용해 체결 주기 최대 500회
- 공정 준비 완료 - 리플로우 솔더링을 위한 고성능 LCP 소재
- 확장성 - 높이가 각기 다르고 고접점 중첩이 있어 12~80개 풀까지 다양한 솔루션을 보장합니다.
- 활용도 높은 소형화 - 경사 또는 오프셋 등, 까다로운 체결 조건에서도 간편하고 안전한 결선 가능.

일반 주문 데이터

| | |
|------------|-------------------------------------------------------|
| 버전 | PCB 플러그인 커넥터, 암형 플러그, 피치(mm)(P): 1.27 mm, 극 수: 68, 박스 |
| 주문 번호 | 2827310000 |
| 유형 | FC20 PN/68A S1 B BX |
| GTIN (EAN) | 4064675363910 |
| 수량 | 10 items |
| 제품 데이터 | IEC: / 1.9 A UL: |
| 패키징 | 박스 |

FC20 PN/68A S1 B BX

Weidmüller Interface GmbH & Co. KG
 Klingenbergstraße 26
 D-32758 Detmold
 Germany

www.weidmueller.com

기술 데이터

승인

ROHS 준수

치수 및 중량

| | | | |
|-----|---------|---------|-------------|
| 길이 | 12.2 mm | 길이 (인치) | 0.4803 inch |
| 순중량 | 19.6 g | | |

환경 제품 규정 준수

| | |
|------------|---------------------|
| RoHS 준수 상태 | 준수, 예외 미존재 |
| REACH SVHC | 0.1 wt% 이상의 SVHC 없음 |

시스템 매개변수

| | | | |
|---------------|-----------------------|-------------|---------------|
| 제품군 | OMNIMATE 신호 - 보드 투 보드 | 결선 유형 | 절연 범위 결선(IDC) |
| 와이어 결선 방식 | IDC 단자 | 케이블 길이 | 200 mm |
| 피치(mm)(P) | 1.27 mm | 피치(인치)(P) | 0.050 " |
| 도체 아웃렛 방향 | 90°/270° | 극 수 | 68 |
| 행 수 | 2 | 핀 시리즈 수량 | 2 |
| 보호 등급 | IP20 | 불륨 저항 | <25 mΩ |
| 플러그 주기 | 500 | 플러깅 힘/풀, 최대 | 0.6 N |
| 당기는 힘 / 풀, 최대 | 0.6 N | | |

자재 데이터

| | | | |
|----------------------|----------|----------------|------------------------------------------|
| 절연재 | LCP | 컬러 코드 | 회색 |
| 컬러 차트(유사) | RAL 7035 | 절연 저항 | ≥ 20 MΩ |
| Moisture Level (MSL) | 1 | UL 94 가연성 등급 | V-0 |
| 접점 기본 재질 | 구리 합금 | 접점 재질 | 구리 합금 |
| 접점 표면 | Ni/Au | 플러그 접점의 레이어 구조 | ≥ 2 μm Ni / ≥ 0.4 μm PdNi / ≥ 0.05 μm Au |
| 보관 온도, 최소 | -40 °C | 보관 온도, 최대 | 70 °C |
| 작동 온도, 최소 | -20 °C | 작동 온도, 최대 | 105 °C |

결선에 적합한 컨덕터

| | | | |
|-----------------|----------------|-----------------|----------------|
| 결선 단면규격 AWG, 최소 | AWG 30/1, 30/7 | 결선 단면규격 AWG, 최대 | AWG 30/1, 30/7 |
|-----------------|----------------|-----------------|----------------|

IEC 정격데이터

| | | | |
|---------------------|--------|------------------------|--------|
| 정격 전류, 극 수(Tu=20°C) | 1.9 A | 정격 전류, 최대 극 수(Tu=40°C) | 1.65 A |
| 연면거리, 분 | 0.4 mm | 최소간격, 분 | 0.4 mm |

패키징

| | | | |
|-------|----------|--------|-----------|
| 패키징 | 박스 | VPE 길이 | 155.00 mm |
| VPE 폭 | 64.00 mm | VPE 높이 | 38.00 mm |

중요 참고 사항

IPC 준수
 적합성:본 제품은 국제 공인 표준 및 기준에 따라 개발, 제조 및 납품되고, 해당 데이터 시트에 명시된 보증 특성을 준수하며 IPC-A-610 "Class 2"에 따른 디자인 특성을 충족합니다. 본 제품에 대한 추가 클레임은 요청 시 검토할 수 있습니다.

참고 사항

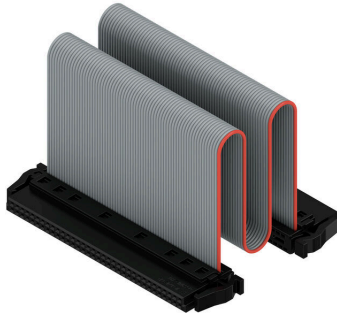
기술 데이터

분류

| | | | |
|-------------|-------------|-------------|-------------|
| ETIM 8.0 | EC002599 | ETIM 9.0 | EC002599 |
| ETIM 10.0 | EC002599 | ECLASS 14.0 | 27-06-03-08 |
| ECLASS 15.0 | 27-06-03-08 | | |

도면

제품 이미지



With optional strain relief



Three standard lengths (0.1 m, 0.2 m, and 0.5 m)