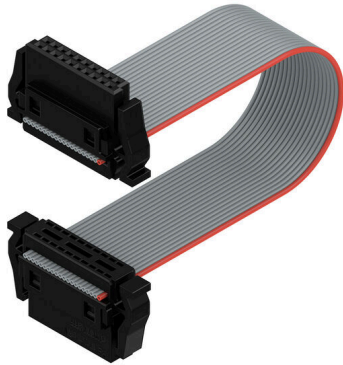


제품 이미지



OMNIMATE® 보드 투 보드(Board-to-Board) 커넥터  
컴팩트한 장치의 유연한 엔지니어링  
미래 대비형 컨택트 시스템의 사용과 제조 공정의 최적화는  
효율적인 산업용 장치의 개발, 특히 Industry 4.0 분야에서  
그 중요성이 날로 커지고 있습니다. OMNIMATE® 보드  
투 보드 커넥터는 피치 1.27mm로, 각기 다른 설계에 대해  
최대한의 유연성을 제공합니다.

- 유연한 장치 설계 - 산업 용도로 적합한 밀도와 고도의 유연성을 가진 결선 조합의 만남 (Mezzanine, Mother-to-Daughter, Extender-card, Cable-to-Board)
- 자동화 준비 완료 - 고정밀 핀 동일평면성 및 SMT 고정 기능을 갖춘 자동 조립 용도로 개발
- 신뢰도 높은 접점 - 산업용 적합 금도금(PdNi-Au)을 적용해 체결 주기 최대 500회
- 공정 준비 완료 - 리플로우 솔더링을 위한 고성능 LCP 소재
- 확장성 - 높이가 각기 다르고 고접점 중첩이 있어 12~80개 풀까지 다양한 솔루션을 보장합니다.
- 활용도 높은 소형화 - 경사 또는 오프셋 등, 까다로운 체결 조건에서도 간편하고 안전한 결선 가능.

일반 주문 데이터

|            |   |
|------------|---|
| 버전         | PCB 플러그인 커넥터, 암형 플러그, 피치(mm)(P): 1.27 mm, 극 수: 20, 박스 |
| 주문 번호      | <a href="#">2827030000</a>                            |
| 유형         | FC10 TN/20A S1 B BX                                   |
| GTIN (EAN) | 4064675363637   |
| 수량         | 10 items  |
| 제품 데이터     | IEC: / 1.9 A<br>UL:                                   |
| 패키징        | 박스  |
| 배송 상태      | 향후에는 이 품목을 더 이상 사용할 수 없습니다.                           |
| 마지막 주문 날짜  | 2026-12-31T00:00:00+01:00                             |

FC10 TN/20A S1 B BX

**Weidmüller Interface GmbH & Co. KG**  
 Klingenbergstraße 26  
 D-32758 Detmold  
 Germany

www.weidmueller.com

기술 데이터

승인

ROHS 준수

치수 및 중량

순중량 4.3 g

환경 제품 규정 준수

RoHS 준수 상태 준수, 예외 미존재  
 REACH SVHC 0.1 wt% 이상의 SVHC 없음

시스템 매개변수

| 제품군           | OMNIMATE 신호 - 보드 투 보드 | 결선 유형       | 절연 변위 결선(IDC) |
|---------------|-----------------------|-------------|---------------|
| 와이어 결선 방식     | IDC 단자                | 케이블 길이      | 100 mm        |
| 피치(mm)(P)     | 1.27 mm               | 피치(인치)(P)   | 0.050 "       |
| 도체 아웃렛 방향     | 90°/270°              | 극 수         | 20            |
| 행 수           | 2                     | 핀 시리즈 수량    | 2             |
| 보호 등급         | IP20                  | 볼륨 저항       | <25 mΩ        |
| 플러그 주기        | 500                   | 플러깅 힘/풀, 최대 | 0.6 N         |
| 당기는 힘 / 풀, 최대 | 0.6 N                 |             |               |

자재 데이터

|                      |          |                |  |
|----------------------|----------|----------------|--|
| 절연재                  | LCP      | 컬러 코드          | 회색                                       |
| 컬러 차트(유사)            | RAL 7035 | 절연 저항          | ≥ 20 MΩ                                  |
| Moisture Level (MSL) | 1        | UL 94 가연성 등급   | V-0                                      |
| 접점 기본 재질             | 구리 합금    | 접점 재질          | 구리 합금                                    |
| 접점 표면                | Ni/Au    | 플러그 접점의 레이어 구조 | ≥ 2 μm Ni / ≥ 0.4 μm PdNi / ≥ 0.05 μm Au |
| 보관 온도, 최소            | -40 °C   | 보관 온도, 최대      | 70 °C                                    |
| 작동 온도, 최소            | -40 °C   | 작동 온도, 최대      | 125 °C                                   |

결선에 적합한 컨덕터

결선 단면규격 AWG, 최소 AWG 30/1, 30/7      결선 단면규격 AWG, 최대 AWG 30/1, 30/7

IEC 정격데이터

정격 전류, 극 수(Tu=20°C) 1.9 A      연면거리, 분 0.4 mm  
 최소간격, 분 0.4 mm

패키징

패키징 박스      VPE 길이 196.00 mm  
 VPE 폭 153.00 mm      VPE 높이 21.00 mm

중요 참고 사항

IPC 준수 적합성:본 제품은 국제 공인 표준 및 기준에 따라 개발, 제조 및 납품되고, 해당 데이터 시트에 명시된 보증 특성을 준수하며 IPC-A-610 "Class 2"에 따른 디자인 특성을 충족합니다. 본 제품에 대한 추가 클레임은 요청 시 검토할 수 있습니다.

참고 사항

기술 데이터

분류

|             |             |             |             |
|-------------|-------------|-------------|-------------|
| ETIM 8.0    | EC002599    | ETIM 9.0    | EC002599    |
| ETIM 10.0   | EC002599    | ECLASS 14.0 | 27-06-03-08 |
| ECLASS 15.0 | 27-06-03-07 |             |             |

도면

제품 이미지



With optional strain relief



Three standard lengths (0.1 m, 0.2 m, and 0.5 m)