

ACT20P-PRO DCDC II-24-S

Weidmüller Interface GmbH & Co. KG
Klingenbergstraße 26
D-32758 Detmold
Germany

www.weidmueller.com

제품 이미지



ACT20P: 유연한 솔루션

- 정밀하고 기능이 뛰어난 신호 컨버터
- 릴리스 레버를 통한 간편한 조작

일반 주문 데이터

| | |
|------------|--|
| 버전 | 아날로그 접연 증폭기, 24 V DC 전원 공급, 입력 : I/ U 범용, 출력 : I/U 범용 |
| 주문 번호 | 2816690000 |
| 유형 | ACT20P-PRO DCDC II-24-S |
| GTIN (EAN) | 4064675313809 |
| 수량 | 1 items |

기술 데이터

승인

승인



ROHS 준수

UL File Number Search [UL 웹사이트](#)

인증 번호(cULus) E314307

치수 및 중량

| | | | |
|-----|----------|---------|-------------|
| 깊이 | 113.7 mm | 깊이 (인치) | 4.4764 inch |
| 높이 | 119.2 mm | 높이 (인치) | 4.6929 inch |
| 너비 | 12.5 mm | 폭 (인치) | 0.4921 inch |
| 순중량 | 130 g | | |

온도

| | | | |
|------------|-----------------|-------|----------------|
| 보관 온도 | | 작동 온도 | -20 °C...60 °C |
| 작동 온도에서 습도 | 0 ~ 95 %(응결 없음) | | |

장애 확률

| | | | |
|-------------------|----|------|------|
| SIL(IEC 61508 준수) | 없음 | MTBF | 76 a |
|-------------------|----|------|------|

환경 제품 규정 준수

| | |
|-----------------------|--------------------------------------|
| RoHS 준수 상태 | 준수, 예외 존재 |
| RoHS 면제(해당되거나 알려진 경우) | 7a, 7cl |
| REACH SVHC | Lead 7439-92-1 |
| SCIP | 2f6dd957-421a-46db-a0c2-cf1609156924 |

입력

| | | | |
|-----------|---|-----------|--------------------|
| 센서 | 4선 센서 (자체 에너지 공급 포함) | 수량 입력 | 1 |
| 입력 전압 | 구성 가능, ±40 mV...±300 V, 최저 측정 범위 40 mV, (Example: 0...+40 mV or -40...0 mV or -20...+20 mV or....), Measuring range, max: 300 V | 입력 신호 | 전류 또는 전압 입력은 선택 가능 |
| 입력 전류 | 구성 가능, ± 0.1mA...± 100 mA, 측정 범위 최저 200 µA | 입력 저항, 전압 | ≥ 1 MΩ |
| 입력 저항, 전류 | <5 mA: approx. 100 Ω; >5 mA: approx. 5 Ω | | |

출력

| | | | |
|------------|--|---------------|------------------|
| 부하 임피던스 전압 | ≥ 1 kΩ | 부하 임피던스 전류 | ≤ 600 Ω |
| 오프셋 전압 | <10 mV | 오프셋 전류 | 20 µA |
| 유형 | 액티브 (전류원) 또는 패시브 (전류 싱크), 연결된 제어는 액티브/수동일 수 있습니다 | 출력 전압, 주 | 구성 가능, 0...±10 V |
| 출력 전류 | 구성 가능, 0 ~ ±20 mA | 차단 주파수(-3 dB) | > 10 kHz/ <10 Hz |

ACT20P-PRO DCDC II-24-S

Weidmüller Interface GmbH & Co. KG
Klingenbergstraße 26
D-32758 Detmold
Germany

www.weidmueller.com

기술 데이터

디스플레이

| | | | |
|---------|----------------|----|------------------------------|
| 디스플레이 값 | 전류 측정값, 구성 데이터 | 유형 | 도트 매트릭스 디스플레이 및 녹색 티커 텍스트 |
|---------|----------------|----|------------------------------|

일반 데이터

| | | | |
|-------|------------------------------------|----------|----------|
| 정확도 | 측정 범위의 <0.05 % | 보호 등급 | IP20 |
| 공급 전압 | 24 V DC (-20% / +30%) | 스텝 반응 시간 | ≤50 μs |
| 장착 레일 | TS 35 | 전력 소비 | ≤2.3 W |
| 온도 계수 | ≤0.01% 측정 범위/°C | 공칭 소비 전력 | 2 VA |
| 구성 | DIP 스위치, 또는 디스플레이 및 푸시버튼을 통해 | 작동 고도 | ≤ 2000 m |

절연 조정

| | | | |
|----------|----------------------------|--------|-------------------------|
| 임펄스 내전압 | 5 kV(1.2/50 μs) | EMC 표준 | EN 61326-1 |
| 서지 전압 범주 | II | 오염 심각도 | 2 |
| 갈바닉 절연 | 3-웨이 아이솔레이터, 입력/출력/공급 간 | 절연 전압 | 4 kVeff, 입력/출력/전원 공급 |
| 정격 전압 | 600 V | | |

Ex 응용을 위한 데이터(ATEX)

| | |
|----|------------------------|
| 마킹 | II 3 G Ex nA IIC T4 Gc |
|----|------------------------|

결선 데이터

| | | | |
|-----------------|---------|-----------------|---------|
| 결선 유형 | 스크류 결선 | 조임 토크, 최소 | 0.4 Nm |
| 조임 토크, 최대 | 0.6 Nm | 클램프 범위, 정격 결선 | 2.5 mm² |
| 클램프 범위, 최소 | 0.5 mm² | 클램프 범위, 최대 | 2.5 mm² |
| 결선 단면규격 AWG, 최소 | AWG 26 | 결선 단면규격 AWG, 최대 | AWG 12 |

부품 설명

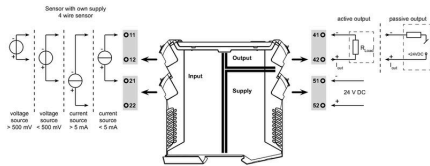
| | | | |
|-------|---|--|--|
| 제품 설명 | <p>범용 설정이 가능한 DC 절연 증폭기 ACT20P-PRO DCDC II는 아날로그 시그널을 절연 및 변환 아날로그 입력 시그널(전류 또는 전압)은 아날로그 출력 시그널(전력 또는 전압)으로 일직선으로 변환되며 전기적으로 절연 전원공급장치는 입력 및 출력으로부터 전기적으로 절연(3-웨이 절연).</p> <p>속성</p> <ul style="list-style-type: none"> • 광범위한 범용 전력공급 • DIP 스위치 또는 제어 버튼을 사용한 LED 디스플레이로 범용 설정 가능 • 액티브 또는 패시브 시그널 출력 • 전면부 패널 LED에 작동 상태 표시 • 입력과 출력/전원 공급 간 3웨이 갈바닉 절연 | | |
|-------|---|--|--|

분류

| | | | |
|-------------|-------------|-------------|-------------|
| ETIM 8.0 | EC002653 | ETIM 9.0 | EC002653 |
| ETIM 10.0 | EC002653 | ECLASS 14.0 | 27-21-01-20 |
| ECLASS 15.0 | 27-21-01-20 | | |

도면

결선



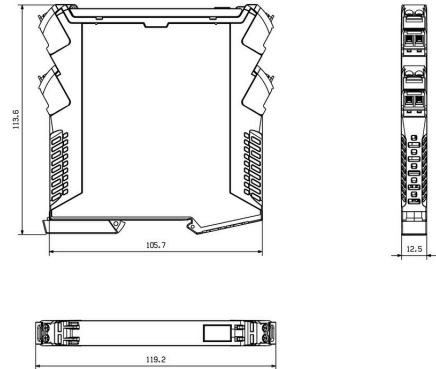
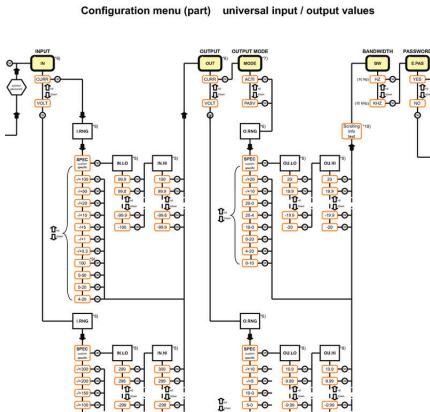
DIP switch setting for standard values

| Input range | DIP switch |
|---------------------------|------------|
| configuration via display | 1 2 3 4 |
| -10...+10 V | |
| -5...+5 V | |
| 0...300 V | |
| 0...100 V | |
| 0...30 V | |
| 0...10 V | |
| 2...10 V | |
| 0...5 V | |
| 1...5 V | |
| 0...150 mV | |
| 0...60 mV | |
| -20...+20 mA | |
| 0...20 mA | |
| 4...20 mA | |
| reserved | |

| Output range | DIP switch |
|---------------------------|------------|
| configuration via display | 5 6 7 8 |
| -10...+10 V | |
| -5...+5 V | |
| 10...0 V * | |
| 0...10 V | |
| 2...10 V | |
| 5...0 V * | |
| 0...5 V | |
| 1...5 V | |
| -20...+20 mA | |
| -10...+10 mA | |
| 20...0 mA * | |
| 0...20 mA | |
| 20...4 mA * | |
| 4...20 mA | |
| reserved | |

■ = ON * Inverted output range. Output polarity must be reversed!

치수 도면



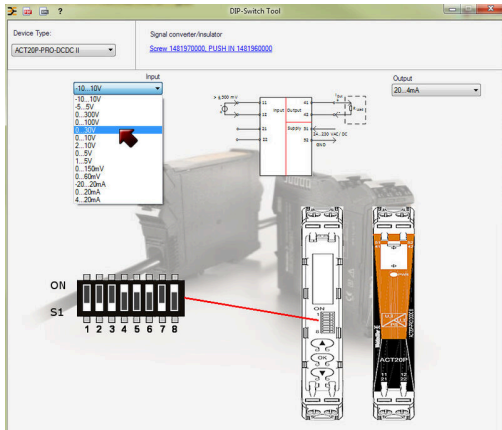
setting via display and push-buttons

ACT20P-PRO DCDC II-24-S

Weidmüller Interface GmbH & Co. KG
Klingenbergstraße 26
D-32758 Detmold
Germany

www.weidmueller.com

도면



example for DIP switch setting (with ACT20 tool)

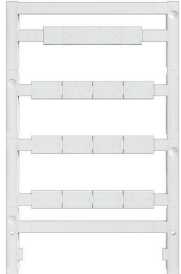
ACT20P-PRO DCDC II-24-S

Weidmüller Interface GmbH & Co. KG
Klingenbergstraße 26
D-32758 Detmold
Germany

www.weidmueller.com

액세서리

블랭크



ESG는 실제 테스트를 거친 MultiCard 형식의 마커로, 수많은 잘 알려진 전기 장치에 사용할 수 있습니다. 따라서 고대비 형태의 고품질 장치 마킹이 가능합니다. Siemens, ABB, Beckhoff 등 다양한 제조사 장치용으로 다양한 유형의 제품이 마련되어 있습니다.

장점 요약:

- 범용 태그, 자체 접착식 또는 클립온 태그, 유형에 따라 다름
- 정렬된 장치(예: 회로 차단기)의 경우, 태그 레일에 클립핑할 수 있는 ESG 마커를 공급합니다.
- 사양에 따른 개별 레이저 품질 인쇄

맞춤 인쇄용: 귀하의 라벨링 사양에 대한 바이드물러의 라벨링 소프트웨어 M-Print PRO 또는 M-Print PRO Online(미설치)의 파일을 보내주십시오.

일반 주문 데이터

| | | |
|------------|----------------------------|--|
| 유형 | ESG 8/13.5/43.3 SAI AU | 버전 |
| 주문 번호 | 1912130000 | ESG, 디바이스 마커 x 13.5 mm, PA 66, 컬러 코드: 투명, 플러그형 |
| GTIN (EAN) | 4032248541164 | |
| 수량 | 5 ST | |
| 유형 | ESG 6.6/11 BHZ 5.00/02 | 버전 |
| 주문 번호 | 1082490000 | ESG, 디바이스 마커 x 11 mm, PA 66, 컬러 코드: 흰색, 플러그형 |
| GTIN (EAN) | 4032248845330 | |
| 수량 | 200 ST | |