

CUTFIX PRO FEEDER

Weidmüller Interface GmbH & Co. KG
Klingenbergstraße 26
D-32758 Detmold
Germany

www.weidmueller.com



- 각 전선의 길이에 맞게 자동 절단하는 용도
- 정밀한 서보 DC 드라이브 사용에 따른 높은 반복작업의 정확성
- IBM 호환 PC를 통해 자동 컷터를 제어하기 위한 인터페이스

일반 주문 데이터

버전	자동머신, 절단기
주문 번호	2797200000
유형	CUTFIX PRO FEEDER
GTIN (EAN)	4064675213215
수량	1 items

CUTFIX PRO FEEDER

Weidmüller Interface GmbH & Co. KG
 Klingenbergstraße 26
 D-32758 Detmold
 Germany

www.weidmueller.com

기술 데이터

승인

승인



ROHS 준수

치수 및 중량

길이	370 mm	길이 (인치)	14.5669 inch
높이	250 mm	높이 (인치)	9.8425 inch
너비	300 mm	폭 (인치)	11.811 inch
순중량	13000 g		

환경 제품 규정 준수

RoHS 준수 상태	준수, 예외 존재
RoHS 면제(해당되거나 알려진 경우)	6c, 7a, 7cl
REACH SVHC	Lead 7439-92-1
SCIP	d2df479e-2b79-4e98-adc7-b03577df98ae

자동 절단

결선된 부하	0.1 kW	양 사전 선택, 최대	조절식 부품 수량 코드
드라이브	전기	키보드	터치식 디스플레이
표시기 디스플레이	LCD 디스플레이	길이 사전 선택, 최대	999999 mm
길이 사전 선택, 최소	10 mm	소프트웨어	IBM 호환 PC와의 데이터 교환용
구경(최대 직경)	8 mm 외경	전기 결선	100 - 240 V AC / 50/60 Hz
연질/경질 개별 컨덕터	최대 10 mm ² / 최대 2.5 mm ²		

분류

ETIM 8.0	EC002778	ETIM 9.0	EC002778
ETIM 10.0	EC002778	ECLASS 14.0	17-13-01-01
ECLASS 15.0	17-13-01-01		

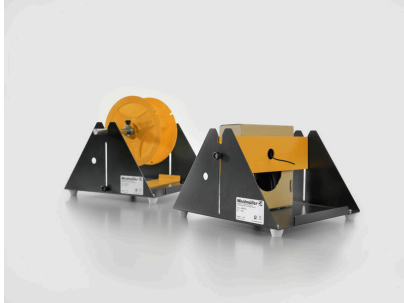
CUTFIX PRO FEEDER

Weidmüller Interface GmbH & Co. KG
Klingenbergstraße 26
D-32758 Detmold
Germany

www.weidmueller.com

액세서리

액세서리 / 교체 부품



- 각 전선의 길이에 맞게 자동 절단하는 용도
- 정밀한 서보 DC 드라이브 사용에 따른 높은 반복작업의 정확성
- IBM 호환 PC를 통해 자동 컷터를 제어하기 위한 인터페이스

일반 주문 데이터

유형	AIMESA V CUTFIX	버전	
주문 번호	9054740000	액세서리, 교체 부품	
GTIN (EAN)	4032248 1045 12		
수량	1 ST		