

## DURA ECO LA-BAT 24V 12AH

**Weidmüller Interface GmbH & Co. KG**  
Klingenbergstraße 26  
D-32758 Detmold  
Germany

[www.weidmueller.com](http://www.weidmueller.com)



1,2Ah에서 17Ah까지의 용량을 가진 5개의 배터리 모듈은 30분 동안 최대 40A 또는 30시간 동안 1A를 공급할 수 있으며 DC CP UPS 제어 유닛 CP DC UPS 24V 20A/10A 및 CP DC UPS 24V 40A와 완벽하게 호환됩니다. 물론 DURAeco 시리즈는 비용 효율적인 설계로 유연하고 쉽게 이용할 수 있는 솔루션입니다.

### 일반 주문 데이터

버전	Battery
주문 번호	<a href="#">2789920000</a>
유형	DURA ECO LA-BAT 24V 12AH
GTIN (EAN)	4064675068679
수량	1 items

## DURA ECO LA-BAT 24V 12AH

**Weidmüller Interface GmbH & Co. KG**  
Klingenbergstraße 26  
D-32758 Detmold  
Germany

www.weidmueller.com

## 기술 데이터

### 승인

승인



UL File Number Search

[UL 웹사이트](#)

인증 번호(cULus)

E258476

### 치수 및 중량

깊이	135 mm	깊이 (인치)	5.3149 inch
높이	158 mm	높이 (인치)	6.2205 inch
너비	229 mm	폭 (인치)	9.0157 inch
순중량	9700 g		

### 온도

보관 온도	-15 °C...50 °C	작동 온도	
습도	5...95 % RH		

### 환경 제품 규정 준수

RoHS 준수 상태	영향을 받지 않음
REACH SVHC	Lead 7439-92-1
SCIP	30bf869c-8adc-4ed2-ad02-c1fec963e943

### 운영 인터페이스 및 제어 입력

온도 프로브	NTC 100 kΩ
--------	------------

### 입력

정격 입력 전압	24 V DC	공칭 용량	12 Ah
충전 전류, 최대	1.8 A		

### 출력

병렬 결선 옵션	예	
출력 전류, 최대	50 A	
온도 프로브	NTC 100 kΩ	
전류에 따른 버퍼 시간	전류	46 A
	버퍼 시간	5 min
	전류	30 A
	버퍼 시간	10 min
	전류	8.1 A
	버퍼 시간	60 min
과부하 및 단락 보호	2x25 A 퓨즈	

### 일반 데이터

주변 온도	-15 °C...+50 °C	습도	5...95 % RH
보호 등급	IP20	예상 수명	5.65 a
IEC 68-2-6에 따른 진동 DIN 레일/벽면	- / 0.7 g	IEC 68227에 따른 충격 벽면	30 g

## DURA ECO LA-BAT 24V 12AH

**Weidmüller Interface GmbH & Co. KG**  
Klingenbergstraße 26  
D-32758 Detmold  
Germany

www.weidmueller.com

## 기술 데이터

### 절연 조정

보호 등급 III, 접지 결선 없음, SELV

### 결선 데이터(신호)

와이어 결선 단면적, 연질(신호), 최대	1.5 mm <sup>2</sup>	와이어 결선 방식	플러그형 스크류 결선
와이어 단면적, AWG/kcmil, 최대	16	와이어 단면적, 솔리드, 최소	0.2 mm <sup>2</sup>
와이어 단면적, 솔리드, 최대	1.5 mm <sup>2</sup>	와이어 결선 단면적, 연질(신호), 최소	0.2 mm <sup>2</sup>
단자대 수	2	와이어 단면적, AWG/kcmil, 최소	24 mm <sup>2</sup>

### 연결 데이터(입력)

단자대 수	2 (+,-)	컨덕터 단면적, AWG/kcmil, 최대	6 AWG
컨덕터 단면적, AWG/kcmil, 최소	24 AWG	와이어 결선 단면적, 플렉서블(입력), 최대	10 mm <sup>2</sup>
컨덕터 단면적, 플렉서블, 최소	0.5 mm <sup>2</sup>	컨덕터 단면적, 리지드, 최대	16 mm <sup>2</sup>
컨덕터 단면적, 리지드, 최소	0.5 mm <sup>2</sup>	조임 토크, 최소	1.2 Nm
조임 토크, 최대	2.4 Nm		

### 분류

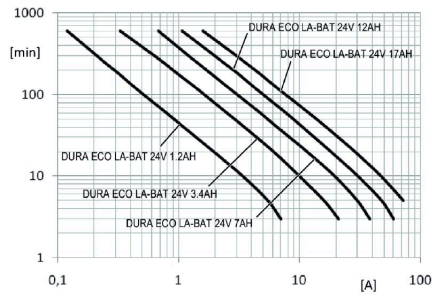
ETIM 8.0	EC002850	ETIM 9.0	EC002850
ETIM 10.0	EC002850	ECLASS 14.0	27-04-06-92
ECLASS 15.0	27-04-06-92		

**DURA ECO LA-BAT 24V 12AH**

**Weidmüller Interface GmbH & Co. KG**  
Klingenbergstraße 26  
D-32758 Detmold  
Germany

[www.weidmueller.com](http://www.weidmueller.com)

도면



Buffer Time

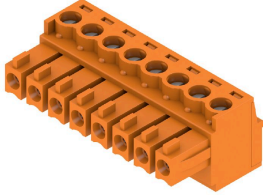
## DURA ECO LA-BAT 24V 12AH

**Weidmüller Interface GmbH & Co. KG**  
Klingenbergstraße 26  
D-32758 Detmold  
Germany

## 액세서리

www.weidmueller.com

### BCZ 3.81/180



와이어를 결선하기 위한 클램프 스크류 시스템이 있는 암형 소켓 커넥터

3개의 와이어 아웃렛 방향이 사용 가능하며 유연한 결선 레벨 설계 옵션을 제공합니다.

- 플러깅 방향에 평행한 180° 와이어
- 플러깅 방향에 수직이고 플러깅 방향 위에 있는 90° 와이어
- 플러깅 방향에 수직이고 플러깅 방향 아래에 있는 270° 와이어

매우 다양한 요구사항을 충족하는 3개의 하우징 형상이 있으며, 다음에서 선택할 수 있습니다.

- 플랜지가 없는 표준 하우징
- 스크류(F)가 있는 플랜지
- 변형이 없고 공구가 필요하지 않은 잠금 및 분리 래칭을 위한 Weidmüller의 특허 받은 탈착 래치(LR)가 있는 플랜지.

Weidmüller의 3.81-mm-피치(0.15 인치) 플러그인 커넥터는 기존의 커넥터 레이아웃과 호환되며 라벨링 및 코딩을 위한 공간을 제공합니다.

### 일반 주문 데이터

유형	BCZ 3.81/02/180 SN BK BX	버전
주문 번호	<a href="#">1792770000</a>	PCB 플러그인 커넥터, 암형 플러그, 3.81 mm, 극 수: 2, 180°, 클램프
GTIN (EAN)	4032248226757	요크 결선, 클램프 범위, 최대 : 1.5 mm², 박스
수량	50 ST	