

PVN DC 2I 1O 1MPP RD WM4 11

Weidmüller Interface GmbH & Co. KG
 Klingenbergstraße 26
 D-32758 Detmold
 Germany

www.weidmueller.com



안전한 원격 종료를 위해 옥상 태양광 시스템에서 건물 내 전력망과 연결된 케이블이 건물 내부로 진입하는 지점에 단선 장치를 필요로할 수 있습니다. 이렇게 하면 소방대가 불필요한 위험 없이 비상시 진화작업을 수행할 수 있습니다. 전원 공급 장치가 복원되면 PV Next Fireman 스위치가 자동으로 PV 스트링을 다시 연결합니다.

일반 주문 데이터

버전	태양광 발전, 접속반, 소방관 스위치, PV Next, 1 MPP, MPP당 입력 2개 / 출력 1개, 원격 디커플러, WM4C, 1100 V
주문 번호	2778860000
유형	PVN DC 2I 1O 1MPP RD WM4 11
GTIN (EAN)	4064675047612
수량	1 items

PVN DC 2I 10 1MPP RD WM4 11

Weidmüller Interface GmbH & Co. KG
 Klingenbergstraße 26
 D-32758 Detmold
 Germany

www.weidmueller.com

기술 데이터

승인

승인



ROHS 준수

치수 및 중량

길이	132 mm	길이 (인치)	5.1968 inch
높이	370 mm	높이 (인치)	14.5669 inch
너비	200 mm	폭 (인치)	7.874 inch
순중량	2264 g		

온도

주변 온도	-20 °C...50 °C	습도	5 ~ 95%, 응결 없음
-------	----------------	----	----------------

환경 제품 규정 준수

RoHS 준수 상태	준수, 예외 존재
RoHS 면제(해당되거나 알려진 경우)	7a, 7cI
REACH SVHC	Lead 7439-92-1
SCIP	bdab5698-6a20-4370-8e28-8810d882d01a

인도 시 포함

포함된 액세서리	항목	마운팅 풋
	수량	4
	항목	Dustcap VSSO
	수량	2
	항목	실링 플러그
	수량	1

보증

시간 간격	5년
-------	----

승인 및 표준

인증	EN 61439-2, IEC 61439-2, OVE-지침 R 11-1:2022-05-01
----	---

원격 디스커넥터

전압 강하 후 자동 복구	예		
동작 횟수	10000		
제어 전압	100 V AC - 250 V AC 50/60Hz		
원격 디스커넥터 보조 접점	케이블 인입	케이블 인입부 수 1	
	와이어 결선	결선 유형	스크류 단자대 커넥터
		연선, 최대 H05(07) V-K 1.5 mm ²	
		w. 와이어 엔드 페룰, 1.5 mm ² DIN 46228 pt 1, 최대	
원격 디스커넥터 제어 접점	케이블 인입	케이블 인입부 수 1	
	와이어 결선	결선 유형 스크류 단자대 커넥터	

PVN DC 2I 10 1MPP RD WM4 11

Weidmüller Interface GmbH & Co. KG
 Klingenbergstraße 26
 D-32758 Detmold
 Germany

www.weidmueller.com

기술 데이터

		연선, 최대 H05(07) V-K 1.5 mm ²
		w. 와이어 엔드 페룰, 1.5 mm ² DIN 46228 pt 1, 최대
전원 회로 단선 유형	부족 전압 트립	
턴오프 시간	1.5 s	
스위치 소비 전류	스위치 유형	소방관 스위치
	소비 전류, 참조	피크전류는 소방관 스위치의 커패시터가 이전에 완전히 방전된 단시간 동안에만 발생한다.
	피크 소비 전류	300 mA
	지속 소비 전류	30 mA
정격 전류에서 차단 작업 사이클 수량	300	
스위치 디스커넥터 실행	인클로저 내부의 원격 디스커넥터	
스위칭 디스커넥터 용량	IEC 60947-3, DC-PV1	

박스

절연재	폴리에스터 유리 섬유 강화, 폴리카보네이트	장착 유형	벽면 장착, 스크류 4개
충격 저항	IEC 62208 규격 IK08, IEC 62262 규격 IK10	인클로저 장착	마운팅 풋 경유
보호 등급	II	결선 유형 스트링	플러그 WM4C

일반 데이터

보호 등급	IP65	설치 위치	보호 실외 영역(바다에서 > 1km)
-------	------	-------	----------------------

입력

최대 전력점 수 (MPP)	1		
도관 입구 수	2		
DC 입력 + &	와이어 결선	결선 유형	WM4C 플러그인 커넥터
		호환 케이블 단면	EN 50618:2015
		와이어 단면, 최소	4 mm ²
		와이어 단면, 최대	6 mm ²
퓨즈 유형	퓨즈 카트리지 또는 홀더 없음		
Fuses	아니요		
최대 DC 입력 수	최대 전력점 당 2개 입력 병렬 연결		
MPP당 문자열 입력 수	≤ 2		
입력 수	2		

전기적 특성

정격 DC 전압	1100 V		
정격 단기 전류 저항	정격 전류	43.75 A	
전력점당 최대 전류	35 A		
연결당 정격 DC 전류	스트링 당 전류, 최대	35.00 A	
	정격 전류	35 A	

출력

최대 DC 출력 수	최대 전력점 당 1개 출력		
DC 출력 + &	와이어 결선	결선 유형	WM4C 플러그인 커넥터
		호환 케이블 단면	TÜV 2 Pfg1169/08.07
		와이어 단면, 최소	4 mm ²
		와이어 단면, 최대	6 mm ²

PVN DC 2I 10 1MPP RD WM4 11

Weidmüller Interface GmbH & Co. KG
 Klingenbergstraße 26
 D-32758 Detmold
 Germany

www.weidmueller.com

기술 데이터

중요 참고 사항

제품 정보

UPS 사용 목적: 이러한 UPS는 직류(DC) 태양광 설비용 안전 장치로 특수 개발되었습니다. DC 연결 해제 스위치는 긴급 상황의 경우에 설치의 연결된 스트링들의 연결을 해제하는 데 사용됩니다. 이러한 비상사태는 화재가 발생한 경우일 수 있습니다.

정상 작동: UPS에 대한 AC 전원이 5초 이상 중단된 후 UPS가 자동으로 꺼짐 위치로 전환되며 태양광 패널과 인버터 사이의 DC 결선을 끊습니다. UPS의 AC 전원이 5초 이상 복구되고 나면 UPS가 스위치를 켜짐 위치로 자동으로 전환하여 태양광 패널과 인버터 사이의 DC 결선을 복구합니다.

특수 작동: UPS 인클로저 내부의 온도가 100°C를 초과할 경우 UPS가 자동으로 꺼짐으로 전환되어 내부 구성 요소를 보호하고 안전한 상황을 만듭니다. 설비 점검 후 UPS에 아무 이상이 없으면 UPS에 AC 전압을 제거하고 다시 인가하여 UPS를 다시 켜짐으로 전환할 수 있습니다. 내부 장애가 발생하는 경우에도 UPS가 자동으로 꺼짐으로 전환됩니다. 이 경우 UPS에 AC 전압을 제거했다 다시 인가하여 UPS 재설정을 시도하십시오.

비상 스위치는 포함되지 않습니다. SCIP 번호는 납 함량이 순중량의 0.1% 이상이기 때문에 할당되었습니다.

ECHA에 따른 안전한 사용 지침:
 유해물질의 표시가 품목의 수명, 분해 및 폐기/재활용 단계를 포함하는 수명 주기 전반에 걸쳐 해당 품목을 안전하게 사용할 수 있도록 하기에 충분하다

분류

ETIM 8.0	EC003857	ETIM 9.0	EC003857
ETIM 10.0	EC003857	ECLASS 14.0	22-57-02-92
ECLASS 15.0	22-57-02-92		

입찰 사양 시트

긴 사양

Automatic ON and OFF switching fireman switch for the connection to 1 MPP tracker in the inverter. Suitable for remote disconnection of the DC side by the fire department.

Max. string voltage Uoc: 1100V MPP1:

2 inputs, connection via WM4 C connector, compatible with cable type TÜV 2 Pfg 1169/08.07 / EN 50618:2063

1 output, connection via WM4 C connector, compatible with cable type TÜV 2 Pfg 1169/08.07 / EN 50618:2063

DC fireman switch: Switching off by undervoltage tripping. Automatic reconnection after the control voltage (230 V AC) is applied again.

With signal contact. Connection of the fireman switch control line 230 VAC via cable glands (8-12mmØ) max. conductor cross-section: 1.5mm².

Connection of the signal contact 24 VDC via cable glands (8-12mmØ) max. conductor cross-section: 1.5mm².

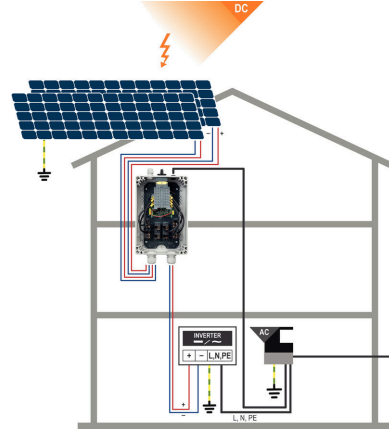
Protection class: IP65.
All built into a glass
fibre reinforced
polyester housing.
Dimensions HxWxD:
370x200x132mm.
Approval according to low
voltage switchgear IEC
61439-1:2011 and EN
61439-2:2011

PVN DC 2I 10 1MPP RD WM4 11

Weidmüller Interface GmbH & Co. KG
 Klingenbergstraße 26
 D-32758 Detmold
 Germany

www.weidmueller.com

도면



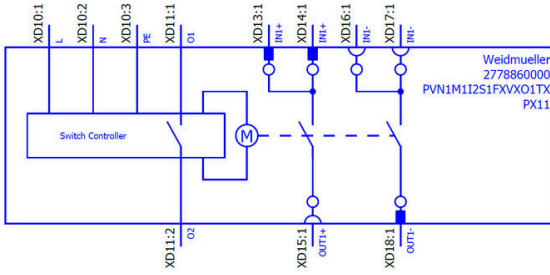
PVN 1 M2 I6 S0 F3 V1 Q1 TX PX 10	
Series PVN = PV Next VPU = PV Protect	Voltage 10 = 1kV 11 = 1,1kV 15 = 1,5kV
Level 1 = DC trunk box (L1)	Powersupply x = n/a
Series 1 = 1 MPPT supported 2 = 2 MPPT supported 3 = 3 MPPT supported 4 = 4 MPPT supported 6 = 6 MPPT supported	Monitoring x = n/a
Inputs 1...12 inputs	Output Type 0 = CG 1 = WM4C 2 = MC4-Evo 2
Switch x = n/a 0 = manual switch 1 = remote switch	SPD 2/0 = TYP II 1 = TYP I+II X = No SPD
	Fuses x = n/a 3 = only fuse holders

PVN DC 2I 1O 1MPP RD WM4 11

Weidmüller Interface GmbH & Co. KG
Klingenbergstraße 26
D-32758 Detmold
Germany

도면

www.weidmueller.com



PVN DC 2I 10 1MPP RD WM4 11

Weidmüller Interface GmbH & Co. KG
 Klingenbergstraße 26
 D-32758 Detmold
 Germany

www.weidmueller.com

액세서리

PV 썬 커버



일반 주문 데이터

유형	PV SUNCOVER 20/30/13	버전	
주문 번호	8000143245	태양광 발전, 선 커버	
GTIN (EAN)	4099987111843		
수량	1 ST		

절단 공구



최대 외경 8 mm, 12 mm, 14 mm 및 22 mm 컨덕터용 절단 공구. 블레이드의 특수 기하학적 구조로 인해 최소한의 물리적 힘으로 구리 및 알루미늄 컨덕터를 핀칭 없이 절단할 수 있습니다. 이 절단 공구(KT 8~KT 22)는 VDE 및 GS 시험을 통과한 EN/IEC 60900 규격의 보호 절연(최대 1,000V)도 제공합니다.

일반 주문 데이터

유형	KT 14	버전	
주문 번호	1157820000	절단 공구, 한손으로 사용할 수 있는 절단 공구	
GTIN (EAN)	4032248945344		
수량	1 ST		

공구



- 특수 절연재를 사용하는 연선 및 강선
- 각 산업 부문용 고품질 탈피(항공 산업 요건 충족)
- 특수한 형태의 블레이드로 특수 절연재/도체 조합 탈피 가능
- 엔드 스톱 장치를 통해 탈피 길이 조정 가능
- 탈피 유닛을 교체할 수 있어 기능이 높음
- 탈피 품질이 고름
- 도체가 손상되지 않음
- 견고한 설계로 높은 내구성과 안정성
- 통합 절단 기능

일반 주문 데이터

유형	MULTI-STRIPAX PV	버전	
주문 번호	1190490000	태양광 발전, 플러그인 커버	
GTIN (EAN)	4032248973262		
수량	1 ST		

PVN DC 2I 1O 1MPP RD WM4 11

Weidmüller Interface GmbH & Co. KG
Klingenbergstraße 26
D-32758 Detmold
Germany

www.weidmueller.com

액세서리

일자 스크류드라이버



VDE 절연 일자 스크류드라이버, SDI DIN 7437, ISO 2380/2, DIN 5264, ISO 2380/1에 따른 드라이브 출력. SoftFinish 그립

일반 주문 데이터

유형	SDIS 0.6X3.5X100	버전	
주문 번호	2749810000	스크류드라이버, 블레이드 폭(B): 3.5 mm, 블레이드 길이: 100 mm,	
GTIN (EAN)	4050118897012	블레이드 두께(A): 0.6 mm	
수량	1 ST		
유형	SDIS 1.0X5.5X125	버전	
주문 번호	2749850000	스크류드라이버, 블레이드 폭(B): 5.5 mm, 블레이드 길이: 125 mm,	
GTIN (EAN)	4050118897050	블레이드 두께(A): 1 mm	
수량	1 ST		

자외선 내성 케이블 타이



자외선 내성 폴리마이드 6.6이 강한 자외선 방사 환경에서도 특수 케이블 타이의 뛰어난 내구성을 보장합니다. 영구적 실외용으로 탁월함.

일반 주문 데이터

유형	CB-UVR 290/4,5 BK	버전	
주문 번호	2659350000	케이블 타이, 4.5 x 290 mm, 폴리마이드 66, 220 N	
GTIN (EAN)	4050118682816		
수량	100 ST		

액세서리

www.weidmueller.com

PV-스틱 필드 커넥터



빠를수록 좋습니다. 이 말은 태양광 시스템의 케이블링에도 적용됩니다. 당사의 편리한 커넥터는 매우 낮은 기온에서도 손으로 잘 잡을 수 있으며 압착 공구 없이 매우 빠르고 쉽게 설치할 수 있습니다.

크림프 접점 및 압착 공구가 필요 없으며 조립 오류를 피할 수 있습니다. 이를 통해 품질에 대한 영향 없이 설치 시간이 최대 50% 단축됩니다. 새로운 태양광 커넥터는 TÜV 인증을 받았으며 IEC 62852를 준수합니다. 당사의 "SNAP IN" 기술은 아주 적은 노력으로 안전한 연결을 구현해 줍니다. 삽입하고 돌리면 바로 전류가 통합니다!

- 1.500 V DC(DE) / 1.500 V DC(EN)
- SNAP IN 기술
- IEC 62852에 따른 표준을 준수하는 품질
- 수상 경력에 빛나는 인체공학적 설계
- 현재 이용 가능한 PV 커넥터 중 가장 빠른 속도
- 신뢰도 높은 래칭

일반 주문 데이터

유형	PV-STICK SET	버전
주문 번호	1422030000	태양광 발전, 플러그인 커넥터
GTIN (EAN)	4050118225723	
수량	1 ST	
유형	PV-STICK+ VPE10	버전
주문 번호	1303450000	태양광 발전, 플러그인 커넥터
GTIN (EAN)	4050118102468	
수량	10 ST	
유형	PV-STICK- VPE10	버전
주문 번호	1303490000	태양광 발전, 플러그인 커넥터
GTIN (EAN)	4050118102529	
수량	10 ST	
유형	PV-STICK+ VPE50	버전
주문 번호	1303460000	태양광 발전, 플러그인 커넥터
GTIN (EAN)	4050118102383	
수량	50 ST	
유형	PV-STICK- VPE50	버전
주문 번호	1303500000	태양광 발전, 플러그인 커넥터
GTIN (EAN)	4050118102536	
수량	50 ST	
유형	PV-STICK+ VPE200	버전
주문 번호	1303470000	태양광 발전, 플러그인 커넥터
GTIN (EAN)	4050118102543	
수량	200 ST	
유형	PV-STICK- VPE200	버전
주문 번호	1303510000	태양광 발전, 플러그인 커넥터
GTIN (EAN)	4050118102390	
수량	200 ST	

PVN DC 2I 10 1MPP RD WM4 11

Weidmüller Interface GmbH & Co. KG
 Klingenbergstraße 26
 D-32758 Detmold
 Germany

www.weidmueller.com

액세서리

Y 결선 케이블



Y 케이블은 PV 시스템에서 여러 줄의 전선을 병렬로 연결하는 데 사용됩니다. 예를 들어, 인버터 앞에 있는 전선을 분할하는 데 사용됩니다. 케이블은 다양한 결선 방식으로 제공됨.

일반 주문 데이터

유형	PVHYM-M-XXX6W+11	버전	
주문 번호	2877850000	태양광 발전, Y 커넥터 케이블, 1x WM4 C Female, 2x MC4 Male,	
GTIN (EAN)	4064675666417	6mm ² , 1100 V	
수량	1 ST		
유형	PVHYM+M+XXX6W-11	버전	
주문 번호	2877860000	태양광 발전, Y 커넥터 케이블, 1x WM4 C Male, 2x MC4 Female,	
GTIN (EAN)	4064675666424	6mm ² , 1100 V	
수량	1 ST		

비상정지 버튼



일반 주문 데이터

유형	AC SB E 5A 1POL PO 06KV	버전	
주문 번호	3077660000	태양광 발전, 비상정지 버튼, 1 폴, 600 V AC, 5 A, 완제품 인클로저	
GTIN (EAN)	4099987081887		
수량	1 ST		

Sealing sets



PVN DC 2I 10 1MPP RD WM4 11

Weidmüller Interface GmbH & Co. KG
 Klingenbergstraße 26
 D-32758 Detmold
 Germany

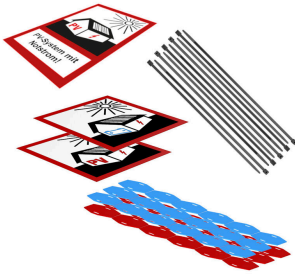
www.weidmuller.com

액세서리

일반 주문 데이터

유형	BLINDPLUG SET5 7X28MM	버전
주문 번호	3077670000	태양광 발전, Blind plug
GTIN (EAN)	4099987081894	
수량	1 ST	
유형	BLINDPLUG SET50 7X28MM	버전
주문 번호	3077650000	태양광 발전, Blind plug, 액세서리, 블라인드 플러그, 50 피스
GTIN (EAN)	4099987081870	
수량	1 ST	

PV 마킹 세트



일반 주문 데이터

유형	PV MARKER 1-3 MPP	버전
주문 번호	8000149520	태양광 발전, 디바이스 마커, 액세서리, 컨덕터 및 케이블 마커, 케이블 타이, 마킹 세트, 경고 라벨, 케이블 마커, 자체 접착
GTIN (EAN)	4099987229197	
수량	1 ST	