

제품 이미지



모듈방식 CH20M 하우징의 기본 요소는 여러 가지 장점을 제공하여 프로젝트에 탁월한 선택입니다. 버스 및 FE 연락처를 위한 특수 컷아웃이 있어 특히 유연하고 적응력이 뛰어납니다.

또 다른 장점은 하우징에 레이저 인쇄 옵션이 있어 높은 정밀도와 개별 디자인 옵션을 제공한다는 것입니다. 다양한 색상도 사용 가능하여 원하는 대로 하우징을 디자인할 수 있습니다.

CH20M 하우징은 표준 조립 레일에 적합하기 때문에 기존 시스템에 설치하고 통합하는 것이 더 쉽습니다.

일반 주문 데이터

버전	모듈형 하우징, OMNIMATE 하우징 - 시리즈 CH20M 아게이트 그레이, 하우징 베이스, 너비: 6.1 mm
주문 번호	2771450000
유형	CH20M6 BP 4P-4P AGY LF 1 1293807
GTIN (EAN)	4064675032182
수량	50 items

CH20M6 BP 4P-4P AGY LF 1 1293807

Weidmüller Interface GmbH & Co. KG
 Klingenbergstraße 26
 D-32758 Detmold
 Germany

www.weidmueller.com

기술 데이터

승인

ROHS 준수

치수 및 중량

깊이	114.3 mm	깊이 (인치)	4.5 inch
높이	110.7 mm	높이 (인치)	4.3583 inch
너비	6.1 mm	폭 (인치)	0.2402 inch
순중량	2 g		

환경 제품 규정 준수

RoHS 준수 상태: 준수, 예외 미존재
 REACH SVHC: 0.1 wt% 이상의 SVHC 없음

재료 데이터

UL 94 가연성 등급	V-0	절연재	PBT
절연재 그룹	II	표면 마감	미처리
기본 재질	플라스틱	CTI(Comparative Tracking Index, 비교 추적 지수)	400 ≤ CTI <600

일반 데이터

컬러 코드	아게이트 그레이	보호 등급	IP20(설치 상태)
장착 레일	TS 35	컬러 차트(유사)	RAL 7038
캡슐화 옵션	아니요		

조립품 속성

PCB 개수, 최대	1	결선 수준 수, 최대	8
극 수, 최대	8	PCB의 콤포넌트 높이, 최대	3.5 mm
PCB 어셈블리 유형	단면		

기계적 테스트

표준 부합	DIN EN 61373:1999 (충격 및 진동)		
시험 조건	PCB에 추가 중량 50g, 하우징 5개 연속 설치, 끝 대괄호 포함 WEW 35/1(1059000000)		
인증된 액슬	X, Y, Z		
충격 시험	일반 시험 지침	모든 기계적 시험은 예시 설정 또는 관련 규정 관점에서 실시했습니다. 명시된 결과가 승인 관련 테스트를 대체하지는 않습니다. 단순히 지향값에 불과합니다.	
	시험 카테고리	2	
	액슬당 충격 수	양극 및 음극 방향 3개	
	충격 지속 시간	18 ms	
	가속 가로	300.00 m/s ²	
	가속 수직	300.00 m/s ²	
	가속 세로	300.00 m/s ²	
진동 시험	시험 지속 시간	액슬당 5시간	
	효과적인 가속	42.5 m/s ²	

부품 속성

결선 수준 수, 최대: 8

기술 데이터

디자인 - IN 요구 사항

PCB 형태에 대한 공차	±0.1 mm	PCB 두께	0.8 mm
회로 보드 두께의 공차	±0.1 mm		

개별화 옵션

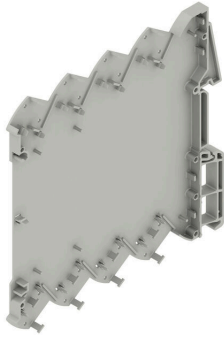
고객 맞춤 절단 가능	예	고객 맞춤 라벨 표시 가능	예
고객 특정적 주문 절차	다운로드 아래 지침 참조	대체 색상	요청 시 추가

분류

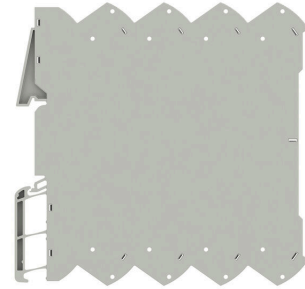
ETIM 8.0	EC001031	ETIM 9.0	EC001031
ETIM 10.0	EC001031	ECLASS 14.0	27-19-06-01
ECLASS 15.0	27-19-06-01		

도면

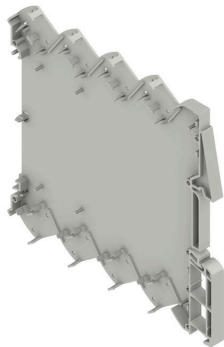
제품 이미지



제품 이미지

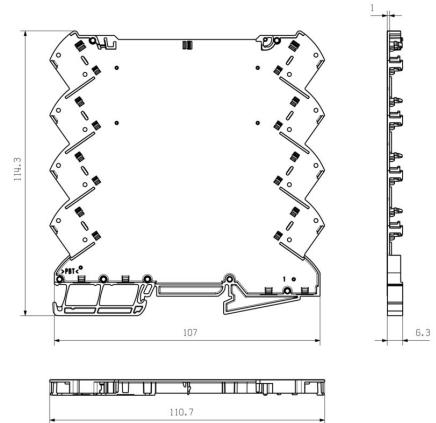


제품 이미지



발 부분 스냅인에 컷아웃 없는 베이스 요소

치수 도면



CH20M6 C - 플립 커버



CH20M 하우징의 플립 커버는 귀사의 애플리케이션을 지원하는 실용적인 기능을 제공합니다. 밀봉이 가능하기 때문에 내용물에 대한 추가적인 보안과 보호가 가능합니다. 또한, 중요한 정보나 로고를 명확하게 표시하기 위해 표지 인쇄를 통해 인쇄하는 옵션도 있습니다. 또한, 마커를 사용하여 표지에 직접 특정 지침이나 마킹을 적용할 수 있습니다.

일반 주문 데이터

유형	CH20M6 C BK 1819	버전
주문 번호	2418620000	모듈형 하우징, OMNIMATE 하우징 - 시리즈 CH20M 검정, 투명, 플립
GTIN (EAN)	4032248899142	커버, 너비: 6.1 mm
수량	50 ST	
유형	CH20M6 C TP 8089	버전
주문 번호	1073410000	모듈형 하우징, OMNIMATE 하우징 - 시리즈 CH20M 투명, 플립 커버,
GTIN (EAN)	4032248831203	너비: 6.1 mm
수량	50 ST	

CH20M6 BP 4P-4P AGY LF 1 1293807

Weidmüller Interface GmbH & Co. KG
 Klingenbergstraße 26
 D-32758 Detmold
 Germany

www.weidmueller.com

대응물

CH20M6 BC - 하우징 측면 패널



폭이 6.1mm밖에 안 되는 디스크 속 전자기기 세계, 전자기기 개발자의 전문성이 컴팩트한 애플리케이션을 창조합니다. PCB를 위해 특별히 개발된 모듈방식 하우징 개념은 소형 전자기기 부품과 PCB 단자대 사용에 이상적인 조건을 제공합니다.

PCB의 넉넉한 6800mm²의 면적 덕분에 설계의 자유도가 극대화되어 리플로우가 가능한 THR PCB 단자대 블록의 공간 절약형 기하학적 구조로 최적의 조립이 가능합니다. 최적화된 프레임 기하학 및 지지 기하학은 오류 없는 조립 및 솔더링 프로세스를 지원합니다. 또한 라벨링, 색상 선택, 인쇄 가능한 회전 커버 등 사용자 정의가 가능한 디자인 옵션을 통해 유연성을 보장합니다. 리플로우 호환 연결 요소와 기계 호환 포장 덕분에 공정 효율성이 극대화되어 시간 절약과 정확한 설치가 가능합니다.

일반 주문 데이터

유형	CH20M6 BC 4P-4P AGY 1 1...	버전
주문 번호	2771210000	베이스 요소, OMNIMATE 하우징 - 시리즈 CH20M 아게이트 그레이,
GTIN (EAN)	4064675031949	하우징 사이드 패널, 너비: 5.3 mm
수량	50 ST	
유형	CH20M6 BC 4P-4P BK 1 12...	버전
주문 번호	2771160000	베이스 요소, OMNIMATE 하우징 - 시리즈 CH20M 검정, 하우징 사이드
GTIN (EAN)	4064675031895	패널, 너비: 5.3 mm
수량	50 ST	
유형	CH20M6 BC 4P-4P GY 1 12...	버전
주문 번호	2771180000	베이스 요소, OMNIMATE 하우징 - 시리즈 CH20M 회색(페블 그레이),
GTIN (EAN)	4064675031918	하우징 사이드 패널, 너비: 5.3 mm
수량	50 ST	
유형	CH20M6 BC 4P-4P RD 1 12...	버전
주문 번호	2771190000	베이스 요소, OMNIMATE 하우징 - 시리즈 CH20M 빨간색, 하우징
GTIN (EAN)	4064675031925	사이드 패널, 너비: 5.3 mm
수량	50 ST	
유형	CH20M6 BC 4P-4P TGY 1 1...	버전
주문 번호	2771200000	베이스 요소, OMNIMATE 하우징 - 시리즈 CH20M Traffic 회색(RAL),
GTIN (EAN)	4064675031932	하우징 사이드 패널, 너비: 5.3 mm
수량	50 ST	

대응물

LHZ-SMT L - 왼쪽 결선측



당연히 CH20M 시스템은 또한 주변기기 인터페이스에서 완벽한 기능을 발휘합니다.

설계 옵션, 처리, 사용성, 신뢰성 및 보안성을 고려할 경우, 핀 헤더 및 커넥터는 전체 시스템만큼 실제로 매우 중요합니다.

모든 부문에서 결선 기술은 최고 수준입니다.

- 100% 안전하게 보호되어 실수로 터치하는 것을 방지합니다
- 100% 효율적이며 리플로우 납땀과 완벽하게 호환됩니다
- 설치 시 100% 시간 및 비용 절감: 다용도 "멀티툴" 나사 헤드는 안정적인 접점, 사용자 친화적인 작동 및 복잡성 감소를 보장합니다. "Wire Ready" 기술과 같은 추가 기능으로 결선 비용을 최소화하고 고객 만족도를 향상시킬 수 있습니다.

일반 주문 데이터

유형	LHZ-SMT L 1.5SN BK BX	버전
주문 번호	1137870000	PCB 단자대, 결선 요소, 좌측, 블록 어셈블리, 피쇄 측, THR 솔더 결선,
GTIN (EAN)	4032248919741	0.00 mm, 극 수: 1, 솔더 핀 길이(l): 1.5 mm, 주석 도금, 검정, 박스
수량	306 ST	
유형	LHZ-SMT L 1.5SN BK RL	버전
주문 번호	2418580000	PCB 단자대, 결선 요소, 좌측, 블록 어셈블리, 피쇄 측, THR 솔더 결선,
GTIN (EAN)	4032248984350	0.00 mm, 극 수: 1, 솔더 핀 길이(l): 1.5 mm, 주석 도금, 검정, Tape
수량	432 ST	

LHZ-SMT R - 오른쪽 결선측



당연히 CH20M 시스템은 또한 주변기기 인터페이스에서 완벽한 기능을 발휘합니다.

설계 옵션, 처리, 사용성, 신뢰성 및 보안성을 고려할 경우, 핀 헤더 및 커넥터는 전체 시스템만큼 실제로 매우 중요합니다.

모든 부문에서 결선 기술은 최고 수준입니다.

- 100% 안전하게 보호되어 실수로 터치하는 것을 방지합니다
- 100% 효율적이며 리플로우 납땀과 완벽하게 호환됩니다
- 설치 시 100% 시간 및 비용 절감: 다용도 "멀티툴" 나사 헤드는 안정적인 접점, 사용자 친화적인 작동 및 복잡성 감소를 보장합니다. "Wire Ready" 기술과 같은 추가 기능으로 결선 비용을 최소화하고 고객 만족도를 향상시킬 수 있습니다.

일반 주문 데이터

유형	LHZ-SMT R 1.5SN BK BX	버전
주문 번호	1137880000	PCB 단자대, 결선 요소, 우측, 블록 어셈블리, 피쇄 측, THR 솔더 결선,
GTIN (EAN)	4032248919734	0.00 mm, 극 수: 1, 솔더 핀 길이(l): 1.5 mm, 주석 도금, 검정, 박스
수량	306 ST	
유형	LHZ-SMT R 1.5SN BK RL	버전
주문 번호	2418590000	PCB 단자대, 결선 요소, 우측, 블록 어셈블리, 피쇄 측, THR 솔더 결선,
GTIN (EAN)	4032248984343	0.00 mm, 극 수: 1, 솔더 핀 길이(l): 1.5 mm, 주석 도금, 검정, Tape
수량	432 ST	